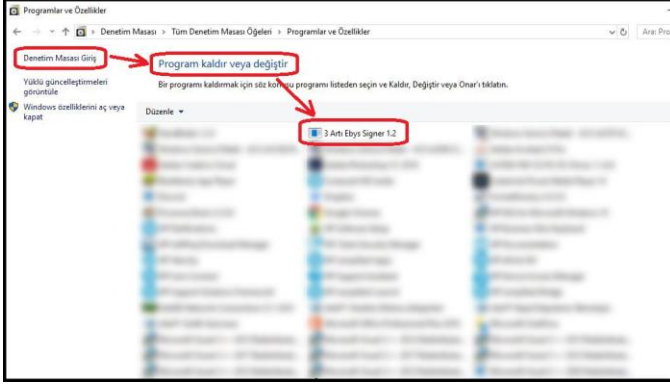


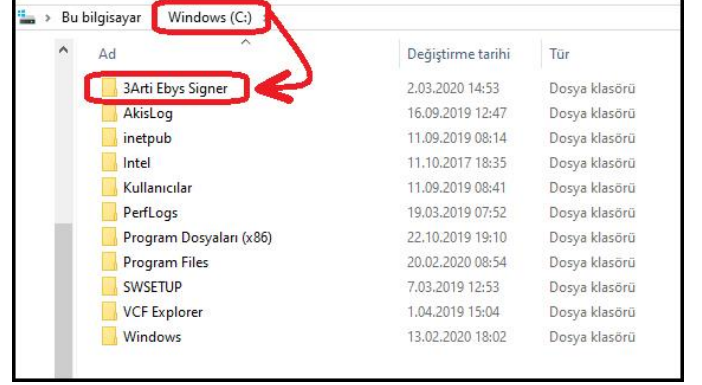
1. ADIM

Önemli Uyarı: Daha önce e-imza kurulumu yapılan bilgisayar için ilk olarak **Denetim Masası/Program ve Özellikler** kısmından “3 Artı Ebys Signer 1.2” kurulumunu kaldırın ve “C” diskinin içindeki “3Arti Ebys Signer” klasörünü silin. Klasör yoksa aşağıdaki adımları izlemeye devam edin.

Not: Eğer virüs programı kullanıyorsanız geçici olarak devre dışı bırakın.



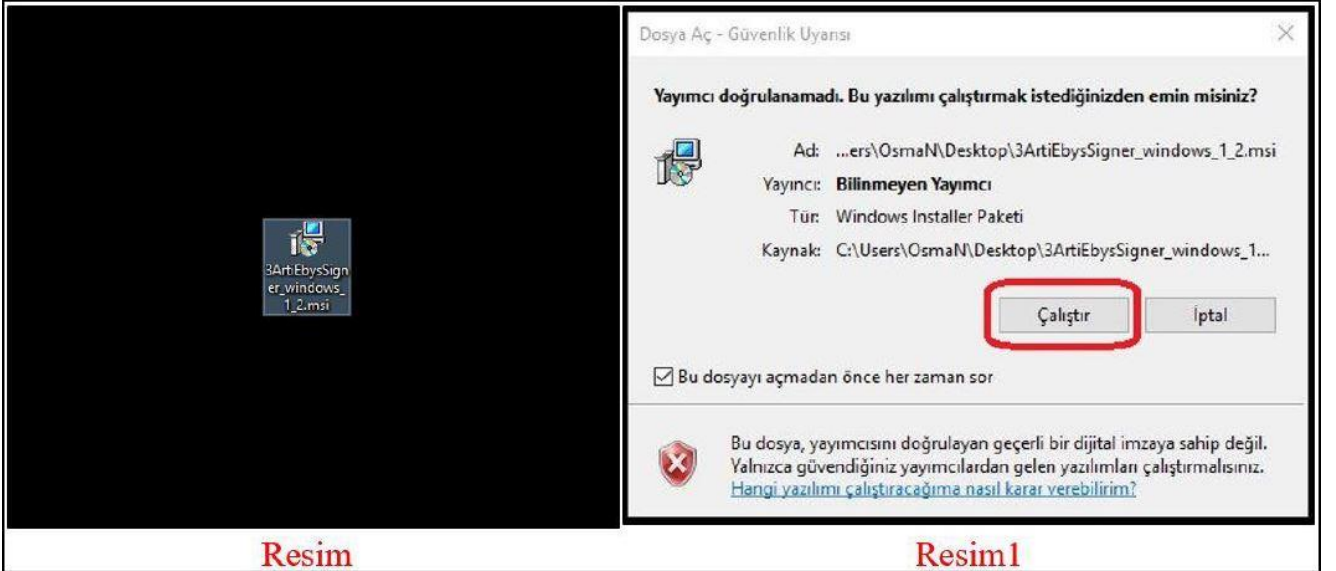
Denetim Masası Dosya Kaldırma



C Diskinden Dosya Silme

3Artı Ebys Singer Kurulumu;

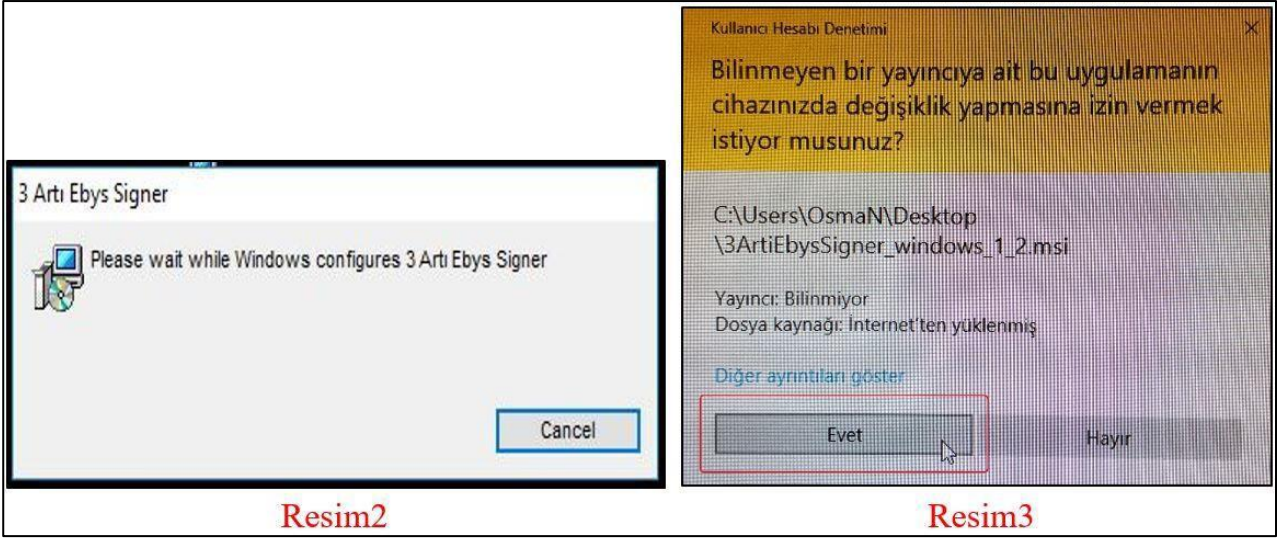
“3Artı Ebys Singer” programını indirmek için [tıklayınız.](#)



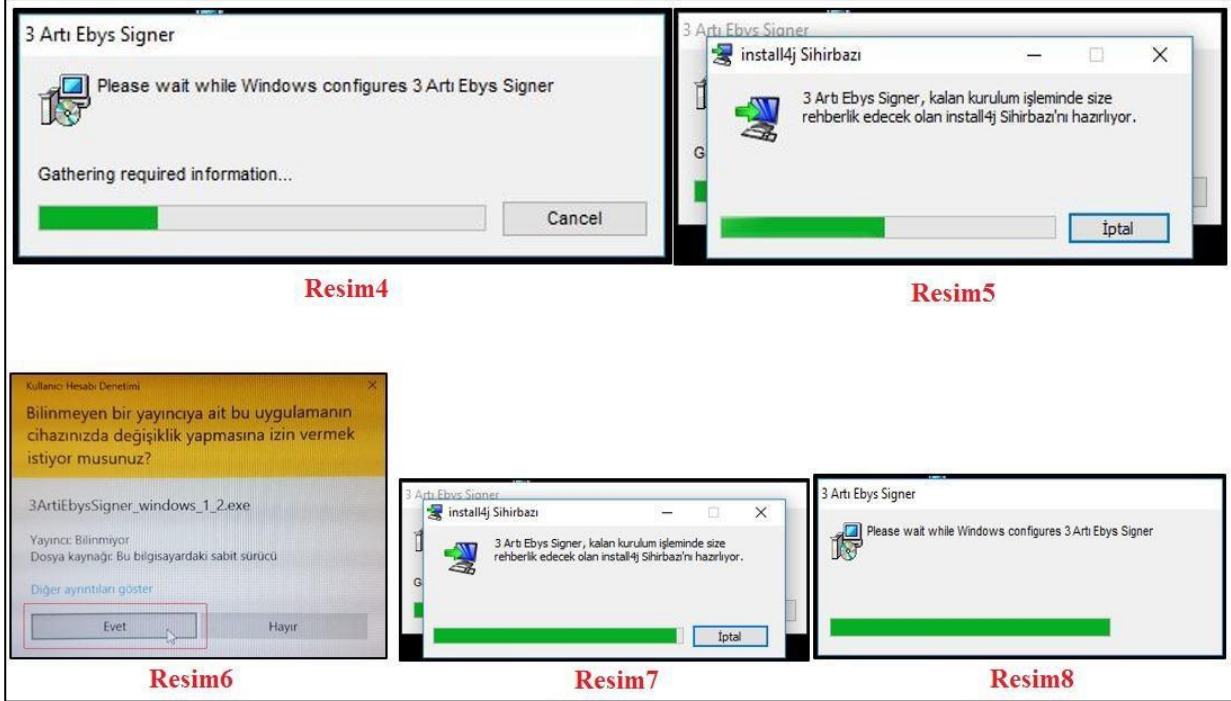
Resim

Resim1

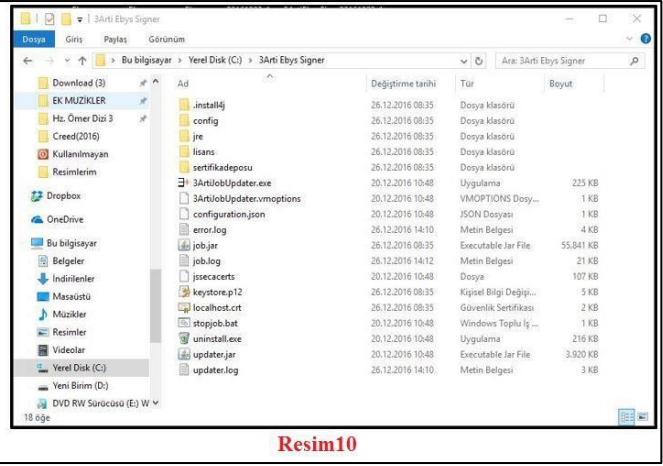
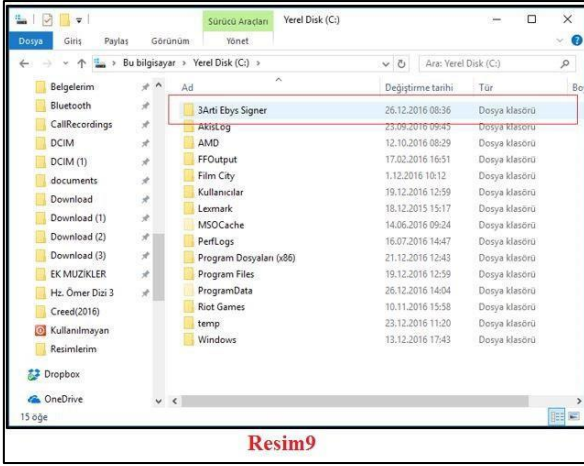
İndirilen “3ArtiEbysSigner_windows_1_2.msi” dosyasına çift tıklayın ve “Çalıştır” butonuna basın,



Kurulumun tamamlanmasını bekleyin ve Resim3 de belirtildiği gibi “**Kullanıcı Hesap Denetimi**” uyarısı alınırsa “**Evet**” butonuna basın,



Resim6 da belirtildiği gibi “**Kullanıcı Hesap Denetimi**” uyarısı alınırsa “**Evet**” butonuna basın ve kurulumun tamamlanmasını bekleyin,



Resim9 da belirtildiği gibi İşletim Sisteminizin(Windows) kurulu olduğu diske yani “C” diskinde girdiğinizde “**3Artı Ebys Signer**” klasörünü göreceksiniz. Klasörü açın ve Resim10’da olduğu gibi dosyaların bilgisayarınıza aktarılmasını bekleyin. Dosyaların bilgisayarınıza aktarılma işlemi internet hızınıza göre 10 ile 20 dakika arasında gerçekleşir. Lütfen bekleyin ve dosya aktarımı tamamlandıktan sonra e-imza atmayı deneyin...

Bütün işlemleri yapmanıza rağmen sorun yaşıyorsanız 1468 iç hat numarasında EBYS birimi ile iletişime geçin.