



Stratejik Plan Performans Sonuçları

2019
2022

Mart 2023

Kurumsal Gelişim ve Planlama Koordinatörlüğü

2019-2022 DÖNEMİ STRATEJİK PLAN PERFORMANS SONUÇLARI

Mart 2023

STRATEJİK AMAÇ	2019 YILI GERÇEKLEŞME PERFORMANSI (%)	2020 YILI GERÇEKLEŞME PERFORMANSI (%)	2021 YILI GERÇEKLEŞME PERFORMANSI (%)	2022 YILI GERÇEKLEŞME PERFORMANSI (%)
1-Eğitim-Öğretim	64,21	64,67	57,75	69,39
2-Araştırma	41,98	44,24	60,85	69,57
3- Kurumsal Kapasite ve Kurum Kültürü	70,22	40,74	64,79	68,87
4-Toplumsal Hizmet	34,78	25,55	52,37	75,00
5- Uluslararasılaşmak	49,60	23,38	49,37	64,51
Yıllar Bazında Genel Performanslar	52,16	39,72	57,03	69,47

STRATEJİK AMAÇ ve HEDEFLER		Göstergenin 2019 Yılı Performans Yüzdesi	Göstergenin 2020 Yılı Performans Yüzdesi	Göstergenin 2021 Yılı Performans Yüzdesi	Göstergenin 2022 Yılı Performans Yüzdesi
Amaç 1- Eğitim-öğretimde kaliteyi geliştirerek değişime ve gelişime açık öğrenciler yetiştirmek ve mezun etmek. TIKLAYINIZ		%64,21	%64,67	%57,75	%69,39
Hedef 1. 1	<i>Eğitim programlarının niteliği geliştirilecektir.</i>	%53,97	%66,97	%62,10	%72,90
	PG 1.1.1 Akredite olan lisans programlarının toplam lisans programları içindeki oranı (%)	%78,09	%83,41	%96,88	%82,91
	PG 1.1.2 Disiplinlerarası lisansüstü program sayısı	%0,00	%40	%55,56	%54,55
	PG 1.1.3 Müfredatları konu alan dış paydaşlarla yapılan toplantı sayısı	%46,15	%0,00	%0,00	%100
	PG 1.1.4 Öğrenci ders değerlendirme memnuniyet puanı (1-10 arası) <i>Anket için TIKLAYINIZ</i>	%40	%96,36	%26,67	%41,29
Hedef 1. 2	<i>Eğitim-öğretim altyapısı iyileştirilecektir.</i>	%70	%78,57	%70,00	% 77,14
	PG 1.2.1 Kütüphanedeki basılı kitap sayısı	%100	%100	% 100	% 100
	PG 1.2.2 Derslerde ve etkinliklerde çağdaş araç gereçlerin kullanılması memnuniyet puanı (1-10 arası) <i>Anket için TIKLAYINIZ</i>	%0,00	%28,57	%0,00	% 23,81
	PG 1.2.3 Öğrenci başına derslik (derslik+amfi) büyüklüğü	%100	%100	% 100	% 100
	PG 1.2.4 Öğrenci serbest çalışma alanı (m ²)	%100	%100	% 100	% 100
Hedef 1. 3	<i>Öğretim elemanı niteliği artırılabacaktır.</i>	%52,86	%52,81	% 47,92	%47,50
	PG 1.3.1 Öğretim üyesi başına düşen yayın (SCI, SSCI-exp, AHCI) sayısı	%60	%20	%40	%25,00
	PG 1.3.2 Eğitimcilerin eğitimine katılan öğretim üyesi sayısı	%100	%100	%100	% 100
	PG 1.3.3 Öğretim üyesi başına düşen öğrenci sayısı *	%85,75	%100	%100	%100

STRATEJİK AMAÇ ve HEDEFLER		Göstergenin 2019 Yılı Performans Yüzdesi	Göstergenin 2020 Yılı Performans Yüzdesi	Göstergenin 2021 Yılı Performans Yüzdesi	Göstergenin 2022 Yılı Performans Yüzdesi
	PG 1.3.4 Yurtdışı bilimsel etkinlikler için yapılan akademisyen görevlendirme sayısı	%0,00	%0,00	%0,00	%0,00
	PG 1.3.5 Öğrencilerin öğretim elemanlarını değerlendirme memnuniyet puanı (1-10 arası) <i>Anket için TIKLAYINIZ</i>	%40	%71,25	% 31,67	%45,00
Hedef 1. 4	Öğrenci niteliği artırılabacaktır.	%80	%60,32	%50,97	%80,00
	PG 1.4.1 Kurum dışı ödüllendirilen öğrenci sayısı	%100	%76,92	% 0,00	% 100
	PG 1.4.2 Öğrencilerin kişisel ve mesleki gelişimlerine yönelik düzenlenen etkinlik sayısı	%100	%39,02	%100	%100
	PG 1.4.3 Sektör temsilcilerinin katıldığı ders sayısı	2021 yılından itibaren Stratejik Planda uygulanmaya başlanmıştır		%54,84	%100
	PG 1.4.4 Öğrenciler tarafından (Önlisans, lisans, lisansüstü) başvuru yapılan kurum dışı proje sayısı	%100	%100	%100	%100
	PG 1.4.5 BAP kaynaklarından desteklenen (lisans+ lisansüstü) tez proje sayısı	2021 yılından itibaren Stratejik Planda uygulanmaya başlanmıştır		%0,00	%0,00
	Amaç 2- Yenilikçi üretim için araştırma kapasitesini geliştirmek. [TIKLAYINIZ]	%41,98	%44,24	%60,85	%69,57
Hedef 2. 1	Girişimcilik ve yenilikçilik kültürü ile sanayi iş birliği geliştirilecektir.	%26,67	%38,98	%61,50	%71,97
	PG 2.1.1 TÜBİTAK Girişimci ve yenilikçi üniversite endeksi sıralaması <i>Gösterge Seti için TIKLAYINIZ</i>	%66,67	%57,14	%60	%76,92

STRATEJİK AMAÇ ve HEDEFLER		Göstergenin 2019 Yılı Performans Yüzdesi	Göstergenin 2020 Yılı Performans Yüzdesi	Göstergenin 2021 Yılı Performans Yüzdesi	Göstergenin 2022 Yılı Performans Yüzdesi
	PG 2.1.2 Üniversite- <u>Sanayi</u> İş birliği kapsamında yapılan proje sayısı	%0,00	%70	%100	%80,00
	PG 2.1.3 Faal olan KTÜ öğretim elemanı (<i>kurucu + ortak</i>) teknoloji şirketi sayısı	%0,00	%37,50	%62,50	%61,90
	PG 2.1.4 Üniversite-Sanayi İş birliği kapsamında yürütülen lisansüstü tez sayısı	%0,00	%0,00	%0,00	%58,82
Hedef 2. 2	<i>Araştırmacı insan kaynağı geliştirilecektir.</i>	%31,25	%50	%52,08	%69,57
	PG 2.2.1 Kamu kurumları veya özel sektör tarafından fonlanan toplam kurum dışı proje sayısı (<i>TÜBİTAK, AB, DOKA, TAGEM, Sektör Kontratlı, Bakanlık, BAP07</i>)	%0,00	%0,00	% 54,17	%71,79
	PG 2.2.2 Lisansüstü (<i>tezli yüksek lisans+doktora</i>) öğrenci sayısının toplam öğrenci (<i>Önlisans, lisans, lisansüstü</i>) sayısına oranı	%0,00	%0,00	%0,00	%3,00
	2.2.3 Yıllık (<i>ulusal + uluslararası</i>) patent belge sayısı	%25	%100	%100	%100
	PG 2.2.4 YÖK 100/2000 doktora burs programına kayıtlı öğrenci sayısı	%100	%100	%100	%100
	PG 2.2.5 Mezun olan doktora öğrenci sayısı	2021 yılından itibaren Stratejik Planda uygulanmaya başlanmıştır		%6,25	%73,08
Hedef 2. 3	<i>Araştırma altyapısı geliştirilecektir.</i>	%40	%25	%65,00	%65,00
	PG 2.3.1 Merkezi Araştırma Laboratuvarının hizmete girmesi	%100	%100	% 100	%100
	PG 2.3.2 Akredite olan altyapı (<i>laboratuvar</i>) sayısı	%0,00	%0,00	%0,00	%0,00
	PG 2.3.3 Kurum dışı bağış vb. katkı alan altyapı (<i>UYGAR, Laboratuvar vb.</i>) sayısı	%100	%0,00	%100	%100

STRATEJİK AMAÇ ve HEDEFLER		Göstergenin 2019 Yılı Performans Yüzdesi	Göstergenin 2020 Yılı Performans Yüzdesi	Göstergenin 2021 Yılı Performans Yüzdesi	Göstergenin 2022 Yılı Performans Yüzdesi
	PG 2.3.4 Kütüphane veri tabanı sayısı	%0,00	%0,00	%0,00	%0,00
	PG 2.3.5 Kurum içi (BAP) desteklenen altyapı proje sayısı	%0,00	%0,00	%100	%100
Hedef 2. 4	Uygulama ve Araştırma Merkezleri daha etkin hâle getirilecektir.	%70	%63	%64,83	%71,74
	PG 2.4.1 UYGAR'lar tarafından yapılan etkinlik (<i>eğitim, seminer, konferans</i>) sayısı	%100	%65	% 100	% 100
	PG 2.4.2 UYGAR'lar tarafından yürütülen (<i>kurum içi + kurum dışı</i>) proje sayısı	%100	%100	% 16,67	% 47,83
	PG 2.4.3 Akredite olan veya kalite belgesi alan UYGAR sayısı (<i>Kümülatif</i>)	%0,00	%0,00	% 80	% 66,67
	PG 2.4.4 UYGAR'lar tarafından dış paydaşlarla yapılan toplantı/ziyaret sayısı	%100	%100	% 100	% 100
Amaç 3- Kurumsal kapasiteyi artırmak ve kurumsal kültürü yaygınlaştırmak. TIKLAYINIZ		%70,22	%40,74	%64,79	%68,87
Hedef 3. 1	Kurumsal memnuniyet ve aidiyet duygusu geliştirilecektir.	%70	%80,09	%71,96	%58,36
	PG 3.1.1 Öğretim elemanlarının memnuniyet düzeyi (<i>1-10 puan</i>) <i>Anket için TIKLAYINIZ</i>	%100	%100	%87,50	%84,09
	PG 3.1.2 İdari personelin memnuniyet düzeyi (<i>1-10 puan</i>) <i>Anket için TIKLAYINIZ</i>	%100	%100	%83,61	%18,92

STRATEJİK AMAÇ ve HEDEFLER		Göstergenin 2019 Yılı Performans Yüzdesi	Göstergenin 2020 Yılı Performans Yüzdesi	Göstergenin 2021 Yılı Performans Yüzdesi	Göstergenin 2022 Yılı Performans Yüzdesi
	PG 3.1.3 Öğrencilerin memnuniyet düzeyi (1-10 puan) <i>Anket için TIKLAYINIZ</i>	%0,00	%55,88	%30,61	%42,03
	PG 3.1.4 Personeli bir araya getiren sosyal etkinlik sayısı	%100	%66,67	%100	%100
Hedef 3. 2	Mezunlarla iletişim ve iş birliği güçlendirilecektir.	%73,44	%18,57	%51,68	%73,26
	PG 3.2.1 Mezunlarla yapılan toplantı sayısı	%100	%0	%60	%100
	PG 3.2.2 Mezun bilgi sistemine kayıtlı mezun sayısı	%46,88	%37,14	%43,35	%46,53
Hedef 3. 3	Kalite kültürü yaygınlaştırılacaktır.	%67,22	%23,56	%70,72	%75,00
	PG 3.3.1 KTÜ veya Birim Kalite Komisyonları tarafından bilgilendirme ve eğitim amaçlı yapılan toplantı sayısı	%44,44	%11,11	%100	%100
	PG 3.3.2 KTÜ Kalite Komisyonu tarafından kurum içinde iç değerlendirmesi yapılan birim sayısı	%90	%36	%41,43	%50,00
	Amaç 4- Toplumsal sorunlara duyarlı ve çözüm odaklı üniversite olmak. [TIKLAYINIZ]	%34,78	%25,55	%52,37	%75,00
Hedef 4. 1	Toplumsal sorunlara yönelik faaliyetler artırılabilecektir.	%54	%0,00	%47,50	%100
	PG 4.1.1 Belirli gün ve haftalara yönelik yapılan etkinlik sayısı	%80	%0,00	%0,00	%100
	PG 4.1.2 Dezavantajlı gruplara yönelik yürütülen faaliyet sayısı**	%100	%0,00	%25	%100
	PG 4.1.3 KTÜ TV-Radyo'da toplum sorunlarına yönelik yapılan program sayısı	%0,00	%0,00	%100	%100

STRATEJİK AMAÇ ve HEDEFLER		Göstergenin 2019 Yılı Performans Yüzdesi	Göstergenin 2020 Yılı Performans Yüzdesi	Göstergenin 2021 Yılı Performans Yüzdesi	Göstergenin 2022 Yılı Performans Yüzdesi
Hedef 4. 2	Bilginin topluma yayılması artırılacaktır.	%35,34	%1,64	%50,00	% 50,00
	PG 4.2.1 Sürekli Eğitim UYGAR tarafından topluma yönelik yürütülen eğitim sayısı	%0,00	%0,00	%0,00	%0,00
	PG 4.2.2 Uzaktan Eğitim UYGAR tarafından topluma yönelik yürütülen eğitim	%4	%0,00	%0,00	%0,00
	PG 4.2.3 Toplumsal hizmetlere ait web sitelerinin ziyaretçi sayısı	%85,34	%4,10	%100	%100
	PG 4.2.4 Kamu Kurumları, Özel Sektör ve uluslararası kuruluşlarla iş birliği amaçlı düzenlenen protokol sayısı	<i>2021 yılından itibaren Stratejik Planda uygulanmaya başlanmıştır</i>		%100	%100
Hedef 4. 3	Sağlık alanında tanı, tedavi ve bakım süreçlerinde hizmet kalitesi artırılacaktır.	%15	%75	59,62	%75,00
	PG 4.3.1 Acile başvuran hastaların memnuniyet oranı	%0,00	%100	%23,08	%100
	PG 4.3.2 Ayaktan bakım alan/yatan hasta memnuniyet oranı	%0,00	%100	%100	%100
	PG 4.3.3 Sağlık hizmeti çalışanı memnuniyeti oranı	%0,00	%100	%100	%100
	PG 4.3.4 Çocuk Hastanesinin ve Diş Hekimliği Fakülte binasının hizmete açılması	%0,00	%0,00	%0,00	%0,00
	PG 4.3.5 Kalite çalışmaları kapsamında sağlık çalışanlarına yönelik düzenlenen eğitim sayısı	%100	%100	% 100	% 100
Amaç 5- Uluslararasılaşmak [TIKLAYINIZ]		%49,60	%23,38	%49,37	%64,51
Hedef 5. 1	Değişim programları etkin hale getirilecektir.	%40	%20	%20	%64,85
	PG 5.1.1 Erasmus ve Mevlana Programları çerçevesinde gelen öğrenci sayısı	%0,00	%0,00	%0,00	%24,24

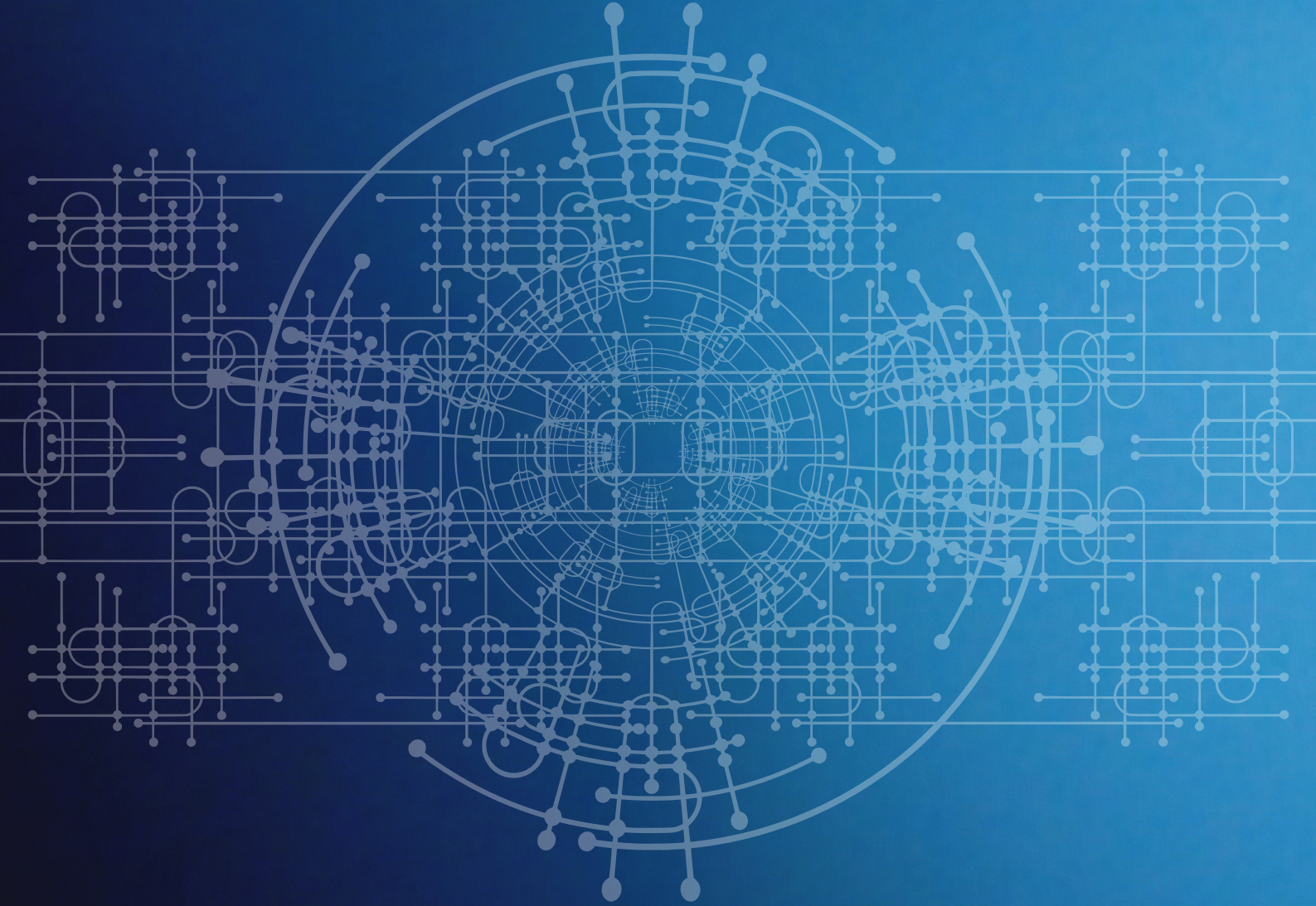
STRATEJİK AMAÇ ve HEDEFLER		Göstergenin 2019 Yılı Performans Yüzdesi	Göstergenin 2020 Yılı Performans Yüzdesi	Göstergenin 2021 Yılı Performans Yüzdesi	Göstergenin 2022 Yılı Performans Yüzdesi
	PG 5.1.2 Erasmus ve Mevlana Programları çerçevesinde giden öğrenci sayısı	%0,00	%0,00	%0,00	%0,00
	PG 5.1.3 Diğer üniversitelerle yapılan ikili anlaşma sayısı (kümülatif)	%100	%100	%100	%100
	PG 5.1.4 Değişim programları kapsamında gelen-giden akademisyen sayısı	%0,00	%0,00	%0,00	%100
	PG 5.1.5 Dış İlişkiler Genel Koordinatörlüğü'nün yapmış olduğu tanıtım toplantı sayısı	%100	%0,00	%0,00	%100
Hedef 5. 2	Uluslararası iş birliği süreçleri geliştirilecektir.	%50	%0,00	%50	%76,32
	PG 5.2.1 Diğer üniversitelerle açılan uluslararası ortak program sayısı	%0,00	%0,00	% 100	%100
	PG 5.2.2 Yurt dışı üniversite, kurum ve kuruluşlar ile ortak yürütülen faaliyet (kongre, sempozyum, vb) sayısı	%100	%0,00	%0,00	%52,63
Hedef 5. 3	Yabancı dilde eğitim veren programların sayısı artırılabacaktır.	%50	%50	%100	%83,33
	PG 5.3.1 Eğitimini % 100 yabancı dilde yürüten program sayısı (kümülatif)	%0,00	%0,00	%100	%66,67
	PG 5.3.2 Yabancı dilde verilen ders sayısı	%100	%100	%100	%100
Hedef 5. 4	Uluslararası görünürlülük daha da artırılabacaktır.	%58,41	%23,53	%27,47	%33,54
	PG 5.4.1 Yabancı dil web sitesi ziyaretçi sayısı (İngilizce-Arapça-Rusça)***	%0,00	%0,00	%0,00	%0,00
	PG 5.4.2 Tanıtım amaçlı katılım sağlanan uluslararası fuar vb. etkinlik sayısı	%100	%50	% 33,33	% 100
	PG 5.4.3 Yabancı uyruklu öğretim elemanı sayısı	%0,00	%0,00	%0,00	%0,00

STRATEJİK AMAÇ ve HEDEFLER		Göstergenin 2019 Yılı Performans Yüzdesi	Göstergenin 2020 Yılı Performans Yüzdesi	Göstergenin 2021 Yılı Performans Yüzdesi	Göstergenin 2022 Yılı Performans Yüzdesi
PG 5.4.4	Yabancı uyruklu öğrenci sayısı	%92	%34,31	% 3,99	% 24,84
PG 5.4.5	Birimler tarafından düzenlenen uluslararası sempozyum vb. etkinlik sayısı	%100	%33,33	% 100	% 42,86

* Toplam öğrenci sayısına yüksek lisans ve doktora öğrencileri dâhil edilmemiştir.

** Toplumsal hayata katılabilme, bir iş bulup o işi elinde tutabilme imkânlarından toplumun diğer bireyelerine göre kısmen ya da tamamen yoksun bulunan kişi ya da gruplar (engelliler, göçmenler, kadınlar, yaşlılar ve gençler, öğrenciler) (proje, panel, konferans, kongre, sanatsal faaliyet, ödül töreni vb. faaliyet)

***Arapça ve Rusça web siteleri 01.09.2021 tarihi itibariyle kapatılmıştır.



2019
2022

Karadeniz Teknik Üniversitesi
Kurumsal Gelişim ve Planlama Koordinatörlüğü

+90 0462 377 44 01
+90 0462 377 44 45
+90 0462 377 44 86
www.ktu.edu.tr/yonetim
yonetim@ktu.edu.tr