

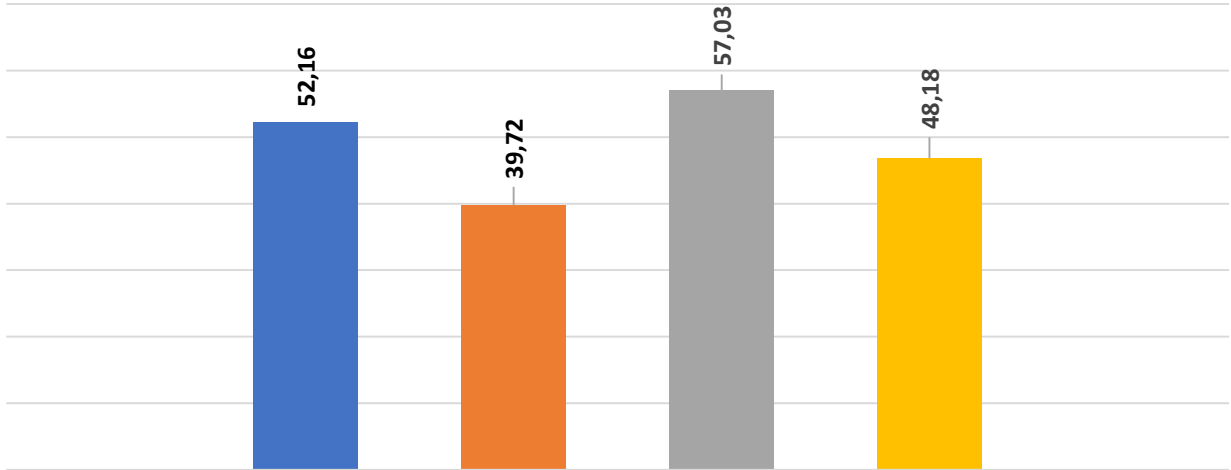
2022 YILI STRATEJİK PLAN PERFORMANS SONUÇLARI (İLK ALTI AY)

Temmuz 2022

STRATEJİK AMAÇ	GERÇEKLEŞME PERFORMANSI (%)
1-Eğitim-Öğretim	49,66
2-Araştırma	47,10
3- Kurumsal Kapasite ve Kurum Kültürü	49,23
4-Toplumsal Hizmet	51,60
5- Uluslararasılaşmak	43,33
2022 Yılı İlk Altı Aylık Gerçekleşme Performansı	48,18

STRATEJİK PLAN PERFORMANS SONUÇLARI

■ 2019 ■ 2020 ■ 2021 ■ 2022 (İlk 6 Ay)



STRATEJİK AMAÇ ve HEDEFLER		Göstergenin Planlama Dönemindeki Başlangıç Değeri (2018) (A)	Göstergenin 2022 Yılı Hedefi (B)	Göstergenin 2022 Yılı İlk Altı Aylık Gerçekleşme Değeri (C)	Göstergenin 2022 Yılı İlk Altı Aylık Performans Yüzdesi (C-A) / (B-A)
Amaç 1- Eğitim-öğretimde kaliteyi geliştirerek değişime ve gelişime açık öğrenciler yetiştirmek ve mezun etmek. [TIKLAYINIZ]					% 49,66
Hedef 1. 1	Eğitim programlarının niteliği geliştirilecektir.	Hedefin Performans Yüzdesinin Hesaplanması (PG 1.1.1*0,50 + PG 1.1.2*0,15 + PG 1.1.3*0,15 + PG 1.1.4*0,20)			%52,95
	PG 1.1.1 Akredite olan lisans programlarının toplam lisans programları içindeki oranı (%)	% 23,07	% 37	% 34,62	% 82,91
	PG 1.1.2 Disiplinlerarası lisansüstü program sayısı	14	25	19	% 45,45
	PG 1.1.3 Müfredatları konu alan dış paydaşlarla yapılan toplantı sayısı	12	40	14	% 7,14
	PG 1.1.4 Öğrenci ders değerlendirme memnuniyet puanı (1-10 arası) <i>Anket İçin TIKLAYINIZ</i>	5,48	7,03	5,76	% 18,06
Hedef 1. 2	Eğitim-öğretim altyapısı iyileştirilecektir.	Hedefin Performans Yüzdesinin Hesaplanması (PG 1.2.1*0,20 + PG 1.2.2*0,30 + PG 1.2.3*0,25 + PG 1.2.4*0,25)			% 69,73
	PG 1.2.1 Kütüphanedeki basılı kitap sayısı	119.252	123.900	123.838	% 98,67
	PG 1.2.2 Derslerde ve etkinliklerde çağdaş araç gereçlerin kullanılması memnuniyet puanı (1-10 arası) <i>Anket İçin TIKLAYINIZ</i>	6,65	7,70	6,50	% 0,00
	PG 1.2.3 Öğrenci başına derslik (derslik+amfi) büyüklüğü	1,40 m ²	1,60 m ²	1,87 m ²	% 100
	PG 1.2.4 Öğrenci serbest çalışma alanı (m ²)	7,200 m ²	8,250 m ²	8,571 m ²	% 100

STRATEJİK AMAÇ ve HEDEFLER		Göstergenin Planlama Dönemindeki Başlangıç Değeri (2018) (A)	Göstergenin 2022 Yılı Hedefi (B)	Göstergenin 2022 Yılı İlk Altı Aylık Gerçekleşme Değeri (C)	Göstergenin 2022 Yılı İlk Altı Aylık Performans Yüzdesi (C-A) / (B-A)
Hedef 1.3	Öğretim elemanı niteliği artırılabacaktır.	Hedefin Performans Yüzdesinin Hesaplanması (PG 1.3.1*0,25 + PG 1.3.2*0,15 + PG 1.3.3*0,15 + PG 1.3.4*0,20 + PG 1.3.5*0,25)			← % 35,47
	PG 1.3.1 Öğretim üyesi başına düşen yayın (SCI, SSCI-exp, AHCI) sayısı	0,70	1,10	0,22	% 0
	PG 1.3.2 Eğitimcilerin eğitimine katılan öğretim üyesi sayısı	40	100	337	% 100
	PG 1.3.3 Öğretim üyesi başına düşen öğrenci sayısı *	39	29	29,31	% 96,90
	PG 1.3.4 Yurtdışı bilimsel etkinlikler için yapılan akademisyen görevlendirme sayısı	400	500	67	% 0
	PG 1.3.5 Öğrencilerin öğretim elemanlarını değerlendirme memnuniyet puanı (1-10 arası)	5,73	7,33	6,11	% 23,75
	Anket İçin TIKLAYINIZ				
Hedef 1.4	Öğrenci niteliği artırılabacaktır.	Hedefin Performans Yüzdesinin Hesaplanması (PG 1.4.1*0,20 + PG 1.4.2*0,20 + PG 1.4.3*0,20 + PG 1.4.4*0,20 + PG 1.4.5*0,20)			← % 40,49
	PG 1.4.1 Kurum dışı ödüllendirilen öğrenci sayısı	12	40	51	% 100
	PG 1.4.2 Öğrencilerin kişisel ve mesleki gelişimlerine yönelik düzenlenen etkinlik sayısı	99	200	248	% 100
	PG 1.4.3 Sektör temsilcilerinin katıldığı ders sayısı	19	60	20	% 2,44

STRATEJİK AMAÇ ve HEDEFLER		Göstergenin Planlama Dönemindeki Başlangıç Değeri (2018) (A)	Göstergenin 2022 Yılı Hedefi (B)	Göstergenin 2022 Yılı İlk Altı Aylık Gerçekleşme Değeri (C)	Göstergenin 2022 Yılı İlk Altı Aylık Performans Yüzdesi (C-A) / (B-A)
	PG 1.4.4 Öğrenciler tarafından (Önlisans, lisans, lisansüstü) başvuru yapılan kurum dışı proje sayısı	20	50	13	% 0
	PG 1.4.5 BAP kaynaklarından desteklenen (lisans+ lisansüstü) tez proje sayısı	51	80	27	% 0
Amaç 2- Yenilikçi üretim için araştırma kapasitesini geliştirmek. [TIKLAYINIZ]					% 47,10
Hedef 2. 1	Girişimcilik ve yenilikçilik kültürü ile sanayi iş birliği geliştirilecektir.	Hedefin Performans Yüzdesinin Hesaplanması (PG 2.1.1*0,40 + PG 2.1.2*0,25 + PG 2.1.3*0,20 + PG 2.1.4*0,15)			% 39,94
	PG 2.1.1 TÜBİTAK Girişimci ve yenilikçi üniversite endeksi sıralaması Gösterge Seti İçin [TIKLAYINIZ]	37	24	31	% 46,15
	PG 2.1.2 Üniversite-Sanayi İş birliği kapsamında yapılan proje sayısı	5	30	16	% 44
	PG 2.1.3 Faal olan KTÜ öğretim elemanı (kurucu + ortak) teknoloji şirketi sayısı	19	40	30	% 52,38
	PG 2.1.4 Üniversite-Sanayi İş birliği kapsamında yürütülen lisansüstü tez sayısı	5	22	2	% 0
Hedef 2. 2	Araştırmacı insan kaynağı geliştirilecektir.	Hedefin Performans Yüzdesinin Hesaplanması (PG 2.2.1*0,20 + PG 2.2.2*0,20 + PG 2.2.3*0,20 + PG 2.2.4*0,20 + PG 2.2.5*0,20)			% 40,00
	PG 2.2.1 Kamu kurumları veya özel sektör tarafından fonlanan toplam kurum dışı proje sayısı (TÜBİTAK, AB, DOKA, TAGEM, Sektör Kontratlı, Bakanlık, BAP07)	41	80	31	% 0

STRATEJİK AMAÇ ve HEDEFLER		Göstergenin Planlama Dönemindeki Başlangıç Değeri (2018) (A)	Göstergenin 2022 Yılı Hedefi (B)	Göstergenin 2022 Yılı İlk Altı Aylık Gerçekleşme Değeri (C)	Göstergenin 2022 Yılı İlk Altı Aylık Performans Yüzdesi (C-A) / (B-A)
	PG 2.2.2 Lisansüstü (tezli yüksek lisans+doktora) öğrenci sayısının toplam öğrenci (Önlisans, lisans, lisansüstü) sayısına oranı	% 13	% 23	% 11,35	% 0
	2.2.3 Yıllık (ulusal + uluslararası) patent belge sayısı	0	3	7	% 100
	PG 2.2.4 YÖK 100/2000 doktora burs programına kayıtlı öğrenci sayısı	41	70	75	% 100
	PG 2.2.5 Mezun olan doktora öğrenci sayısı	119	145	51	% 0
Hedef 2. 3	Araştırma altyapısı geliştirilecektir.	Hedefin Performans Yüzdesinin Hesaplanması (PG 2.3.1*0,25 + PG 2.3.2*0,15 + PG 2.3.3*0,15 + PG 2.3.4*0,20 + PG 2.3.5*0,25)			% 58,75
	PG 2.3.1 Merkezi Araştırma Laboratuvarının hizmete girmesi	0	1	1	% 100
	PG 2.3.2 Akredite olan altyapı (laboratuvar) sayısı	1	4	1	% 0
	PG 2.3.3 Kurum dışı bağış vb. katkı alan altyapı (UYGAR, Laboratuvar vb.) sayısı	0	3	14	% 100
	PG 2.3.4 Kütüphane veri tabanı sayısı	42	52	35	% 0
	PG 2.3.5 Kurum içi (BAP) desteklenen altyapı proje sayısı	9	13	12	% 75
Hedef 2. 4	Uygulama ve Araştırma Merkezleri daha etkin hâle getirilecektir.	Hedefin Performans Yüzdesinin Hesaplanması (PG 2.4.1*0,20 + PG 2.4.2*0,35 + PG 2.4.3*0,30 + PG 2.4.4*0,15)			% 49,71

STRATEJİK AMAÇ ve HEDEFLER		Göstergenin Planlama Dönemindeki Başlangıç Değeri (2018) (A)	Göstergenin 2022 Yılı Hedefi (B)	Göstergenin 2022 Yılı İlk Altı Aylık Gerçekleşme Değeri (C)	Göstergenin 2022 Yılı İlk Altı Aylık Performans Yüzdesi (C-A) / (B-A)
	PG 2.4.1 UYGAR'lar tarafından yapılan etkinlik (eğitim, seminer, konferans) sayısı	10	75	43	% 50,77
	PG 2.4.2 UYGAR'lar tarafından yürütülen (kurum içi + kurum dışı) proje sayısı	2	25	5	% 13,04
	PG 2.4.3 Akredite olan veya kalite belgesi alan UYGAR sayısı (Kümülatif)	1	7	5	% 66,67
	PG 2.4.4 UYGAR'lar tarafından dış paydaşlarla yapılan toplantı/ziyaret sayısı	15	45	47	% 100
Amaç 3- Kurumsal kapasiteyi artırmak ve kurumsal kültürü yaygınlaştırmak. TIKLAYINIZ					% 42,33
Hedef 3. 1	Kurumsal memnuniyet ve aidiyet duygusu geliştirilecektir.	Hedefin Performans Yüzdesinin Hesaplanması (PG 3.1.1*0,25 + PG 3.1.2*0,25 + PG 3.1.3*0,30 + PG 3.1.4*0,20)			% 57,90
	PG 3.1.1 Öğretim elemanlarının memnuniyet düzeyi (1-10 puan) Anket İçin TIKLAYINIZ	5	7,20	6,75	% 79,55
	PG 3.1.2 İdari personelin memnuniyet düzeyi (1-10 puan) Anket İçin TIKLAYINIZ	5,89	7	6,40	% 45,95
	PG 3.1.3 Öğrencilerin memnuniyet düzeyi (1-10 puan) Anket İçin TIKLAYINIZ	5,32	6,70	5,62	% 21,74

STRATEJİK AMAÇ ve HEDEFLER		Göstergenin Planlama Dönemindeki Başlangıç Değeri (2018) (A)	Göstergenin 2022 Yılı Hedefi (B)	Göstergenin 2022 Yılı İlk Altı Aylık Gerçekleşme Değeri (C)	Göstergenin 2022 Yılı İlk Altı Aylık Performans Yüzdesi (C-A) / (B-A)
	PG 3.1.4 Personeli bir araya getiren sosyal etkinlik sayısı	27	40	136	% 100
Hedef 3. 2	Mezunlarla iletişim ve iş birliği güçlendirilecektir.	Hedefin Performans Yüzdesinin Hesaplanması (PG 3.2.1*0,50 + PG 3.2.2*0,50)			← % 19,08
	PG 3.2.1 Mezunlarla yapılan toplantı sayısı	12	25	5	% 0
	PG 3.2.2 Mezun bilgi sistemine kayıtlı mezun sayısı	14.200	60.000	31.680	% 38,17
Hedef 3. 3	Kalite kültürü yaygınlaştırılacaktır.	Hedefin Performans Yüzdesinin Hesaplanması (PG 3.3.1*0,50 + PG 3.3.2*0,50)			← % 70,72
	PG 3.3.1 KTÜ veya Birim Kalite Komisyonları tarafından bilgilendirme ve eğitim amaçlı yapılan toplantı sayısı	3	15	44	% 100
	PG 3.3.2 KTÜ Kalite Komisyonu tarafından kurum içinde iç değerlendirmesi yapılan birim sayısı	0	70	29	% 41,43
Amaç 4- Toplumsal sorunlara duyarlı ve çözüm odaklı üniversite olmak. [TIKLAYINIZ]					% 51,60
Hedef 4. 1	Toplumsal sorunlara yönelik faaliyetler artırılabilecektir.	Hedefin Performans Yüzdesinin Hesaplanması (PG 4.1.1*0,30 + PG 4.1.2*0,30 + PG 4.1.3*0,40)			← % 52,25
	PG 4.1.1 Belirli gün ve haftalara yönelik yapılan etkinlik sayısı	30	50	38	% 40

STRATEJİK AMAÇ ve HEDEFLER		Göstergenin Planlama Dönemindeki Başlangıç Değeri (2018) (A)	Göstergenin 2022 Yılı Hedefi (B)	Göstergenin 2022 Yılı İlk Altı Aylık Gerçekleşme Değeri (C)	Göstergenin 2022 Yılı İlk Altı Aylık Performans Yüzdesi (C-A) / (B-A)
	PG 4.1.2 Dezavantajlı gruplara yönelik yürütülen faaliyet sayısı**	15	28	18	% 23,08
	PG 4.1.3 KTÜ TV-Radyo'da toplum sorunlarına yönelik yapılan program sayısı	10	40	35	% 83,33
Hedef 4. 2	Bilginin topluma yayılması artırılacaktır.	Hedefin Performans Yüzdesinin Hesaplanması (PG 4.2.1*0,25 + PG 4.2.2*0,25 + PG 4.2.3*0,25 + PG 4.2.4*0,25)			← % 49,81
	PG 4.2.1 Sürekli Eğitim UYGAR tarafından topluma yönelik yürütülen eğitim sayısı	15	30	3	% 0
	PG 4.2.2 Uzaktan Eğitim UYGAR tarafından topluma yönelik yürütülen eğitim	25	70	2	% 0
	PG 4.2.3 Toplumsal hizmetlere ait web sitelerinin ziyaretçi sayısı	966.690	1.800.00	1.793.666	% 99,24
	PG 4.2.4 Kamu Kurumları, Özel Sektör ve uluslararası kuruluşlarla işbirliği amaçlı düzenlenen protokol sayısı	13	20	21	% 100
Hedef 4. 3	Sağlık alanında tanı, tedavi ve bakım süreçlerinde hizmet kalitesi artırılacaktır.	Hedefin Performans Yüzdesinin Hesaplanması (PG 4.3.1*0,20 + PG 4.3.2*0,20 + PG 4.3.3*0,20 + PG 4.3.4*0,25 + PG 4.3.5*0,15)			← % 52,73
	PG 4.3.1 Acile başvuran hastaların memnuniyet oranı	% 73,75	% 80	% 86,86	% 100
	PG 4.3.2 Ayaktan bakım alan/yatan hasta memnuniyet oranı	% 73,75	% 80	% 86,67	% 100
	PG 4.3.3 Sağlık hizmeti çalışanı memnuniyeti oranı	% 49	% 60	% 56	% 63,64

STRATEJİK AMAÇ ve HEDEFLER		Göstergenin Planlama Dönemindeki Başlangıç Değeri (2018) (A)	Göstergenin 2022 Yılı Hedefi (B)	Göstergenin 2022 Yılı İlk Altı Aylık Gerçekleşme Değeri (C)	Göstergenin 2022 Yılı İlk Altı Aylık Performans Yüzdesi (C-A) / (B-A)
	PG 4.3.4 Çocuk Hastanesinin ve Diş Hekimliği Fakülte binasının hizmete açılması	0	2	0	% 0
	PG 4.3.5 Kalite çalışmaları kapsamında sağlık çalışanlarına yönelik düzenlenen eğitim sayısı	29	30	4	% 0
Amaç 5- Uluslararasılaşmak [TIKLAYINIZ]					% 43,33
Hedef 5. 1	Değişim programları etkin hale getirilecektir.	Hedefin Performans Yüzdesinin Hesaplanması (PG 5.1.1*0,20 + PG 5.1.2*0,20 + PG 5.1.3*0,20 + PG 5.1.4*0,20 + PG 5.1.5*0,20)			% 40
	PG 5.1.1 Erasmus ve Mevlana Programları çerçevesinde gelen öğrenci sayısı	12	45	9	% 0
	PG 5.1.2 Erasmus ve Mevlana Programları çerçevesinde giden öğrenci sayısı	413	720	252	% 0
	PG 5.1.3 Diğer üniversitelerle yapılan ikili anlaşma sayısı (kümülatif)	146	188	248	% 100
	PG 5.1.4 Değişim programları kapsamında gelen-giden akademisyen sayısı	10-19	18-45	24-6	% 100
	PG 5.1.5 Dış ilişkiler Genel Koordinatörlüğü'nün yapmış olduğu tanıtım toplantı sayısı	12	26	7	% 0
Hedef 5. 2	Uluslararası iş birliği süreçleri geliştirilecektir.	Hedefin Performans Yüzdesinin Hesaplanması (PG 5.2.1*0,50 + PG 5.2.2*0,50)			% 50
	PG 5.2.1 Diğer üniversitelerle açılan uluslararası ortak program sayısı	0	2	2	% 100

STRATEJİK AMAÇ ve HEDEFLER		Göstergenin Planlama Dönemindeki Başlangıç Değeri (2018) (A)	Göstergenin 2022 Yılı Hedefi (B)	Göstergenin 2022 Yılı İlk Altı Aylık Gerçekleşme Değeri (C)	Göstergenin 2022 Yılı İlk Altı Aylık Performans Yüzdesi (C-A) / (B-A)
	PG 5.2.2 Yurt dışı üniversite, kurum ve kuruluşlar ile ortak yürütülen faaliyet (kongre, sempozyum, vb) sayısı	6	25	1	% 0
Hedef 5. 3	Yabancı dilde eğitim veren programların sayısı artırılabacaktır.	Hedefin Performans Yüzdesinin Hesaplanması (PG 5.3.1*0,50 + PG 5.3.2*0,50)			← % 83,34
	PG 5.3.1 Eğitimi % 100 yabancı dilde yürüten program sayısı (kümülatif)	8	11	10	% 66,67
	PG 5.3.2 Yabancı dilde verilen ders sayısı	104	272	849	% 100
Hedef 5. 4	Uluslararası görünürlülük daha da artırılabacaktır.	Hedefin Performans Yüzdesinin Hesaplanması (PG 5.4.1*0,20 + PG 5.4.2*0,20 + PG 5.4.3*0,20 + PG 5.4.4*0,20 + PG 5.4.5*0,20)			← % 0
	PG 5.4.1 Yabancı dil web sitesi ziyaretçi sayısı (İngilizce-Arapça-Rusça)***	87.341	109.800	21.505	% 0
	PG 5.4.2 Tanıtım amaçlı katılım sağlanan uluslararası fuar vb. etkinlik sayısı	0	3	0	% 0
	PG 5.4.3 Yabancı uyruklu öğretim elemanı sayısı	6	28	5	% 0
	PG 5.4.4 Yabancı uyruklu öğrenci sayısı	1.324	2.250	1.305	% 0
	PG 5.4.5 Birimler tarafından düzenlenen uluslararası sempozyum vb. etkinlik sayısı	5	12	1	% 0

* Toplam öğrenci sayısına yüksek lisans ve doktora öğrencileri dâhil edilmemiştir.

** Toplumsal hayata katılabilme, bir iş bulup o işi elinde tutabilme imkânlarından toplumun diğer bireyelerine göre kısmen ya da tamamen yoksun bulunan kişi ya da gruplar (engelliler, göçmenler, kadınlar, yaşlılar ve gençler, öğrenciler) (proje, panel, konferans, kongre, sanatsal faaliyet, ödül töreni vb. faaliyet)

***Arapça ve Rusça web siteleri 01.09.2021 tarihi itibariyle kapatılmıştır. İngilizce web sitesi ziyaretçi sayısı 2021 yılında 46.432, 2022 yılının ilk altı aylık döneminde ise 21.505'dir.