



# Karadeniz Teknik Üniversitesi

Teknoloji Transferi Uygulama ve Araştırma Merkezi  
KTÜ TTM

## Misyonumuz

KTÜ'nün sahip olduğu altyapı ve akademisyen havuzunun yerel, bölgesel, ulusal ve uluslararası ihtiyaçların karşılanmasında kullanılmasını sağlamak, AR-GE ve yenilik odaklarında hedef kitlenin gelişmesine katkıda bulunmak ve Üniversite-Sanayi işbirliğinde bir köprü vazifesi görerek, ilgili iç ve dış destek birimleriyle iş birliği ve uyum içerisinde arayüz kimliği ile faaliyet göstermektedir.

## Vizyonumuz

Üniversite-sanayi işbirliğini geliştirme kapsamında; sektörden üniversiteye, üniversiteden sektöre bilginin doğru ve zamanında akışında hedef odaklı çalışarak koordinatör role bürünen, akademik çalışmaların sanayiye uyarlanmasına ve hızlı bir şekilde ticarileşmesine katkıda bulunan, üstlendiği arayüz kimliğiyle sonuç odaklı çalışan, hedef kitleye birebir hizmet eden, ulusal ve uluslararası paydaşları ile etkili iletişimi sağlayan ve işbirliğinde bulunan sürdürülebilir bir yapıya sahip olmaktadır.

## KTÜ TTM'nin Hedef Kitleleri



Akademisyenler



Sanayici



Girişimci

Girişimci Adayları



Öğrenci

## Dünden Bugüne KTÜ TTM



- Performans Hedefli Çalışan Birim – PG Performans
- Kendi İçerisinde Ağ Bağlı Depolama Sistemi (**NAS**) ile Veri Yedeklemesi Yapan
- Dış Kaynaklı Projelerin Kayıt Altına Alındığı (**DAPSİS**) Birimi
- Üniversitede **Kurumsal Kimlik** Çalışması Yapılan İlk Birimi
- TTM Yazılım Sistemi Kullanan Birimi
- Üniversitemizin **ISO 9001:2015** Belgeli İlk İdari Birimi



## Ekibimiz



Öğr. Gör. Sedanur  
**SAĞLAM KALYONCU**  
KTÜ TTM Müdür Yrd.



Prof. Dr. Oktay **YILDIZ**  
KTÜ TTM Müdürü



Öğr. Gör.  
**Emrah AYZAZ**  
KTÜ TTM Müdür Yrd.



Öğr. Gör.  
**İslam YILDIZ**



Öğr. Gör.  
**Beril DEĞERMENCI**



Öğr. Gör.  
**Kerim SÖNMEZ**



Öğr. Gör.  
**Hülya SABIR**



Öğr. Gör.  
**Gözde SAĞLAM**



Öğr. Gör.  
**Serhat ÜNVER**



Proje Uzm.  
**Aleyna AYDIN**



Proje Uzm.  
**Eren YILMAZ**



Proje Uzm.  
**Dilek İSKENDER BALABAN**



Proje Uzm.  
**Güler Tuğba GÜLTEKİN**



Proje Uzm.  
**Yalçın AYKUT**



**Özlem YILMAZ**



Öğr. Gör.  
**Ayhan KOÇ**



**Ayten KAYA**



**Emel KÜÇÜK**



**Taşkın SIRTAKAYA**



**Melfem KARAKUŞ**



**Ezgi DANIŞMAZ**

# TTM HİZMET MODÜLLERİ



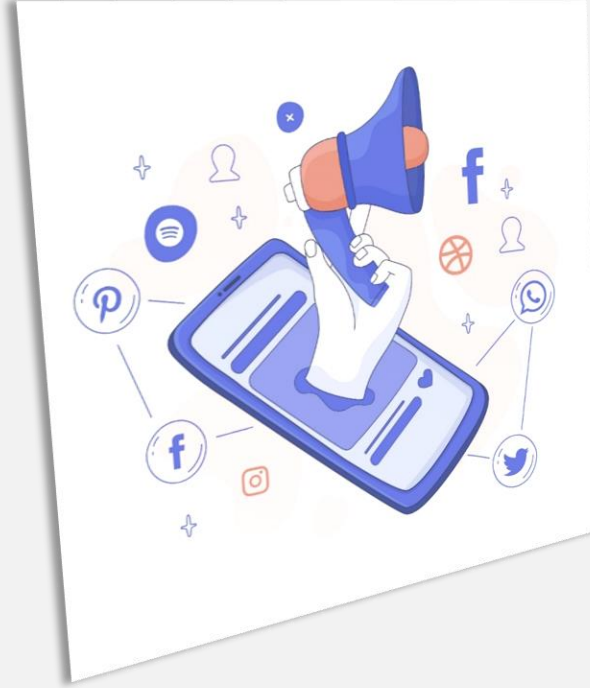


# M1

*FARKINDALIK, TANITIM,  
BİLGİLENDİRME EĞİTİM  
HİZMETLERİ*

## Modül 1

### Farkındalık, Tanıtım, Bilgilendirme, Eğitim Hizmetleri



KTÜ TTM



KTÜ TTM



ktuttm



ttm\_ktu



KTÜ TTM

## Bilgilendirme Faaliyetleri

- KTÜ TTM yapısı ve tüm modül faaliyetlerinin web sayfası ve sosyal medya ile tanıtımı
- Ulusal/Uluslararası destek programlarıyla ilgili proje çağrıları, FSMH ile ilgili bilgilendirmeler KTÜ TTM web sayfası ve sosyal medya hesapları üzerinden tanıtımının yapılması
- KTÜ TTM Whatsapp İrtibat Hattı
- KTÜ TTM Akademi
- KTÜ TTM Youtube Kanalı
- Sosyal Medya Araçları ~ LinkedIn, Instagram, Facebook, X, Youtube

## Tanıtım ve Farkındalık Faaliyetleri

- E-bülten,
- Broşür, Afişler, e - broşürler
- Tanıtım materyallerinin tasarımı ve yayınlanması



## Modül 1

Farkındalık,  
Tanıtım,  
Bilgilendirme,  
Eğitim  
Hizmetleri



## Eğitim Hizmetleri

**Hedef kitlemiz içerisinde yer alan gruplara yönelik eğitim faaliyetlerinin düzenlenmesi**

Genel bilgilendirme ~ Tüm Modüller

Fon Kaynaklarından Yararlanma Proje Yazma Eğitimleri- Modül 2

Sanayi Destekleri ve Fon Kaynakları ~ Modül 3

Patent Farkındalık Eğitim ve Patent Yazma Atölyeleri ~ Modül 4

Girişimcilik Eğitimleri ~ Modül 5

## Fakülte/Bölüm Toplantıları

KTÜ ve Doğu Karadeniz Bölgesi'nde işbirliği anlaşması imzalanan üniversitelerle, KTÜ TMM'nin verdiği desteklerin bilinirliğinin sağlanması ve hedef grubun farkındalığının artırılmasına yönelik Akademik birimlerde toplantıların düzenlenmesi



## Akademisyen/ Firma Ziyaretleri

- KTÜ TTM Sanayi - Akademisyen - Girişimci odaklı faaliyetlerin tanıtımı ve hedef grupların stratejik eşleştirmelerinin sağlanması amacıyla işbirliklerine yönelik ziyaretlerin gerçekleştirilmesi ~ Tüm Modüller

## Etkinliklere Katılım

Çalıştay, seminer, kongreler vb. etkinliklere aktif (konuşmacı) olarak katılarak, stand açılarak KTÜ TTM faaliyetlerinin tanıtımının yapılması

- SAHA İstanbul
- TEKNOFEST
- USIMP Patent Fuarı
- EPO PATLIB
- Patent Knowledge Week
- TÜBİTAK Etkinlikleri
- HORIZON Etkinlikleri
- Bölge/ Ulusal Üniversiteler Özelindeki Etkinlikler



## İç ve Dış Paydaş Ziyaretleri

- Hedef kitlemiz içerisinde yer alan ve/veya TTM faaliyetlerinin sürdürülebilirliği ve daha verimli hale getirilmesinde desteklerine ve işbirliğine ihtiyaç duyulan üniversiteler idari/akademik birimleri, kamu kurum kuruluşları, yerel yönetimler, odalar, firmalar, şemsiye kuruluşlara düzenli aralıklarla ziyaretler düzenlenmesi
- 2023 yılında rutin olarak en güçlü dış paydaşlarımızdan **TTSO** ile işbirliğinde her ay **Ticaret Gazetesinde** 2 sayfalık bilgilendirme alanıyla sanayicilere ulaşılmaktadır.

## Hizmet İçi Kapasite Geliştirme Eğitim/Danışmanlık ve Ziyaret Hizmetleri

- KTÜ TTM bünyesinde çalışan personelin hizmet verdiği modül kapsamında yurtiçi ve yurtdışı eğitimlere katılımı



## Proje Yarışmaları/Pazarları Etkinliklerinin Düzenlenmesi

- Her yıl KTÜ TTM tarafından düzenlenen "Düşünden Gerçeğine Proje Pazarı" etkinliği ile katılımcıların teknoloji ve yenilik odaklı projelerinin ve fikirlerinin sergilenmesi için olanak sunulmakta ve sunulan projelerin özel sektör kuruluşlarıyla buluşturulması sağlanmaktadır. Ayrıca bugüne kadar "Silikon Vadisine Yolculuk" ve "Savunma Sanayi Ar-Ge Çalışmaları Yarışması", EMES Teker Tasarım Yarışması, "ROBOSPRINT" Araç Yarışması, 2022 yılında ilk kez 'Hızlandırıcı Program' ve 2023 yılında ilk kez 'Uluslararası Girişimcilerin Katılımı' sağlanarak proje yarışması organizasyonu tarafımızca desteklenmiştir.
- Her yıl 1503 - TÜBİTAK Proje Pazarları Destekleme Programı kapsamında etkinlik bütçesi için ihtiyaç olan kaynak bölgemize aktarılmaktadır.

## Modül 1

Farkındalık,  
Tanıtım,  
Bilgilendirme,  
Eğitim  
Hizmetleri





## Uluslararasılaşma Yönünde Ziyaret ve İş Birliği Görüşmeleri

- KTÜ TMM özellikle yurt dışında bulunan üniversiteler içerisinde Teknoloji Transfer Ofisleri ile irtibata geçerek ziyaretlerde bulunmuş ve iyi uygulama örneklerini yerinde görerek destek almıştır. Üniversitemiz ve akademik personelimizin uluslararası alanda konsorsiyumlara dahil olması, ortaklık yapılarının geliştirilmesi amacıyla ilgili kurumlar ve üniversiteler ile görüşmeler devam etmektedir

## Modül 1

Farkındalık,  
Tanıtım,  
Bilgilendirme,  
Eğitim  
Hizmetleri

Performans  
Göstergeleri

		2018-2022	Ortalama (5 Yıl)	2023
Düzenlenen Eğitim/Etkinlik	●	344	68,8	275
Katılım Sağlanan Etkinlik	●	280	56	128
Paylaşım/Etkileşim Sayısı	●	3.139/-	627,8	449/879.177
KTÜ TTM E-Bülten/Yayınlar	●	67	13,4	13
Proje Pazarı/Yarışması	●	6	1,2	1



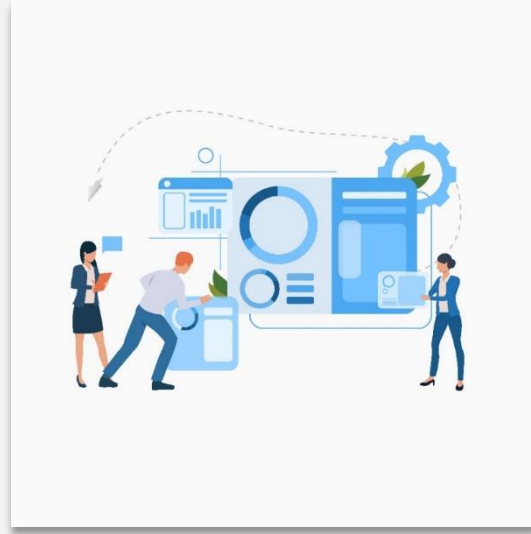
# M2

*PROJE DESTEK HİZMETLERİ*




## Modül 2

### Proje Destek Hizmetleri



## Hizmetler

- Akademisyenlere, öğrencilere ve bölgedeki paydaşlara projelendirme desteği vererek, ulusal ve uluslararası fonlardan yararlanmalarını sağlama
- Ulusal/uluslararası fon sağlayan kuruluşlara proje hazırlama, başvuru, izleme hizmetleri verilmesi
  - TÜBİTAK ARDEB, BİDEB, UİDB Projeleri
  - TÜSEB Projeleri
  - COST Programı
  - Erasmus+ Programı
  - Ufuk Avrupa Programı
  - Avrupa Birliği Projeleri
  - Diğer Ulusal/Uluslararası Fon Kaynaklı Projeler

	
Program Adı:	2544 - TÜBİTAK – Japonya Bilimi Destekleme Kurumu (JSPS) İkili İşbirliği Proje Çağrısı Açıldı!
Hibe Sağlayıcı Kurum / Kaynak Bilgisi:	TÜBİTAK
Amacı:	Türkiye Bilimsel ve Teknolojik Araştırma Kurumu (TÜBİTAK) ile Japonya Bilimi Destekleme Kurumu (JSPS) arasındaki mevcut işbirliği protokolü çerçevesinde ortak araştırma projeleri desteklenecektir.
Kimler Başvurabilir? (Proje Yürütücüsü / İştirakçisi / Ortağı / Araştırmacısı Olma Şartları):	<ul style="list-style-type: none"> <li>Yükseköğretim Kanunu kapsamında yer alan yükseköğretim kurumları,</li> <li>Eğitim ve araştırma hastaneleri,</li> <li>Kamu kurum ve kuruluşları,</li> <li>Sektör ve büyüklüğüne bakılmaksızın firma düzeyinde katma değer yaratan ve ticaret sicil belgesi olan Türkiye’de yerleşik sermaye şirketleri (özel kuruluşlar)</li> </ul>
Bütçesi:	Uluslararası Araştırma projeleri destek üst limiti (Burs dahil, Proje Teşvik İkramiyesi (PTİ) ve Kurum hissesi hariç) 1.000.000 TL’dir.
Destek Oranı:	Yükseköğretim kurumları, eğitim ve araştırma hastaneleri, kamu kurum ve kuruluşları ve özel kuruluşlar kabul edilen bütçeleri üzerinden %100 destek oranı ile desteklenecektir.
Süresi:	Proje süresi en fazla 24 aydır.
Son Başvuru Tarihi:	Son Başvuru Tarihi: 6 Eylül 2022, 17:30 E-imza Son tarihi: 13 Eylül 2022, 17:30
Nasıl Başvurulur? :	<a href="https://uidb-pbs.tubitak.gov.tr/">https://uidb-pbs.tubitak.gov.tr/</a>
Programa Ait Özellikler:	<ul style="list-style-type: none"> <li>TÜBİTAK- JSPS İşbirliği Programı çerçevesinde ortak proje önermek isteyen Türk ortakların projeyi birlikte gerçekleştirecekleri Japon araştırmacı(lar) ile proje ortağı olarak kendilerinin anlaşmaları gerekmektedir. Çağrıya tüm tematik alanlardan projeler başvuru edilecektir.</li> <li>TÜBİTAK ve JSPS kendilerine iletilen proje önerilerini kendi bilimsel değerlendirme kriterlerine göre değerlendirmektedir. Her iki kuruluş incelenen proje önerileri hakkındaki kararlarını birbirlerine bildirmekte, sadece iki tarafa da uygun bulunan projeler desteklenmektedir. Japonya tarafı maksimum 2 projeye destek verdiği için çağrı kapsamında desteklenecek proje sayısı 2 ile sınırlanmıştır.</li> </ul>
Detaylı Bilgi / Rehber:	<a href="https://www.tubitak.gov.tr/tr/duyuru/2544-tubitak-japonya-bilimi-destekleme-kurumu-jsp-ikili-isbirligi-proje-cagrisi-acildi">https://www.tubitak.gov.tr/tr/duyuru/2544-tubitak-japonya-bilimi-destekleme-kurumu-jsp-ikili-isbirligi-proje-cagrisi-acildi</a>

## Çağrı Bilgilendirme Faaliyetleri

Ulusal/Uluslararası destek programlarıyla ilgili;

- Güncel/açık/açılacak proje ve hibe çağrılarının bilgilendirme formlarının hazırlanması
- İlgili duyuru ve haberlerinin yapılması
- Üniversitemiz akademisyenlerine yönlendirilmesi

### TÜSEB A Grubu Acil Ar-Ge Proje Destek Programı



Türkiye Sağlık Enstitüleri Başkanlığı tarafından A grubu Acil Ar-Ge Proje Destek Programı altında 4 alt program mevcut olup bu programlar Lisans, yüksek lisans ve doktora/teza uzmanlık öğrencileri ile öğretim üyelerine yöneliktir. Programların başvuruları sürekli açık olup bütçeler, başvuru alanları, başvuru koşulları ve süreler değişiklik göstermektedir.

A-1 Lisans Öğrencilerine Yönelik A1 Proje Destek Programı hakkında detaylı bilgi için [İkileyniz.](#)

A-2 Yüksek Lisans Öğrencilerine Yönelik A2 Proje Destek Programı hakkında detaylı bilgi için [İkileyniz.](#)

A-3 A3-DR/TUS - A Grubu Acil Ar-Ge Proje Destek Programı hakkında detaylı bilgi için [İkileyniz.](#)

A-4 Acil - A Grubu Acil Ar-Ge Proje Destek Programı hakkında detaylı bilgi için [İkileyniz.](#)

### Erasmus+ 2024 Yılı Teklif Çağrısı ve Program Rehberi Yayınlandı

06 Ocak



Erasmus+ Programı AB'nin eğitim, gençlik ve spor alanlarındaki hibe programıdır. Yurt dışında eğitim, öğretim, staj, profesyonel gelişim, yabancı öğrenme temelli gençlik aktiviteleri ile kurumlar arasındaki iş birliklerini desteklemektedir. Erasmus+ Programı için 2024 yılında ülkemize tahsis edilen hibe tutarı 94,68 Milyon Avrodur.

2024 yılı Erasmus+ Teklif Çağrısı için [İkileyniz.](#)

2024 yılı Erasmus+ Program Rehberi için [İkileyniz.](#)

**KTÜ TTM'nin Yürütücüsü Olduğu SMART Youth Projesi Başarıyla Tamamlandı!**



Karadeniz Teknik Üniversitesi'ni temsilen KTÜ Teknoloji Transferi Uygulama ve Araştırma Merkezi'nin proje yürütücülüğünü üstlendiği, Trabzon Ticaret ve Sanayi Odası, Bulgaristan Ticaret ve Sanayi Odası, VUZF Üniversitesi(Bulgaristan), Galati Dunarea de Jos Üniversitesi(Romanya) ve Atlantik Teknoloji Üniversitesi(İrlanda) kurumlarının proje ortağı olarak yer aldığı, Erasmus+ Programı kapsamında Avrupa Komisyonu tarafından desteklenen "Strategic Management, Agility and Right Technologies for Youth - SMART Youth" Projesi (Ref: 2020-2-TR01-KA205-095914) 2020-2022 yılları arasında yürütülmüş, başarıyla tamamlanan projenin sonuç ve çıktılarını hedef kitleyle paylaşımına ajansına gelmiştir.

SMART Youth Projesiyle, yeni nesil girişimcilerin kriz durumlarında hayatta kalabilmeleri ve değişen süreçlere daha hızlı entegre olabilmeleri için girişimcilik alanında faaliyet gösteren alanlarda uzman eğitimciler tarafından bir yol haritası oluşturulmuştur.

Projenin ana amacı; dijitalleşme yoluyla iş sürdürülebilirliği, kriz anında ve yönetimi konularında eğitim becerileri kazanılmak amacıyla toplamda 6 farklı eğitim modülünden oluşan eğitim müfredatıdır. İlgili müfredat girişimcilik alanında yapılan eğitimlere entegre edileceği gibi bağımsız bir kurs olarak da kullanılabilir.

Proje ortağı kurumlardan 20 uzmanın yetkinliklerini artırabilmeleri için bu müfredat kapsamında İrlanda'da Eğitimcilerin Eğitimi gerçekleştirilmiş, sonrasında ise ortak kuruluşların ülkelerinden 18-29 yaş arası toplam 71 katılımcı (gençler, öğrenciler, girişimciler, start-up sahipleri) 6 farklı eğitim modülünden oluşan sanal eğitime katılarak, tüm ortak kuruluşların yetkileri tarafından onaylanan "Uluslararası Katılım Sertifikası" almaya hak kazanmış.

## Üniversitemizde Yürütülen Projelerin Yaygınlaştırılması

### Faaliyetleri

- Ulusal/Uluslararası destek programları kapsamında yürütülen projelerin başarılı çıktılarının ve sonuçlarının duyurulması

**Erasmus+ KA2 Okul Eğitiminde İş Birliği Ortaklıkları (KA220-SCH) Projesi Açılış Töreni Etkinliğine Davetlisiniz**

29 Mayıs KTÜTİM

Co-funded by the European Union

**Erasmus+ Okul Eğitimi Alanında İşbirliği Ortaklıkları (KA220-SCH) Açılış Töreni**  
31 MAYIS 2023  
Karadeniz Teknik Üniversitesi  
Prof. Dr. Osman Turan Kültür ve Kongre Merkezi  
Trabzon / TÜRKİYE

**PROGRAM**  
31 Mayıs 2023 - Proje Açılış Töreni  
09.00 - 09.30 : Kayıt ve Çay/Kahve İkramı  
09.30 - 10.45 : Açılış ve Açılış Konuşmaları  
10.45 - 11.00 : Çay ve Kahve Arası  
11.00 - 11.30 : Proje Tanıtımı  
11.30 - 12.00 : Erasmus+ Strategic Partnership Programs

**Koordinatör:**  
Karadeniz Teknik Üniversitesi (Türkiye)

**Proje Ortakları:**  
Trabzon Üniversitesi (Türkiye)  
Ortaşar Boris İzzetov Medikal ve Teknik Akademi Lisesi (Türkiye)  
Università Degli Studi Di Bari Aldo Moro (İtalya)  
Institut Montessori (Slovakya)  
Cisp Savisa Clara (İspanya)

**Erasmus+ Programı kapsamında Avrupa Komisyonu tarafından desteklenmektedir. Burada yer alan logo, yazılar, görüntüler, semboller ve bu girişimden Avrupa Komisyonu ve Türkiye Sosyal Ajansı sorumlu tutulamaz.**

**Tarih:** 31 Mayıs 2023  
**Yer:** Karadeniz Teknik Üniversitesi Prof. Dr. Osman Turan Kültür ve Kongre Merkezi Trabzon / TÜRKİYE

**Karadeniz Teknik Üniversitesi koordinatörlüğünde Erasmus+ Okul Eğitiminde İş Birliği Ortaklıkları (KA220-SCH) kapsamında desteklenen "Montessori Based Unplugged Coding and Robotic in Early Childhood" adlı projenin 31 Mayıs Çarşamba günü saat 09:15 de Prof. Dr. Osman Turan Kültür ve Kongre Merkezinde "Açılış Töreni" etkinliği gerçekleştirilecektir.**

**LitOUTer Projesi Kapsamında Turizmin Çevreye, Çevrenin Turizme Etkisi Konulu Toplantı**

Ortak sınırlar. Ortak çözümler. Common borders. Common solutions.

**TURİZMİN ÇEVREYE, ÇEVRENİN TURİZME ETKİSİ**  
(Zoom meeting)  
**Doç. Dr. Coşkun ERÜZ ve Turizm Sektörü.**

**30.06. 2021 , Çarşamba, saat: 21:00**  
Zoom Meeting ID : 875 3378 7953  
Passcode: 043823

**DENİZ ÇÖPLERİ- KARADENİZ**  
İletişim ve Bilgi İçin: 0.533 3105849/coskuneruz@gmail.com

SCAN ME





## Proje Hazırlama Eğitimlerinin Düzenlenmesi

Üniversitemiz hedef kitlelerinin proje hazırlama bilgi ve becerilerini geliştirmeye yönelik;

- TÜBİTAK 2237 Programı kapsamında,
- Fakültelerin, bölümlerin ve üniversite dışı kurum/kuruluşların talepleri doğrultusunda eğitimlerin düzenlenmesi

### KTÜ TTM Tarafından T.C. Dışişleri Bakanlığı Avrupa Birliği Başkanlığı'na Erasmus+ Eğitimi Düzenlendi





## Teknik Destek ve Yönlendirme Faaliyetleri

- Ulusal/uluslararası fon sağlayan kuruluşlara proje hazırlama ve başvuru hizmetleri verilmesi,
- Ar-Ge ve yeniliğin finansmanı konusunda bilgilendirilerek fonlara erişiminin kolaylaştırılması,

## İdari ve Mali Prosedürler Konusunda Danışmanlık

- Uluslararası fon kaynaklarından destek alan projeler başta olmak üzere araştırma fonlarına sunulan ve kabul edilen projelerin izlenmesi, yürütülmesi, idari ve mali süreçlerde proje ekibine destek verilmesi



1.2. Amaç ve Hedefler

Tuz tüketiminin amacı ve hedefleri açık, ölçülebilir, gerçekleştirilebilir ve Takvime tabii olarak gerçekleştirilebilir şekilde belirlenmelidir.

Kilma çalışmaları kapsamında oluşturulan bir takım çalışması olarak değerlendirilmelidir. Bu çalışmada belirlenen performans hedefleri değerlendirilmelidir. Bu çalışmada başarı oranı değerlendirilmelidir. Bu çalışmada başarı oranı değerlendirilmelidir. Bu çalışmada başarı oranı değerlendirilmelidir.

Makro ve mikro çalışmaları aynı şekilde değerlendirilmelidir. Bu çalışmada başarı oranı değerlendirilmelidir. Bu çalışmada başarı oranı değerlendirilmelidir. Bu çalışmada başarı oranı değerlendirilmelidir.

**65 Gözde SAĞLAM**  
Bilimsel amaçlar belirlenmelidir. Bilimsel amaçlar belirlenmelidir. Bilimsel amaçlar belirlenmelidir. Bilimsel amaçlar belirlenmelidir. Bilimsel amaçlar belirlenmelidir.

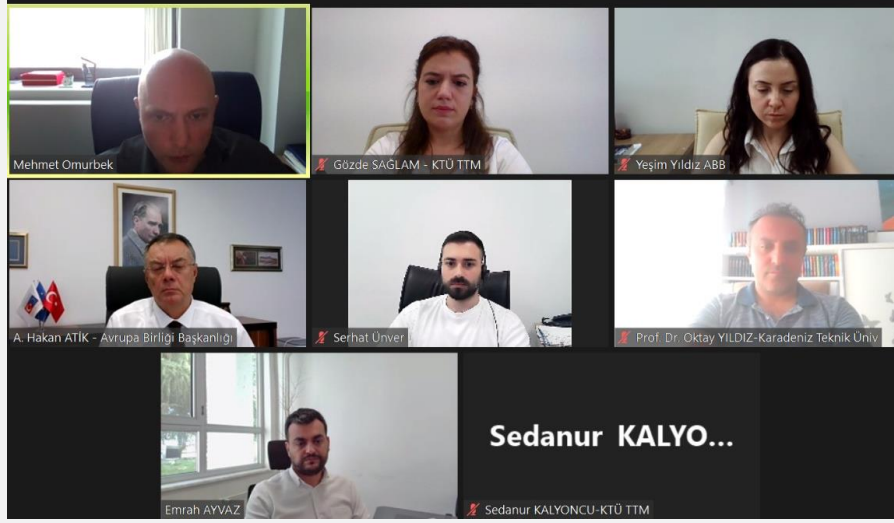
**66 Serhat ÜNER**  
Bilimsel amaçlar belirlenmelidir. Bilimsel amaçlar belirlenmelidir. Bilimsel amaçlar belirlenmelidir. Bilimsel amaçlar belirlenmelidir. Bilimsel amaçlar belirlenmelidir.

**67**  
Bilimsel amaçlar belirlenmelidir. Bilimsel amaçlar belirlenmelidir. Bilimsel amaçlar belirlenmelidir. Bilimsel amaçlar belirlenmelidir. Bilimsel amaçlar belirlenmelidir.

# Proje Başvurusu Ön İnceleme ve Redaksiyonu

- Biçimsel açıdan ön değerlendirme hizmetinden yararlanmak isteyen araştırmacılarımızın proje başvuru dokümanlarının değerlendirilmesi
- Çevrim içi veya masabaşı görüşmelerle aktif olarak değerlendirmelerin ve geri dönüşün sağlanması





## Ortak Bulma ve Konsorsiyum Oluşturma

- Ulusal/Uluslararası ortaklıklar kurulması
- Ulusal/Uluslararası proje konsorsiyumlarının oluşturulması

## Akademisyen Eşleştirme Çalışmaları

- Açık ve açılacak çağrılar özelinde ilgili bölümlerdeki akademisyenlerle iletişime geçilerek eşleştirme çalışmaları yapılmaktadır.





**Türkiye COST Programı'nda**  
Genç araştırmacıların en çok katılım sağladığı **1. ülke**  
En fazla katılım gösteren **3. ülke**  
En çok bütçe aktarılan **4. ülke**

Bu sürece katkı sağladıkları için  
**KTÜ'ü Araştırmacılarımıza teşekkürler!**



TÜBİTAK-2237/A BİLİMSEL EĞİTİM ETKİNLİKLERİ DESTEĞİ

**ULUSLARARASI PROJE YAZMA EĞİTİMİ**  
"Uluslararası Fon Kaynaklarına Başvuru Kapasitesinin Artırılması"

**Tarih: 10-11-12 Mayıs 2023**  
**Son Başvuru Tarihi: 14 Nisan 2023**

**Yer: KTÜ Teknoloji Transferi Uygulama ve Araştırma Merkezi**  
\*Etkinliğe katılım kontenjanla sınırlı olup katılımcıların masrafları proje bütçesinden karşılanacaktır.



Kayıt için



Başvuru Linki: <https://www.ktu.edu.tr/projektinliklerii#>

## Uluslararasılaşma Stratejilerinin Uygulanması

- COST programına katılımın teşvik edilmesi (Mevcut durumda 174 akademisyenimiz, 284 aksiyonda MC/WG üyesi olarak görev almaktadır)
- Uluslararası Bilgi Günü, Proje Pazarı vb. Etkinliklere Katılımın Teşvik Edilmesi
- Ortak Arama Platformlarına üyeliklerin teşvik edilmesi,
- EU 'Participant Portal' Aktif Kullanımının teşvik edilmesi
- Akademisyen Veri Tabanlarının Hazırlanması



KARADENİZ TEKNİK ÜNİVERSİTESİ  
REKTÖRLÜĞÜ



**TEBRİKLER**

**HORIZON EUROPE**

**Proje Adı:** TRANSFORMIT -Transforming forest management for multiple ecosystem services and nature conservation via the integrative approach

Proje Ekibi  
Doktora Öğrencisi Daniela Cedano GIRALDO (KTÜ)

**PROJE YÜRÜTÜCÜSÜ**  
**DOÇ. DR. DERYA MUMCU KÜÇÜKER**  
ORMAN FAKÜLTESİ  
ORMAN MÜHENDİSLİĞİ BÖLÜMÜ



**Ufuk Avrupa Programı ve Konsorsiyumlara Dahil Olma Araçları Bilgilendirme Etkinliği**

**15 Aralık 2023**  
Cuma ⌚ **14.00-16.00**

**Konuşmacı**  
Öğr. Gör. Emrah AYVAZ - KTÜ TTM

**Yer**  
KTÜ TTM Seminer Salonu



Kayıt



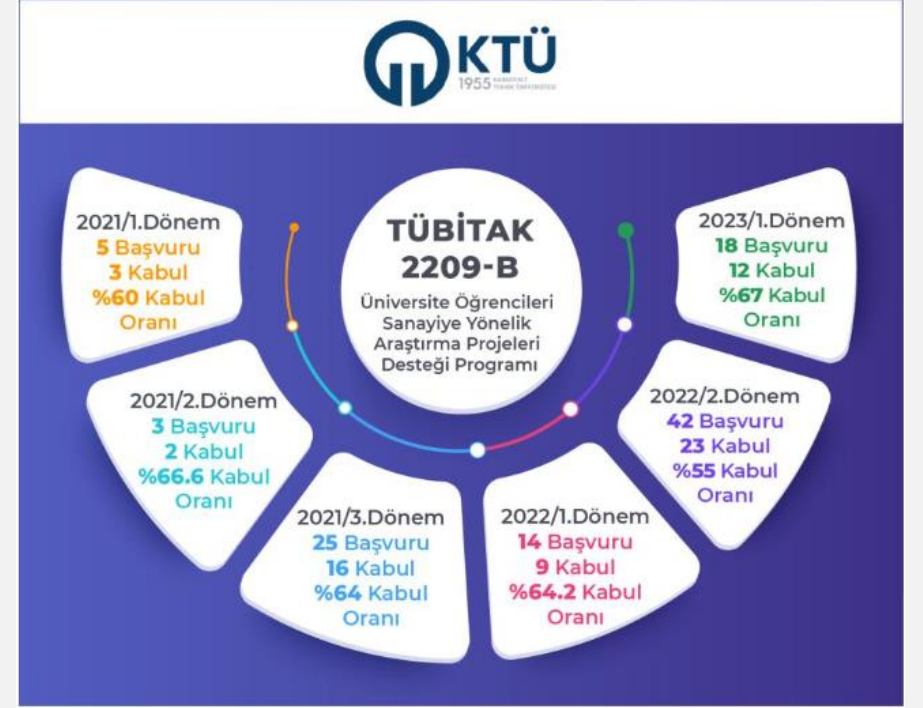
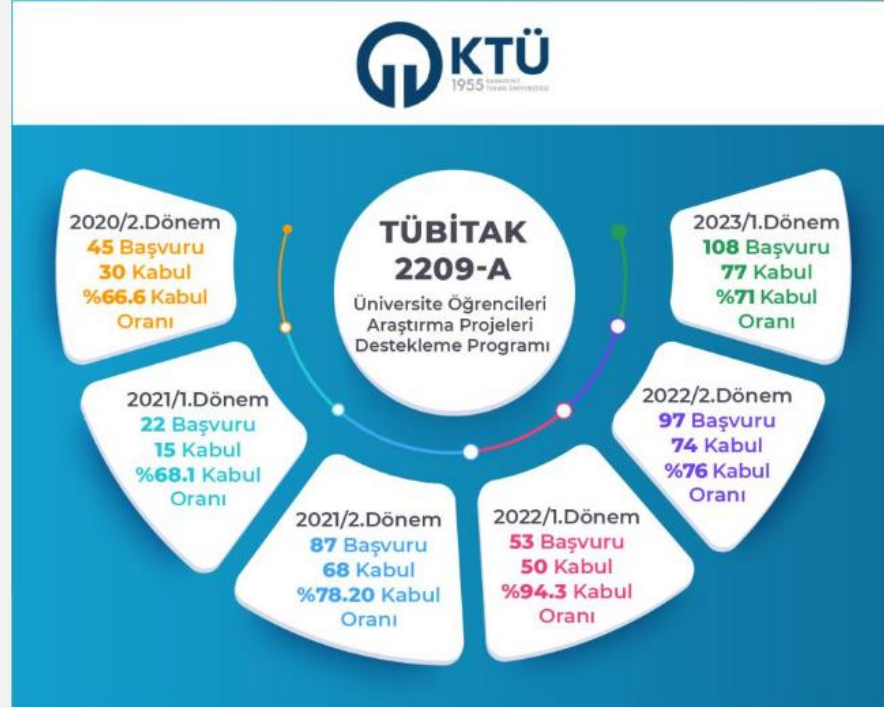
<https://www.ktu.edu.tr/tao-kayit>



		2018-2022	Ortalama (5 Yıl)	2023
Ulusal Fon Kaynaklı Projelere Başvuru Sayısı	●	987	198	173
Ulusal Fon Kaynaklı Projelerin Kabul Sayısı	●	161	32	47
Uluslararası Fon Kaynaklı Projelere Başvuru Sayısı	●	121	24	46
Uluslararası Fon Kaynaklı Projelerin Kabul Sayısı	●	23	5	13
Kabul Edilen COST Üyelik Sayısı	●	197	40	75
Duyurusu Yapılan Ulusal/Uluslararası Proje Çağrı Sayısı	●	141/385	28/77	64/49

Fakülte Adı	Diş Hekimliği Fakültesi	Eczacılık Fakültesi	Edebiyat Fakültesi	Fen Fakültesi	İktisadi ve İdari Bilimler Fakültesi	Mimarlık Fakültesi	Mühendislik Fakültesi	Of Teknoloji Fakültesi	Orman Fakültesi	Sağlık Bilimleri Fakültesi	Sürmene Deniz Bilimleri Fakültesi	Tıp Fakültesi	Meslek Yüksek Okulları	Enstitüler	Diğer (Rektörlüğe Bağlı Birimler vd.)
<u>Ulusal Proje Başvuru Sayısı</u>	2	9	12	29	13	8	40	4	10	8	1	10	16	9	2
<u>Ulusal Proje Kabul Sayısı</u>	-	2	2	11	1	-	13	-	3	2	1	7	6	3	1
<u>Uluslararası Proje Başvuru Sayısı</u>	-	1	1	1	1	2	6	2	8	4	9	1	4	-	6
<u>Uluslararası Proje Kabul Sayısı</u>	-		-	1	1	1	3	-	4	-	1	-	-	-	2
<u>COST Programı Kabul Sayısı</u>	-	1	1	10	4	1	11	2	18	5	-	2	12	2	3

## Lisans Öğrencilerine Yönelik Destek Programları Başvuru/Kabul Sayıları



2247-C Stajyer Araştırmacı Burs Programı (STAR)	Başvuru	Kabul
2020	82	19
2021	91	37
2022	40	11
<b>TOPLAM</b>	<b>213</b>	<b>67</b>



# M3

*ÜNİVERSİTE SANAYİ  
İŞ BİRLİĐİ HİZMETLERİ*



## Amaçlanan

- Üniversite bünyesindeki araştırmacıların sahip olduğu teknolojik bilginin sanayici eksenine aktarılması,
- Ar-Ge projelerinde kontratlı olarak destek verilecek firmalar ile ilgili araştırmacıların bulunması - eşleştirilmesi,
- Projelerin yürütülmesi esnasında verilecek koordinasyon hizmetleri, Projelendirme, Proje yönetimi

## Hizmetler

- 1501-TÜBİTAK Sanayi Ar-Ge Başlangıç Desteği
- 1505-TÜBİTAK Üniversite Sanayi İşbirliği Desteği
- 1509-TÜBİTAK Uluslararası Sanayi Ar-Ge Desteği
- 1707 Siparişe Dayalı Ar-Ge Projeleri için KOBİ Destekleme Çağrısı
- 2244 Sanayi Doktora Destek Programı
- KOSGEB Destekleri
- DOKA Destekleri
- Vb.



## ZİYARETLER

- **Akademisyen ziyaretleri** (KTÜ ve Bölgedeki Diğer Üniversiteler)
- **Firma ziyaretleri** (Trabzon ve diğer tüm şehirler)
- **OSB Ziyaretleri** (Trabzon ve diğer tüm şehirler)
- **Online Eşleştirme Çalışması**

## Organize Sanayi Bölgeleri (OSB) İrtibat Noktaları

KTÜ TTM'ye ait, Anadolu'daki sanayi kuruluşlarının içe kapanık yapısından kaynaklanan olumsuzlukları bertaraf etmek ve Ar-Ge kültürünü yaymak adına, modül uzmanlarının doğrudan sanayiciye temas edeceği OSB irtibat noktaları rutin ziyaretleri.





## Eşleştirme Faaliyetleri

Sanayinin ihtiyacına alanında uzman akademisyenler ile doğru çözümler üretme amacıyla akademisyen firma eşleştirme faaliyetleri gerçekleştirilmektedir.

## Projelendirme ve Teknik/İdari Destek Hizmetleri

TÜBİTAK TEYDEB projeleri dışında üniversite-sanayi iş birliğini destekleyen KOSGEB, TUSAŞ, DOKA, TAGEM vb. gibi kurumların ve özel çağrılı projelerinin hazırlanması ve idari işlemlerinin sürdürülmesi konularında da akademisyen ve firmalara destek verilmektedir.



## Ulusal / Uluslararası Etkinliklere Katılım

Üniversite Sanayi İşbirliği faaliyetleri kapsamında ulusal ve uluslararası fuar, etkinlik vb. organizasyonlara katılım sağlayarak yeni firmalar ile tanışmak, etki alanını genişletmek ve ekosistemini güçlendirmek

- **4. Savunma Sanayii Buluşmaları**
- **SAHA İstanbul Savunma Havacılık ve Uzay Fuarı**
- **USİMP Ulusal Patent Fuarı ve Üniversite Sanayi İş Birliği Ulusal Kongresi**
- **Uluslararası Madencilik, Tünel İnşa, Makine Ekip. ve İş Mak. Fuarı**





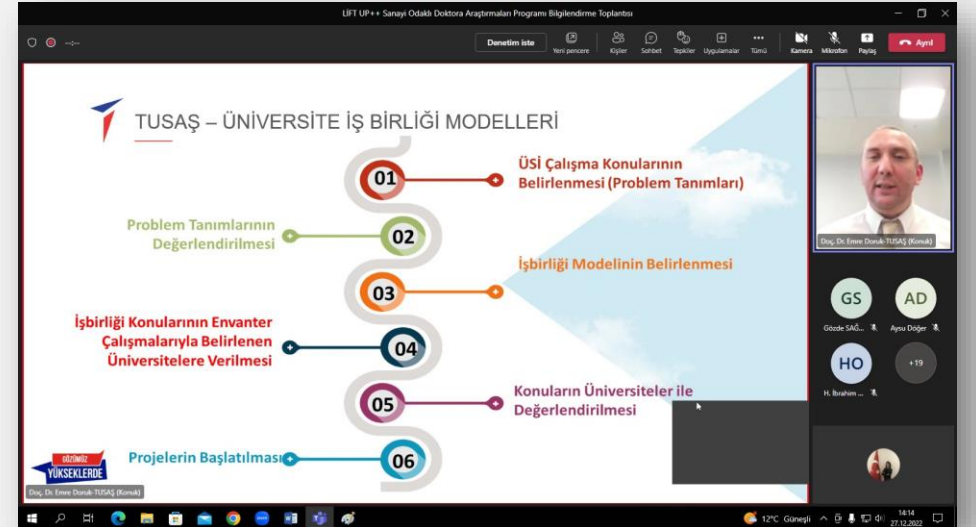


## Sanayi İhtiyaç Analizi Oluşturulması ve Firmalara Özel Katalog Çalışmaları

Firma ziyaretleri/görüşmeleri sonucunda firmaların AR-GE ihtiyaçları doğrultusunda üniversite bünyesinde çalışma yürüten akademisyenlerin, ilgili alanlarda üniversite bünyesinde yer alan patentlerin ve Trabzon Teknokent A.Ş. bünyesinde faaliyet yürüten startup firmalarının bilgilerini içeren ve firma özelinde hazırlanan akademisyen katalog çalışmaları yapılmaktadır.

## Bilgilendirme Faaliyetleri

Sanayi odaklı Ar-Ge proje çağrılarının takip edilmesi (TÜBİTAK, KOSGEB, TUSAŞ vb.) ve bunların ilgili taraflara iletilmesi konusunda faaliyetler yürütülmektedir.





16. Düşünden Gerçeğine  
**Proje Pazarı**  
31 Mart 2023  
1 Mayıs 2023  
Son Başvuru  
Sergilenecek Projelerin İlanı

Yenilikçi ve Teknoloji Odaklı Projeleri Geliştir,  
Başvurunuzu Yap Yatırımcılarla Buluşma Fırsatı Yakala

**Akademisyen Kategorisi**  
BİRİNCİYE 20.000 ₺  
İKİNCİYE 15.000 ₺  
ÜÇÜNCÜYE 10.000 ₺

**Öğrenci/Mezun/Girişimci Kategorisi**  
BİRİNCİYE 20.000 ₺  
İKİNCİYE 15.000 ₺  
ÜÇÜNCÜYE 10.000 ₺

VE ÇEŞİTLİ KATEGORİLERDE ÖZEL ÖDÜLLER

**16-17-18 MAYIS 2023**  
Etkinlik Tarihi

BAŞVURULAR <http://www.ktu.edu.tr/projepazar/> üzerinden online olarak yapılacaktır.  
ETKİNLİK YERİ: Karadeniz Teknik Üniversitesi Osman Turan Kültür ve Kongre Merkezi

Sponsorlarımız:   

QR Kodu



Düşünden Gerçeğine Proje Pazarı  
**ENDÜSTRİYEL TEKER TASARIM YARIŞMASI**

SON BAŞVURU TARİHİ  
**15.03.2019**

PROJELERİN SERGİLENME TARİHİ  
**29-30-31 Mayıs 2019**

**ÖDÜLLER:**

1. LK ÖDÜLÜ	2. LK ÖDÜLÜ	3. LK ÖDÜLÜ
3.000 TL	2.000 TL	1.000 TL

5 KİŞİLİK STAJ BİRLİĞİ

Bilgi için: [www.emesteker.com](http://www.emesteker.com)

QR Kodu

YES: Osman Turan Kültür ve Kongre Merkezi  
TELEFON: 0462 377 16 02  
E-MAİL: [tasarim@ktu.edu.tr](mailto:tasarim@ktu.edu.tr)

Başvuru için: <http://www.ktu.edu.tr/projepazar/teker-tasarimi>

## Tematik Tasarım Yarışmaları

Her yıl geleneksel olarak düzenlenen «Düşünden Gerçeğine Proje Pazarı» etkinliği kapsamında firmalar için firmalara özel butik tasarım yarışmaları düzenlenmektedir. Firmanın ilgili olduğu alanda proje ve tasarım çağrılarında çıkmakta ulusal ve uluslararası alanda projeler toplanarak değerlendirilmesi için firmaya sunulmaktadır.

## Şehir ve Bölge TTO'su Kapsamındaki Faaliyetler

- Trabzon Sanayi ve Teknoloji İşbirliği Kurulu (SANTEK)
- TOBB Trabzon İl Kadın Girişimciler Kurulu



## Ar-Ge, Tasarım ve Test Merkezi Kurulumu Desteği

- Ar-Ge'yi sürdürülebilir hale getirmek ve Ar-Ge yapmayı teşvik etmek amacı ile uygun olan firmaların Sanayi Bakanlığı üzerinden Ar-Ge ve Tasarım Merkezi tescili alması amacıyla hazırlık sürecinde ve yürütmesi aşamasında destek hizmetleri verilmektedir

### KTÜ TMM Desteğiyle Kurulumu Gerçekleştirilen Ar-Ge ve Tasarım Merkezleri

- **ÇOLAKOĞLU MAKİNA** AR-GE MERKEZİ (2018)
- **MEKAP** TEST MERKEZİ (2018)
- **TİSAŞ** AR-GE MERKEZİ (2019)
- **SBS BİO** AR-GE MERKEZİ (2020)
- **VEZİRKÖPRÜ** AR-GE MERKEZİ (2023)



## AKTİF ÇALIŞILAN BAZI FİRMALAR



## DIŞ PAYDAŞLAR



### Modül 3

## Üniversite Sanayi İşbirliği Hizmetleri

	2018-2022	Ortalama (5 Yıl)	2023
● Üniversite Sanayi İşbirliğinde Yapılmış Kamu Destekli Ar-Ge Proje Sayısı	81	16	38
● Üniversite Sanayi İşbirliğinde Yapılmış Kamu Destekli Ar-Ge Proje Bütçesi	33.903.511,00₺	6.780.702,00₺	11.840.967,00₺
● Tamamen Sanayi Tarafından Finanse Edilen Ar-Ge Proje Sayısı	73	15	35
● Tamamen Sanayi Tarafından Finanse Edilen Ar-Ge Proje Bütçesi	13.100.602,00₺	2.620.120,00 ₺	10.519.194,00₺
● İlk Kez Temas Kurulan Firma Sayısı	282	56	17
● Ar-Ge/Tasarım/Test Merkezi Kurulumu	4	1	1
● TGB'de Faal Firmaların Yükseköğretim Kurumları / Araştırma Kurumları ile İşbirliğinde Gerçekleştirdiği Proje Sayısı	44	9	27



## Modül 3

## Fakülte Bazlı Veriler

2023



Fakülte Adı	Diş Hekimliği Fakültesi	Eczacılık Fakültesi	Edebiyat Fakültesi	Fen Fakültesi	İktisadi ve İdari Bilimler Fakültesi	Mimarlık Fakültesi	Mühendislik Fakültesi	Of Teknoloji Fakültesi	Orman Fakültesi	Sağlık Bilimleri Fakültesi	Sürmene Deniz Bilimleri Fakültesi	Tıp Fakültesi	Meslek Yüksek Okulları	Enstitüler	Diğer (Rektörlüğe Bağlı Birimler vd.)
TÜBİTAK TEYDEB 1505 Başvuru Sayısı	-	-	-	-	-	-	1	-	3	-	-	-	-	-	-
TÜBİTAK TEYDEB 1505 Kabul Sayısı	-	-	-	-	-	-	-	-	3	-	-	-	-	-	-
TÜBİTAK BİDEB 2244 Sanayi Doktora Programı Kabul Sayısı	-	1	-	-	-	-	1	-	-	-	-	-	-	-	-
Kontratlı Ar-Ge Proje Sayısı		1	-	-	4	-	6	-	5	-	-	19	-	-	-
Diğer Kamu Destekli Ar-Ge Proje Danışmanlıkları (1501, 1507 vb.)	-	-	-	-	-	-	4	-	-	-	-	4	-	-	-



# M4

*FİKRİ SINAI MÜLKİYET  
HAKLARI (FSMH) YÖNETİMİ  
VE LİSANSLAMA HİZMETLERİ*



## Modül 4

### Fikri Sınai Mülkiyet Hakları (FSMH) Yönetimi ve Lisanslama Hizmetleri



## Hizmetler

- KTÜ'nün ve Araştırmacılarının FSMH Portföy Hacminin Belirlenmesi
- Akademik Yayınlar/Çalışmaların Hukuksal Koruma Yöntemleriyle FSMH Süreçlerinin Yönetilmesi (Başvuru & Tescil & Koruma)
- Patent/ Faydalı Model Ticarileştirilme, Lisanslama ve Değerleme Süreçlerinin Yönetilmesi
- Akademik Dünyanın FSMH alanında Farkındalığını Arttırmaya Yönelik Bilgilendirme Hizmetleri
- Ulusal ve Uluslararası Platformlarda Üniversiteyi FSMH Protokollerine Uygun Temsil

## Modül 4

### Fikri Sınai Mülkiyet Hakları (FSMH) Yönetimi ve Lisanslama Hizmetleri



## Bilgilendirme ve Duyuru Faaliyetleri

Fikri Sınai Mülkiye Hakları ile ilgili bilgilendirme ve farkındalık yaratılması amacıyla etkin araçların kullanılmasına yönelik

- Afiş ve Broşürler
- Başvuru Yol Haritası
- Patent Eğitim Dokümanları
- Her Bölüm Özelinde Buluş Bildirim Formları
- Her Bölüm Özelinde Sunum Formları
- Dünyadaki Gerçek Patentli Teknoloji Hikayelerini Paylaşma

## Modül 4

### Fikri Sınai Mülkiyet Hakları (FSMH) Yönetimi ve Lisanslama Hizmetleri



## Eğitim Faaliyetleri

### Amaç ~ Bireysel Patent Tarama Kabiliyetinin Geliştirilmesi

Lisans, Lisansüstü, Akademi ve Dış paydaşlar özelinde yeni ve inovatif çalışmalarını bireysel tarama yöntemiyle güncelliğini takip edebilen buluşçu ekosisteminin güçlendirilmesi amacıyla eğitim ve seminerlerin düzenlenmesi

- Bölümler Özelinde Eğitimler
- Düşünden Gerçeğine Proje Pazarı Eğitimleri
  - Sanayicilere Özel Eğitimler
  - 1-1 Masa Başı Eğitimleri

## Patent information centres (PATLIB)



## Ulusal & Uluslararası

### Patent Günleri, Fuar vb. Etkinliklere Katılım

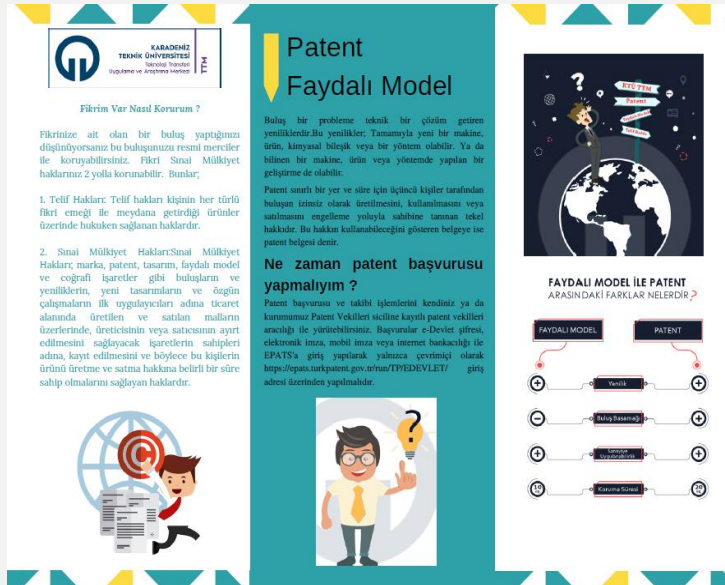
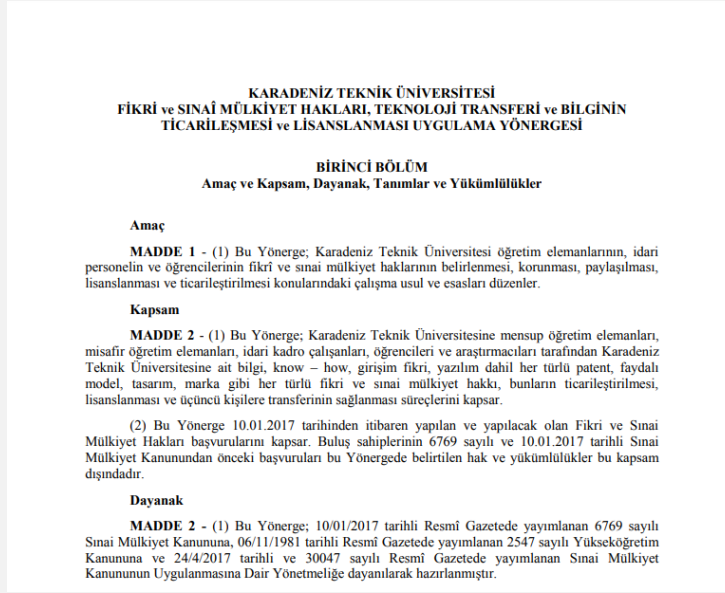
- **USİMP** ~ Üniversite Sanayi İşbirliği Merkezleri Platformu
- **EPO** ~ Avrupa Patent Ofisi
- **WIPO** ~ Dünya Fikri Haklar Örgütü
- **EPO PATLIB** ~ Avrupa Patent Ofisi Patent Bilgi Birimi  
\*KTÜ olarak 322 Merkezden Biriyiz.
- **TEKNOFEST** ~ Patent Portföy İşbirlikleri , Milli Teknoloji Hamlesiyle Yerli Teknolojilerin Ödül Alması
- **SAHA EXPO** ~ KTÜ Tabanlı Yerli ve Patentli teknolojilerin Ulusal Tanınırlığının Arttırılması

Patent ekosistemini destekleyen topluluklar tarafından global düzeyde patent yönetiminin ve farkındalığının arttırılmasına yönelik düzenlenen organizasyonlara

- Katılım
  - Patent Portföyü Paylaşılması
  - Ticarileştirme ve Lisanslama İşbirlikleri

## Modül 4

# Fikri Sınai Mülkiyet Hakları (FSMH) Yönetimi ve Lisanslama Hizmetleri



# Üniversitemizin FSMH Politikasının Oluşturulması ve Yürütülmesi

Rektörlük bünyesinde 04.10.2013 tarihli senato kararı ile kurulan Fikri Sınai Mülkiyet Hakları komisyonu tarafından üniversitemizin standardize edilen FSMH Politikası tüm ulusal ve uluslararası başvuru, tescil, koruma süreleri, buluş niteliği gibi detaylı bilgileri içeren politika esaslı çalışma disiplini benimsenmesi

Buluşçu seviyesinde

FSMH Politikasının Uygulanabilirliğini Kolaylaştırmak

Amacıyla

Kolay Başvuru Yöntemlerine İlişkin Başvuru Broşürleri

Basılı / Online olarak hazırlanmıştır.

## Modül 4

### Fikri Sınai Mülkiyet Hakları (FSMH) Yönetimi ve Lisanslama Hizmetleri

## KTÜ Patent Portföyü

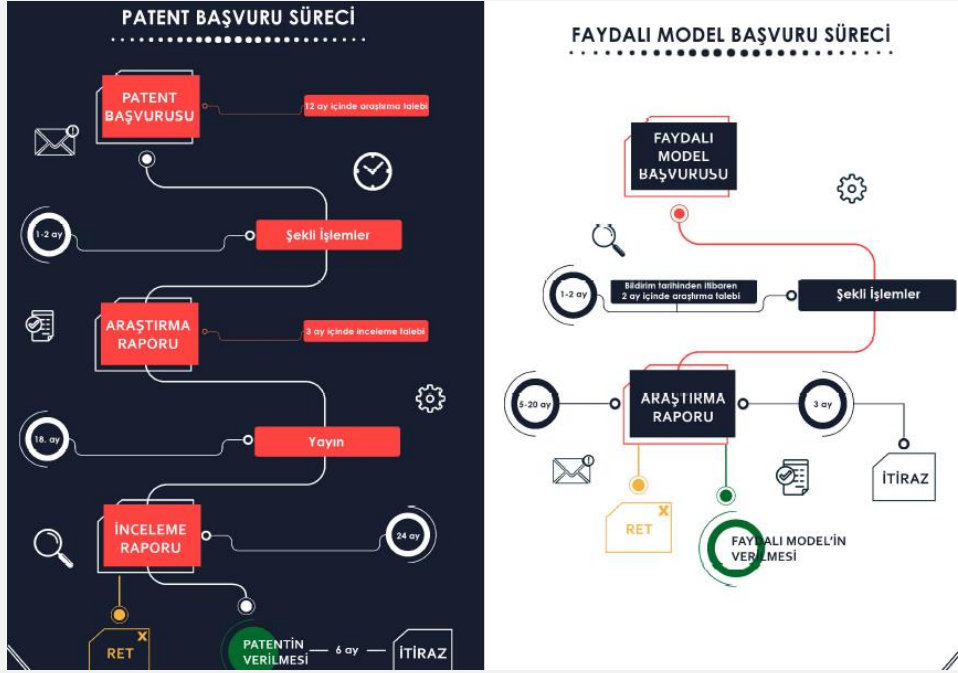


Ulusal ve Uluslararası Organizasyonlar tarafından düzenlenen

- Patent Meet,
- Patent Demoday,
- Patent Lisanslama,
- Patent Ödüllerinde

hızlı aksiyon almak amacıyla üniversitemize ve akademisyenlerimize ait buluş detaylarını ve buluşun teknoloji alanlarının yer aldığı Patent Portföyünün Hazırlanması ve Güncellenmesi





## FSMH Teknik Süreçleri

Destek Talebinde Bulunan Akademisyen, Sanayici veya Girişimcilerle;

- Buluş Bildirimi Ön Değerlendirme Görüşmeleri
- Patent/ Faydalı Model/ Tasarım Ön Araştırma Hizmetlerinin Sağlanması ve Buluş Patentlenebilirlik Değerlendirmesinin Yapılması
- Ulusal veya Uluslararası Patent / Faydalı Model/ Tasarım Başvurusu Süreçlerinin Yürütülmesi
- Tescil Süreçlerinde İdari ve Teknik destek sağlanması
- Buluşun Ticari Potansiyelinin Belirlenmesi ~ Patent Değerleme
- Ticarileştirme Faaliyetleri kapsamında destek sağlanması ~ TÜBİTAK 1702 - Patent Tabanlı Teknoloji Transferi Destekleme Çağrısı



## Modül 4

### Fikri Sınai Mülkiyet Hakları (FSMH) Yönetimi ve Lisanslama Hizmetleri

## Kurum & Sanayi İşbirlikleri





#### Modül 4

Fikri Sınai  
Mülkiyet  
Hakları  
(FSMH)  
Yönetimi ve  
Lisanslama  
Hizmetleri

Performans  
Göstergeleri

		2018-2021	Ortalama (5 Yıl)	2023
Alınan Buluş Bildirim Sayısı	●	468	93	156
Eğitim/Bilgilendirme/Toplantı/ Seminer	●	111	22	65
Ulusal Patent/Faydalı Model/Tasarım/Marka Başvuru Sayısı	●	103	20	44
Ulusal Patent/Faydalı Model/Tasarım/Marka Tescil Sayısı	●	56	11	9
Uluslararası Patent Başvuru Sayısı	●	23	5	10
Uluslararası Patent Tescil Sayısı	●	4	0,8	0
Patent Ticarileştirme Çalışmaları	●	10	2	10

Fakülte Adı	Diş Hekimliği Fakültesi	Eczacılık Fakültesi	Edebiyat Fakültesi	Fen Fakültesi	İktisadi ve İdari Bilimler Fakültesi	Mimarlık Fakültesi	Mühendislik Fakültesi	Of Teknoloji Fakültesi	Orman Fakültesi	Sağlık Bilimleri Fakültesi	Sürmene Deniz Bilimleri Fakültesi	Tıp Fakültesi	Meslek Yüksek Okulları	Enstitüler	Diğer (Rektörlüğe Bağlı Birimler vd.)
Patent Başvuru Sayısı (Ulusal+Uluslararası) (2023)	-	7	-	7	-	-	22	1	2	4	2	1	1	1	3
Patent Başvuru Sayısı (Ulusal+Uluslararası) (2018-2022)	-	15	-	1	-	-	46	1	11	11	9	2	5	-	10
Patent Tescil Sayısı (Patent+Faydalı Model+Tasarım) (2023)	-	-	-	-	-	-	4	-	2	-	1	-	-	-	2
Patent Tescil Sayısı (Patent+Faydalı Model+Tasarım) (2018-2022)	1	6	-	8	-	-	28	1	2	-	8	1	4	-	2



# M5

*GİRİŞİMCİLİK VE  
ŞİRKETLEŞME HİZMETLERİ*

## Modül 5

### Girişimcilik ve Şirketleşme Hizmetleri

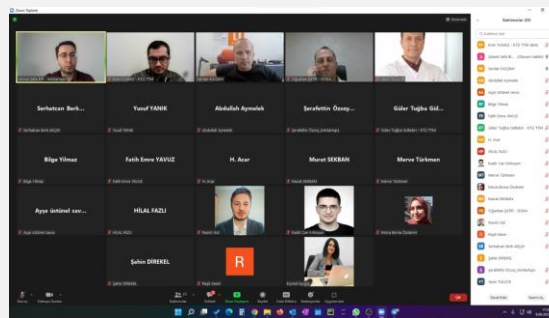
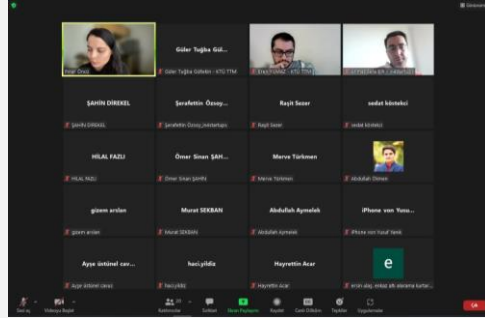
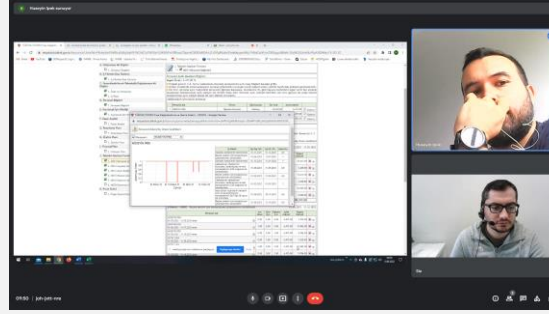


## Amaçlanan

- Ön lisans, lisans ve lisansüstü öğrencilerine, araştırmacılara ve akademisyenlere girişimcilik olgusu aşılaraq mevcut fırsatlara yönlendirilmesi,
- Girişimcilik ve şirketleşme konularında girişimcilere danışmanlık ve mentorluk hizmetlerinin sağlanması,
- Girişimcilik ve şirketleşme destekleri,
- Teşvik programları hakkında seminerlerin ve eğitimlerin düzenlenmesi,
- Ar-Ge ve inovasyon günlerinin düzenlenmesi,
- Girişimcilik yarışmalarının düzenlenmesi.

## Modül 5

### Girişimcilik ve Şirketleşme Hizmetleri



## Hizmetler

- Ön Kuluçka / Hızlandırıcı Faaliyetleri
- Girişimcilik Yarışmaları
- Girişimci-Yatırımcı Görüşmeleri
- TÜBİTAK 1512 BiGG UK
- Girişimcilik Eğitimleri
  - Şirket Kurma Eğitimi
  - Kanvas İş Modeli Eğitimi
  - İş Planı Hazırlama Eğitimi
  - İş Geliştirme ve Pazarlama Eğitimi
  - Rekabet Analizi Eğitimi
  - Finansal Kaynaklara Erişim Eğitimi
  - Etkili Sunum ve Yatırımcı Sunumu Eğitimleri

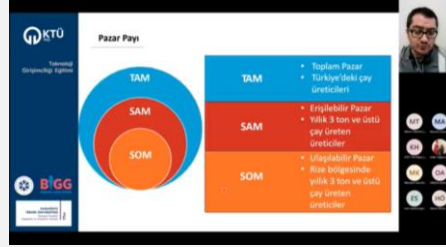
## Modül 5

### Girişimcilik ve Şirketleşme Hizmetleri



**Pazar Büyüklüğünü Google'da Bulamıyorum**

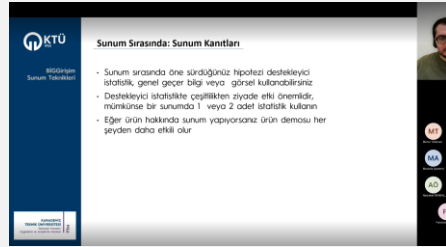
- Müadil Ürün Satış Sayısı → Tahmini Satış Fiyatı → Büyüme Hızı
- Müşterilerin Pazar Verisi → Türkiye Nüfus ve Tüketici Karşılaşımına → Büyüme Hızı
- İstatistik Pazarın Tüketici Sayısı → Tahmini Pazarın Büyüme Hızı → Büyüme Hızı



**Pazar Payı**

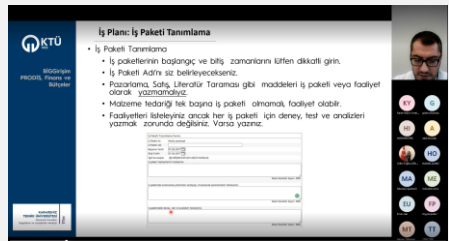
- TAM** (Total Market)
- SAM** (Serviceable Available Market)
- SOM** (Serviceable Obtainable Market)

<b>TAM</b>	• Toplam Pazar • Türkiye'deki pay üreticileri
<b>SAM</b>	• Erililebilir Pazar • Yıllık 3 ton ve üstü çay üreten üreticiler
<b>SOM</b>	• Ulaşılabilir Pazar • Rize bölgesinde yıllık 3 ton ve üstü çay üreten üreticiler



**Sunum Sırasında: Sunum Kanıtları**

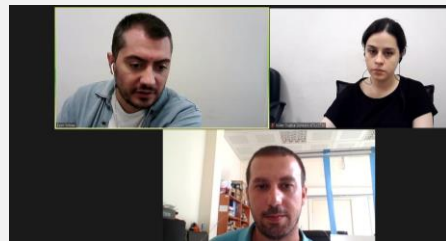
- Sunum sırasında öne sürdüğünüz hipotezi destekleyici istatistik, genel geçer bilgi veya genel kullanılabilecek.
- Destekleyici istatistikte çeşitlilikten ziyade etki önemlidir, mümkünse bir sunumda 1 veya 2 adet istatistik kullanın.
- Eğer ürün hakkında sunum yapıyorsanız ürün demo su her şeyden daha etkilidir.



**İş Planı İş Paketi Tanımlama**

- İş Paketi Tanımlama
- İş pakellerinin başlangıç ve bitiş zamanlarını lütfen dikkatli girin.
- İş Paketi Adını siz belirleyebilirsiniz.
- Pazarlama, Satış, Literatür Taraması gibi maddeleri iş paketi veya faaliyet olarak yazmamalısınız.
- Müşterilerle iletişimi ilk başta iş paketi olmamak, faaliyet olabilir.
- Faaliyetleri listeleyiniz ancak her iş paketi için deney, test ve analizleri yazmak zorunda değilsiniz. Varsa yazınız.

İş Paketi Adı	İş Paketi Tanımı	İş Paketi Başlangıç Tarihi	İş Paketi Bitiş Tarihi



## Ön Kuluçka / Hızlandırıcı Faaliyetleri

- İş modeli oluşturma
- İş fikri doğrulama
- Pazara giriş stratejileri oluşturma
- Pazar araştırması
- Sunum hazırlama
- Mentorlukler
- vb.

## Modül 5

### Girişimcilik ve Şirketleşme Hizmetleri



### Girişimci / Yatırımcı Görüşmeleri

- Melek Yatırım Ağları
- Bireysel Yatırımcılar
- Risk sermayedarları
- Yatırım talebi bulunan özel firmalar

Girişimcilerimize yaklaşık  
**9.650.000 ₺**  
Hibe



**BİGGirişim**  
2023 - 1. Çağrı

**TÜBİTAK'tan 900.000 ₺!**

Teknolojik ve yenilikçi iş fikrinle şimdi başvur  
TÜBİTAK 1512 BİGG programı ile şirketini kur!

Son Başvuru Tarihi: 30.04.2023

**HEMEN BAŞVUR**  
bigg.ktu.edu.tr

KTÜ KARADENİZ TEKNİK ÜNİVERSİTESİ TÜBİTAK TRABZON ÜNİVERSİTESİ



**KTÜ TTM'den  
%71  
Başarı**

**TÜBİTAK 1512 BİGG Programı 2020 Yılı 2. Çağrısı Açıklandı!**

%71 başarı oranı ile 5 girişimimiz destek almaya hak kazandı!  
Tüm girişimcilerimizi tebrik eder başarılar dileriz.

1 Dr. Öğr. Üyesi Dursun Murat SEKBAN  
2 Dr. Öğr. Üyesi Hayrettin ACAR  
3 Dr. Öğr. Üyesi Raşit SEZER  
4 Öğr. Gör. Bekir Buğra UYAR  
5 Arş. Gör. Bilge YILMAZ

Gemi Makinaları İşletme Mühendisliği Bölümü  
Harita Mühendisliği Bölümü  
Metalurji ve Malzeme Mühendisliği Bölümü  
Elektronik ve Otomasyon Bölümü  
Orman Endüstri Mühendisliği Bölümü

KTÜ KARADENİZ TEKNİK ÜNİVERSİTESİ TÜBİTAK BİGG BİGGirişim

**Türkiye  
Birincisi**

\*Uygulayıcı kuruluşlardan alınan verilere göre



## TÜBİTAK BİGG Uygulayıcı Kuruluşu

Yıllar:		2015	2020-1	2020-2	2021-1	2021-2	2022-1	2022-2	2023-1	Toplam
1. Aşama	Başvuran	30	134	100	70	28	39	14	68	483
	Kabul Edilen	20	35	22	11	13	21	11	36	169
2. Aşama	Gönderilen	10	9	7	5	4	7	9	16	67
	Desteklenen	4	3	5	1	1	2	3	6	25

### 2020-2022 yılı TÜBİTAK 1512 BİGG Programı

KTÜ TTM Girişimcilerinin Destek Oranı : %37  
TÜBİTAK Genel Destek Oranı : %36

### 2023-1 TÜBİTAK 1512 BİGG Programı

KTÜ TTM Girişimcilerinin Destek Oranı : %37,5  
TÜBİTAK Genel Destek Oranı : %29,7

## Modül 5

### Girişimcilik ve Şirketleşme Hizmetleri



yaklaşık 3700m<sup>2</sup> alan

## GİRİŞİM EVİ

- Açık/kapalı çalışma ofisi (bilgisayar ve internete erişimi),
- Toplantı Odaları
- Ferah ortak zaman geçirme alanı
- Prototip çalışması için alan, eğitim ve sunum odası
- Mutfak temel gereksinimlere yönelik makine, alet, teçhizat ve üretim için yardımcı olacak teknisyen,
- Bunlara ek olarak çalışmalarda kullanılabilen bazı malzemeler ve bağlantı elemanları sağlanacaktır.

• Modül 5 Faaliyetleri



## Modül 5

### Girişimcilik ve Şirketleşme Hizmetleri

### Performans Göstergeleri

		2018-2022	Ortalama (5 Yıl)	2023
Hızlandırıcı Programa ve/veya Ön Kuluçkaya Alınan İş Fikri Sayısı	●	471	94	39
Hızlandırıcı Programa ve/veya Ön Kuluçkaya Alınan ve Faaliyet Dönemi İçerisinde Şirketleşen Girişim Sayısı	●	40	8	11
Mentor Atanan Girişimci	●	103	20	36
Verilen Eğitim	●	182	36	12
Düzenlenen Etkinlik	●	28	5	6



## Modül 5

## TÜBİTAK BİGG Programı

## Fakülte Bazlı Veriler

2023



Fakülte Adı	Diş Hekimliği Fakültesi	Eczacılık Fakültesi	Edebiyat Fakültesi	Fen Fakültesi	İktisadi ve İdari Bilimler Fakültesi	Mimarlık Fakültesi	Mühendislik Fakültesi	Of Teknoloji Fakültesi	Orman Fakültesi	Sağlık Bilimleri Fakültesi	Sürmene Deniz Bilimleri Fakültesi	Tıp Fakültesi	Meslek Yüksek Okulları	Enstitüler	Diğer (Rektörlüğe Bağlı Birimler vd.)
Ulusal Proje Başvuru Sayısı	-	1	-	1	1	-	3	-	1	-	2	1	-	-	-
Ulusal Proje Kabul Sayısı	-	-	-	-	-	-	3	-	-	-	3	1	-	-	-



**TEŞEKKÜR EDERİZ**  
**KTÜ TTM EKİBİ**