



# Fikri & Sınai Mülkiyet Hakları kitapçığı

KTÜ

TEKNOLOJİ TRANSFERİ  
UYGULAMA VE ARAŞTIRMA MERKEZİ

Dünya literatüründe çığır açan teknolojiler yapay embriyo çalışmaları, endüstri ile teknolojinin birleşmesi, yapay zekayı standartlaştıran bulut temelli hizmetler ve bilişim dünyasına yön veren yazılımlar, birbiriyle yarışan yapay sinir ağları, üç boyutlu yazıcı teknolojisi tek bir pota içerisinde birbiriyle etkileşim halinde bir dev olarak büyümeye devam ediyor.

Bilimsel çalışmaların eşiğinde ortaya çıkan ürün, yöntem ve yazılımların güncel hayata transferi ve sanayici teknoloji taleplerini karşılamak için **KTÜ Teknoloji Transferi Uygulama ve Araştırma Merkezi** 2012 yılından itibaren akademik dünyasından sağladığı bilimsel alt yapıyı sanayicilerimizle işbirliği içerisinde ekonomik katkıya dönüştürmektedir.

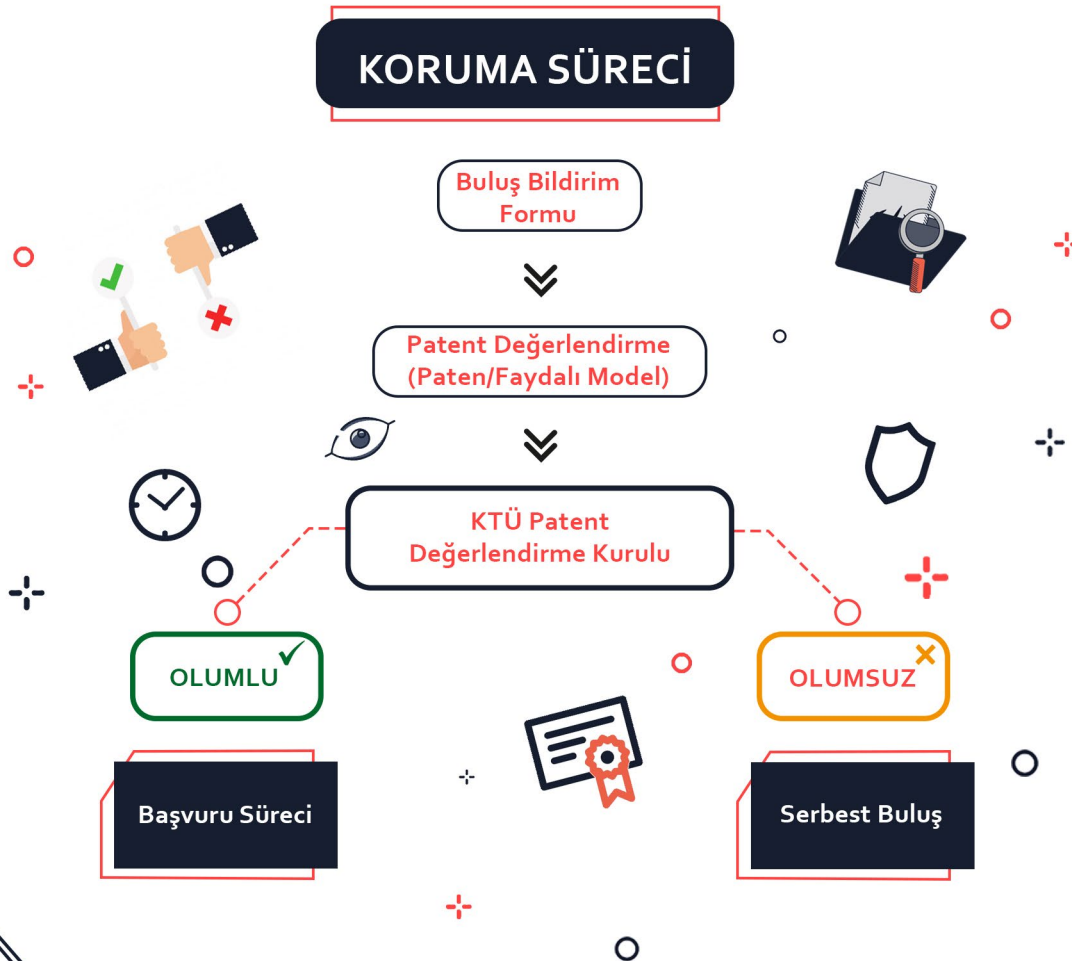
Bilimin sanayiye, sanayinin yüksek teknoloji ürünlerine, yeni ileri teknoloji ürünlerinin ulusal ekonomiye kazandırılması kavşağında **KTÜ TTM** olarak hizmetinizdeyiz.

## İÇİNDEKİLER

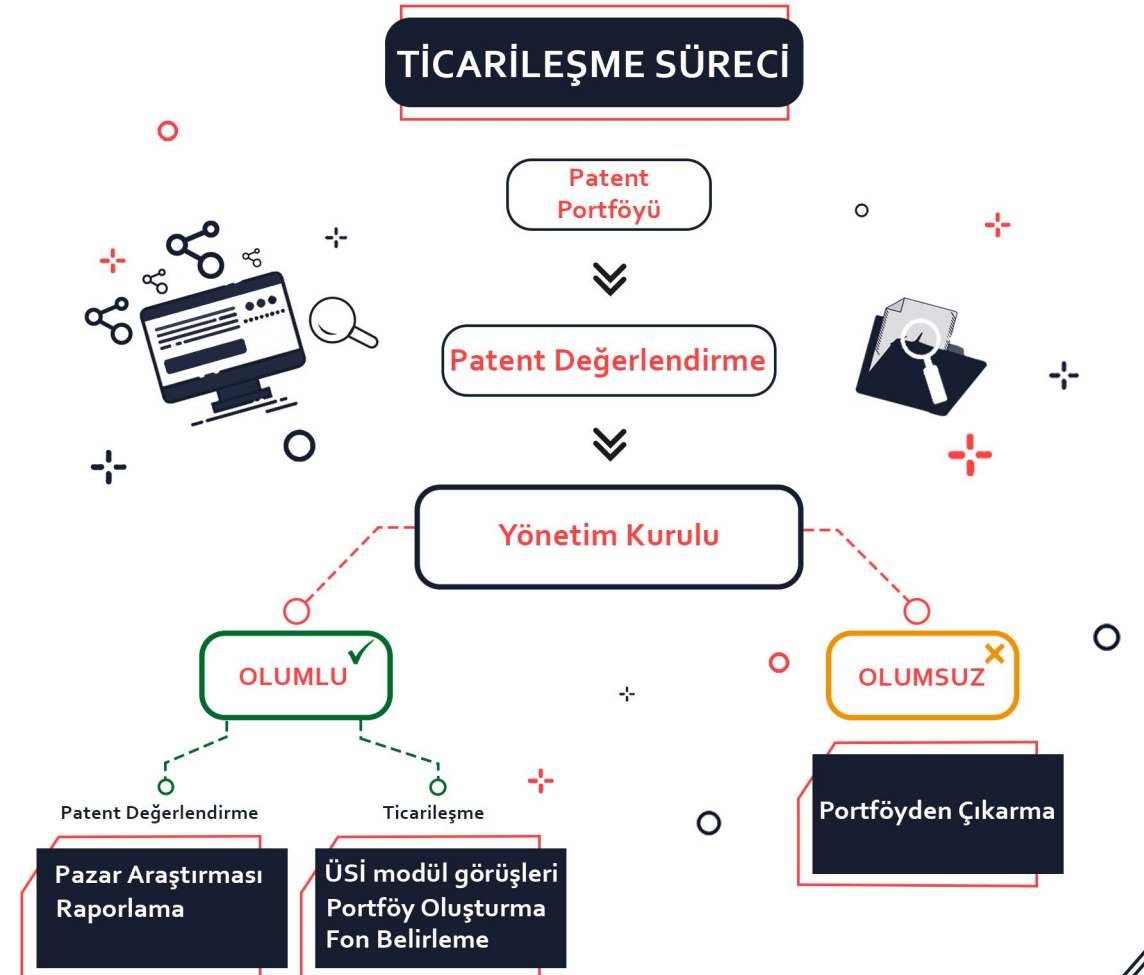
Fikri Mülkiyet Süreçlerinde KTÜ TTM'nin Katkıları	3
Sınai Mülkiyet Nedir?	5
KTÜ TTM'ye Gelen Buluşların Başvuru Süreci	7
Buluş Nedir?	9
Hangi Buluşlar Patentlenemez?	10
Patent Nedir?	11
Patentlenebilirlik Kriterleri Nelerdir?	13
Faydalı Model Nedir?	14
Faydalı Model İle Patent Arasındaki Farklar Nelerdir?	14
Patent Başvuru Süreci	15
Faydalı Model Başvuru Süreci	16
Rüçhan Hakkı Nedir?	17
Patent Destekleri Nelerdir?	19
Türkiye'de Alınmış Bir Patent Başka Ülkelerde de Geçerli midir?	20
Tasarım Nedir?	21
Koruma Kapsamı Dışında Tutulan Tasarımlar Nelerdir?	22
Tasarımlar Kaç Yıl Süre İle Koruma Altına Alınır?	22
Marka Nedir? Markanın Koruma Süresi Ne Kadardır?	23
Telif Hakkı (Copyright) Nedir?	24
Ticari Sır Nedir?	25
Buluşunuz İle İlgili Ön Araştırmayı Nasıl Yaparsınız?	26

## FİKRİ MÜLKİYET SÜREÇLERİNDE KTÜ TTM'NİN KATKILARI

Üniversitemizde ve bölgede Fikri Sınai Mülkiyet Hakları konusunda farkındalık oluşturarak, akademisyenler, araştırmacılar, öğrenciler, üniversitemiz idari personelleri, bölge sanayicileri, ve girişimcilerin patent, faydalı model ve tasarım tescil süreçlerinin yönetilmesi ve buluşların ticarileştirilmesine destek sağlamaktadır.



Akademisyenlerin buluş ve yenilik odaklı çalışmalarının tespit edilmesi, ön araştırma hizmetlerinin verilmesi, Türk Patent ve Marka Kurumu ile buluş ve başvuru sahipleri arasındaki iletişim ve koordinasyonun sağlanması, KTÜ TTM Online FSMH Portal Giriş Desteği sağlanması, lisanslama ve ticarileşme süreçlerine destek olunması faaliyetlerini sürdürmektedir.





## SINAI MÜLKİYET NEDİR?

Sınai Mülkiyet, insan yaratıcılığının, buluşlarının ve orijinal tasarımlarının geliştirilmesi ve koruma altına alınmasıyla ilgili bir kavramdır. Patentler ve Faydalı Modeller, Endüstriyel Tasarımlar, Coğrafi İşaretler ve Entegre Devre Topografyaları sınai mülkiyet hakları kapsamında yer almaktadır. Bu hakların korunmasındaki amaç, insanlarımızın zekâ ürünlerini rahat ve serbest bir şekilde ortaya koymaları yönünde onları teşvik etmek, karşılığında bu ürünlere ait bilgileri açıklamalarını sağlamak, ürünlerin, yeniliklerin ve teknolojilerin korunmasını güvence altına almaktır.



# KTÜ TTM'YE GELEN BULUŞLARIN BAŞVURU SÜRECİ



- • • • Süreç akademisyenlerimizin buluş bildirim formunu KTÜ TTM'ye ilemesiyle başlar.
- • • • Form ve varsa buluşla ilgili diğer bilgi ve belgeler (geçmiş yayınlar vs.) KTÜ TTM uzmanlarınca incelenir.
- • • • Buluşun patent ile korunabilecek konular arasına girmesi halinde patentlenebilirlik kriterlerinin varlığının tespiti amacıyla tüm dokümanlar detaylı ön araştırma çalışması için ilgili patent ofisine iletilir.
- • • • Patent ofisi tarafından Ulusal ve Uluslararası patent veri tabanlarında ön araştırması yapılan buluşla ilgili rapor sunulur.
- • • • Raporla ilgili buluşçuların da görüşleri göz önünde bulundurularak KTÜ TTM Patent Değerlendirme Kurulu tarafından ön araştırma raporu ve buluşların ticarileşme potansiyeli değerlendirilir.
- • • • Başvuru işlemleri konunun uzmanı patent vekili, buluş sahibi ve KTÜ TTM fikri haklar sorumlusu ile koordineli olarak sürdürülür.
- • • • Başvuru süreçlerinde buluş sahibinin tüm hakları gizlilik sözleşmesi ile korunur. Süreç KTÜ TTM tarafından takip edilir ve başvuru aşamasında olası tüm masraflar üniversitenin Bilimsel Araştırma Birimin'den (BAP) karşılanır.
- • • • KTÜ TTM başvuru süreci sonrası kazanılan hakkın paylaşılmasına yönelik lisanslama hizmetleri konularında destek verir. Tescil işlemleri başlatılan buluşların eş zamanlı olarak uygun pazar arayışı ile ticarileştirme faaliyetleri sürdürülür.
- • • • Ticarileşme işlemlerinin KTÜ Teknoloji Transferi Uygulama ve Araştırma Merkezi tarafından sağlanması durumunda buluşun ticarileşmesi sonucu elde edilecek olan gelir ya da lisanslama sonucu elde edilecek olan royalty geliri KTÜ Fikri ve Sınai Mülkiyet Hakları Politikasına uygun olarak dağıtılır.
- • • • Öncelikle yapılan masrafların tamamı KTÜ TTM' ye geri alınır.
- • • • Kalan üzerinden kar dağılımı şu şekilde gerçekleştirir: **%10** KTÜ TTM, **%20** KTÜ ve **%70** Buluş sahibi

## BULUŞ NEDİR?

Buluş teknoloji alanında belirli bir sorunun çözümüne ilişkin, teknik özelliği olan fikir ürünüdür. Aynı teknik problemin her farklı çözümü farklı bir buluştur. Buluş, teknik niteliğe sahip olmalıdır. Aksi takdirde sadece soyut ve kuramsal düzeyde bir önermeden bahsedilebilir. Teknik nitelik ürünün fiziksel niteliklerinden faaliyetin niteliğinden ya da teknik nitelikte olmayan bir faaliyette teknik araçların kullanılmasından kaynaklanabilir. Buluş bazen yepyeni bir cihaz, ürün, yöntem veya prosesin yaratılması, bazen de bilinen bir ürün veya proseste yapılan ilerlemeye dönük bir iyileştirme.



## HANGİ BULUŞLAR PATENTLENEMEZ?

- • • • • Konusu kamu düzenine veya genel ahlaka aykırı olan buluşlar,
  - • • • • Bitki veya hayvan türleri veya önemli ölçüde biyolojik esaslara dayanan bitki ve hayvan yetiştirilmesi,
  - • • • • Keşifler, bilimsel teoriler ve matematik metodlar,
  - • • • • Zihni, ticari ve oyun faaliyetlerine ilişkin plan ve kurallar,
  - • • • • Edebiyat ve sanat eserleri, bilim eseleri, estetik niteliği olan yaratmalar, bilgisayar yazılımları,
  - • • • • Bilginin derlenmesi düzenlenmesi, sunulması ve iletilmesi ile ilgili teknik yönü bulunmayan usuller,
  - • • • • İnsan ve hayvan vücuduna uygulanacak cerrahi ve tedavi usulleri ile insan, hayvan vücudu ile ilgili teşhis usulleri,
- Buluş niteliğinde olmadığı için koruma kapsamı dışındadırlar.



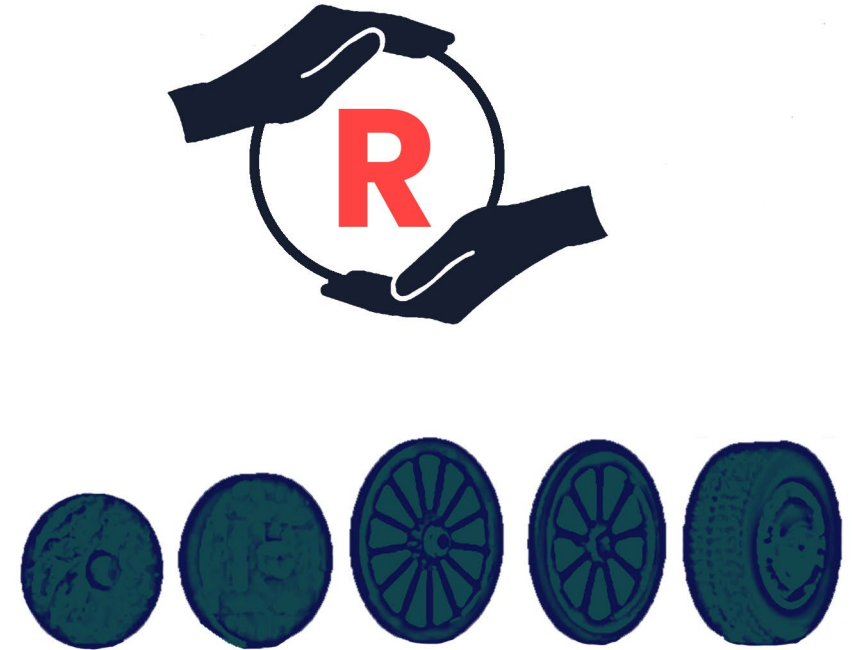


## PATENT NEDİR?

Patent sınırlı bir yer ve süre için üçüncü kişiler tarafından buluşun izinsiz olarak üretilmesini, kullanılmasını veya satılmasını engelleme yoluyla sahibine tanınan tekel hakkıdır. Bu hakkın kullanabileceğini gösteren belgeye ise patent belgesi denir.



Buluşlar patentle korunur. Ticari değer taşıyan buluşunuzu patentleyerek taklit edilmekten koruyun. Patent sahibi patent belgesi ile buluşu üzerinde belirli bir süre boyunca mülkiyet haklarına sahip olmakta, böylece araştırma ve geliştirme faaliyetleri süreci boyunca harcadığı zamanın, emeğin ve ekonomik harcamaların karşılığını alabilmektedir



## PATENTLENEBİLİRLİK KRİTERLERİ NELERDİR?

### YENİLİK



Sınai Mülkiyet Kanunu'nun 83. Maddesine göre tekniğin bilinen durumuna dahil olmayan buluş yenidir. Tekniğin bilinen durumu ise patent ve/veya faydalı model başvurusunun yapıldığı tarihten önce buluş konusunda toplumca erişilebilir sözlü ve/veya yazılı tanıtım, kullanım veya başka yolla açıklanan bilgilerden oluşur.



### BULUŞ BASAMAĞI

Sınai Mülkiyet Kanunu'nun 83. Maddesine göre; Tekniğin bilinen durumu dikkate alındığında, ilgili olduğu teknik alandaki uzmana göre aşikâr olmayan buluşun, buluş basamağı içerdiği kabul edilir.

### SANAYİYE UYGULANABİLİRLİK



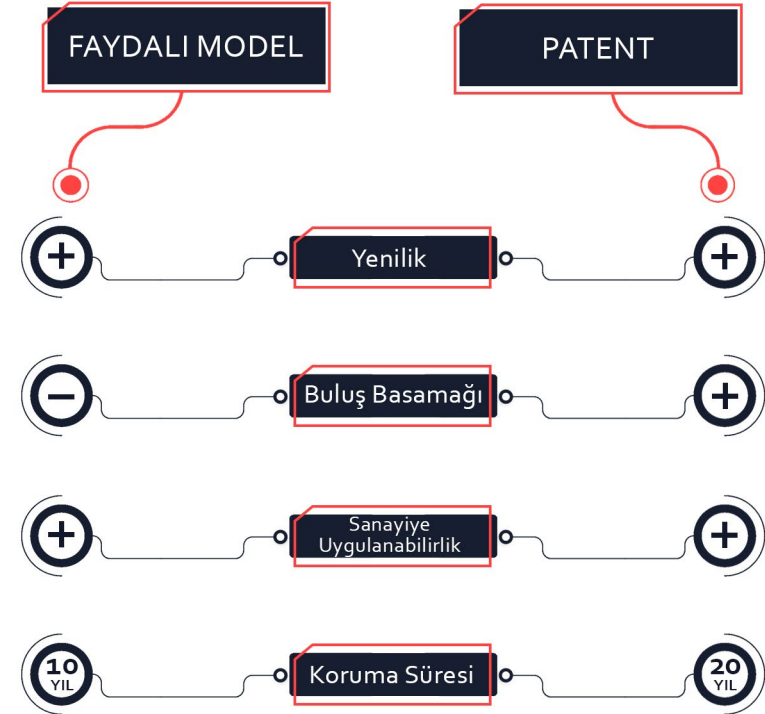
Bir buluşun patent kapsamında tescil edilebilmesi ve korunabilmesi için sanayiye uygulanabilir olması, başka bir deyişle ekonomik olarak kullanılabilir ve değeri olması gerekmektedir. Buluşun tarım dahil sanayinin herhangi bir alanında veya sektöründe üretilebilir, uygulanabilir veya kullanılabilir nitelikte olmasıdır.



## FAYDALI MODEL NEDİR?

Dünya çapında yeni olan ve sanayiye uygulanabilen buluşların sahiplerine koruma sağlayan bir sınai mülkiyet hakkıdır. Faydalı model belgesi patent ile karşılaştırıldığında hem daha kısa zamanda hem de daha az bir masrafla alınabilmektedir. Faydalı model ile fikri koruma sağlama sürecinin nispeten daha basit ve ucuz olmasının, özellikle küçük ve orta ölçekli sanayi kuruluşlarının ve araştırma kuruluşlarımızın buluş yapmalarını ve bunların sanayiye uygulamalarını özendirceği düşünülmüştür.

### FAYDALI MODEL İLE PATENT ARASINDAKİ FARKLAR NELERDİR ?

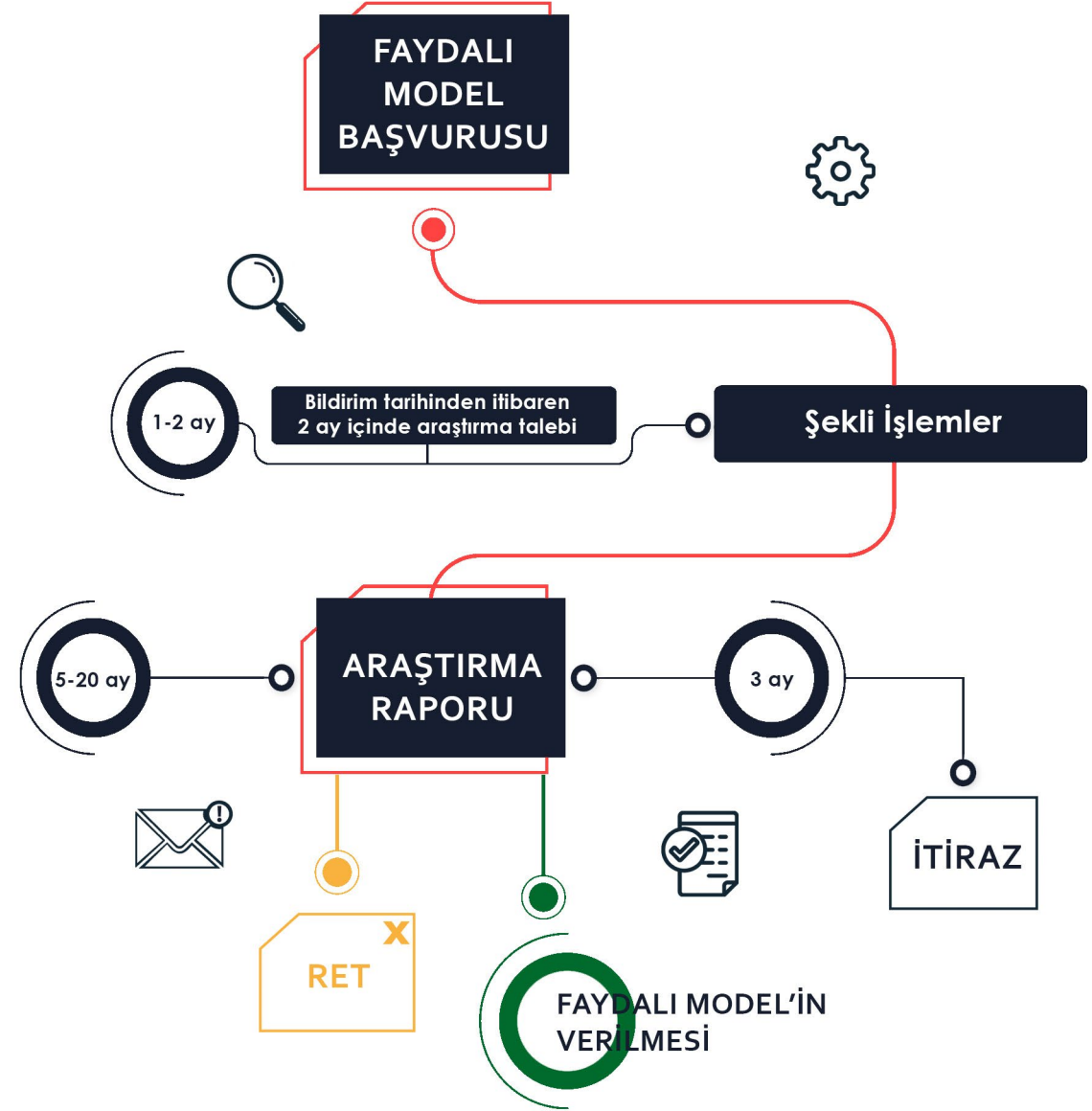




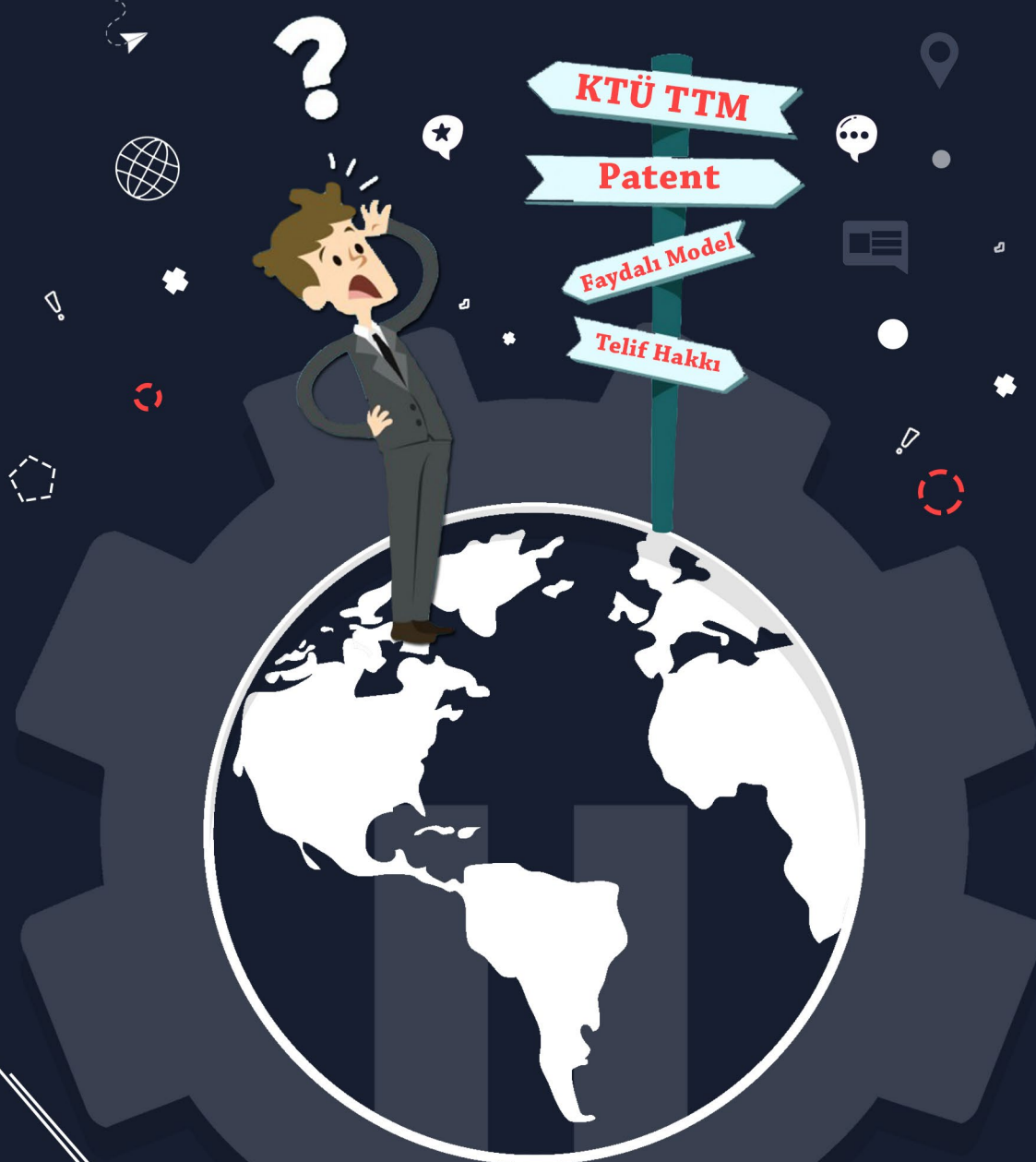
# PATENT BAŞVURU SÜRECİ



# FAYDALI MODEL BAŞVURU SÜRECİ



## RÜÇHAN HAKKI NEDİR?



Rüçhan hakkı öncelik hakkı demektir. Yani bir buluş sahibi herhangi bir ülkede yaptığı patent başvurusunu takip eden **12** ay içinde başka bir ülkede de aynı buluş için patent başvurusu yapıp, ilk yaptığı başvuruya dayanarak öncelik hakkını talep edebilir.

Bir başvuru sahibinin Paris sözleşmesine üye herhangi bir ülkede yaptığı başvurunun tarihi ile bu başvurusunu rüçhan göstererek daha sonra yaptığı başvurunun tarihi arasında üçüncü kişilerce buluş konusuna benzer bir konu için patent başvurusu yapılırsa üçüncü kişilerce yapılmış olan bu başvuru karşıt doküman olarak gösterilemez.

## PATENT DESTEKLERİ NELERDİR?

Patent başvurularına ilişkin harcamalar için TÜBİTAK 1602 Patent Destek Programı'ndan destek alınarak söz konusu maliyetler proje kapsamında karşılanır.

Ayrıca sanayicilerimiz için KOSGEB Sınai Mülkiyet Teşvikleri kapsamında AR-GE ve İNOVASYON PROGRAMI Sınai ve Fikri Mülkiyet Hakları Desteği ile uygun başlıklara istinaden sınai mülkiyet haklarına ilişkin destek sağlanır.



## TÜRKİYE'DE ALINMIŞ BİR PATENT BAŞKA ÜLKELERDE DE GEÇERLİ MİDİR?

Patentler alındığı ülkeler için hak sahipliği doğurmaktadır. Türkiye'de alınmış bir patent sadece Türkiye içinde sahibine hak sağlamaktadır. Başka ülkelerde de patent hakkı elde etmek istiyorsanız, her ülkeye ayrı ayrı başvuruda bulunabilir ya da uluslararası başvuru sistem olan PCT (Patent işbirliği anlaşması) veya bölgesel başvuru sistemi olan EPC (Avrupa Patent Sözleşmesi) aracılığıyla başvuru yapılabilir.







## TASARIM NEDİR?

Günlük hayatımızın her anında bize eşlik eden, hayatımızı kolaylaştıran her türlü ürün veya ürün parçaları; hayatımıza renk katan, estetik duyularımıza hitap eden desenler, süslemeler tasarımıdır. Su içtiğimiz bardak, sinemaların tanıtım afişleri, giysilerimizin desenleri, hesap makinemiz, klavyemiz, sandalyemiz, ceketimiz, arabamız buna örnek verilebilir.

O halde tasarım, bir ürünün tümü veya bir parçasının ya da üzerindeki süslemenin çizgi, şekil, biçim, renk, malzeme veya yüzey dokusu gibi özelliklerinden kaynaklanan görünümü olarak ifade edilebilir.



## KORUMA KAPSAMI DIŞINDA TUTULAN TASARIMLAR NELERDİR?



- • • • Yeni ve ayırt edici niteliğe sahip olmayan tasarımlar,
- • • • Tasarım ve ürünün tanıtımına uygun olmayan tasarımlar,
- • • • Kamu düzenine veya genel ahlaka aykırı tasarımlar,
- • • • Ürünün teknik fonksiyonunun zorunlu kıldığı görünüm özellikleri olan tasarımlar,
- • • • Kamuya ve ahlaka uygun olmayan tasarımlar,
- • • • Tasarımın kullanılacağı ürünün, belirli biçim ve boyutlarda üretilmesinin zor olduğu tasarımlar,

Koruma kapsamı dışında tutulmaktadır.

## TASARIMLAR KAÇ YIL SÜRE İLE KORUMA ALTINA ALINIR?

Tescilli tasarımların koruma süresi başvuru tarihinden itibaren **5** yıldır.

Koruma süresi, tescilin beşer yıllık dönemler halinde yenilenmesi suretiyle **25** yıla kadar uzatılabilir.



## MARKA NEDİR?



Marka, bir teşebbüs tarafından sunulan mal ya da hizmetlerin diğer teşebbüslerinkinden ayırt edilebilmesi sağlayan işaretleridir. Malları veya hizmetleri ayırmak için kullanılan ayıt edici kelimeler, harfler, rakamlar, çizimler, resimler, şekiller, renkler, logolar veya bunların kombinasyonları ile sesler ve hareketli görseller de sicilde gösterilebilir olmaları şartıyla marka olarak tescil edilebilir.

## MARKANIN KORUMA SÜRESİ NE KADARDIR?

Tescil edilen bir marka, başvuru tarihinden itibaren **10** yıl süre ile korumadan yararlanır. **10**'ar yıllık periyodlar halinde yenilemek sureti ile sınırsız sürede koruma sağlanabilir. Yenileme talebi koruma süresinin sona ermesinden önceki **6** ay içinde yapılır. Bu süre içerisinde yenileme talebi yapılmayan markalar için, ek ücret ödemek şartıyla **10** yıllık sürenin sonundaki **6** aylık süre için de de yenileme talebi yapılabilir.

## TELİF HAKKI (COPYRIGHT) NEDİR?

- • • • Kişinin her türlü fikri emeği ile meydana getirdiği ürünler üzerinde hukuken sağlanan haklardır.
- • • • Telif Hakkının doğması için tescile gerek yoktur. Fikir ve sanat eserleri üzerindeki haklar eserin üretilmesiyle birlikte doğar.
- • • • Telif hakları soyut niteliğe sahiptir.
- • • • Telif hakları ile koruma altına alınan, insan düşüncesinin yarattığı maddi olmayan mallardır.
- • • • Telif hakları somutlaştığı maddeden ayrı ve bağımsız bir varlık ve hukuki değere sahiptir.
- • • • Telif haklarında ülkesellik ilkesi geçerlidir. Koruma hangi ülkede talep ediliyorsa koruma şartları o ülke mevzuatına göre belirlenir.
- • • • Koruma süresi, eser sahibi yaşadığı sürece ve ölümünden itibaren **70** yıldır.





## TİCARİ SIR NEDİR?

Bir üründen veya yöntemden en kolay ya da en verimli bir şekilde yararlanmayı sağlayan bilgi, "know-how" veya "ticari sır" olarak tanımlanmaktadır. Know-how ya da ticari sır türünden bir bilgi, zamanla kısıtlanmış bir koruma yapmak yerine, zaman içinde sonsuz bir koruma sağlamanın daha uygun görüldüğü durumlarda kullanılabilir.



## BULUŞUNUZ İLE İLGİLİ ÖN ARAŞTIRMAYI NASIL YAPARSINIZ?

Başvurunuzu yaptıktan aylar sonra buluşunuzun yeni olmadığını öğrenmeniz para, emek ve zaman kaybına neden olacağından ümit kırıcı olabilir. Bu durumla karşılaşmamak için yayınlanmış ulusal ve uluslararası patentler ve dokümanlar üzerinden araştırma yapabilirsiniz.

### TÜRK PATENT MARKA KURUMU

<https://www.turkpatent.gov.tr/TURKPATENT/>

### TPMK-EPO İŞ BİRLİĞİ

<https://tr.espacenet.com/>

### AVRUPA PATENT OFİSİ (EPO)

[https://worldwide.espacenet.com/?locale=en\\_EP](https://worldwide.espacenet.com/?locale=en_EP)

### DÜNYA FİKRİ MÜLKİYET HAKLARI TEŞKİLTİ (WIPO)

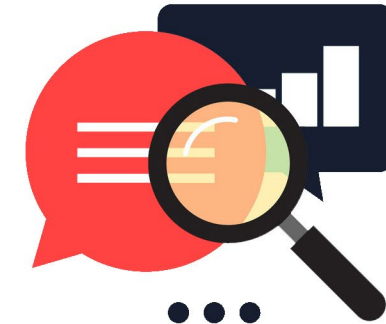
<https://www.wipo.int/patentscope/en/>

### ABD PATENT OFİSİ

<https://www.uspto.gov/>

### GOOGLE ÜZERİNDEN ARAŞTIRMA

<https://patents.google.com/>





**f** KTÜ TTM

**in** KTÜ TTM

 ttm\_ktu

 ktuttm



KTÜ  
TEKNOLOJİ TRANSFERİ  
UYGULAMA VE ARAŞTIRMA MERKEZİ

[ktutto@ktu.edu.tr](mailto:ktutto@ktu.edu.tr)