



LİSANS ÖĞRENCİLERİNE YÖNELİK

DESTEK PROGRAMLARI

İçindekiler

- 04 Sürdürülebilir Kalkınma Hedefleri
- 05 TÜBİTAK 2209-A Üniversite Öğrencileri Araştırma Projeleri Destekleme Programı
- 06 TÜBİTAK 2209-B Üniversite Öğrencileri Sanayiye Yönelik Araştırma Projeleri Desteęi Programı
- 07 TÜBİTAK 2247-C Stajyer Arařtırmacı Burs Programı (STAR)
- 08 TÜBİTAK 1812 Yatırım Tabanlı Giriřimcilik Destek Programı (BiGG Yatırım)
- 09 TÜSEB A1 TÜSEB Lisans Öğrencilerine Yönelik A1 Proje Destek Programı
- 10 KTÜ BAP09 Lisans Öğrenci Projesi
- 11 Düşünden Gerçeęine Proje Pazarı
- 12 Patent, Faydalı Model ve Tasarım Desteęi



Prof. Dr. Hamdullah ÇUVALCI
Rektör



Yarınların KTÜ Ekolü, Değerli Gençlerimiz,

Sizleri Karadeniz Teknik Üniversitesi'nin bir parçası olarak geleceğe hazırlamaya ve iş dünyasında yer alacağınız konumlarda KTÜ Ekolü'ne katkı sağlayan kalifiye mezunlar olarak yetiştirmeye özen gösteriyoruz.

Üniversitemizi yalnızca taban puanlarına bakarak değil, tüm imkanlarıyla değerlendirerek tercih ettiğinizi biliyor ve bu süreçte sizleri sektörünüzün en iyisi olarak mezun etmeyi hedefliyoruz.

Lisans dönemleriniz boyunca elde edeceğiniz teknik bilgi ve deneyimleri günümüz girişimcilik ekosisteminin içerisinde yoğurarak henüz mezun olmadan ayrıcalıklı bir özgeçmişe sahip olmanız en değerli önceliklerimizdendir.

Üniversitemizin KTÜ Teknoloji Transferi Uygulama Araştırma Merkezi tarafından hazırlanan ve sizlerin en yüksek seviyede fayda sağlayacağınız destekler, etkinlikler ve programları içeren 'Lisans Öğrencilerine Yönelik Destek Programları Broşürü'nü inceleyerek lisans dönemi içerisinde tüm faydalı ve öncelikli alanları kaçırmadan ekosisteme dahil olabilirsiniz.

Ülkemizin gerçek anlamda gelişmiş, refah seviyesi yüksek ve tam bağımsız bir toplum olması yolunda Milli Teknoloji Hamlesi ideallerini sahiplenen ve ülkemizi ileriye taşıyan tüm öğrencilerimizi sevgiyle selamlıyorum.

SÜRDÜRÜLEBİLİR KALKINMA HEDEFLERİ



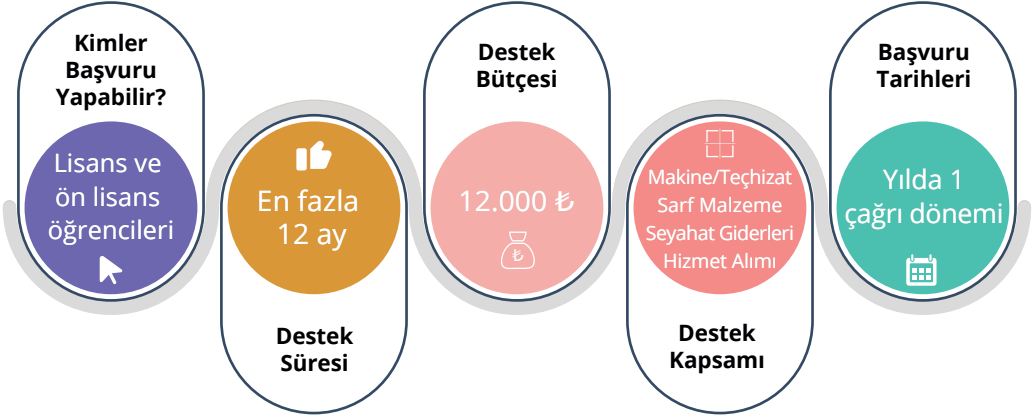


TÜBİTAK 2209-A

Üniversite Öğrencileri Araştırma Projeleri Destekleme Programı

Amaç

Üniversitelerde öğrenim görmekte olan lisans öğrencilerini, projeler yoluyla araştırma yapmaya teşvik etmek; ön lisans öğrencilerine ise lisans öğrenimi öncesinde proje hazırlama kültürü kazandırmaktır.



Program Özellikleri

Tüm alanlara yönelik başvurular yapılmakla beraber Sürdürülebilir Kalkınma Hedefleri ile uyumlu projeler önceliklendirilir

Projenin akademik danışman rehberliğinde yapılıyor olması (Öğretim üyeleri ve öğretim elemanları)

Aynı dönemde birden fazla başvuruda ve/veya önceki dönemlerde desteği devam eden bir 2209-A ya da 2209-B projesinde yer alınmıyor olunması

Daha önce aynı proje için TÜBİTAK'tan destek alınmamış olması

Öğrenciler programa bireysel veya takım halinde başvuru yapabilirler (Projede yürütücü hariç en fazla 4 proje ortağı yer alabilir)

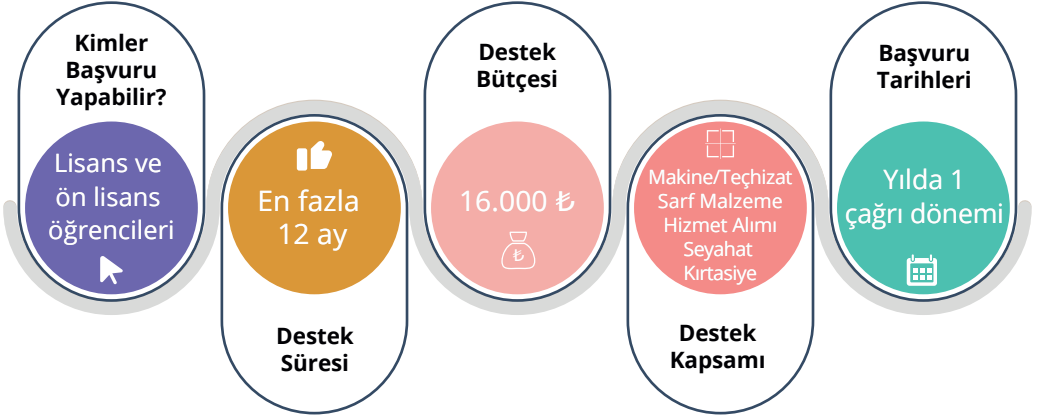


TÜBİTAK 2209-B

Üniversite Öğrencileri Sanayiye Yönelik Araştırma Projeleri Desteği Programı

Amaç

Üniversitelerde öğrenim görmekte olan lisans öğrencilerini sanayiye yönelik projeler yoluyla araştırma yapmaya teşvik etmek; ön lisans öğrencilerine ise lisans öğrenimi öncesinde proje hazırlama kültürü kazandırmaktır.



Program Özellikleri

Projenin akademik ve sanayi danışmanları rehberliğinde yapılıyor olması

Akademik danışman (öğretim elemanı ve öğretim üyesi), Sanayi Danışmanı (Arge veya tasarım merkezi, Teknoparklarda faaliyet gösteren firma, organize sanayi bölgesi) şartlarından birini sağlaması beklenmektedir

Aynı dönemde birden fazla başvuruda ve/veya önceki dönemlerde desteği devam eden bir 2209-A ya da 2209-B projesinde yer alınmıyor olunması

Daha önce aynı proje için TÜBİTAK'tan destek alınmamış olması gerekmektedir.

Öğrenciler programa bireysel veya takım halinde başvuru yapabilirler (Projede yürütücü hariç en fazla 4 proje ortağı yer alabilir)

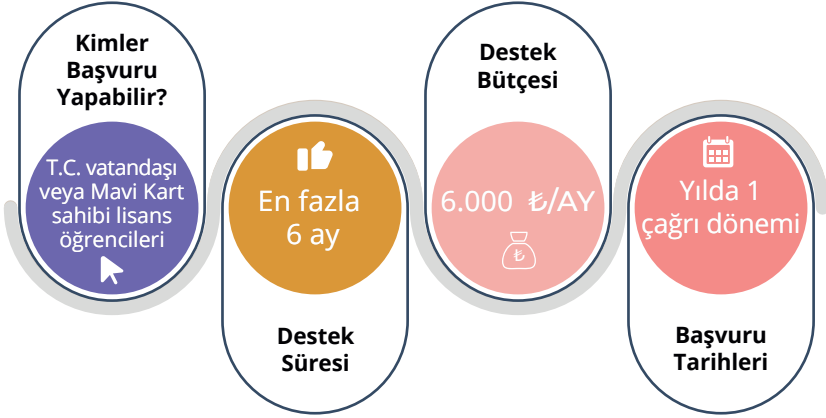


TÜBİTAK 2247-C

Stajyer Araştırmacı Burs Programı (STAR)

Amaç

Lisans öğrencilerinin öğrenimlerinin yanı sıra bilimsel araştırma projelerinde bilimsel etik kurallarını gözeterek görev alması ve yaratıcılık, mühendislik, problem çözüme ve entelektüel becerilerini geliştirmesi için TÜBİTAK ve Yüksek Öğretim Kurumu tarafından desteklenen araştırma projelerinde görev alacak lisans öğrencilerine burs imkânı tanınacaktır.



Program Özellikleri

Herhangi bir kurum/kuruluşta tam veya kısmi zamanlı çalışmıyor olması gerekmektedir.

Lisans öğreniminde birinci sınıfı tamamlamış olması gerekmektedir.

Normal eğitim-öğretim süresinin bitmesine en az 6 ay kalmış olmak.

En az 2,00/4,00 genel ağırlıklı lisans not ortalamasına sahip olmak.*

TYT Puan türünde ilk 300.000 içerisinde bulunmak.

Genel Ağırlıklı Not Ortalaması + B \geq 3,50 olmak.

$$B = 4 \times \left[\frac{\ln(300.000) - \ln(\text{YKS TYT Başarı Sırası})}{\ln(300.000) - \ln(1.000)} \right]$$

$$0 \leq B \leq 4$$

* TYT: YKS Temel Yeterlilik Testinin ham puan türü

Program kapsamında daha önce destek alınmamış olması gerekmektedir



TÜBİTAK 1812

Yatırım Tabanlı Girişimcilik Destek Programı (BiGG Yatırım)

Amaç

Girişimcilerin, teknoloji ve yenilik odaklı iş fikirlerini, katma değer ve nitelikli istihdam yaratma potansiyeli yüksek teşebbüslere dönüştürebilmeleri için, fikir aşamasından pazara kadar olan faaliyetlerin desteklenmesi, böylece nitelikli girişimciliğin özendirilmesi ve uluslararası rekabet gücü olan, yenilikçi, teknoloji düzeyi yüksek ürün ve hizmetleri geliştirebilen başlangıç firmalarının oluşturulması amaçlanmaktadır.



Program Özellikleri

Destek miktarı TÜBİTAK BiGG Fonu tarafından %3 hisse karşılığında yatırım olarak kuruluşu aktarılacaktır.

Başvuru yapan yürütücünün aşağıdaki koşulları sağlaması beklenmektedir.

Koşul 1: Daha önce Sanayi ve Teknoloji Bakanlığı Teknogirişim Sermayesi Desteği ya da TÜBİTAK 1512 Programı 2. Aşaması kapsamında destek almamış olmak

Koşul 2: Ön başvuru tarihi itibarıyla herhangi bir işletmenin ortaklık yapısında yer almamak

TÜBİTAK 1812 programı 3 aşamalı bir programdır;

1. Aşama : Girişimcilere uygulayıcı kuruluşlar tarafından hızlandırıcı hizmetleri sunulur.
2. Aşama : TÜBİTAK tarafından desteklenmeye hak kazanan girişimciler şirketlerini kurar.
3. Aşama : Tohum yatırım aşaması. Aşama 2 kapsamında tohum öncesi yatırım fonlarından yatırım almış veya 1512 kodlu TÜBİTAK Girişimcilik Destek Programı kapsamında desteklenerek projesini tamamlamış kuruluşların büyümelerini hızlandırmak üzere yatırım yapılan aşamadır

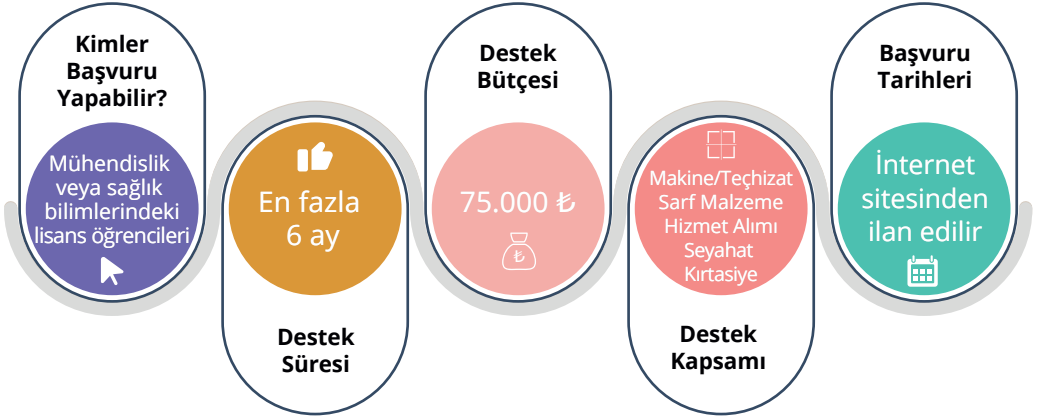


TÜSEB A1

TÜSEB A1 - Lisans Öğrencilerine Yönelik Üreten Sağlık Ekosistemine Güçlü Adım Proje Yarışması

Amaç

Üniversitelerde öğrenim görmekte olan lisans öğrencileri tarafından tıp, diş, eczacılık, veterinerlik, mühendislik, sağlık bilimleri ve temel bilimler alanında proje fikri üreterek Ar-Ge ekosistemine dahil olması için teşvik edilmesi amaçlanmaktadır.



Program Özellikleri

Destek verilecek alanlar: Biyomalzeme, Yapay Doku ve Doku Mühendisliği, Diş Sağlığı ve Tedavileri, Farmakolojik Bilimler, Kronik Hastalıklar ve Halk Sağlığı Alanlarında Farkındalık, Nörobilimler, Geleneksel ve Tamamlayıcı Tıp Uygulamaları, Tıbbi Cihaz

Projeye doktora derecesine sahip bir akademik danışman eşliğinde ve ilgili birim yetkilisinden (Anabilim Dalı Başkanı, Laboratuvar Sorumlusu vb.) alınacak destek mektubu ile başvurabilmektedir.

Projede iki danışman bulunabilir ve bu durumda, danışmanların farklı disiplinlerden olması gerekmektedir.

Danışman olarak görev alacak kişilerin en az doktora derecesine sahip olması ve görev yaptıkları kurum veya kuruluşta kadrolu olarak çalışıyor olması şarttır.

Başvuru yapan lisans öğrencilerinin tümü, proje boyunca aktif öğrenciliklerini sürdürmelidir. (Hazırlık sınıfı öğrencileri başvuru yapamazlar ve ekipte yer alamazlar)

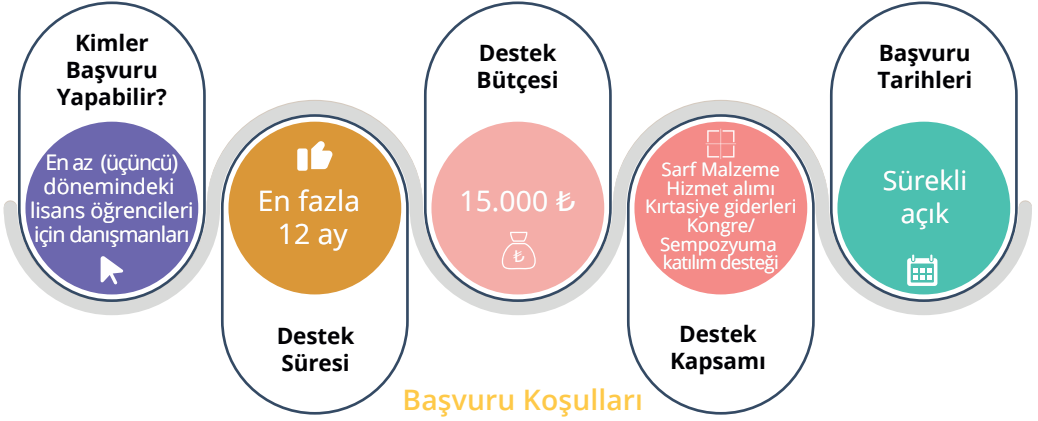


KTÜ BAP09

Lisans Öğrenci Projesi

Amaç

KTÜ'nün lisans düzeyinde eğitim verilen birimlerinde örgün öğretim programlarına kayıtlı, başarılı ve proje çalışmalarına ilgi duyan öğrencilerinin AR-GE kültürlerinin oluşturulması, araştırma faaliyetlerine özendirilmesi ve araştırma yapmaya teşvik edilmesi amacıyla oluşturulmuş proje desteği türüdür.



1. Bu projeye normal öğrenim süresinin en az 3. (üçüncü) dönemindeki lisans öğrencileri için danışmanları başvurabilir.

Lisans Öğrenci Projesi başvurusu için aşağıdaki koşullardan en az biri sağlanmalıdır.

- Lisans öğrencisinin genel not ortalamasının en az 2.70 olması,
- Genel not ortalamasının 2.70'nin altında olması durumunda; TÜBİTAK 2209A-TÜBİTAK 2209B projelerine başvuru yapılmış olması gerekmektedir.
- Ulusal çapta teknoloji yarışmaları ve festivallerine başvuru yapılmış olması,

3. Bu proje türüne öğrenci bitirme tez projesi kapsamında da başvurulabilir.

4. Projenin araştırma projesi niteliğinde olması beklenir.

5. Grup halinde yapılan çalışmalar için bir proje başvurusu yapılabilir.

Yeni başvuru için önceki projelerin yayın yükümlülükleri yerine getirilmiş olmalıdır.

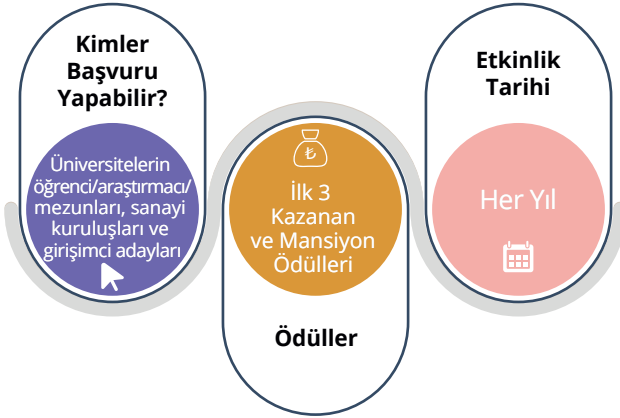
Yürütücü, son 10 yıldaki BAP projelerine ait yayınları ve çıktıları AVESİS'e yüklemiş olmalıdır.



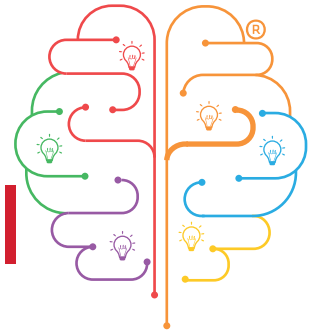
Düşünden Gerçeğine Proje Pazarı

Amaç

AR-GE ve inovasyon bilincinin yaygınlaşması, proje hazırlama ve geliştirme kültürünün oluşması, üniversite-sanayi iş birliğinin geliştirilmesi ve yeni Ar-Ge ortaklıkları başlatılmasının desteklenmesi amacı ile doğru kişi ve kurumlar ile iletişim kurarak; yerli sermaye ile ülkemize faydalı işler yapmak isteyen; tüm üniversitelerden öğrencilerin/araştırmacıların/mezunların, tüm sanayi kuruluşlarının ve girişimci adaylarının projelerini sunmak için katılabileceği ve akademisyenlerle, kurumların ve sanayi kuruluşlarının temsilcileriyle bir araya getirileceği bir proje platformu olması hedeflenmektedir.



Düşünden Gerçeğine Proje Pazarı



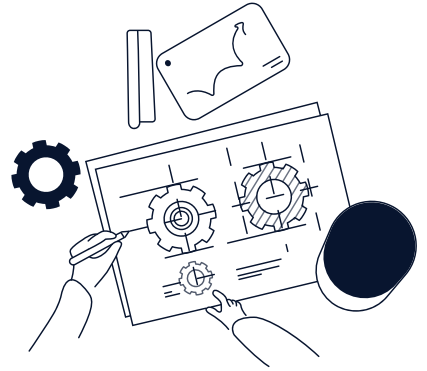
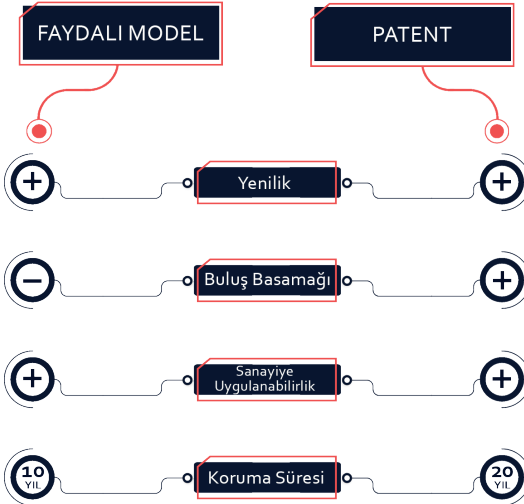
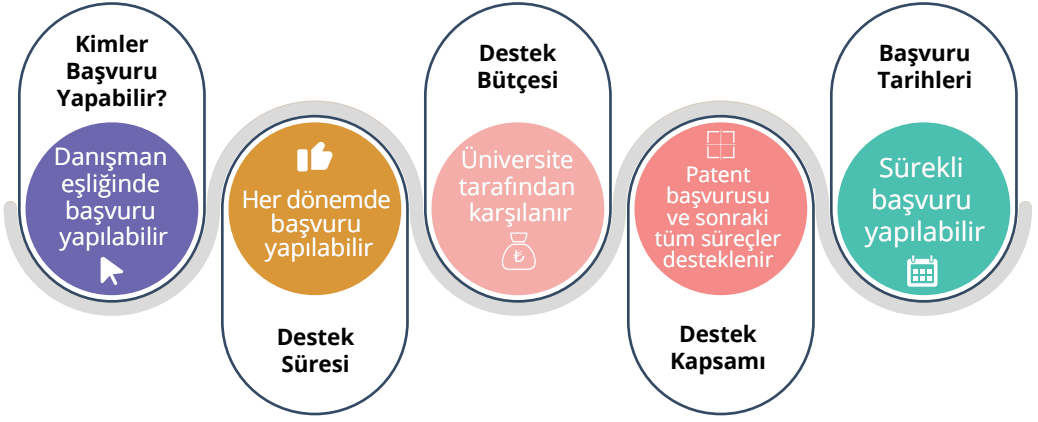


Patent, Faydalı Model ve Tasarım Desteği

Amaç

Patent, faydalı model ve tasarım tescil başvuruları, buluşların üçüncü kişiler tarafından izinsiz olarak kullanılmasını engellemek için bir koruma sağlamaktadır. Bu sayede, buluş sahiplerinin fikri mülkiyet haklarını korumaları ve çalışmalarının karşılığını almaları mümkün olmaktadır.

Başvurularınızı web sayfamızda yer alan Buluş Bildirim Formu aracılığı ile gerçekleştirebilirsiniz.





Programların detayları ilgili kurumlarca iyileştirme sağlamak amacıyla güncellenebilmektedir. Güncel bilgilere ulaşmak için lütfen ilgili sayfalardaki kare kodları okutunuz.



<https://www.ktu.edu.tr/tto>



KTÜ TTM



ktuttm



KTÜ TTM



KTÜ TTM



KTÜ Teknoloji Transferi Uygulama ve Araştırma Merkezi (KTÜ TTM)
Üniversite Mah. Milli Egemenlik Caddesi 11, Nolu Sokak No:4/4, 61080 Ortahisar/Trabzon
Tel: +90 (462) **377 4600**