

# Sürdürülebilir KTÜ

## SÜRDÜRÜLEBİLİRLİK RAPORU 2025

**2** AÇLIĞA  
SON



 [www.ktu.edu.tr/surdurulebilirlik](http://www.ktu.edu.tr/surdurulebilirlik)

 [surdurulebilirktu@ktu.edu.tr](mailto:surdurulebilirktu@ktu.edu.tr)



## İÇİNDEKİLER

Rektör'ün Mesajı.....	2
Önsöz.....	3
Kurumsal Yapılanma.....	4
2025 Etkinlik ve Faaliyetleri.....	9



Sürdürülebilirlik; çevresel, ekonomik ve toplumsal boyutlarıyla geleceğimizi şekillendiren en önemli sorumluluk alanlarından biridir. Üniversiteler ise yalnızca bilgi üreten kurumlar değil, aynı zamanda sürdürülebilir kalkınmaya yön veren ve toplumsal dönüşüme katkı sağlayan öncü yapılardır.

Birleşmiş Milletler Sürdürülebilir Kalkınma Amaçları (SKA), ülkemizin kalkınma hedefleri ve yükseköğretimde sürdürülebilirlik vizyonu doğrultusunda Karadeniz Teknik Üniversitesi olarak; eğitim, araştırma, toplumsal katkı ve kurumsal yönetim süreçlerimizin merkezine sürdürülebilirliği yerleştirmekteyiz.

2025 yılı boyunca üniversitemiz; nitelikli eğitim, iklim eylemi, enerji verimliliği, bilimsel araştırma, toplumsal kapsayıcılık ve bölgesel kalkınma gibi birçok alanda önemli çalışmalar yürütmüş; bilimsel bilgi üretimi ve topluma katkı odaklı projelerle sürdürülebilir kalkınma hedeflerine katkı sunmayı sürdürmüştür.

Hazırlanan bu rapor, üniversitemizin sürdürülebilirlik alanındaki faaliyetlerini ve geleceğe yönelik kararlılığını ortaya koymaktadır. Bilimin rehberliğinde, paydaşlarımızla birlikte daha sürdürülebilir bir gelecek için çalışmaya devam edeceğimize inanıyorum.

Prof. Dr. Hamdullah ÇUVALCI  
**Karadeniz Teknik Üniversitesi Rektörü**





Birleşmiş Milletler tarafından belirlenen Sürdürülebilir Kalkınma Amaçlarının ikincisi olan SKA-2: Açlığa Son, açlığın ortadan kaldırılmasını, herkes için güvenli ve yeterli gıdaya erişimin sağlanmasını ve sürdürülebilir gıda sistemlerinin desteklenmesini hedeflemektedir. Açlık ve yetersiz beslenme; sağlık, eğitim, ekonomik kalkınma ve toplumsal refah üzerinde doğrudan etkileri bulunan önemli küresel sorunlar arasında yer almaktadır.

Karadeniz Teknik Üniversitesi, sürdürülebilir kalkınma anlayışı doğrultusunda öğrencilerin, akademik ve idari personelin sağlıklı ve dengeli beslenme olanaklarına erişimini önemsemekte; kampüs genelinde güvenli, erişilebilir ve sürdürülebilir yemek hizmetleri sunmaktadır. Üniversitemiz ayrıca ihtiyaç sahibi öğrencilere yönelik yemek bursu ve sosyal destek uygulamalarıyla fırsat eşitliğini ve toplumsal dayanışmayı güçlendirmeyi amaçlamaktadır.

Üniversitemiz bünyesinde sürdürülebilir tarım, gıda güvenliği, beslenme ve kırsal kalkınma alanlarında bilimsel araştırmalar, projeler ve toplumsal katkı faaliyetleri yürütülmektedir. Eğitim-öğretim süreçleri ile araştırma faaliyetleri aracılığıyla sürdürülebilir gıda sistemlerine yönelik farkındalık oluşturulmakta; yerel paydaşlarla gerçekleştirilen iş birlikleri sayesinde bölgesel kalkınmaya katkı sağlanmaktadır.

Bu rapor, KTÜ'nün 2025 yılı boyunca SKA-2 kapsamında yürüttüğü faaliyetleri, uygulamaları ve toplumsal katkılarını ortaya koymak amacıyla hazırlanmıştır. Üniversitemiz, sürdürülebilir gıda sistemlerinin desteklenmesi, açlığın azaltılması ve toplumsal refahın güçlendirilmesine yönelik çalışmalarını bilimsel bilgi üretimi ve sosyal sorumluluk anlayışı çerçevesinde kararlılıkla sürdürmeye devam etmektedir.



# Kurumsal Yapı



**Karadeniz Teknik Üniversitesi (KTÜ)**, öğrenciler ile akademik ve idari personelin yeterli ve dengeli beslenmelerini sağlamak amacıyla kapsamlı bir yemek hizmeti altyapısına sahiptir. Üniversite genelinde yürütülen bu hizmetler, Sağlık, Kültür ve Spor Daire Başkanlığı koordinasyonunda sürdürülmekte olup, kampüs genelinde sürdürülebilir gıda güvenliği yaklaşımı benimsenmektedir.

Yemekler, Kanuni Yerleşkesi'nde bulunan modern mutfaklarda, gıda mühendisi, diyetisyen ve aşçı gözetiminde, enerji ve besin öğeleri açısından dengeli ve hijyen standartlarına uygun biçimde hazırlanmakta ve KTÜ'ye bağlı çok sayıda yerleşkede bulunan yemekhanelerde sunulmaktadır.

- Kanuni Yerleşkesi: Nejmi Kırkbir Öğrenci Yemekhanesi, Tıp Fakültesi Öğrenci Yemekhanesi, Akademik ve İdari Personel Yemekhanesi
- Yerel Yerleşkeler: Sürmene Deniz Bilimleri Fakültesi, Of Teknoloji Fakültesi, Sürmene Abdullah Kanca MYO, Arsin MYO, Araklı MYO, Trabzon MYO, Maçka MYO ve Sahil Tesisleri Yemekhaneleri

Bu yemekhanelerde toplamda yaklaşık 300'den fazla masa ve 1800'e yakın sandalye kapasitesi ile hizmet verilmektedir.



**KTÜ Beslenme Hizmetleri**  
**KTÜ Beslenme Yönergesi**





Öğrenciler, kampüs kartlarına haftalık olarak öğün yükleyerek yemek hizmetinden yararlanabilmekte; bu işlem [kampuskart](#) web sitesinden adresi üzerinden çevrim içi olarak gerçekleştirilmektedir. Kullanımı kolaylaştırmak amacıyla Sağlık, Kültür ve Spor Dairesi web sitesinde detaylı öğün bilgileri de sunulmaktadır.

Ayrıca, ekonomik desteğe ihtiyaç duyan öğrenciler için, KTÜ Burs ve Yardım Yönergesi ve Karadeniz Üniversitesi Güçlendirme Vakfı Bursu Yönergesi kapsamında ücretsiz öğle yemeği bursu verilmektedir. Başvurular, Sağlık, Kültür ve Spor Daire Başkanlığı Bursu için web sayfası ve Karadeniz Üniversitesi Güçlendirme Vakfı Bursu için ise Bilgi Yönetim Sistemi (BYS) üzerinden yapılmakta ve öğrencilerin temel beslenme haklarına erişimleri güvence altına alınmaktadır.

Beslenme hakkı ve sağlık hakkı temel insan hakları kapsamında değerlendirilirken, KTÜ, özel beslenme ihtiyaçları olan öğrencilerin erişimini kolaylaştırmak amacıyla önemli adımlar atmaktadır. Özellikle çölyak hastası öğrencilerin glutensiz besinlere ulaşımı konusunda üniversite bünyesinde bir değerlendirme süreci başlatılmıştır.

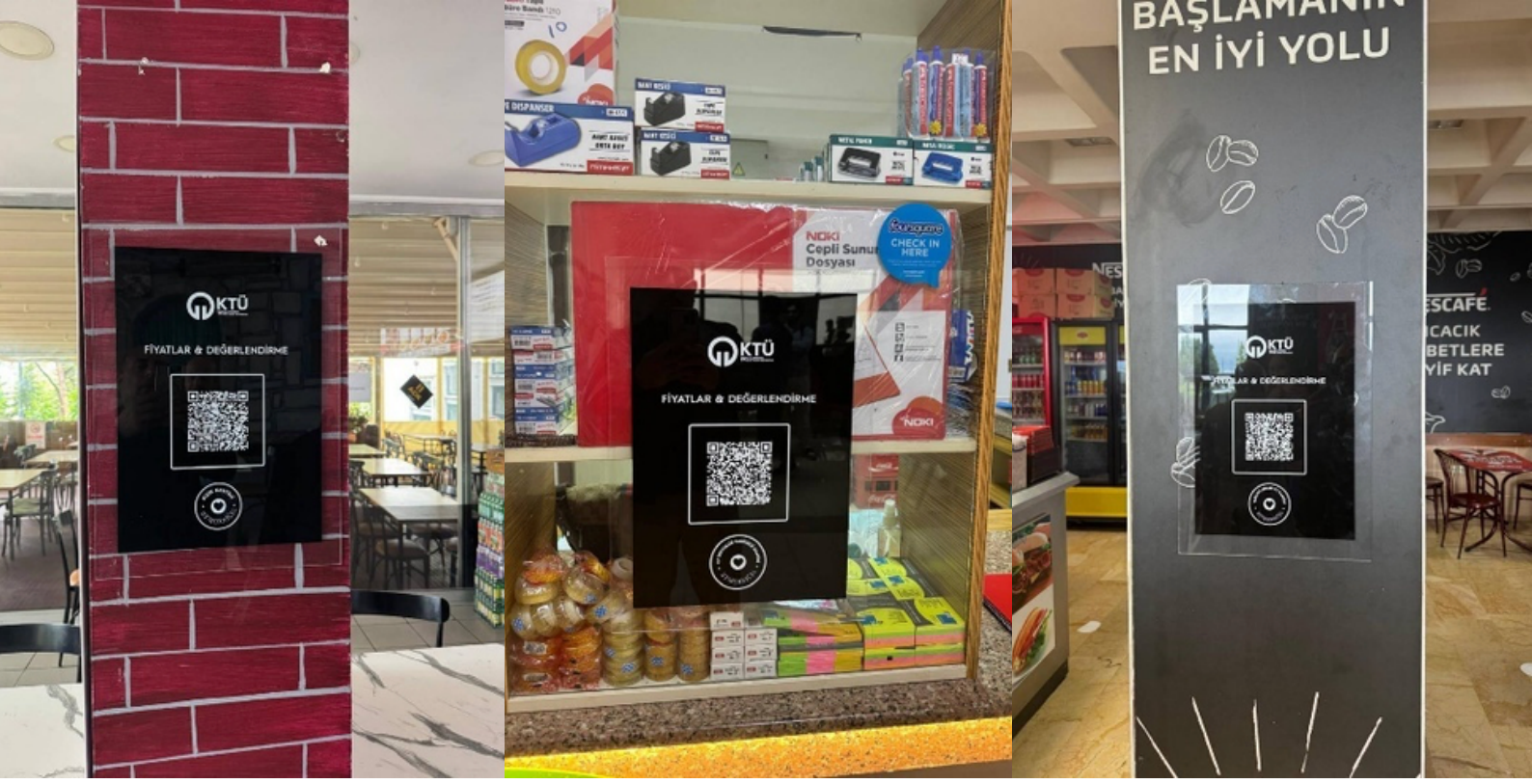
Bu amaçla, çölyak hastası öğrencilerin tespiti için bir form hazırlanmış ve öğrencilerden geri bildirim toplanmıştır. 2024-2025 Eğitim-Öğretim yılı içerisinde, üniversite yemekhanelerinde glutensiz menü seçeneklerinin sunulması planlanmaktadır. Ayrıca kantin ve kafeteryalarda, gıda otomatlarında glutensiz ürünlerin bulundurulması için çalışmalar sürdürülmektedir.



[KTÜ Kampüs Kart](#)  
[KTÜ Yemek Listesi](#)

[KTÜ Yemek Bursu Başvurusu](#)





Rektörlüğümüz tarafından alınan karar doğrultusunda, Üniversitemiz bünyesinde hizmet veren kantin, kafe ve lokantalara, ürünlerin güncel fiyatlarının yer aldığı QR kod tabelaları yerleştirildi. Bu tabelalar, ilgili işletmelerden hizmet alan herkesin kolayca görebileceği alanlarda konumlandırıldı. Söz konusu QR kodlar aracılığı ile öğrencilerimiz ve personelimiz, ilgili işletmenin sunduğu ürünlerin güncel fiyat listesine anlık olarak erişebiliyor.

Böylece işletmeden ürün veya hizmet alanlar için hem fiyat konusunda bilgilendirme sağlanmış hem de hizmet kalitesi konusunda daha şeffaf ve denetlenebilir bir yapı kurulmuş oldu. QR kod tabelaları ayrıca kullanıcıların hizmet aldıkları işletmeyi değerlendirebilecekleri kısa bir anket uygulamasına da yönlendirme yapıyor. Bu anket aracılığıyla kullanıcılar, aldıkları hizmete dair memnuniyetlerini ve önerilerini doğrudan yönetime iletilmesine katkı sağladı.

Üniversitemiz; öğrencilerimiz ve çalışanlarımız için daha şeffaf, erişilebilir ve denetlenebilir bir hizmet anlayışını benimseyerek benzeri uygulamaları yaygınlaştırmayı hedeflemektedir.

KTÜ'de, öğrencilerin beslenme ihtiyaçlarını ve tercihlerine yönelik daha etkili hizmet sunmak amacıyla Öğrenci Yemekhanesi Menü Seçim Anketi düzenlenmiştir (2024 Menü Seçim Anketi). Bu anket sayesinde, öğrenci katılımı teşvik edilerek menü planlaması öğrenci geri bildirimlerine dayandırılmıştır. Anket çalışması, gıda israfının azaltılması ve öğrenci memnuniyetinin artırılması hedefleri doğrultusunda yürütülmektedir. Böylece üniversitenin sürdürülebilir beslenme hizmetleri daha etkin ve kapsayıcı hale getirilmektedir.



**KTÜ QR Kod Uygulaması**





## KTÜ Korum Otel ve Sahil Tesisleri



KTÜ, öğrencilerinin ve personelinin sosyal ve fiziksel refahını desteklemek amacıyla KTÜ Korum Otel ve Sahil Tesisleri gibi önemli hizmet alanları sunmaktadır. Bu tesisler, eğitim ve çalışma hayatının yoğun temposu içinde dinlenme, sosyal etkileşim ve sağlıklı yaşam imkanı sağlamaktadır.

Öğrencilerimiz ve çalışanlarımız, uygun koşullarda konaklama, dinlenme ve rekreasyon olanaklarından faydalanarak yaşam kalitelerini artırmakta, bu sayede akademik ve mesleki başarılarına olumlu katkılar sağlamaktadır. KTÜ Korum Otel ve Sahil Tesisleri, üniversitemizin sürdürülebilirlik ve sosyal sorumluluk hedefleri doğrultusunda, toplumsal refahın yükseltilmesine de katkı sunmaktadır.

KTÜ'nün bu kapsamlı beslenme hizmetleri, SKA-2: Açlığa Son hedefi doğrultusunda gıda güvenliğini desteklemekte, öğrencilerin sağlıklı bir şekilde eğitimlerini sürdürmelerine katkı sunmaktadır.





# Gıda Güvencesi ve Erişilebilirlik

## Gıda Erişimi

Üniversitemiz bünyesinde öğrenim gören uluslararası öğrencilerin katılımıyla iftar buluşmaları, kültürel tanıtım etkinlikleri ve destek temelli sosyal buluşmalar düzenlenmiştir. Bu kapsamda düzenlenen iftar programları, sadece merkezi bir hizmet olarak kalmamış; Maçka Belediyesi ile yapılan yerel iş birlikleri ve mezunlarımızın sağladığı finansal desteklerle bir toplumsal dayanışma modeline dönüşmüştür.



Özellikle gönüllülük esasına dayanan “Annem Gibi İftar” etkinlikleri gibi projeler, öğrencilerimize sunulan gıda desteğinin sosyal ve manevi boyutunu da güçlendirerek kapsayıcı bir yardım ekosistemi oluşturmuştur.



[İftar Programı](#)

[Etkinlik Sitesi](#)

[Annem Gibi İftar Etkinliği](#)





# Gıda Güvencesi ve Erişilebilirlik

## Süreklilik

2025 yılında Ramazan ayında Kanuni Kampüsü ve Tıp Fakültesi yemekhanelerinde hafta içi her gün öğle ve akşam (iftar) yemeği hizmeti sunulacak, öğrencilerin gıdaya erişiminde zamansal bir kesinti yaşanmaması sağlanmıştır. Rezervasyon sistemine dayalı bu modelle, gıda israfının önüne geçilirken hizmet sürekliliğinin kurumsal bir disiplinle korunması amaçlanmıştır.

Üniversitemiz, gıda hizmetlerinin kesintisiz sürdürülmesi ve her bireyin özel beslenme ihtiyaçlarına yanıt verebilmesi adına hizmet standartlarını sürekli olarak geliştirmektedir. Bu kapsamda, şeker hastaları, vejeteryenler ve farklı diyet gereksinimi olan bireylerin sağlıklı beslenmesini güvence altına almak amacıyla menü çeşitliliği artırılarak "ikili menü" sistemine geçilmiştir.



2. ULUSAL  
ÇOCUK BESLENME KONGRESİ

6-9 Kasım 2025

www.cobes2025.com



## Gıda Güvenliği ve Bilinçli Tüketici

### Eğitim ve Farkındalık Çalışmaları

2025 yılı faaliyetleri kapsamında üniversitemiz, gıda güvenliği ve doğru beslenme alışkanlıklarını toplumun her kesimine yaymak amacıyla geniş çaplı eğitim çalışmaları yürütmüştür. Bu çerçevede düzenlenen Çocuk Beslenme Kongresi ile sağlıklı nesillerin inşası için erken yaşta beslenme bilinci bilimsel düzeyde ele alınmıştır. Ayrıca, "Gıda Kontrolü ve Önemi" ile "Soframızda Ne Var: Etiketten Gerçeğe Gıda Güvenliği" gibi etkinliklerle tüketicilerin gıda okuryazarlığı artırılmış; etiketten sofraya kadar olan süreçte gıda güvenliği ve denetiminin hayati rolü vurgulanarak toplumsal farkındalık güçlendirilmiştir. Ramazan ayında sağlıklı beslenme etkinlikleriyle dönemsel beslenme alışkanlıkları konusunda toplum rehberliği sağlanmış; antioksidanlar ve apiterapik ürünlerin gücü üzerine gerçekleştirilen programlarla da doğal destek ürünlerinin bilinçli kullanımı ve sağlıklı yaşamdaki rolü üzerine farkındalık oluşturulmuştur.

**KTÜ TV**  
**AKADEMİKA**  
Soframızda Ne Var:  
Etiketten Gerçeğe Gıda Güvenliği

  
Öğr. Gör. Dr.  
Mehtap ER KEMAL  
KTÜ Sağlık MFÖ  
Gıda İspenme Bölümü

  
Öğr. Gör. Dr.  
Gülşah OKUMUŞ YÜKÜNCÜ  
KTÜ Sağlık MFÖ  
Gıda İspenme Bölümü

7 Ocak 2026  
14.00

KTÜ RADYO/TV CANLI YAYIN  
KTÜ Radyo 1017 - ktu.edu.tr/radyo - www.youtube.com/ktutv

**KARADENİZ TEKNİK ÜNİVERSİTESİ**  
Biyoloji Bölümü

**Gıda Kontrolü ve Önemi**

Samsun Gıda Kontrol Laboratuvarı  
Müdürü  
Yüksek Biyolog Taner Özyurt

Tarih: 2 Ocak 2026  
Saat: 14.00  
Yer: D-303

BİY2006 Gıda Mikrobiyolojisi Dersi Kapsamında  
Gerçekleştirilecektir

**KTÜ**  
KARADENİZ TEKNİK ÜNİVERSİTESİ  
FEN BİLİMLERİ ENSTİTÜSÜ  
Sağlık ve Bölge Planlama Anabilim Dalı

**SAĞLIKLI KENTLERDE GIDA GÜVENLİĞİ**

Doç. Dr. Emel KARAKAYA AYALP

İzmir Demokrasi Üniversitesi  
Sağlık ve Bölge Planlama Bölümü

Tarih: 22 Mayıs 2025  
Saat: 13:30  
Yer: Cumhuriyet Uluslararası Tiyatro

**KTÜ TV**  
**AKADEMİKA**  
Antioksidanlar ve Apiterapik Ürünlerin Gücü

  
Öğr. Üyesi Fatma YAYLACI KARAHALIL  
KTÜ Sağlık Fakültesi Yabancılara  
Kimya ve Kimyadan İşlem Teknolojileri Bölümü

12 Kasım 2025  
14.00

KTÜ RADYO/TV CANLI YAYIN  
Radyo 1017 - ktu.edu.tr/radyo - www.youtube.com/ktutv



**Ramazan Ayında Sağlıklı Beslenme**  
**Antioksidanlar ve Apiterapik Ürünlerin Gücü**





# Gıda Güvenliği ve Bilinçli Tüketici

## Eğitim ve Farkındalık Çalışmaları

Üniversitemiz, 2025 yılında halk sağlığını korumak ve bilinçli tüketim alışkanlıkları kazandırmak amacıyla çeşitli eğitim faaliyetlerini hayata geçirmiştir. Bu kapsamda, tıbbi bitkilerin akılcı kullanımı üzerine düzenlenen etkinliklerle doğal kaynakların güvenli kullanımı konusunda bilimsel rehberlik sunulmuştur. Bayram gibi özel dönemlerde aşırı şekerli gıda tüketimine karşı yapılan uzman uyarılarıyla koruyucu sağlık bilinci pekiştirilirken; "Sağlıklı Beslenme ve Hareketli Yaşam" programları ile dengeli beslenmenin fiziksel aktiviteyle bütünleştiği sürdürülebilir bir yaşam tarzı teşvik edilmiştir.

KARADENİZ  
TEKNİK ÜNİVERSİTESİ  
KCTP

Tıbbi Bitkilerin Akılcı  
Kullanımı

Dr. Öğr. Üyesi Tuğba SUBAŞ  
KTÜ Eczacılık Fakültesi  
Farmakognözi Ana Bilim Dalı

Doğu Karadeniz Bölgesi  
Tıbbi ve Aromatik Bitki  
Potansiyeli

Süleyman BİLGİN  
İy Hissarı

25 Mayıs 2025  
15.00

KTÜ Eczacılık Fakültesi  
Prof. Dr. Rasim ÖZAYRIZ Konferans Salonu



KARADENİZ  
TEKNİK ÜNİVERSİTESİ  
KCTP

Sağlıklı Beslenme  
ve Hareketli Yaşam

Diyetisyen  
Esra AKINCI  
Trabzon İl Sağlık Müdürlüğü

29 Ağustos 2025  
10.00

KTÜ Radyo

Radyo KTÜ 1017  
www.ktu.edu.tr/radyo17





# Gıda Güvenliği ve Bilinçli Tüketici

## Kurumsal İzleme ve Katılımcılık

Üniversitemiz, gıda hizmetlerinin kalitesini artırmak ve şeffaf bir yönetim anlayışı sergilemek amacıyla 2025 yılındakullanıcı odaklı izleme mekanizmalarını devreye almıştır. Bu kapsamda düzenlenen Yemekhane Memnuniyet Anketi ile sunulan hizmetler doğrudan öğrenci ve personel geri bildirimleriyle denetlenmektedir. Ayrıca, Vejetaryen Beslenme Anketi ve yemek seçimi süreçlerine dair yapılan duyurularla, farklı beslenme tercihlerine sahip bireylerin talepleri kurumsal planlamaya dahil edilmektedir. Bu katılımcı yaklaşım, yemek hizmetlerinin sadece sürdürülebilir değil, aynı zamanda kapsayıcı ve topluluk odaklı bir yapıda geliştirilmesini sağlamaktadır.

KARADENİZ  
TEKNİK ÜNİVERSİTESİ  
Sağlık Kültür ve Spor Daire  
Başkanlığı

SKDDE

DAİRE BAŞKANLIĞI HİZMETLER İLETİŞİM

### Vejetaryen Beslenme Anketi

Vejetaryen Beslenme Anketi

\* Gerekli

1. Tarif grubunda yaşamış olduğumuz çeşitliliği (şeker hastalığı vb. farklı ihtiyaçlara yönelik) nasıl buluyorsunuz?

Memnunum  
 Az memnunum  
 Memnun değilim

2. 2.Grup ana yemeklerde etsiz çıkarmış olduğumuz yemek menüsünü (vejetaryen kiplere özel) nasıl buluyorsunuz?

Memnunum  
 Az memnunum  
 Memnun değilim

3. Genel olarak yapılan bu uygulamadan memnun musunuz?

Memnunum  
 Az memnunum  
 Memnun değilim

Gönder



[Yemekhane Memnuniyet Anketi](#)  
[Yemek Seçimi Duyurusu](#)





# Nitelikli Beslenme ve Halk Sağlığı

## Klinik ve Özel Beslenme

Üniversitemiz, "Açlığa Son" hedefinin temel bileşenlerinden biri olan "beslenmenin iyileştirilmesi" kapsamında, özel sağlık durumları ve kronik hastalıkları olan bireylere yönelik bilimsel temelli beslenme stratejileri geliştirmektedir. Sağlık Bilimleri Fakültesi ve Farabi Hastanesi iş birliğiyle yürütülen çalışmalar; Fenilketonüri (PKU) gibi metabolik hastalıklarda hayati önem taşıyan tıbbi beslenme tedavilerinden, kanser tedavisinde (radyoterapi) doğru beslenmenin iyileşme sürecindeki kritik gücüne kadar geniş bir klinik yelpazeyi kapsamaktadır.



**Fenilketonüri Etkinliği**  
**Kanserde Beslenme Etkinliği**



# Nitelikli Beslenme ve Halk Sağlığı

## Klinik ve Özel Beslenme



**OTİZM TANILI / ŞÜPHELİ ÇOCUKLARDA BESLENME**

Elif Öztürk  
Uzman Diyetisyen

15 ŞUBAT 2025  
14.00

Özel Trabzon Dilgem Anaokulu

TRABZON Dilgem

Ayrıca, Otizm Spektrum Bozukluğu ve diğer özel gereksinimli çocuklarda beslenme yönetimi ile kadın sağlığında önemli bir yer tutan PCOS (Polikistik Over Sendromu) gibi durumlarda doğru beslenme alışkanlıklarının kazandırılmasına yönelik farkındalık etkinlikleri düzenlenmiştir.

### [Haber Sayfası](#)



**PKOS Yönetiminde Diyet Takviyeleri**

TC Merve Çıray

**Omega-3 yağ asitleri**  
Hormon salgılanmasını ve yumurtalık fonksiyonlarını etkileyerek üreme performansını artırır.  
Özellikle EPA ve DHA, antioksidan, antienflamatuar, anti-obezite ve insülini dengeleyici özellikleri PCOS ta önemli etki sağlar.

**D vitamini**  
PKOS'ta yaygın olan D vitamini eksikliği, santral obezite, IR, kısırlık ve hirsutizm gibi semptomlarla yakından bağlantılıdır.  
Takviye çözümleri, toplam testosteron seviyelerinde gözlenen azalma ile PKOS semptomlarını rahatlatır.  
Kalsiyum ve D vitamini birleştirilmesi insülin seviyelerini artırır, direnci azaltır ve lipit profillerini iyileştirir.

Bu faaliyetler, gıda güvenliğinin sadece miktar değil, aynı zamanda bireye özgü nitelik ve tıbbi gereklilik açısından da sağlanması konusundaki kararlılığımızı yansıtmaktadır.

### [Haber Sayfası](#)

## Yaşam Boyu Beslenme

Üniversitemiz, sağlıklı bir toplumun inşası için beslenme eğitimini hayatın tüm evrelerini kapsayan bir süreç olarak ele almaktadır. Bu vizyon doğrultusunda, 2025 yılında gebelik gibi hassas dönemlerdeki bireylere yönelik dengeli beslenme rehberliği sunmak, anne ve bebek sağlığı uzman görüşleriyle güvence altına almak amacıyla programlar yapılmıştır. Sosyal sorumluluk kapsamında, özel gereksinimli bireylerin yaşam kalitesini artırmak amacıyla beslenme ve hijyen eğitimleri düzenlenirken; "Doğru besleniyor muyum?" gibi programlarla da bireysel farkındalık yaratılmaktadır. Bu çok yönlü eğitim faaliyetleri, bilimsel bilginin toplumun her kesimine ulaştırılmasını sağlayarak sağlıklı yaşam kültürünü yaşam boyu sürdürülebilir kılmaktadır.



**DOĞRU BESLENİYOR MUYUM?**

DOÇ. DR. NAZLI NUR ASLAN ÇİN  
KARADENİZ TEKNİK ÜNİVERSİTESİ



**ÖZEL GEREKSİNİMLİ BİREYLERDE BESLENME VE HİJYEN**

17.10.2025  
15.00 +

DR. ÖĞR. ÜYESİĞE KURT



[Özel Gereksinimlilerde Beslenme Eğitimi](#)

[Doğru Besleniyor Muyum Eğitimi](#)

[Beslenme Eğitimi](#)

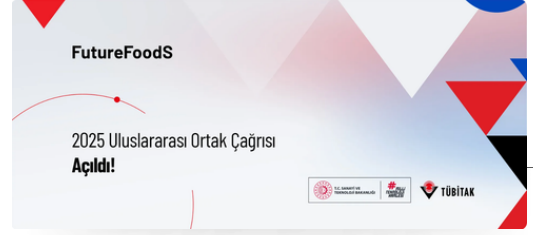


# Sürdürülebilir Tarım Ve İnovasyon

## Proje Destekleri

Üniversitemiz, küresel gıda güvenliğini sağlamak ve tarımsal verimliliği artırmak amacıyla sürdürülebilir tarım teknolojileri ile inovasyon odaklı projelere öncelik vermektedir. Bu vizyon doğrultusunda, Tarım ve Orman Bakanlığı Ar-Ge destek programları ve TÜBİTAK "FutureFoodS 2025" uluslararası ortak çağrısı gibi stratejik iş birlikleriyle akademisyenlerin ve araştırmacıların gıda sistemlerini dönüştürecek çalışmalarına rehberlik edilmektedir.

Ayrıca, "Fikirden Hasada" gibi tarımda girişimcilik ve inovasyon programları aracılığıyla, tarımsal üretimi teknolojiyle birleştiren yaratıcı fikirler desteklenerek yerel ve ulusal düzeyde katma değer yaratılması hedeflenmektedir. Bu bütüncül yaklaşım, üniversitemizin bilimsel birikimini sürdürülebilir tarım uygulamalarına dönüştürerek geleceğin gıda sistemlerinin inşasına katkı sağlamaktadır.



## Bilimsel Araştırmalar ve Eğitim

2025 yılında gerçekleştirilen bilimsel faaliyetler kapsamında üniversitemiz, ekosistem dengesini koruyan ve tarımsal verimliliği artıran projelere odaklanmıştır. Bu çerçevede, sürdürülebilir tarım uygulamalarında fungusların biyolojik önemi ve kullanım alanları üzerine uzmanlık paylaşımları yapılmıştır. Ayrıca, "Entegre Havza Yönetimi" çalışmalarısıyla tarım ve orman ekosistemleri arasındaki etkileşim bilimsel bir perspektifle ele alınarak, doğal kaynakların korunması ve sürdürülebilir gıda sistemlerinin inşası yolunda akademik bir rehberlik sunulmuştur.

KARADENİZ TEKNİK ÜNİVERSİTESİ  
Moleküler Biyoloji ve Genetik Bölümü

*Sürdürülebilir Tarım ve Funguslar*

13.11.2025  
14.00

Nazım Terzioğlu Amfisi

KTÜ-GEN İşbirliğiyle  
Moleküler Biyoloji ve Genetik  
Bölümü Semineri-2

**Prof. Dr. Erkol DEMİRCİ**  
Mikrobiyoloji Anabilim Dalı

*Bilim konuşuyoruz!*

#focusscience

KARADENİZ TEKNİK ÜNİVERSİTESİ  
Orman Mühendisliği Bölümü

**Uzman - Öğrenci Buluşmaları - 9**

**ENTEĞRE HAVZA YÖNETİMİNDE TARIM-ORMAN İLİŞKİLERİ**

Konuşmacı  
**İsa KAPLAN**  
Trabzon İl Tarım ve Orman Müdürü

25 Nisan 2025  
Cumartesi 10.00

Karadeniz Teknik Üniversitesi  
Orman Mühendisliği Bölümü  
Ahmet Şener Amfisi





## Toplumsal Duyarlılık

### Farkındalık Günleri

Üniversitemiz, gıda güvenliği ve sürdürülebilir üretim konularında toplumsal bilinci artırmak amacıyla ulusal ve uluslararası farkındalık günlerini aktif bir şekilde değerlendirmektedir. Bu kapsamda düzenlenen 16 Ekim Dünya Gıda Günü etkinlikleriyle 2025 yılında da küresel açlık sorunlarına dikkat çekilerek sağlıklı ve güvenilir gıdaya erişimin önemi vurgulanmıştır. Yerel üretimin ve öz kaynakların korunmasını teşvik eden Yerli Malı Haftası kutlamaları ise, sürdürülebilir bir gelecek için yerli üretimin desteklenmesi gerektiği bilincini öğrencilere ve topluma aşılamayı hedeflemektedir. Bu faaliyetler, üniversitemizin küresel gıda krizlerine karşı duyarlı, yerel değerlere ise bağlı bir toplumsal sorumluluk vizyonu taşıdığını kanıtlamaktadır.



**Dünya Gıda Günü Etkinliği**  
**Yerli Malı Haftası Etkinliği**





# Toplumsal Duyarlılık

## Uluslararası Dayanışma

Üniversitemiz, 2025 yılı boyunca küresel gıda krizlerinden etkilenen bölgelere yönelik güçlü bir sosyal sorumluluk vizyonu sergilemeye devam etmiştir. Bu kapsamda, Gazze için düzenlenen yardım kermesleri ile insani yardıma kurumsal destek sağlanırken; Filistinli ve yabancı uyruklu öğrencilerle gerçekleştirilen iftar ve kahvaltı buluşmaları sayesinde uluslararası dayanışma ruhu pekiştirilmiştir. Bu faaliyetler, üniversite çatısı altında kapsayıcı bir gıda ve destek ağının sürdürülebilirliğini kanıtlamaktadır.



Yardım Kermesi Etkinliği

Yabancı Uyruklu Öğrencilerle Etkinlik





## Akademik Katkılar

KTÜ, Açlığa Son (SKA-2) hedefi doğrultusunda nitelikli akademik çalışmalarını ve toplumsal katkı faaliyetlerini kararlılıkla sürdürmektedir. Scopus veri tabanına göre, 2025 yılında bu sürdürülebilir kalkınma hedefine ilişkin üniversitemiz tarafından 31 bilimsel yayın gerçekleştirilmiştir. Söz konusu yayınlar; gıda güvenliği, beslenme, sürdürülebilir tarım, tarımsal verimlilik, çevresel sürdürülebilirlik ve sağlıklı yaşam gibi alanlarda bilimsel bilgi üretimine katkı sunmaktadır.

Üniversitemizde lisans ve lisansüstü düzeyde yürütülen araştırma projeleri de SKA-2 hedefleriyle doğrudan ilişkili konulara odaklanmakta; sürdürülebilir gıda sistemleri, kırsal kalkınma, sağlıklı beslenme ve doğal kaynakların verimli kullanımı gibi alanlarda uygulamaya dönük çıktılar üretmektedir. Bu çalışmalar aracılığıyla öğrencilerin sürdürülebilir kalkınma bilincinin güçlendirilmesi ve araştırma kültürünün geliştirilmesi de desteklenmektedir.

KTÜ, SKA-2 doğrultusunda geliştirdiği iş birlikleri ve paydaş odaklı yaklaşımıyla; açlığın sona erdirilmesi, sağlıklı ve yeterli gıdaya erişimin artırılması ve sürdürülebilir gıda sistemlerinin güçlendirilmesi hedeflerine yönelik yerel, bölgesel ve uluslararası ölçekte aktif rol üstlenmektedir. Üniversitemiz, bilimsel araştırma kapasitesi, toplumsal katkı faaliyetleri ve sürdürülebilirlik odaklı politikalarıyla, daha sağlıklı ve dayanıklı toplumların oluşturulmasına katkı sunmayı sürdürmektedir.





# Sürdürülebilir KTÜ

## Hazırlayanlar

Doç. Dr. Nazlı Nur ASLAN ÇİN  
Dr. Öğr. Üyesi Nurdan YAZICI  
Arş. Gör. Gökçe SEYHAN

Bu rapor, KTÜ Araştırma Koordinatörlüğü tarafından hazırlanmıştır.



[www.ktu.edu.tr/surdurulebilirlik](http://www.ktu.edu.tr/surdurulebilirlik)



[surdurulebilirktu@ktu.edu.tr](mailto:surdurulebilirktu@ktu.edu.tr)