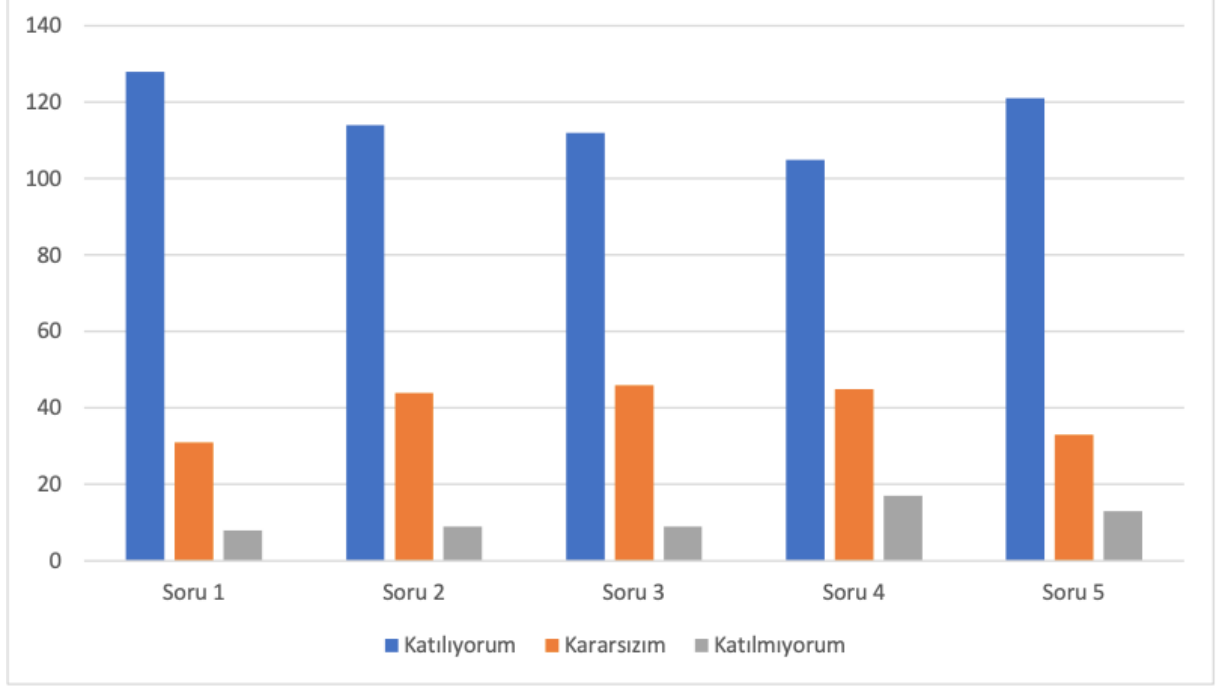


**KTÜ SAĞLIK BİLİMLERİ FAKÜLTESİ**  
**ÖĞRENCİNİN YÖNETİCİ VE İDARİ PERSONELDEN MEMNUNİYET**  
**ANKETLERİ SONUÇ RAPORU**

**AKADEMİK DANIŞMANLIK ve REHBERLİK HİZMETLERİ**



**Şekil 1.** Akademik Danışmanlık ve Rehberlik Hizmetlerinden Memnuniyet Durumu Öğrencilerin;

- %76.6'sı (n=128) “Soru 1: Danışmanlara kolaylıkla ulaşılabilir” ifadesini katılıyorum olarak değerlendirirken, %18.6'sı (n=31) kararsız olduğunu, %4.8'i (n=8) katılmadığını,
- %68.3'ü (n=114) “Soru 2: Danışmanım bana gerekli zamanı ayırmaktadır” ifadesini katılıyorum olarak değerlendirirken, %26.3'ü (n=44) kararsız olduğunu, %5.4'ü (n=9) katılmadığını,
- %67.1'i (n=112) “Soru 3: Danışmanım problemlerime ilişkin çözümleri geliştirebilmektedir” ifadesini katılıyorum olarak değerlendirirken, %27.5'i (n=46) kararsız olduğunu, %5.4'ü (n=9) katılmadığını,
- %62.9'u (n=105) “Soru 4: Bölümde iş olanakları ve iş hayatı konusunda öğrencilere yeterli yönlendirme yapılmaktadır” ifadesini katılıyorum olarak değerlendirirken, %26.9'u (n=45) kararsız olduğunu, %10.2'si (n=17) katılmadığını,

- %72.5'i (n=121) "Soru 5: Fakültemizden aldığım eğitimin beni meslek hayatıma hazırladığına inanıyorum" ifadesini katılıyorum olarak değerlendirirken, %19.8'i (n=33) kararsız olduğunu, %7.8'i (n=13) katılmadığını belirtmiştir (Şekil 1).