

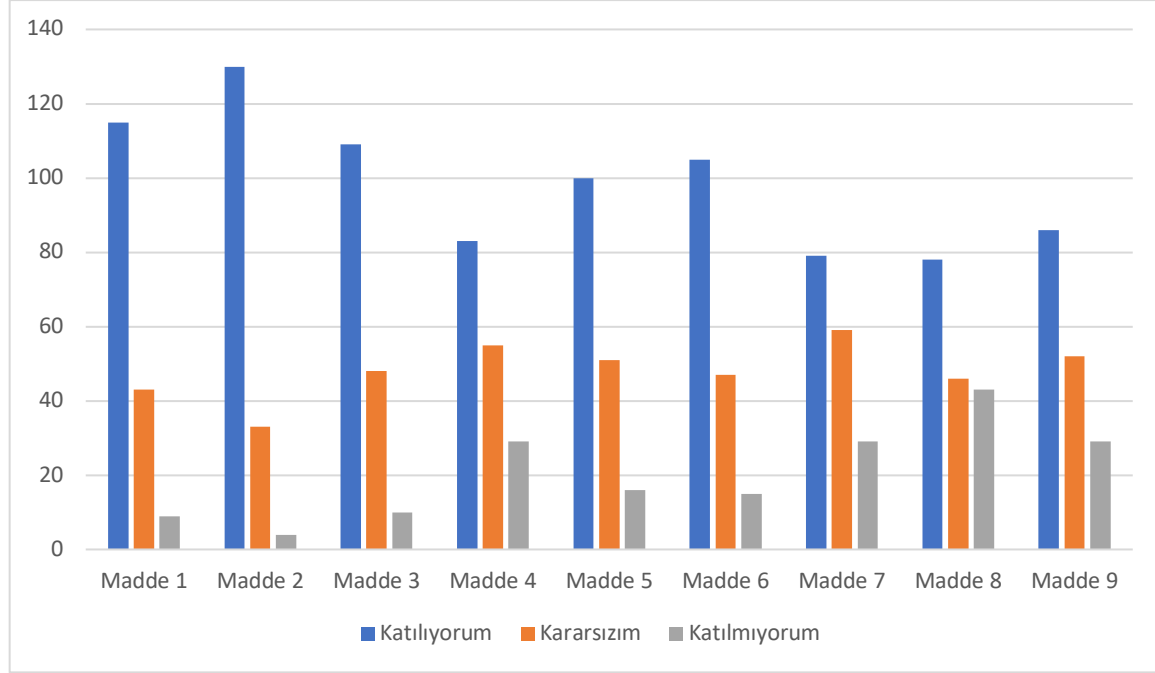
KTÜ SAĞLIK BİLİMLERİ FAKÜLTESİ
ÖĞRENCİNİN YÖNETİCİ VE İDARİ PERSONELDEN MEMNUNİYET
ANKETLERİ SONUÇ RAPORU

Karadeniz Teknik Üniversitesi Sağlık Bilimleri Fakültesi bünyesinde öğrencinin yönetici ve idari personelden memnuniyet düzeylerinin belirlenmesi amacıyla memnuniyet anketi uygulanmıştır. Toplam 167 öğrenciden alınan yanıtların analiz sonuçları aşağıda belirtilmiştir.

Kullanılan Anket Formu: Kullanılan anket formu toplam 3 bölümden oluşmaktadır. İlk bölümde akademik ortam ve öğrenmeyi destekleyen olanakların değerlendirilmesi için 9 madde, ikinci bölümde idari hizmetlerin değerlendirilmesi için 8 madde ve üçüncü bölümde genel değerlendirme için (bölüm, fakülte, üniversite) 3 madde yer almaktadır. Anket 3'lü likert tipinde ("katılmıyorum", "kararsızım", "katılıyorum") ölçülmüştür.

ANALİZ SONUÇLARI

1. BÖLÜM: AKADEMİK ORTAM VE ÖĞRENMEYİ DESTEKLEYEN OLANAKLAR



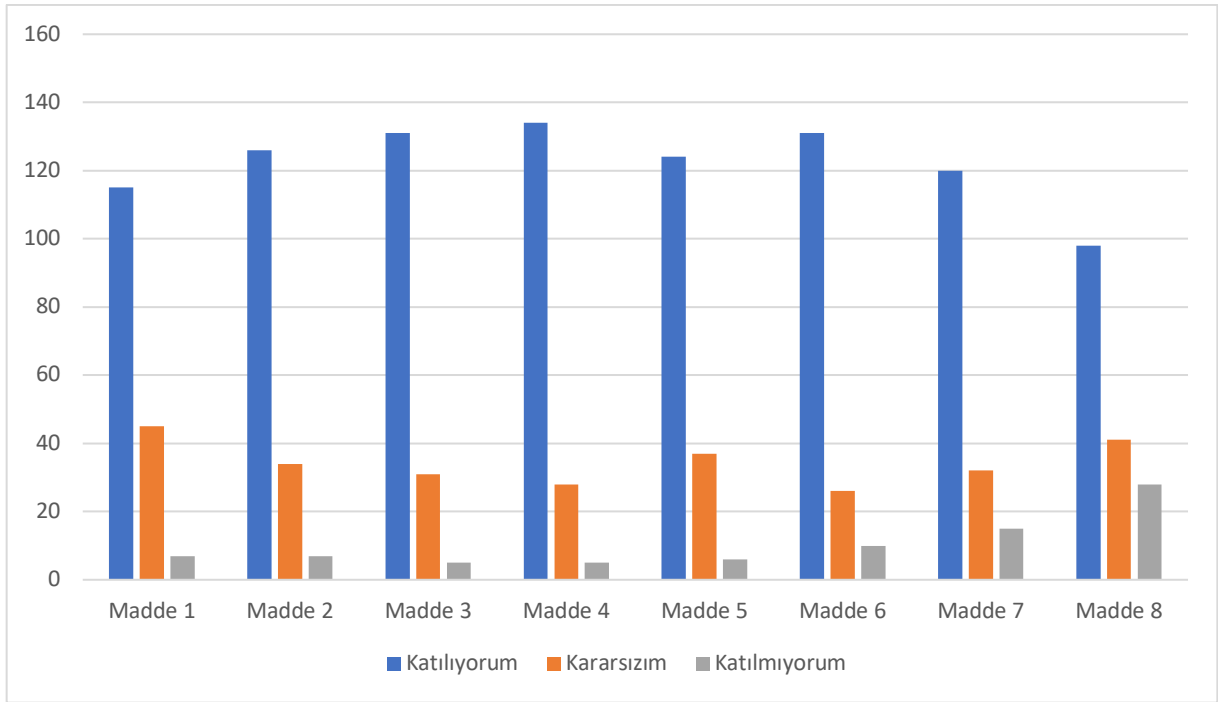
Şekil 1: Akademik ortam ve öğrenmeyi destekleyen olanaklar

Öğrencilerin;

- %68.9'u (n=115) "**Madde 1: Fakülte yönetimi öğrencilerin sorun ve önerilerine duyarlıdır**" ifadesini katılıyorum olarak değerlendirirken, %25.7'si (n=43) kararsız olduğunu, %5.4'ü (n=9) katılmadığını,
- %77.8'i (n=130) "**Madde 2: İdari personelin öğrencilere karşı tutum ve davranışları olumludur**" ifadesini katılıyorum olarak değerlendirirken, %19.8'i (n=33) kararsız olduğunu, %2.4'ü (n=4) katılmadığını,
- %65.3'ü (n=109) "**Madde 3: Fakültemizde öğrencilerin kararlara katılımına olanak sağlanmaktadır**" ifadesini katılıyorum olarak değerlendirirken, %28.7'si (n=48) kararsız olduğunu, %6'sı (n=10) katılmadığını,
- %49.7'si (n=83) "**Madde 4: Kültürel, sanatsal ve spor etkinlikleri yeterlidir**" ifadesini katılıyorum olarak değerlendirirken, %32.9'u (n=55) kararsız olduğunu, %17.4'ü (n=29) katılmadığını,
- %59.9'u (n=100) "**Madde 5: Kongre, proje, yarışma vb. etkinlikler, hibeler, destekler konusunda yeterli bilgilendirmeler yapıldı**" ifadesini katılıyorum olarak değerlendirirken, %30.5'i (n=51) kararsız olduğunu, %9.6'sı (n= 16) katılmadığını,

- %62.9'u (n=105) “**Madde 6: Değişim programları (Erasmus, Farabi, Mevlana vb.) hakkında yeterli bilgilendirme yapıldı**” ifadesini katılıyorum olarak değerlendirirken, %28.1'i (n=47) kararsız olduğunu, %9'u (n=15) katılmadığını,
- %47.3'ü (n=79) “**Madde 7: Mezuniyet sonrası iş seçeneklerimiz konusunda kapsamlı tanıtım ve yönlendirme hizmetleri sağlandı**” ifadesini katılıyorum olarak değerlendirirken, %35.3'ü (n=59) kararsız olduğunu, %17.4'ü (n=29) katılmadığını,
- %46.7'si (n=78) “**Madde 8: Fakültemizin fiziksel olanakları yeterlidir**” ifadesini katılıyorum olarak değerlendirirken, %27.5'i (n=46) kararsız olduğunu, %25.7'si (n=43) katılmadığını,
- %51.5'i (n=86) “**Madde 9: Öğrenci kulüpleri yeterlidir**” ifadesini katılıyorum olarak değerlendirirken, %31.1'i (n=52) kararsız olduğunu, %17.4'ü (n=29) katılmadığını belirtmiştir (Şekil 1).

2. BÖLÜM: İDARİ HİZMETLER



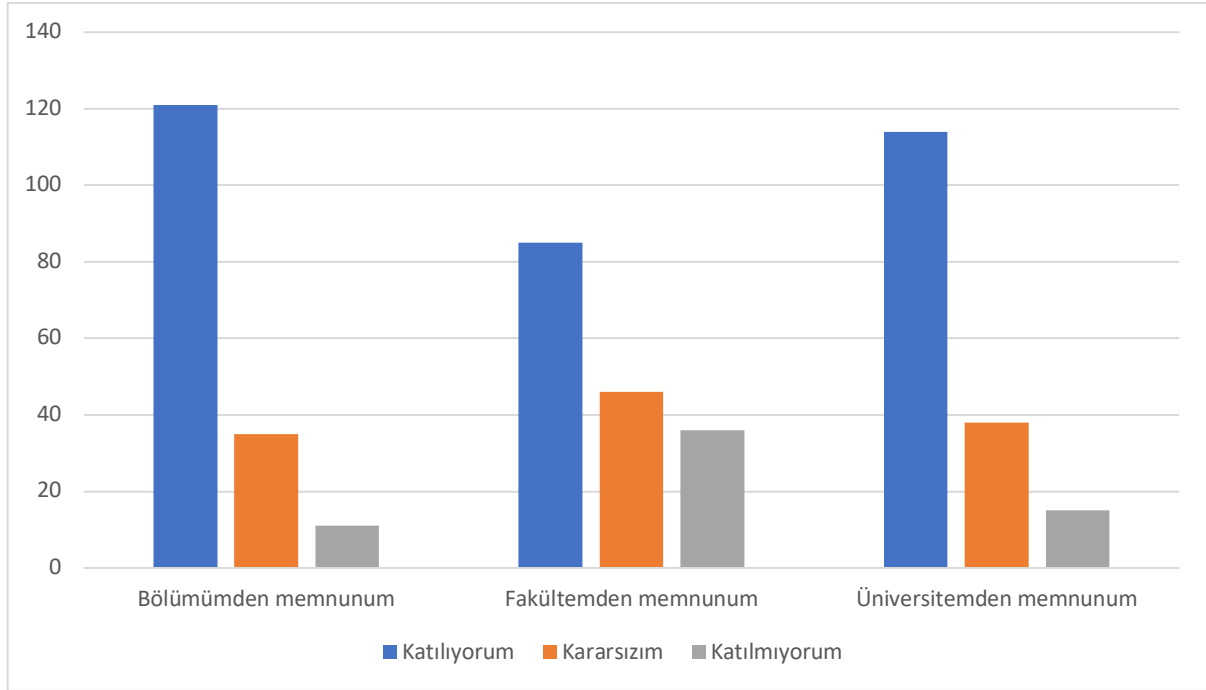
Şekil 2: İdari hizmetler

Öğrencilerin;

- %68.9'u (n=115) “**Madde 1: Öğrenci işleri ile ilgili bilgiler konusunda zamanında haberdar olurum**” ifadesini katılıyorum olarak değerlendirirken, %26.9'u (n=45) kararsız olduğunu, %4.2'si (n=7) katılmadığını,

- %75.4'ü (n=126) “**Madde 2: Öğrenci işleri ile ilgili konularda öğrenci işleri personeli yeterince yardımcı olur**” ifadesini katılıyorum olarak değerlendirirken, %20.4'ü (n=34) kararsız olduğunu, %4.2'si (n=7) katılmadığını,
- %78.4'ü (n=131) “**Madde 3: Sınıfların temizliği yeterlidir**” ifadesini katılıyorum olarak değerlendirirken, %18.6'sı (n=31) kararsız olduğunu, %3'ü (n=5) katılmadığını,
- %80.2'si (n=134) “**Madde 4: Laboratuvarların temizliği yeterlidir**” ifadesini katılıyorum olarak değerlendirirken, %16.8'i (n=28) kararsız olduğunu, %3'ü (n=5) katılmadığını,
- %74.3'ü (n=124) “**Madde 5: Öğrenci-idari personel arasındaki iletişim yeterlidir**” ifadesini katılıyorum olarak değerlendirirken, %26.9'u (n=45) kararsız olduğunu, %4.2'si (n=7) katılmadığını,
- %78.4'ü (n=131) “**Madde 6: Bina çevresinin temizliği yeterlidir**” ifadesini katılıyorum olarak değerlendirirken, %15.6'sı (n=26) kararsız olduğunu, %6'sı (n=10) katılmadığını,
- %71.9'u (n=120) “**Madde 7: Fakültemizde güvenlik önlemleri yeterlidir**” ifadesini katılıyorum olarak değerlendirirken, %26.9'u (n=45) kararsız olduğunu, %4.2'si (n=7) katılmadığını,
- %58.7'si (n=98) “**Madde 8: Kantinde sunulan hizmetler yeterlidir**” ifadesini katılıyorum olarak değerlendirirken, %24.6'sı (n=41) kararsız olduğunu, %16.8'i (n=28) katılmadığını belirtmiştir (Şekil 2).

3. BÖLÜM: GENEL DEĞERLENDİRMENİZ (BÖLÜM, FAKÜLTE, ÜNİVERSİTE)



Şekil 3: Genel değerlendirme

Öğrencilerin;

- %72.5'i (n=121) "**Bölümünden memnunum**" ifadesini katılıyorum olarak değerlendirirken, %21'i (n=35) kararsız olduğunu, %6.6'sı (n=11) katılmadığını,
- %50.9'u (n=85) "**Fakültemden memnunum**" ifadesini katılıyorum olarak değerlendirirken, %27.5'i (n=46) kararsız olduğunu, %21.6'sı (n=36) katılmadığını,
- %68.3'ü (n=114) "**Üniversitemden memnunum**" ifadesini katılıyorum olarak değerlendirirken, %22.8'i (n=38) kararsız olduğunu, %9'u (n=15) katılmadığını belirtmiştir (Şekil 3).