

KTÜ

Sađlık Bilimleri Fakóltesi

Fizyoterapi ve Rehabilitasyon Bölümü

Memnuniyet Anketi Sonuđları

2025-2026 Eğitim Öğretim Yılı Bahar Dönemi 13.05.2026 tarihinde, bölüm akademik personeline 10'lu likert ve 2 açık uçlu sorudan oluşan memnuniyet anketi yapıldı. Ankete toplam 8 akademik personel katıldı.

Rapor Özeti

15 sorudan oluşan 10'lu likert ölçeğinde;

Akdemik personelin en yüksek memnuniyete düzeyi Ölçme ve Deđerlendirme, Eğitim Kalitesi ve Danışmanlık/Rehberlik hizmetleri alanlarında iken en düşük memnuniyet düzeyi Fiziksel Ortam başlıklarıdır.

Açık uçlu sorulara verilen yanıtlara verilen yanıtlarda;

- Bölümdeki öğretim elemanları; akademik personelden memnun olduklarını, ekibin genç ve dinamik oluşu, fizyoterapi ve rehabilitasyon alanının farklı dallarıyla ilgilenmeleri, alandaki yenilikleri takip etmeleri ve öğrenci merkezli olmaları öne çıkan yorumlar olarak belirtildi.
- Bölümdeki öğretim elemanları; görev dağılımları, toplantı saatleri, ortak alan kullanımı, cihaz eksikliği, uluslararası etkileşim, kantin ve dinlenme alanı konularının geliştirilmesi gereken konular olarak ifade ettiler.

Anketi Uygulayan: Arş. Gör. Nurhayat KORKMAZ ÜÇÜNCÜ

Raportör: Arş. Gör. Nurhayat KORKMAZ ÜÇÜNCÜ

Komisyon Başkanı: Dr. Öğr. Üyesi Kübra CANLI

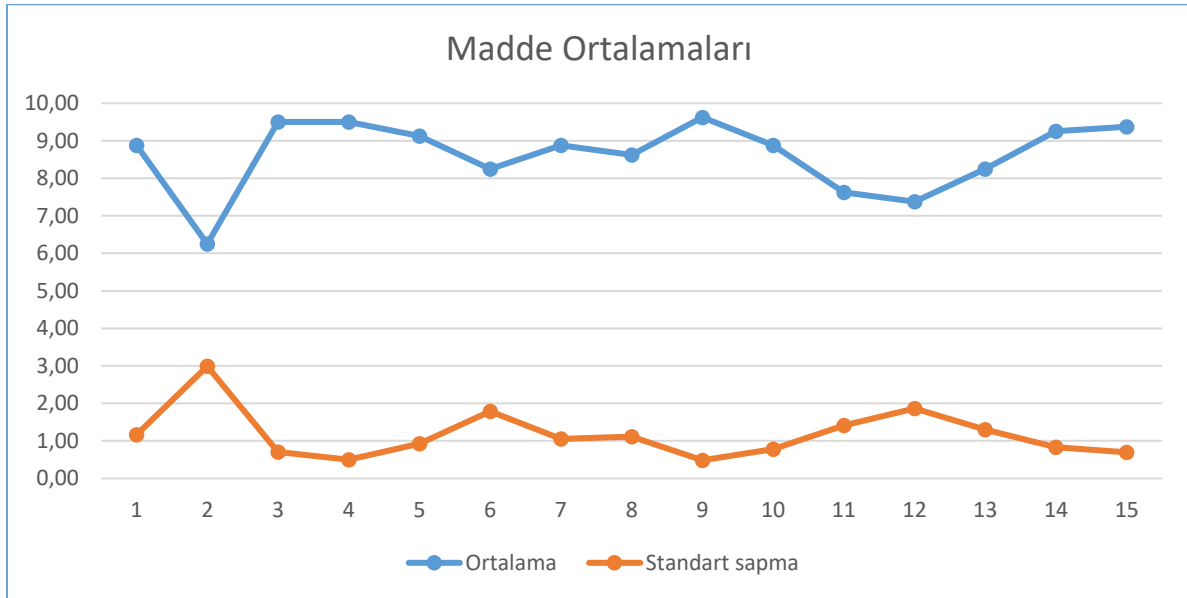
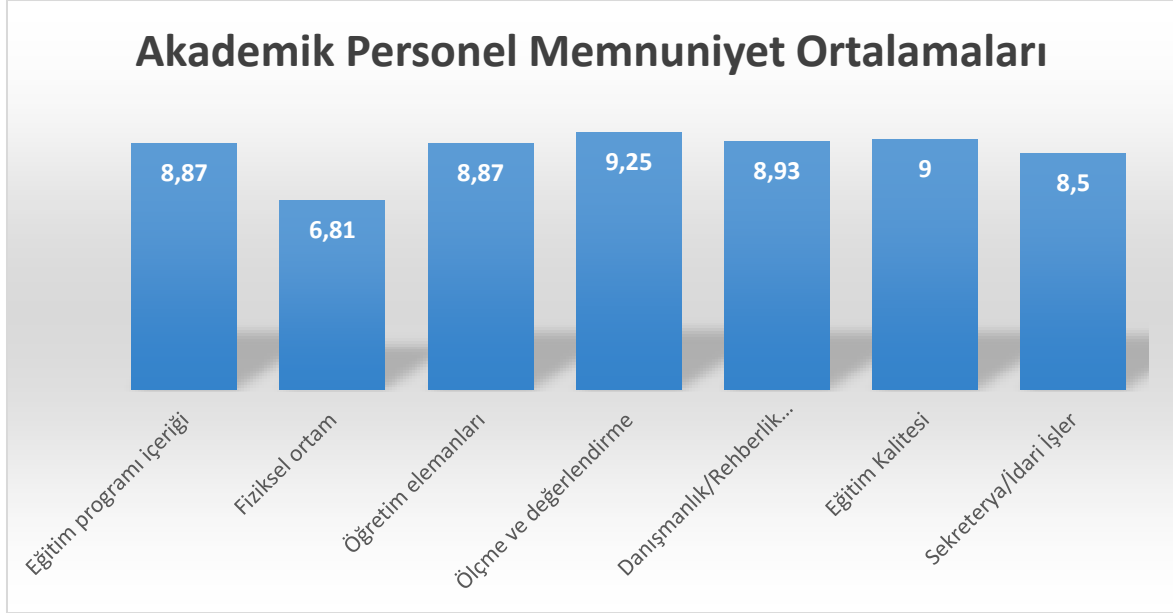
EK 1: Görsel Sonuđlar

EK 2: Açık Uçlu Sorulara Verilen Cevaplar

EK 3: Anket Formu

EK 1: Görsel Sonuçlar

Görseller 10'li likert üzerinden verilmiştir.



EK 2: Açık Uçlu Sorulara Verilen Cevaplar

Konu	Kişi Sayısı	Akademisyen Yorumları
<i>Güçlü Yanlar</i>		
Akademisyen memnuniyeti	6 (%75)	'Genç ve dinamik kadro olması, farklı alan ve yönelimler olması' 'Ekip çalışmasında uyumlu olmak' 'Alandaki yeniliklerin takibi' 'Öğrenci merkezli'
<i>Geliştirilmesi Düşünülen Yanlar</i>		
Bölüm işleyişi	5 (%62,5)	'Öğretim elemanları arası idari görev dağılımları' 'Bölüm-komisyon toplantı saatlerinin mesai saatine uygun planlanması, 'Toplantıların öğle arasına planlanmaması' 'Ortak alanların kullanımına dikkat edilmesi' 'Uygulama derslerinde cihaz eksikliği'
Diğer	2 (%25)	'Uluslararası etkileşimlerinin artırılması' 'Kantin veya dinlenme alanları eksikliği'

Ek 3: Anket Formu

 KARADENİZ TEKNİK ÜNİVERSİTESİ Fizyoterapi ve Rehabilitasyon Bölümü		Programdan Memnuniyet Düzeyi Anketi Öğrenci																				
<p>Değerli Öğrencimiz, sizlere daha kaliteli hizmet verebilmek için bölümdeki uygulamalarla ilgili görüşlerinize ihtiyaç duyulmaktadır. Elinizdeki form, bölümümüzün gelişmesine, sizlerin de katkıda bulunmanız için hazırlanmıştır. Ankette hiçbir şekilde sizden kimliğinizi belirtecek bir bilgi istenmemektedir. Anketteki ifadeleri dikkatlice okumanızı ve bu ifadelere ne derece katıldığınızı işaretlemenizi rica ederiz. Katkılarınız için teşekkür ederiz.</p>																						
											Yetersiz											Çok İyi
											1	2	3	4	5	6	7	8	9	10		
1. Bölümümüzde işlenen konular öğrencinin anlayabileceği düzeydedir.																						
2. Bölümümüzdeki kantin ve dinlenme alanları yeterli donanımına sahiptir.																						
3. Bölümümüzdeki öğretim elemanları ulaşılabilir, işbirlikçi ve öğrenci merkezlidir.																						
4. Bölümümüzde derslerin işlenişi için ayrılan süre yeterlidir.																						
5. Bölümümüzdeki eğitim kalitesinden genel olarak memnunum.																						
6. Bölümümüzde dersler ve içerikleri günceldir.																						
7. Bölümümüzde hazırlanan sınav soruları ve yapılan değerlendirmeler öğrencinin gerçek başarısını ölçer.																						
8. Bölümümüzdeki öğretim elemanları ve idari kadro öğrencilere yönelik etkin kariyer danışmanlığı verir.																						
9. Bölümümüzde öğretim elemanları öğrencileri ölçme ve değerlendirmede objektif (tarafsız) davranır.																						
10. Bölümümüzdeki fizyoterapi eğitim programı, öğrencilerin bilgi, beceri ve yeteneklerini kullanmayı teşvik edecek kalitededir.																						
11. Bölüm sekreterliği etkin verimli destek sağlar.																						
12. Öğrenim görmekte olduğumuz dersliklerin temizliği yeterli düzeydedir.																						
13. Bölümümüzdeki öğretim elemanları derslerde ilgiyi sürekli canlı tutarak sıkılmayı önler.																						
14. Bölümümüzdeki öğretim elemanları etkin ders ve akademik danışmanlık verir.																						
15. Bölümümüzdeki öğretim elemanları ve idari kadro öğrencilerin sorunlarına karşı duyarlıdır.																						
Bölümdeki öğrencilik deneyiminizle ilgili bölümün güçlü yanlarını belirtiniz.						Bölümdeki öğrencilik deneyiminizle ilgili geliştirilmesini istediğiniz konuları belirtiniz.																