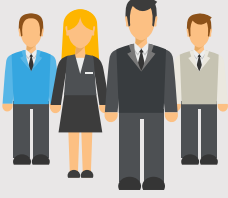




ARAŞTIRMA GÖREVLİSİ, ARAŞTIRMA GÖREVLİSİ (ÖNCELİKLİ ALAN)
 ÖĞRETİM GÖREVLİSİ (DERS VEREN/VERMEYEN 4 YILLIK)
 ÖĞRETİM GÖREVLİSİ (YABANCI DİLLER YO)
 ÖĞRETİM GÖREVLİSİ (DERS VEREN/VERMEYEN 2 YILLIK)



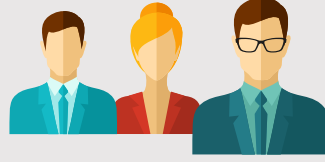
Araştırma Görevlisi Öğretim Görevlisi (Ders Veren/Vermeyen)

Sınav Komisyonu üç asıl bir yedek üyeden oluşur. Asıl üyelerden biri ABD Başkanı, ABD Başkanı yok ise Bölüm başkanı olmalıdır) Y.O ise Yüksek Okul Müdürü olması gerekmektedir. Seçilen Jüri atama yapılacak alanla ilgili olmalıdır.



Öncelikli Alan (Araştırma Görevlisi)

Sınav Komisyonu üç asıl bir yedek üyeden oluşur. Asıl üyelerden biri ABD Başkanı, ABD Başkanı yok ise Bölüm başkanı olmalıdır) Y.O ise Yüksek okul Müdürü olması gerekmektedir. Seçilen Jüri atama yapılacak alanla ilgili olmalıdır. Giriş sınavı yazılı olarak yapılır. Nihai değerlendirme notu 70 puan altında olanlar başarısız sayılır.



Doçent Doktor

Üç Eser İnceleme Jürisi belirlenir. Eser inceleme jürisinin ünvanları Profesör olmak zorundadır. Biri Kurum Dışı başka Üniversite ya da Yüksek Teknoloji Enstitülerinden olmalıdır. İlan edilen kadronun Bölüm Başkanının Profesör ünvanlı olması durumunda, belirlenen jürilerden birisinin Bölüm Başkanı olması zorunludur.



Doktor Öğretim Üyesi

Üç jüriden oluşur. Jürilerden biri kurum dışı başka bir Üniversite ya da Yüksek Teknoloji Enstitüsünden olmalıdır. Jüriler Profesör veya Doçent Kadrosuna atanmış Doçent ünvanlı kişilerden ilgili alanlardan seçilir. İlan edilen kadroların bulunduğu birimin Bölüm Başkanının Profesör ya da Doçent kadrosundaki Doçent olması halinde Jüri olarak belirlenmesi zorunludur.



Profesör Doktor

Beş Eser İnceleme jürisi belirlenir. Eser inceleme jürileri Profesör ünvanlı olmalıdır. En az üç üye başka Üniversite veya Yüksek Teknoloji Enstitülerinden belirlenir.