

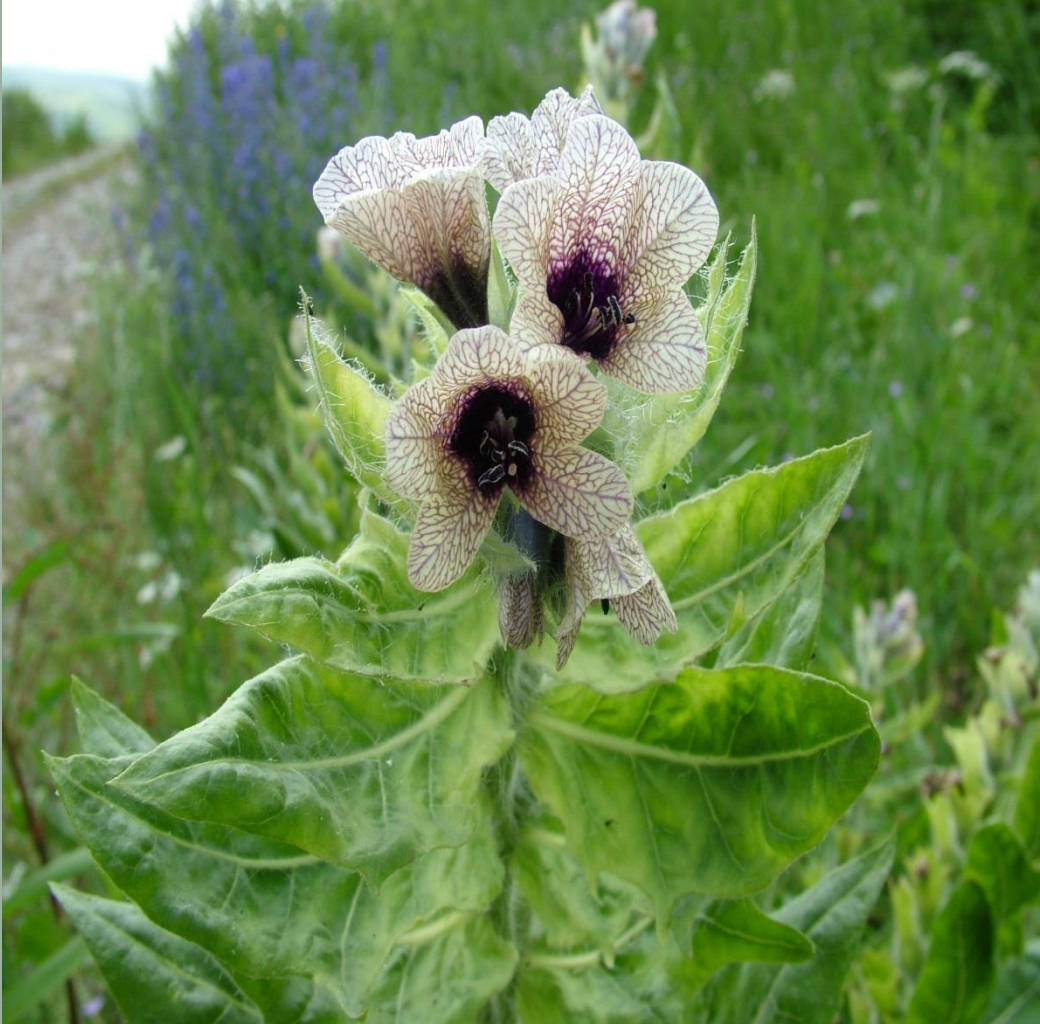
# ODUN DIŐI ORMAN ÜRÜNLERİ





***Hyoscyamus niger* (Banotu)**

Batbatotu, Bengildek, Dağdağan, Diş otu, Gavurhaşhaşı



**Kullanılan Kısımları ve İçerikleri** : Çiçekli halde iken toplanıp gölgede kurutulmuş yaprakları kullanılır.

**Kullanım Şekilleri ve Alanları** : Toz, tentür, sıvı ekstre, şurup, merhem, uçucu yağ, infüzyon halinde kullanılır. Bitkinin tüm organları zehirlidir ve uyuşturucu özelliği vardır. Bu nedenle dahilen ancak doktor önerisine göre kullanılmalıdır. Önemli semptomları ise baş ağrısı, baş dönmesi, sarhoşluk hali, göz bebeklerinin büyümesi ve vücut sıcaklığının yükselmesi şeklinde hissedilir. Ağrı kesici, uyuşturucu, göz bebeğini büyültücü etkileri vardır. Merhemi haricen romatizma, eklem hastalıkları ve baş ağrılarını giderici, yaprakları sigara gibi içilirse astım krizlerine karşı etkili, şurubu ise parkinson hastalığından ileri gelen ağrıları gidericidir. Haricen, sinir sistemi yatıştırıcısı ve ağrı kesici olarak, dekoksyonu ağrıyan yere sürülme biçiminde kullanılır.





***Frangula alnus* (Barut Ağacı)**

*Frangula alnus*

**Erkek Akdiken, Ala cehri, Cehri, Ciğar, Ciğarı**




**BÖLGE MÜDÜRLÜKLERİ GENELİNDE  
SARMAŞIK-BARUT AĞACI-ŞERBETÇİ OTU DAĞILIMINI GÖSTEREN HARİTA**



**Genç gövde ve kalınca dalların kabukları kullanılır.**







Toz, hap ve dekoksasyon halinde kullanılır. Müshil ve midevi etkilere sahiptir. Kabuk, yapraklar ve meyve zehirli olup, en çok zehir taze haldeki kabukta bulunur. Etkisi kuvvetli ishal, şiddetli mide ağrısı, bulantı ve kusma şeklinde kendini gösterir. Çok eski çağlardan beri kabızlığı giderici ilaç olarak kullanılmış ve günümüzde de kullanılmaktadır.

Ayrıca **sarılık** tedavisinde standart hap haline getirilmiştir.

Kabuktan sarı boya, olgunlaşmamış meyvelerinden ise yeşil bir boya elde edilir. Taze kabukları zehirli olduğundan iyice kurutulmuş (1 yıllık) halde kullanılması önerilmektedir. Kabuğu alınmış dallar fasulye sırığı olarak değerlendirilir.

PHOTOGRAPHERS  
DIRECT.COM

A close-up photograph of two purple flowers of Rosmarinus officinalis (Rosemary). The flowers are tubular with a flared, lobed calyx at the base. The petals are a vibrant purple, and the interior of the corolla is white with distinct purple streaks. The stamens are also purple and curved. The background is filled with green, needle-like leaves of the rosemary plant, which are slightly out of focus.

**ROSMARINUS OFFICINALIS**

Biberiye otu **sindirim sistemi** sorunlarına karşı kullanılır. Mide ve bağırsakları uyarır.  
Kramp çözücü etkisi biberiyenin yararları arasındadır.  
Biberiye kullanımı **kan dolaşımını** kuvvetlendirir.  
**Romatizma** ve **gut** gibi sorunlarda faydalıdır. Romatizma ağrılarına karşı **biberiye yağı** haricen kullanılabilir.  
İdrar söktürücüdür.  
Saç dökülmesini önleyici ve saç besleyicidir. Yağlı saçların temizlenmesi için biberiyeden yararlanılabilir. Biberiye özlü şampuan ve saç kremleri mevcuttur.



**İnfüzyon şeklinde kullanılır. Halk arasında çayı baş ağrılarına, ödeme ve şeker hastalığına karşı kullanılır.**

Biberiye'nin zararları var mıdır?



Biberiye tansiyon yükselmesine neden olabileceğinden yüksek tansiyon sorunu olanlara tavsiye edilmez.



Hamileler kullanmamalıdır. Biberiye bitkisinde yer alan *oleanolic asit* düşük yapma riskini fazlalaştırır.





Ađır dolařım bozuklukları olanlar kullanmamalıdır.

**Biberiye yađı dahilen kullanılmamalıdır. Düşük dozları böbrek mide problemlerine yüksek dozu ise zehirlenmeye yol açar.**





**HYPERICUM PERFORATUM**



Neden

Bırbırdelik otu





**Sarı kantaronun antidepresan özelliđi  
British Medical Journal'da yayınlanan  
klinik incelemelerin  
deđerlendirilmesiyle de tespit  
edilmiřtir**



*Go to  
"Hypericum  
(St. John's Wort)  
& Depression"*

**Özellikle yanık yaralarının tedavisinde çok etkilidir.**

**100 gr taze ya da kurutulmuş çiçek + 250 gr zeytinyağı.  
Karışım cam şişede, 2 hafta süreyle güneşte bekletilir.  
Sonra süzülerek saf yağ elde edilir.**



**Bitkideki hipericin maddesi,  
bitkiyi yiyen beyaz tüylü  
hayvanlarda ölümlü  
sonuçlanabilen deri  
hastalıklarına neden olur.**





**Vaccinium arctostaphylos**

**Vaccinium myrtillus**



- Ağız, deri ve üriner sistem enfeksiyonları
- Anti kanserojen ve antioksidant (damarlarda yağ birikimini engelleme) özelliğine sahiptir
- Aşırı kanamayı durdurma
- Bağırsak metabolizmasını düzenler
- Damar hastalıkları



Meyve ve yaprakları kullanılır.



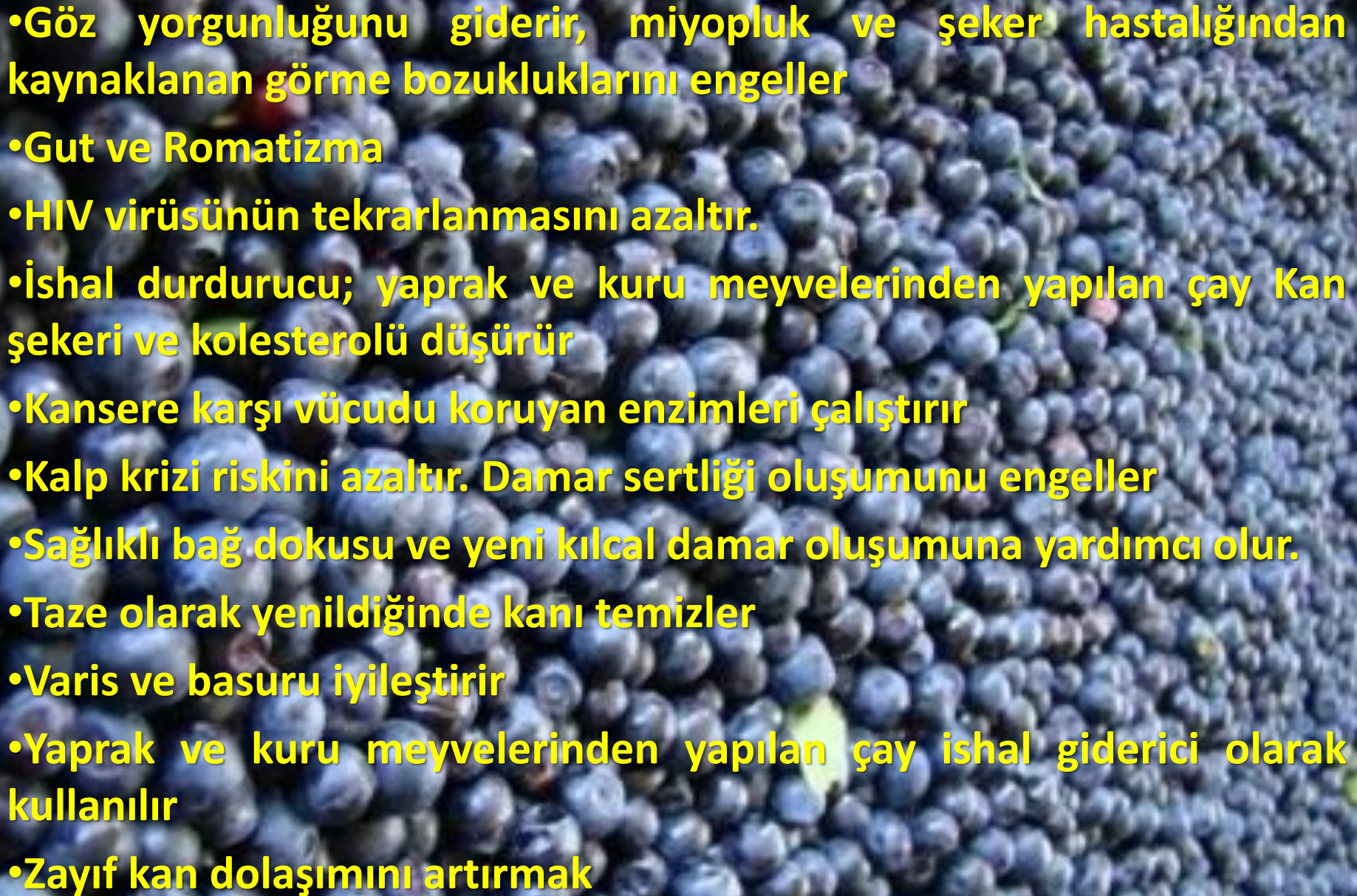


*Meyve ve yapraklar yeşil renk maddesi içerip, boya sanayinde kullanılır.*

*Meyvenin dış kısmının hemeralopia (gece körlüğü) tedavisinde özel bir yeri vardır.*

*Yapraklardan elde edilen destile su gözlerin yıkanmasında kullanılır*



- 
- Göz yorgunluğunu giderir, miyopluk ve şeker hastalığından kaynaklanan görme bozukluklarını engeller
  - Gut ve Romatizma
  - HIV virüsünün tekrarlanmasını azaltır.
  - İshal durdurucu; yaprak ve kuru meyvelerinden yapılan çay Kan şekeri ve kolesterolü düşürür
  - Kansere karşı vücudu koruyan enzimleri çalıştırır
  - Kalp krizi riskini azaltır. Damar sertliği oluşumunu engeller
  - Sağlıklı bağ dokusu ve yeni kılcal damar oluşumuna yardımcı olur.
  - Taze olarak yenildiğinde kanı temizler
  - Varis ve basuru iyileştirir
  - Yaprak ve kuru meyvelerinden yapılan çay ishal giderici olarak kullanılır
  - Zayıf kan dolaşımını artırmak



**Arbutus unedo, bu bölgede Ayı Üzümü olarak bilinmektedir.**



Myrtus communis

Yaban Mersini





***PINUS PINEA***





- Yenilebilir ve yüksek ticari değeri olan bir tohumdur. Ülkemizde İzmir ili Bergama ilçesine bağlı Kozak yöresinde yaklaşık 16 köyün geçim kaynağıdır. Bölge göçe maruz kalmayan Türkiye'nin ender yerlerinden biridir. Türk mutfağında pilav ve helvanın vazgeçilmez bir malzemesi olarak kullanılır. Bölge halkı (Yörükler) fıstığı çay içerken dahi tüketirler. Balla karıştırıp yapılan özel bir çeşit tatlısı yörede meşhurdur.





# AKILLI ÇAM

Bergama Ticaret Odası 2003 yılı verilerine göre yaklaşık 20000 ha alanda 1000 ton fıstık üretilmiş olup bunun ekonomik değeri yaklaşık 20 Trilyon TL'dir (B.T.O., 2003). Halkın gelir kaynaklarının %50'sini oluşturmakta ve yörede yaşayan insanlara ekonomik yönden önemli katkı sağlamaktadır.

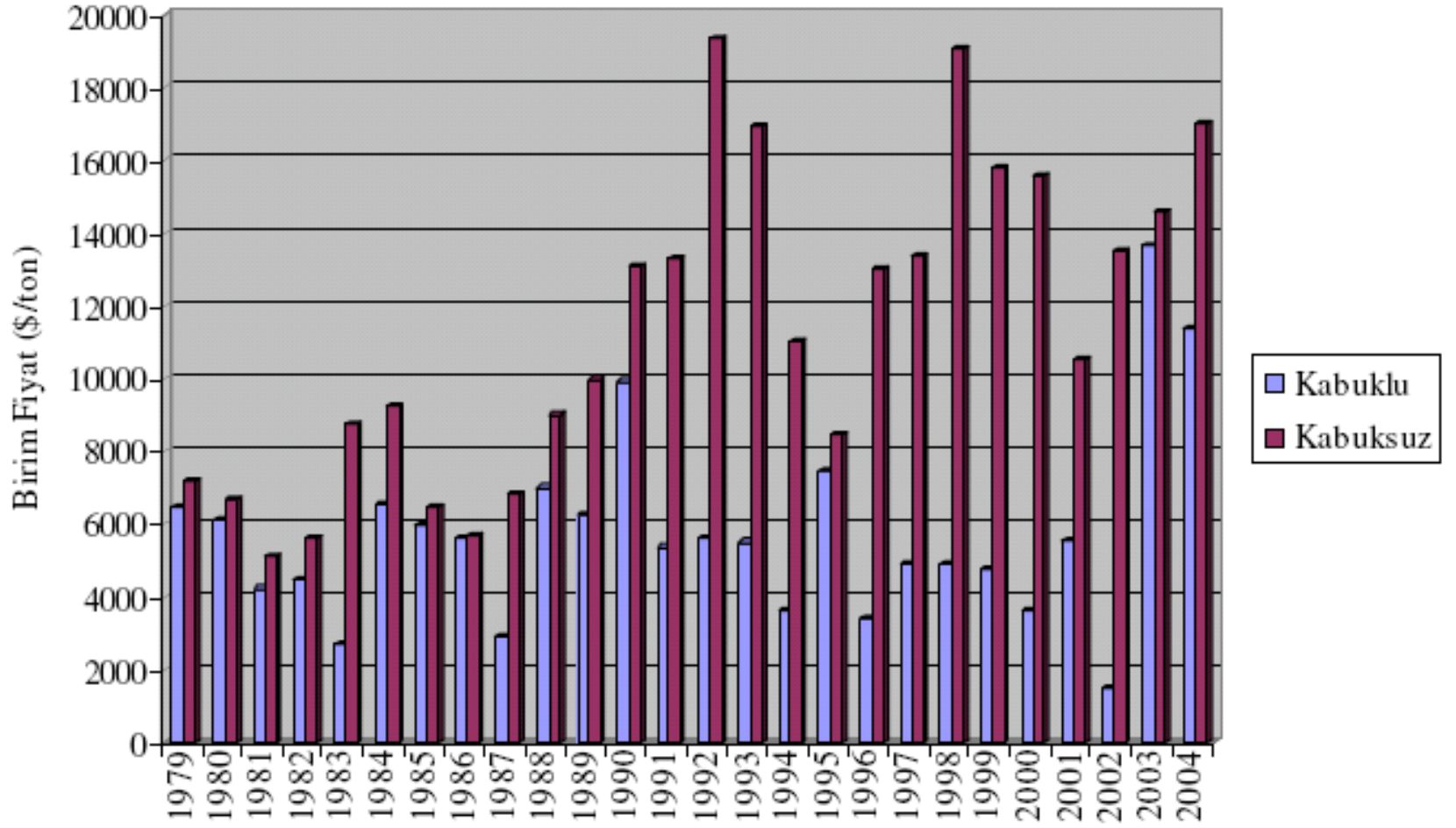
# Çam Fıstığının Faydası

- Faydası: Bronşit, verem, akciğer hastalıklarının çabuk iyileşmesine yardımcı olur. Ruhi çöküntüyü giderir. Kalp hastalıklarında da faydalıdır.



Tablo 2. İzmir Ticaret Borsası çam fıstığı fiyatları ve işlem hacmi (İ.T.B., 2005)  
Table 2. İzmir Trading Exchange Pine nut prices and process capacity

Yıllar	Çam Fıstığı (Kabuksuz) (TL/Kg)	Toplam İşlem Miktarı (ton)
1995	540.893	676,0
1996	1.027.911	191,0
1997	2.263.067	381,3
1998	4.848.769	281,4
1999	6.186.494	202,3
2000	8.496.439	104,2
2001	13.248.712	158,3
2002	19.701.669	221,3
2003	22.063.317	438,3
2004	22.229.240	459,1



Orman Bölge Müdürlükleri itibariyle fıstıkçamının yayılışı ve kozalak rezervi (O.G.M., 2004).

<b>Bölge Müdürlüğü</b>	<b>Yayılış Sahası (Ha)</b>	<b>Tahmini Potansiyel (Ton/Yıl)</b>
<b>Adana</b>	<b>122</b>	<b>94,5</b>
<b>Adapazarı</b>	<b>12</b>	<b>4,0</b>
<b>Amasya</b>	<b>100</b>	<b>1,5</b>
<b>Balıkesir</b>	<b>6821</b>	<b>405,1</b>
<b>Bursa</b>	<b>3145</b>	<b>112,0</b>
<b>Çanakkale</b>	<b>8560</b>	<b>1126,0</b>
<b>Denizli</b>	<b>100</b>	<b>15,0</b>
<b>Eskişehir</b>	<b>10</b>	<b>5,0</b>
<b>Isparta</b>	<b>65</b>	<b>15,0</b>
<b>İstanbul</b>	<b>790</b>	<b>150,0</b>
<b>İzmir</b>	<b>18639</b>	<b>8,1</b>
<b>Mersin</b>	<b>913</b>	<b>67,2</b>
<b>Muğla</b>	<b>22537</b>	<b>141,7</b>
<b>Zonguldak</b>	<b>4100</b>	<b>400,0</b>
<b>Toplam</b>	<b>65914</b>	<b>2545,1</b>











2005 2 23



2005 2 23



PINEA

Çam denizinin ortasında bir ada...

