

Odon ürüklükleri genel olarak Beyaz ürüklük ve Esmer ürüklük diye iki ana gruba ayrılır.

BEYAZ ÜRÜKLÜK (KORROZYON ÜRÜKLÜĐÜ)

Odon tüm elemanları (selüloz, hemisleüloz ve lignin) tahrip edilir. Öncelikle lignin tahrip edildiĐi için, odun beyazımtırak bir renk alır. Renklenme odun bünyesinde daĐınık biçimde ve lekeli bir görüntüdedir.



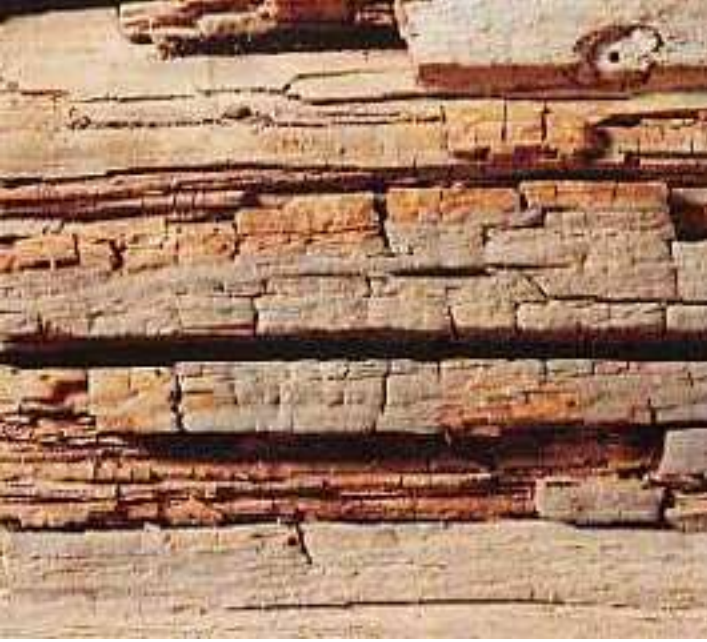
Beyaz çürüklük sonucu odun süngerimsi bir yapı alır. En karakteristik özelliği odun kitlesi içinde esmer renkte sınır çizgilerinin görülmesidir.



ESMER ÇÜRÜKLÜK (DESTRÜKSİYON ÇÜRÜKLÜĞÜ)

Odun tüm elemanlarından sadece selüloz ve hemisleüloz tahrip edilir. Lignin tahrip edilmediği için odun ligninin rengi olan kırmızı, kahverengi bir renk alır.

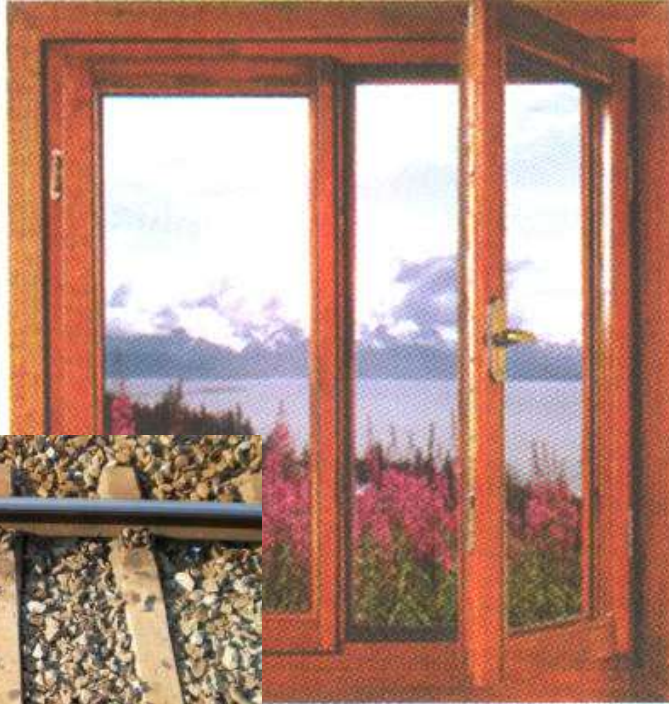
Bu çürüklükte odunun hacminde küçülme, ileri evrelerinde de odunda enine ve boyuna yönde çatlamlar ve direnç kaybı görülür. Odun küçük küpçük ve prizmalara ayrılır.



YUMUŞAK ÇÜRÜKLÜK

Bu çürüklük tipinde, mantar etkisini odun hücreleri çeperlerinin orta lamellerinde gösterir. Çürüklük çoğunlukla Fungi imperfecti mantarlarınca oluşturulur.

Mantar



Diđer Çürüklük Tipleri

Kırmızı Halka Çürüklüğü

Fomes pini (Syn.: Trametes pini)

Keklik Çürüklüğü

Stereum frustulosum

Balsam Dip Çürüklüğü

Polyporus balsameus

Kuru ya da Bina Çürüklüğü

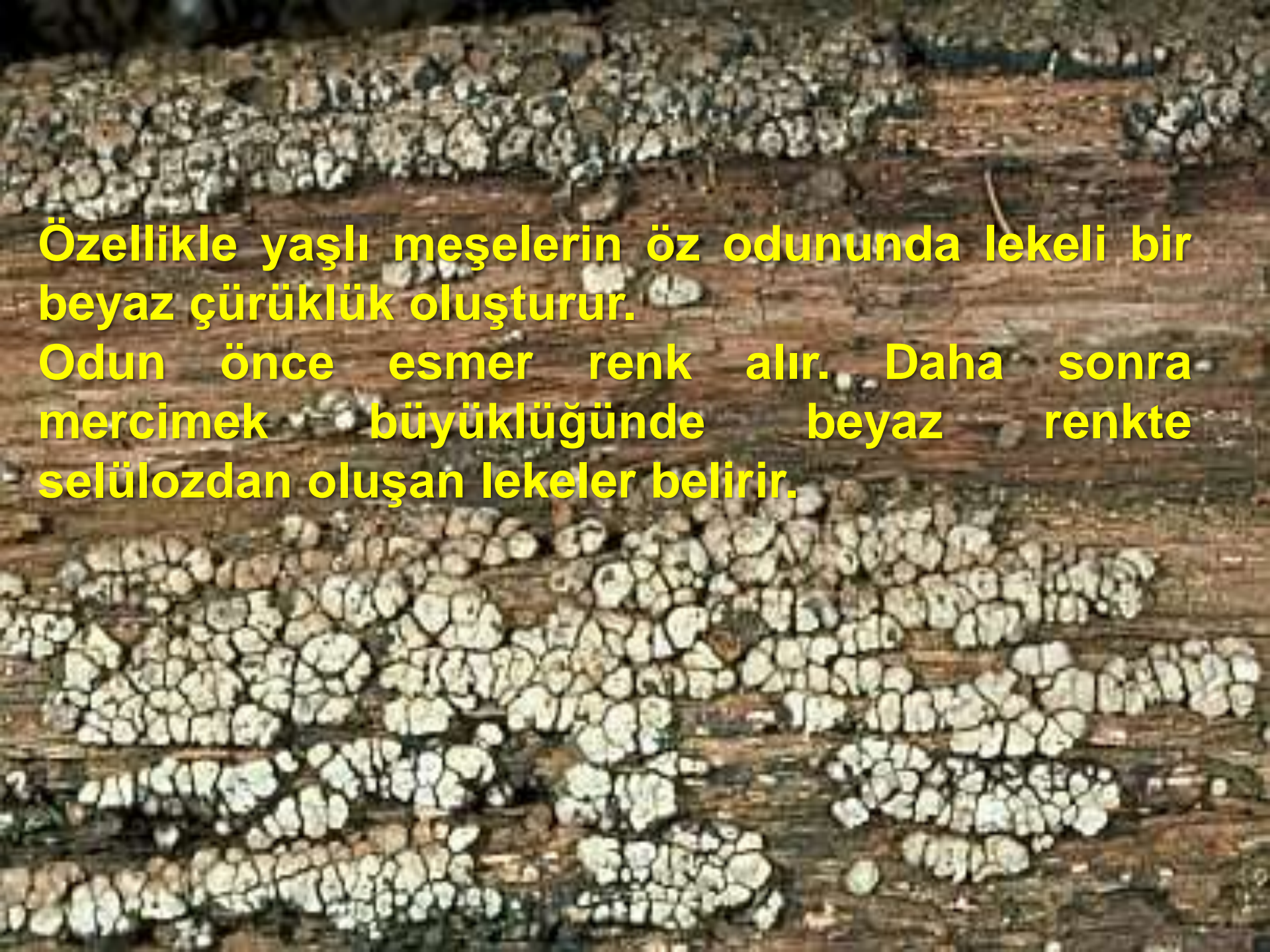
Poria incrassata

Beyaz Gövde Çürüklüğü

Fomes igniarius

Stereum frustulosum
(Keklik Çürüklüğü Mantarı)

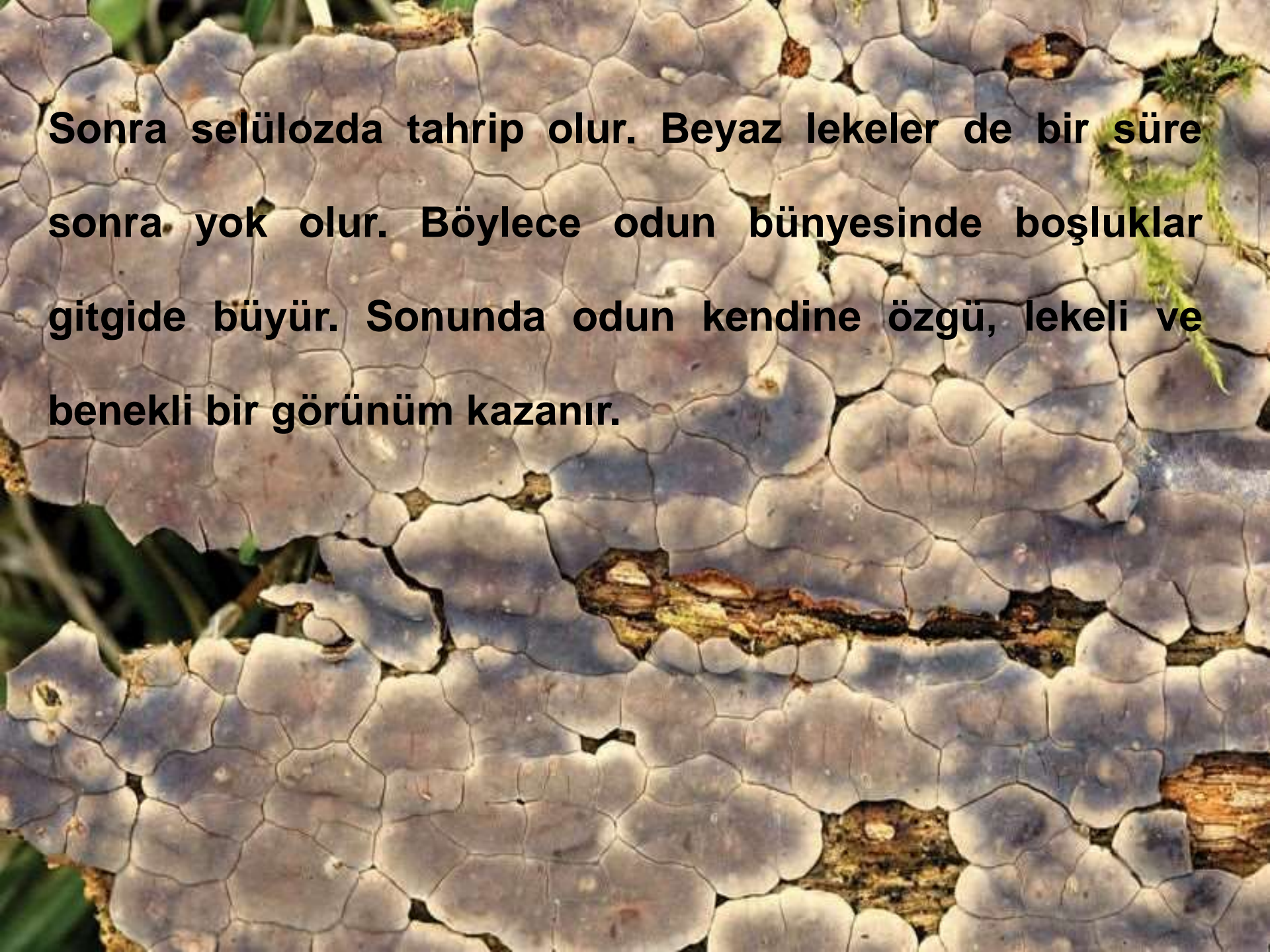




Özellikle yaşlı meşelerin öz odununda lekeli bir beyaz çürüklük oluşturur.

Odun önce esmer renk alır. Daha sonra mercimek büyüklüğünde beyaz renkte selülozdan oluşan lekeler belirir.

Sonra selülozda tahrip olur. Beyaz lekeler de bir süre sonra yok olur. Böylece odun bünyesinde boşluklar gitgide büyür. Sonunda odun kendine özgü, lekeli ve benekli bir görünüm kazanır.



Oduna “Keklik Odunu”, çürüklüğe ise “Keklik Çürüklüğü” adı verilmiştir.



Michael Kuo



Stereum hirsutum



Saprofit, bazen de parazit özellik kazanır. Özellikle meşelerin kesik gövdelerinde ya da meşeden yapılmış ahşap malzemedede tahribat yapan ardak mantarıdır.



fotoflora.com

copyright John Martin Freelance

Diri odunda kenarları esmer renkte uzunluğuna beyaz ya da sarımsı çizgiler oluşturur. Boyuna kesitte şeritler, enine kesitte beyaz noktalar içeren bu odunlara “Sinekli odun” denir.

Bazen kabuk, bazen de dalgalı görünümde, üst yüzü sarımtırak ve tüylü bir üreme organı vardır.





Clavaria botrytis



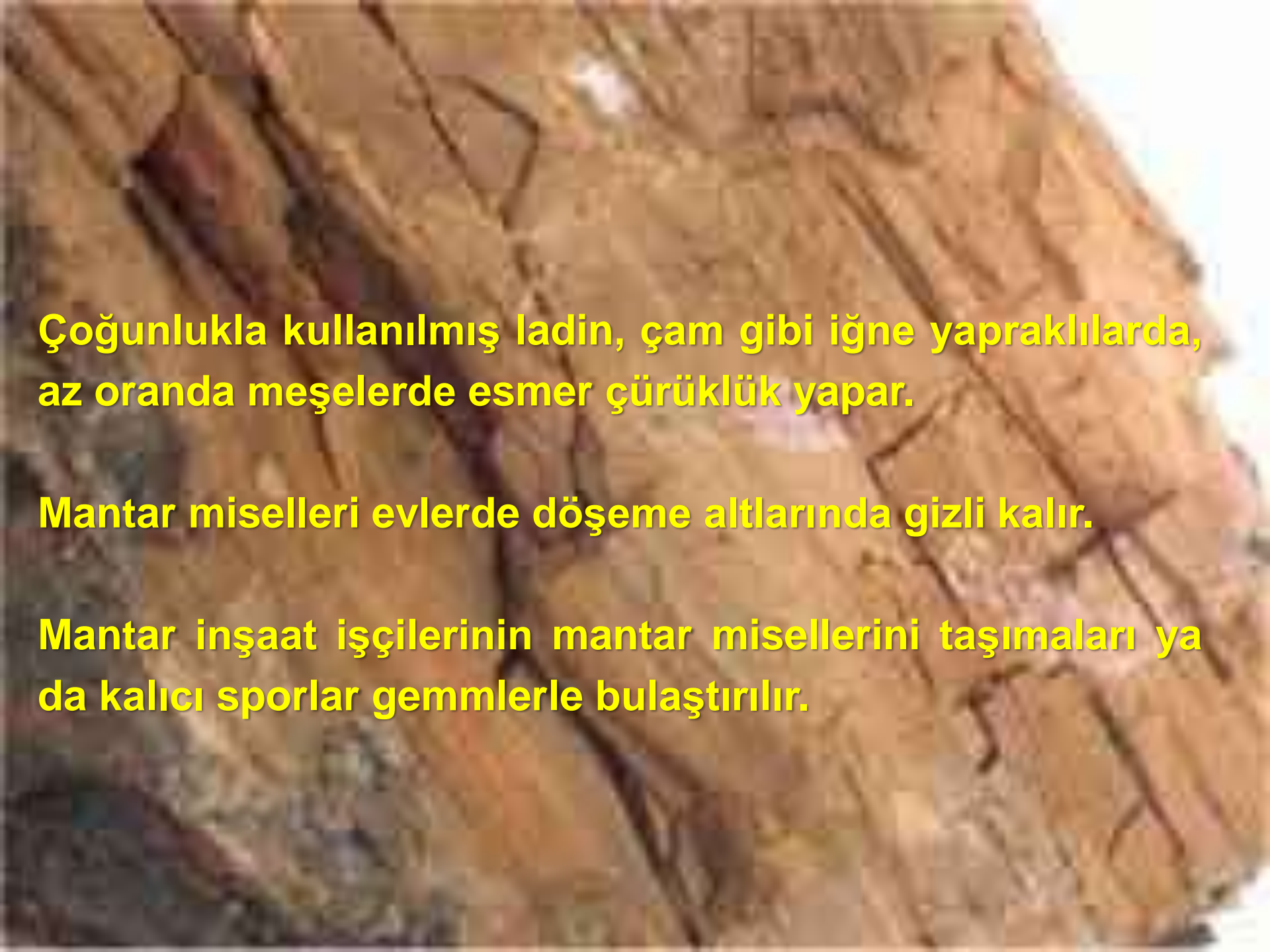


Hydnum repandum



A petri dish containing a brown, fuzzy mold culture of Serpula lacrimans. The mold is a dense, brown, fuzzy mass covering the surface of the petri dish. The text is overlaid on the center of the mold.

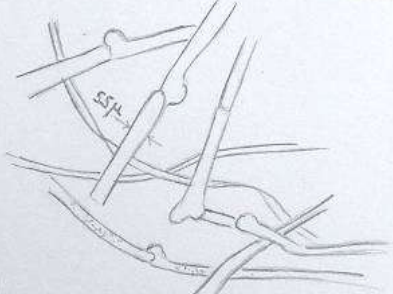
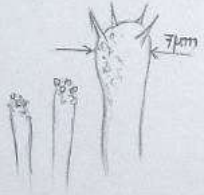
Serpula lacrimans
(Merulius lacrymans)
(Gerçek Ev Mantarı)



Çoğunlukla kullanılmış ladin, çam gibi iğne yapraklılarda, az oranda meşelerde esmer çürüklük yapar.

Mantar miselleri evlerde döşeme altlarında gizli kalır.

Mantar inşaat işçilerinin mantar misellerini taşımaları ya da kalıcı sporlar gemmlerle bulaştırılır.



Tahribata uğrayan ahşap malzeme uzaklaştırılır

Kullanılacak odunlar önceden emprenye edilmelidir (Wolman ve Naf tuzları ile bazı fungusitler kullanılabilir)

Serpula lacrimans

21/12/95 R/oomen



Fistulina hepatica
(Ciğer ya da
Biftek Mantarı)





Mantarın üreme organı iri bir öküz dilini andırır. Bazen de bir biftek ya da ciğer gibi görünür.

Başta kırmızı meşelerin canlı bireylerinde ve kestanelerde özodunlarında esmer çürüklük yapar.

Bunların dışında kayın, ıhlamur, erik ve kirazlara da arız olabilmektedir.

Mantar devrik ağaçlarda, kütüklerde ve istif yerlerinde uzun süre kalan odunlarda saprofit özellik kazanabilir.

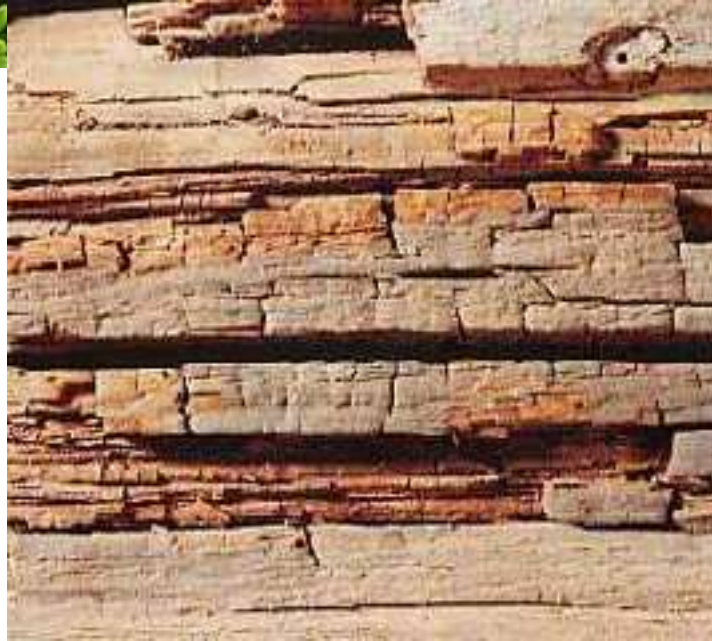
Genç üreme organı, hoş kokulu, lezzetli, hafif ekşice iyi bir yemeklik mantardır.



Polyporus pinicola (Kırmızı Kuşak Mantarı)



Mantar başta,



İstiflenmiş odunlarda olduđu gibi, canlı, dikili bireylerinde rüzgar, fırtına kırıklarında ve böcek zararlarıyla yaralanmış bireylerinde sık görülür.



Mantar etkisi ile odun, ileri evrede sarımsı kahverengi, gevrek ve küçülmüş bir durum alır. Bu evrede odun, elle kırılabilen küçük küpçükler halinde parçalanır. Bu esmer çürüklüğe aynı zamanda "Kahverengi Gevrek Çürüklük" adı da verilir.



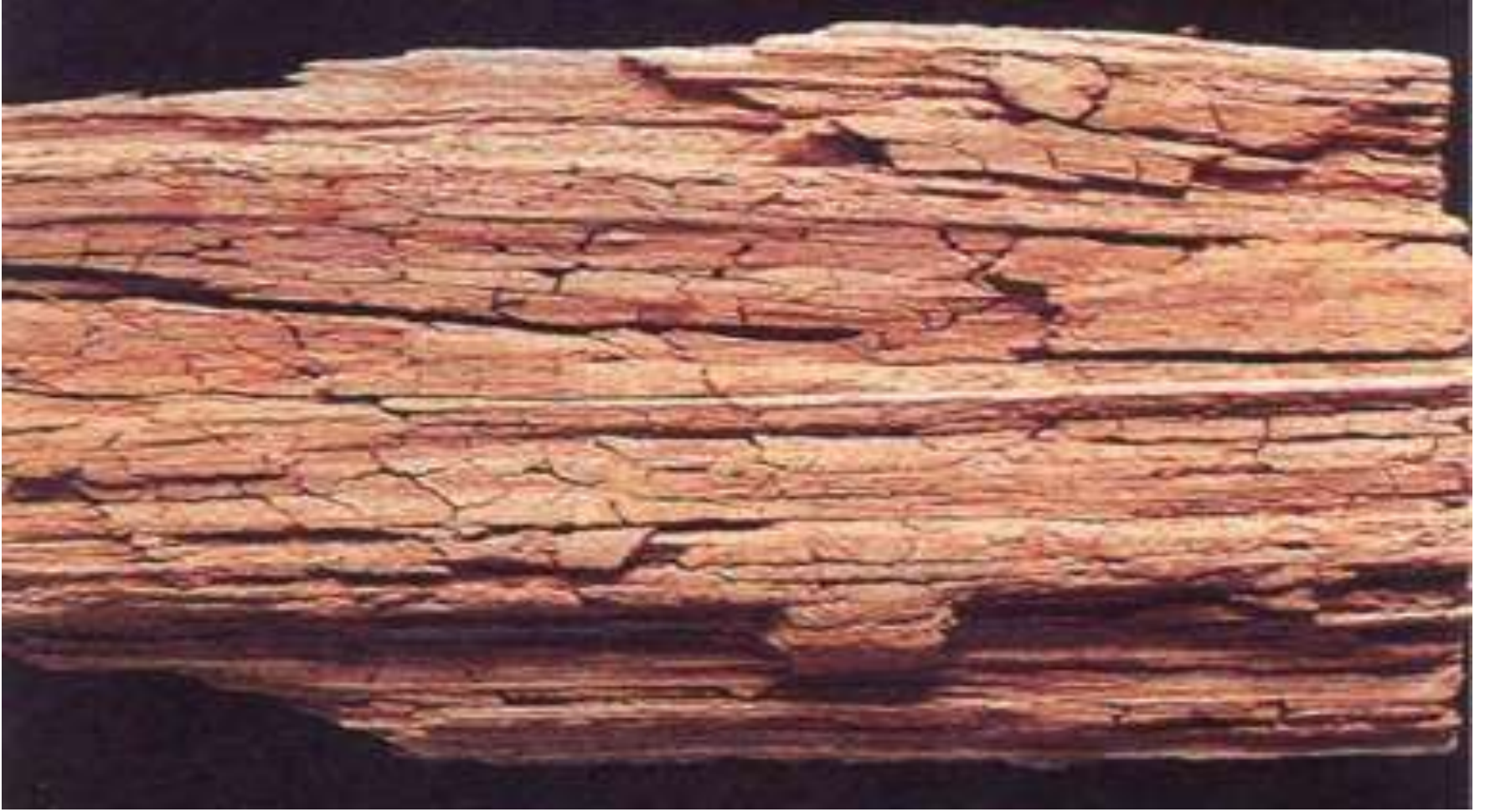
Üreme organı,



Mantara karşı, istif yerlerinde odunları fazla bekletmemek, sağlıklı meşcereler kurmak, bakım kesimlerinde dikili kuru, kırık, böcekli ve hastalıklı bireyleri önce çıkarmak gerekir.

Phaeolus schweinitzii (Polyporus schweinitzii)





Mantar canlı ağaçlarda özodunlarına “Kırmızı Kahverengi Dip Çürüklüğü” adı verilen bir esmer çürüklük oluşturur.

Asya, Avrupa ve Amerika'da yaygın bir mantar olup koniferlere ve özellikle de;



Yaşlı ağaçlar mantara karşı daha dayanıksız olup, esmer çürüklüğün son evresinde odunda kuvvetli reçine kokusu hakim olur





Üreme organı dam kiremidi gibi üst üste binmiş ve parçalı bir görünümde dir

Mantara karşı, hastalıklı bireyleri meşcereden çıkarmak, üreme organlarını toplamak ve alandan uzaklaştırmak alınabilecek önlemler arasındadır.

Polyporus sulphureus
(Laetiporus sulphureus)
(Kükürt Mantarı)





Yapraklı ve iğne yapraklı ağaçlarda özodunda esmer çürüklük yapar. Ölü ağaç kütükleri üzerinde saprofit yaşam sürebilir.

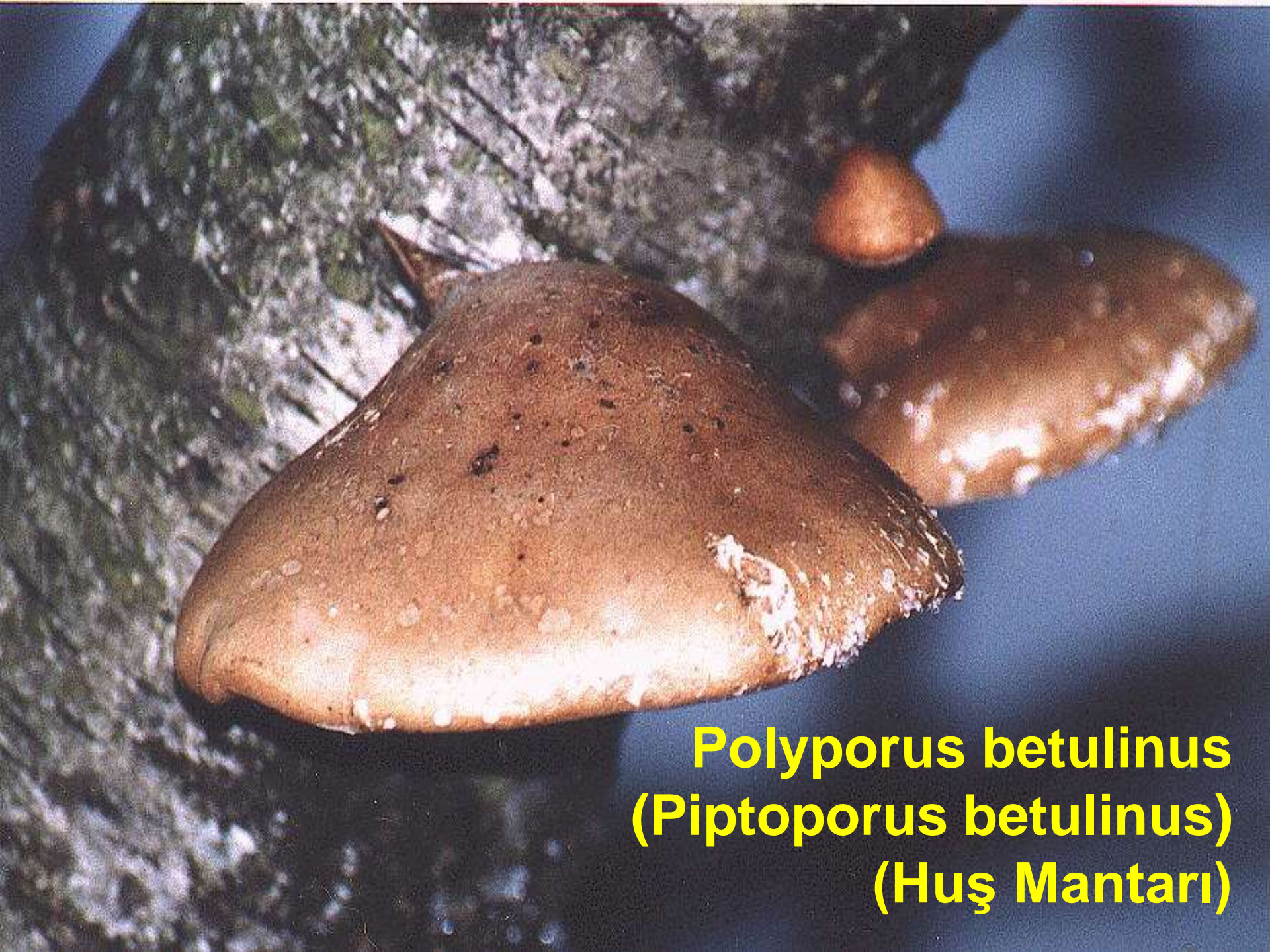


Üreme organı çok yıllık olup, birbirine binmiş raf biçiminde, çok sayıda konsol şeklindedir.



Tadı tavuęu andırır. Pek ok kiři bu mantara karřı alerjik olduęundan zellikle gen mantarlar tercih edilmeli ve yenmeden nce kk bir miktarı denenmelidir





Polyporus betulinus
(Piptoporus betulinus)
(Huş Mantarı)



**Tüm Huşlarda esmer
çürüklük yapar.
Özellikle devrik ölü
ağaçlarda, dikili kuru
ağaçlarda diri odunda
işlev gösterir.**



Üreme organı yıllık olup,
yarım şapka, at nalı ya da
böbrek şekillerindedir.

Polyporus squamosus



Mantar, yapraklı ağaçlarda parazit, kesim sonrası devrik ve kütüklerde saprofit yaşar.



Özodunda benekli beyaz çürüklük oluşturur. Üreme organı açık sarı zemin üzerine balık puluna benzer kırmızı esmer pullarla örtülüdür.



Genç üreme organı sulu ve çok lezzetli yenen mantarlardandır.

A photograph of several Polyporus versicolor mushrooms growing on a tree branch. The mushrooms are characterized by their concentric, wavy, fan-like growth patterns. The colors range from a pale yellowish-tan center to a vibrant blue-purple outer edge. The branch they are growing on is covered in a layer of green moss. The background is dark and out of focus.

Polyporus versicolor



Ölü odunlarda yumuşak beyaz çürüklük oluşturan yaygın bir saprofit mantardır.

İstiflerde uzun süre kalmış tüm yapraklı ağaç tomruklarında görülebilir.

Üreme organı üzerinde yumuşak tüylü, değişik renkte konsantrik şeritler bulunur ve “Tilki kuyruğu” olarak adlandırılır.



Fomes fomentarius
(Gerçek Kav Mantarı)



Huř, kayın, kavak ve öteki yapraklı ağaçlarda beyaz, benekli bir çürüklük oluşturur.

Felix Llamas

**En belirgin özelliđi 15 yıl
yaşayabilen, 50 cm
büyüyebilen şapka ya da nal
gibi konsollar biçimindeki
üreme organlarıdır.**





Üreme organının konveks kısmının altında kav tabakası bulunur.

Bu kav tabakası;

- Tıpta kan dindirici,
- Şapka, elbise, yelek ve kürklerde,
- Asıl olarak ise çakmak taşları yapımında kullanılmaktadır.

Mantar başta, bakımsız, hasta ve zayıf düşmüş kayın ormanlarında yaygın olarak karşılaşılan bir zafiyet parazitidir. Beyaz çürüklük oluşturur.





Fomes igniarius
(Yalancı Kav Mantarı)

Tüm dünyadaki yapraklı ağaçlarda beyaz çürüklük oluşturur.





Bu mantarın üreme organı gerçek kav mantarına benzer ancak, alt tarafı düz değil çıkıntılıdır. Bu mantarın tramasından kav elde edilmez.



Fomes pini

(Kırmızı Halka Çürüklüğü Mantarı)



Kuzey yarı kürenin çok yaygın bir yara paraziti mantarıdır.

Hariç...



Tüm koniferlerde görülmesine karşın yaygın olarak hastalık oluşturduğu cinsler;





Üreme organları şapka şeklinde olup, 50 yıl ya da daha fazla ağaç üzerinde kalabilir.



Mantarın bulaşması rüzgar kırıkları, kar ve buz çatlakları ile oluşan yara yerlerinden olur. Beyaz çürüklük oluşturur.

Simptom 1:

Halka Soyulması

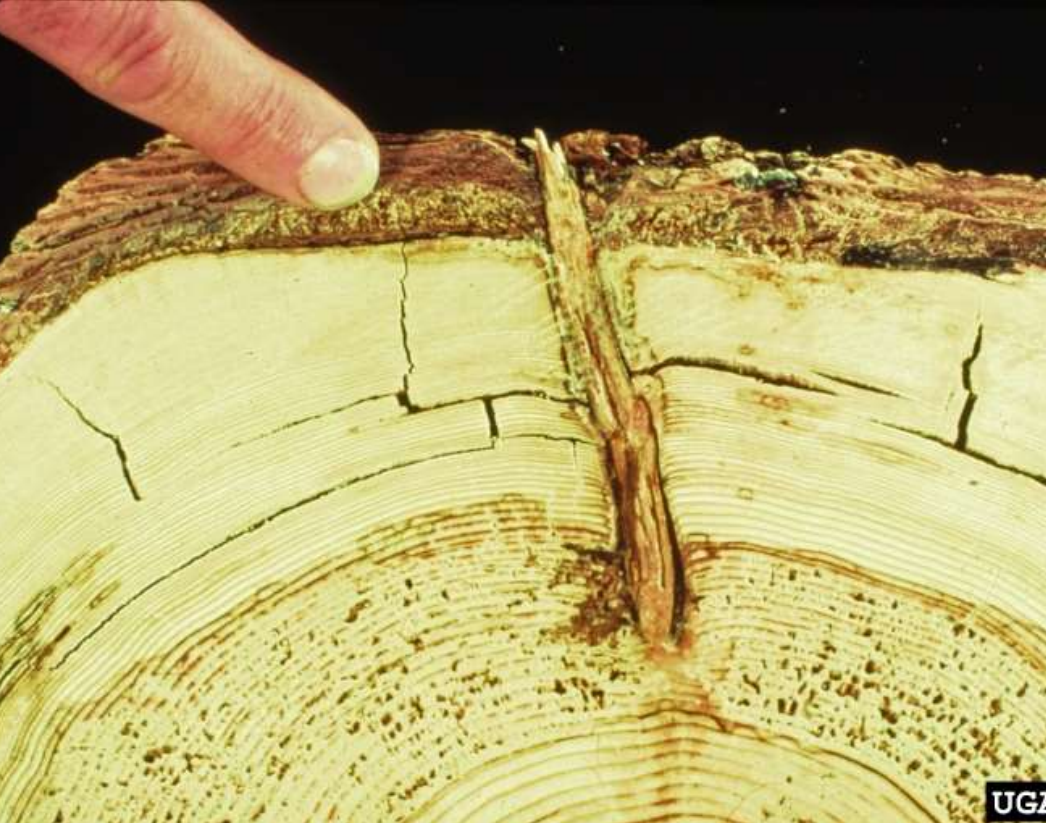


UGA1409076

Simptom 1:

Halka Soyulması

Enine Kesit



Radyal Kesit

Simptom 2:

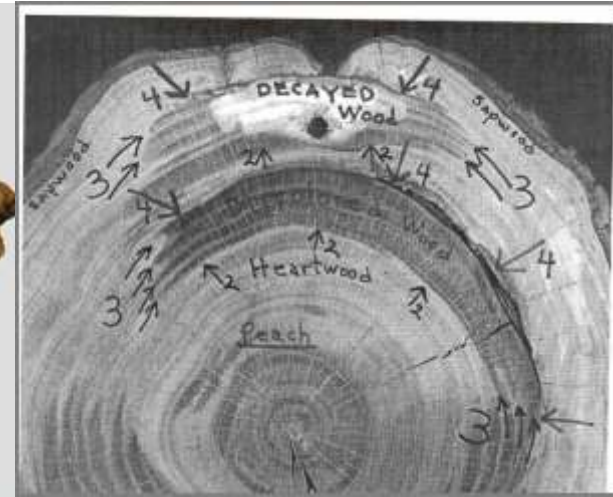
Reçine sızıntısı

Üreme organı olmadığı ya da henüz olgunlaşmadığı zamanlarda gövde üzerinde çinli bıyığını andıran reçine sızıntıları olur.



Mantara Karşı:

- Sağlıklı ve kuvvetli meşcereler kurmak,
- Üreme organı bulunan ağaçları kesip çıkartmak,
- Üreme organlarını toplamak ve yara yerlerine tırtıl macunu sürmek,
- Toplanan üreme organlarını yakmak ya da toprağa gömmek,
- Karışık orman kurmaya tesis etmek



FOMES ANNOSUS
(Heterobasidion annosum)
(Annosus Kök Çürüklüğü Mantarı)



Mantar tüm koniferlerde kendine özgü Annosus kök çürüklüğü yapar. Özellikle,



Beyaz çürüklük oluřturan mantarın “*Peniphora gigantea*” adında bir antagonisti bulunmaktadır. Mantarın bulařması köklerden olmaktadır.



Simptomları:

Kuvvetli iğne yaprak dökümü,

Ağacın dip kısımlarında reçine sızıntıları,

Kök ve dip kısımlardaki lentisellerde şişme



Önlemler:

- Tecrit hendekleri açmak
- Hastalıklı bireyler kesilip çıkartılmalı, kalan kütükler katran, kreozot gibi kimyasallarla işleme tutulmalı

