



GANODERMA LUCIDUM
(ÖLÜMSÜZLÜK MANTARI)

Yapraklı ağaçların kütükleri ve kesilmiş odunlarında saprofit, Köklerinde parazit yaşam sürer.



Konukçuları





Ender olarak; Tsuga ve Abies'lerde beyaz çürüklük oluşturur.



Ölümsüzlük Mantarı olarak da bilinen Kırmızı Reishi mantarı geleneksel Çin ve Japon tıbbında kullanıldığı bilinen en eski mantar türüdür ve 2000 yılı aşkın süredir kullanılmaktadır.





Mantar özellikle kanser ile savařta kullanılır. Mantarı bütn Karadeniz Bölgesi'nde ttn, fındık ve çaya alternatif olarak yetiřtirerek gelir ve istihdam saęlanması hedeflenmektedir.



Bu mantar cinsi yemeklik olarak kullanılmıyor, çay olarak ve medikal özellikleri nedeniyle de tablet haline getirilerek kullanılıyor.

Bilimsel alıřmalar sonucunda bu tr migren, bař ađrısı, kanser, bronřit, astım, yksek tansiyon, kalp damar problemleri, bbrek iltihabı, gastrit, iřtahsızlık hemoroid, kabızlık, gibi birok hastalıđın tedavisinde kullanılmaktadır.





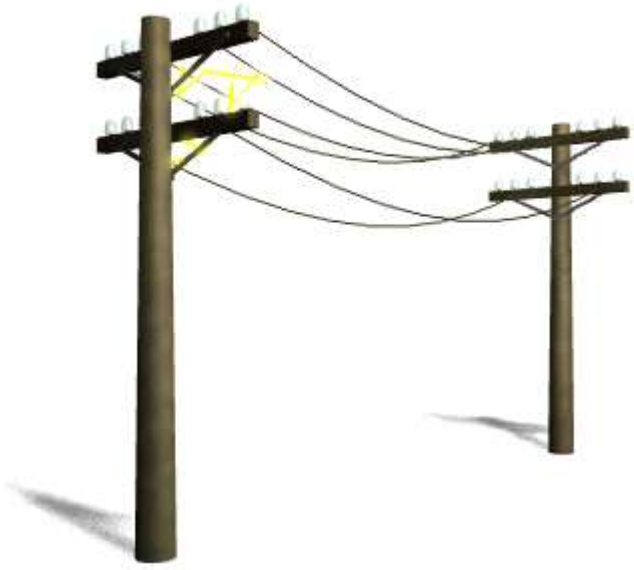
LENZITES SAEPIARIA



En yaygın saprofit mantarlardandır.

Özellikle iğne yapraklı türlerde, istif yerlerinde, orman içinde uzun süre kalmış ve kullanılmamış odunlarda esmer çürüklük oluşturur.

Emprenye edilmeden kullanılan telefon direkleri, çit kazıkları ve demiryolu traversleri gibi ahşap malzemelerde büyük zararlara yol açarlar.



Mantarın üreme organı tüm yıl kiremitvari şekilde ölü odunlar üzerinde izlenebilmektedir.



UGA5029059

DAEDALEA QUERCINA





Telefon diređi, travers ve köprü ayakları gibi ahşap malzemede çok yaygın görülen bir saprofittir.

Genelde meşe ve kestanelerde, ender olarak kavak ve yalancı akasyalarda esmer çürüklük oluşturur.



SCHIZOPHYLLUM COMMUNE



Ölmüş yapraklı ağaç
kütüklerinde ya da canlı
ağaçların ölü dallarında çok
yaygın bir saprofittir.



Konukçuları arasında başta;



Daha az olarak ise;



Bu mantarın üreme organı midye ya da yelpaze şeklinde sapsızdır. Önemli bir ardaklanma mantarı olup beyaz çürüklük oluşturur.



Üreme organlarının kurak havalarda içeri doğru kıvrılma, nemli havalarda da yeniden açılma özellikleri vardır.



**Mantar ışık ve kuraklığı sever
ve kuraklığa çok dayanıklıdır.**



**Mantar adını
(Schizophyllum),
lamellerinin
uçlarındaki yarık
ve yaprağımsı
yapıda
olmasından
almaktadır.**



PLEUROTUS OSTREATUS



Yapraklı türlerde beyaz çürüklük oluşturur.

Ölü odunlarda saprofit, dikili konukçularda parazit yaşam sürer.



Konukçuları arasında;



Üreme organı şapka ya da midye şeklindedir.





Çok değerli yenen mantarlardan birisidir.



ARMILLARIA MELLEA

(Ayakkabı Bağı Mantarı)



Özellikle iğne yapraklılarda çok tehlikeli ve dünyada çok yaygın bir beyaz çürüklük oluşturan mantardır.





Kendine özgü “Armillaria Kök Çürüklüğü” ya da “Rhizomorphic Kök Çürüklüğü” denilen çürüklükler oluşturur.



Aynı zamanda yenen mantarlardan biridir.



10-20 yaş arası çam, ladin, duglas, yalancı servi, mazi gibi Gymnospermae'ler için çok tehlikeli bir parazit mantardır.



Yapraklı türlerden

ise;



Rhizomorfları ile hastalık sağlıklı bireylere kolayca bulaşabilmektedir.



Michael Kuo

Simptomları;

Kabuk altınca beyaz renkli, kalın ve yelpaze şeklinde misel oluşumları,

Kök ve kök boynu bölgesinde kuvvetli reçine akıntıları,

Rhizomorph oluşumları,

Bazen ani ölümler,

Kronik durumlarda yaprak solması, üreme organlarının ağaç diplerinde yoğun şekilde bulunması sayılabilir.



© Jardin Mundani ©



© Jardin Mundani ©



© Jardin Mundani ©





Önlemler;

Hastalıklı bireyler kökleriyle birlikte sökülmeli,

Hastalıklı bireylerin kenarları hendeklerle ayrılmalı,

Üreme organlarının toplanması ve yakılması,

Antagonistlerini bulunduğu ortamda yetiştirmek (Örneğin, Coniophora cerebella, Fomes marginatus, Trametes odorata, Polyporus fibrillosus),

Yeni ekim ve dikim yerlerinde ağaç artıklarını temizlemek, sık ekim ve dikim yapmamak, zamanında aralama ve seyreltme bakımı yapmak sayılabilir.