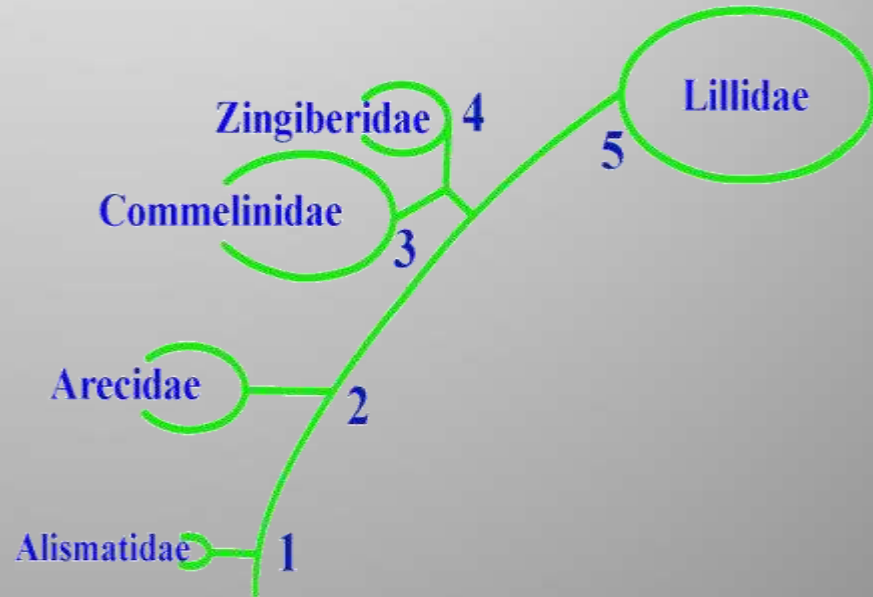
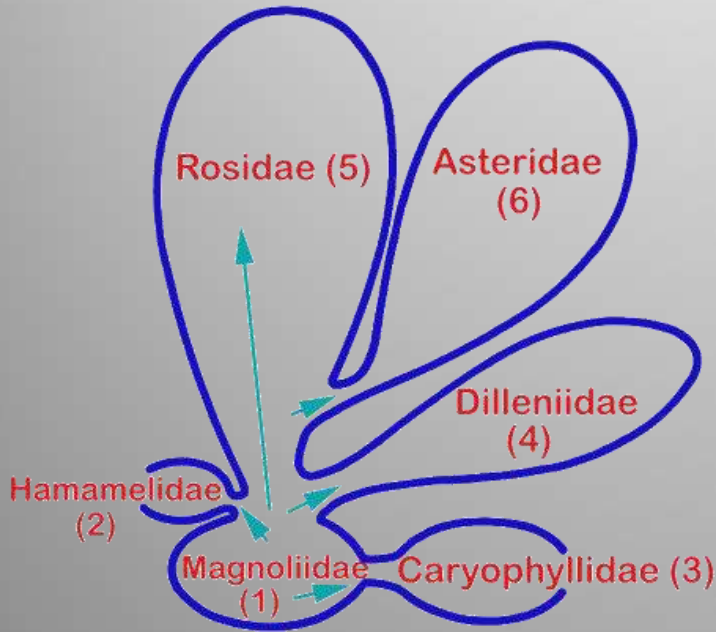


*ANGIOSPERMAE*

# ANGIOSPERMAE BİTKİLERİNİN SİSTEMATIĞI

MAGNOLIATAE

LILIATAE



# ANGIOSPERMAE BİTKİLERİNİN SİSTEMATIĞI

BÖLÜM:	Spermatophyta	Spermatophyta
ALTBÖLÜM:	Angiospermae	Angiospermae
SINIF:	Magnoliopsida	Liliopsida
ALTSINIF:	Hamamelidae	Arecidae
TAKIM:	Fagales	Arecales
FAMİLYA:	Fagaceae	Areaceae (Palmae)
CİNS:	Fagus	Phoenix
TÜR:	Fagus orientalis Lipsky	Phoenix canariensis Hort. ex Chabaud.

# MAGNOLIACEAE

*Magnolia grandiflora*



# *Magnolia grandiflora*

- Genç sürgünler, tomurcuk, yaprak altı ve agregat meyve pas renginde



# *Magnolia grandiflora*

- Yaprak ucu küt yada hafif sivri, dip tarafı kama şeklinde, üst yüzü parlak ve cilalı yeşil, alt tarafı pas renkli tüylü



# *Magnolia grandiflora*

- Çiçekler kase gibi, 15-20 cm, terminal ağustosta çiçeklenir.



# *Magnolia grandiflora*

- Meyve kozalak biçiminde, folikullerden oluşan agregat meyvedir.





Copyright © 2005 by Martin Fletcher





# *Liriodendron tulipifera*

40-50 m boy, 3-4 m çap yapabilen dolgun ve düzgün gövdeli bir ağaçtır. Sürgünler tüysüz, kabuk ileri yaşlarda kalın ve çatlaklıdır.



# *Liriodendron tulipifera*

- Yaprakları loblu ve uzun saplıdır, iki sıralı sarmal dizilişlidir.



# *Liriodendron tulipifera*

- Çiçekler laleye benzer, çanak yeşilimsi beyaz, taç yaprakta hemen hemen aynı renktedir. Meyve samaralardan oluşan agregat meyvedir.



# *Laurus nobilis*

- Herdem yeşil boylu çalı. Yuvarlak tepeli ve sık dallıdır. Gövde kabuğu koyu gri, siyahımsı ve düzgündür.



# *Laurus nobilis*

- Genç sürgünler yeşil, sonra kırmızı siyah ve çıplaktır. Yapraklar dar ve eliptik yapıda olup yaprak kenarları dalgalıdır.



# *Laurus nobilis*

- Çiçekler körelme sonucu iki evcikli, yeşilimsi beyaz, yaprakların koltuklarında bulunurlar.



# *Laurus nobilis*

- Meyve önce yeşilimsi, olgunlaşınca siyahtır.



Luis de Pablos Alcázar





# *Berberis vulgaris*



# PLATANACEAE

- Kuzey yarıkürede 1 cinse (*Platanus*) ait 7 türü bulunur.
- Kışın yapraklarını dökerler.
- Simpodial büyüme
- Bir cinsli bir evcikli (Monoik)
- Anemogam, boylu ağaçlardır.
- Gövde kabukları bazı türlerde levhalar halinde dökülür
- Tomurcuklar tek bir pulla örtülüdür.
- Yapraklar uzun saplı, büyük, ışınsal damarlı, loblu ve almaçlı dizilişindedirler.
- Çiçekler başcık halinde küremsi kurullar oluştururlar.
- Meyve nuslardan oluşan bileşik meyvedir.
- Olgunlaşan bileşik meyve dağılır.

# *Platanus orientalis*

- 20-30 m boy 5-6 m çap.
- Yüzlerce yıl yaşayabilirler.



# *Liquidambar orientalis*



# *Liquidambar styraciflua*



# *Liquidambar styraciflua*



