



# QUERCUS (Meşe)



*Quercus robur* 30-40 m



# *Quercus robur*



# *Quercus petraea* 25-30 m

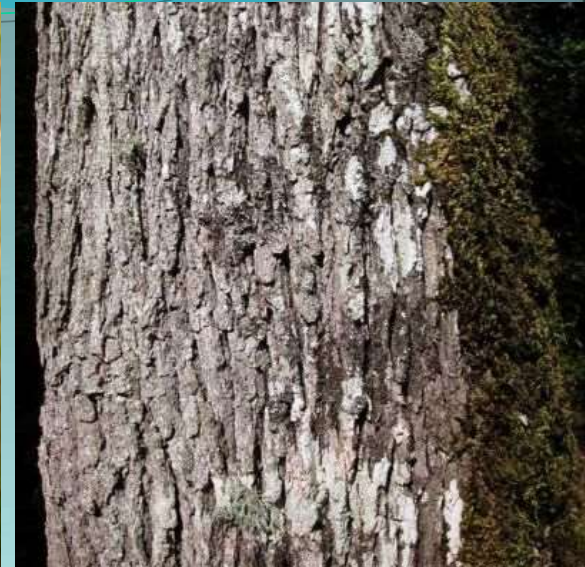


# *Quercus hartwissiana*

... 25 m



*Quercus frainetto* 30-40 m



# *Quercus frainetto*



# *Quercus vulcanica* 25-30 m





# *Quercus pontica* 3-5 m



# *Quercus pubescens* 10-15 m



# *Quercus pubescens*



# *Quercus infectoria* 2-10 (-20) m



# *Quercus macranthera* ssp *sympirensis* 7-8 m



*Quercus cerris* 30-35 m



# *Quercus cerris*



© lubomir hlasek  
www.hlasek.com  
Quercus cerris da9022



Atatürk Arboretumu

2004 7 29



# *Quercus cerris*





# *Quercus ithaburensis* ssp *macrolepis*



Quercus ithaburensis, Sophie en sept 06



Atatürk Arboretumu

2004 9 6



Quercus ithaburensis, Sophie en sept 06



Atatürk Arboretumu

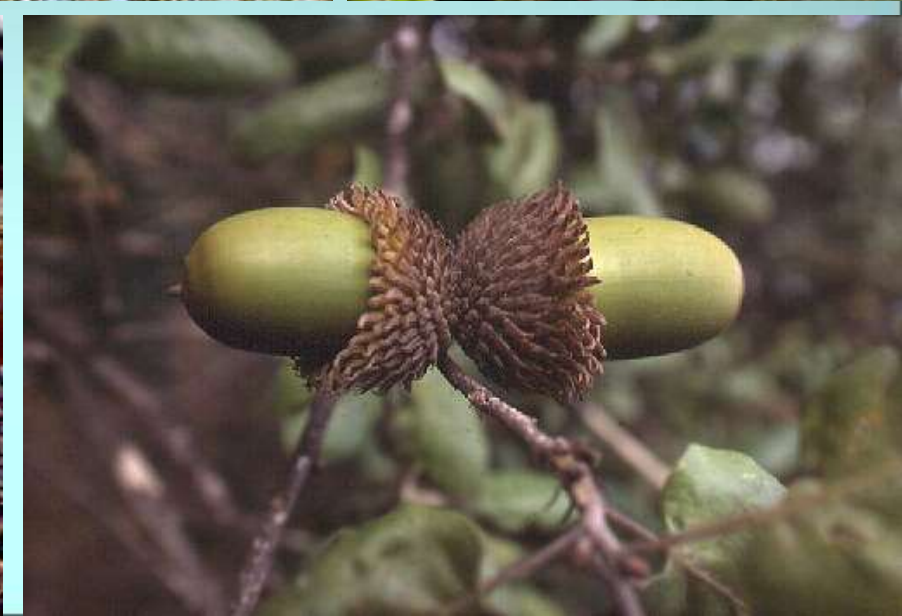
2004 9 6



Atatürk Arboretumu

2004 9 6

# *Quercus ithaburensis* ssp *macrolepis*



# *Quercus brantii* 6-10 m



# *Quercus trojana* 10-12 m



# *Quercus trojana*



# *Quercus libani* 10-12 m



*Quercus libani*



# *Quercus coccifera* 2-3 m



Atatürk Arboretumu

Environ  
*Quercus coccifera* L.  
Korkmiskinağacı  
Türkiye Akademi Bilim



*Quercus coccifera* L.  
©Bernd Liebermann



Atatürk Arboretumu





# *Quercus coccifera*



*Quercus ilex* 15-20 m



Atatürk Arboretumu



Atatürk Arboretumu

# *Quercus ilex*



2 cm



# *Quercus aucheri* 5-10 m



Atatürk Arboretumu

2003 10 2



Atatürk Arboretumu



Atatürk Arboretumu

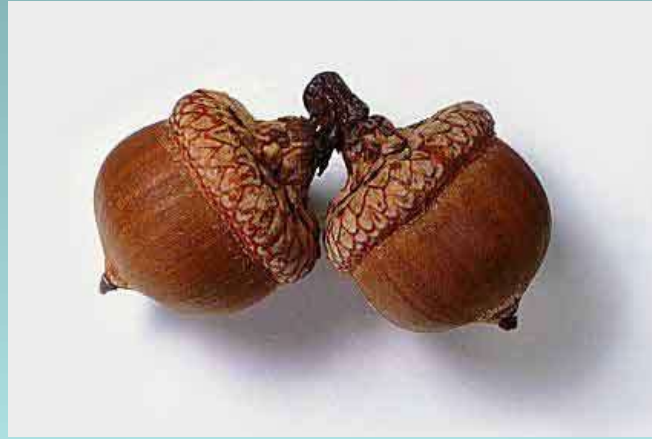
# *Quercus suber*



# *Quercus suber*



# *Quercus palustris*



# *Quercus rubra*





# *Quercus rubra*



# Casuarina equisetifolia



Casuarina equisetifolia  
© J. B. Friday

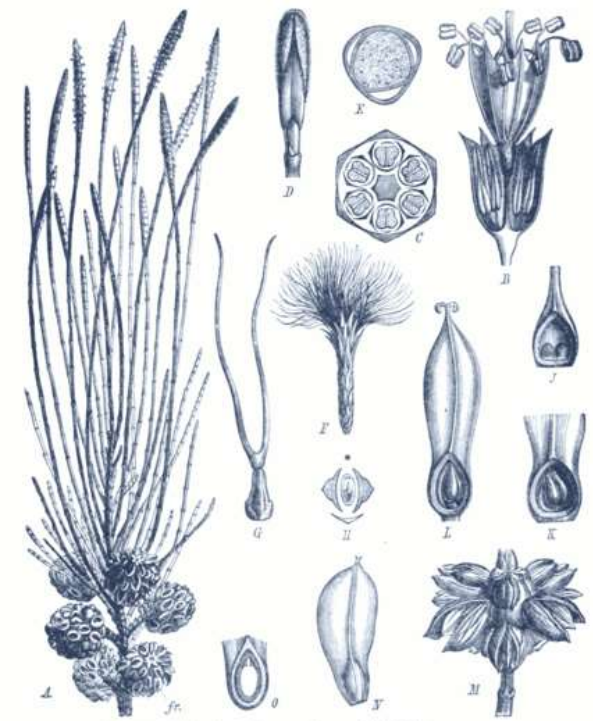


Fig. 208. Casuarbaum (*Casuarina equisetifolia*).  
A Zweig mit Früchten (*fr.*) und männlichen Blüten. B Teil eines schematischen Querschnitts mit entfalteten Blüten in der Mitte. C Schematischer Querschnitt durch einen Teil des schematischen Querschnitts. D Eine weibliche Blüte. E Vergrößerter Querschnitt der weiblichen Blüte. F Weibliche Blüte. G Schematischer Querschnitt der weiblichen Blüte. H-L Vergrößerung des Fruchtansatzes. M Fruchtansatz. N Einzelblüte. O Längsschnitt durch den unteren Teil der Frucht und den Samen (nach Engler-Prantl).



Casuarina equisetifolia  
© J. B. Friday



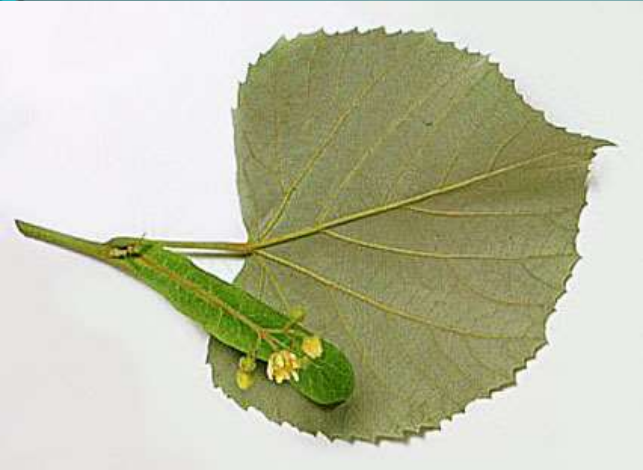
# *Casuarina equisetifolia*



# *Tilia tomentosa*



# *Tilia tomentosa*



# *Tilia plathyphyllos*

Alt yüz dađınık tüylü, meyve belirgin pervazlı



# *Tilia rubra*

Alt yüz ıplak (damar birleşim yerleri hariç,  
meyve düz ya da pervaz sığ



# *Tilia cordata*



© lubomir hlasek  
www.hlasek.com  
Tilia cordata d0612





# Cistus Türleri



# *Tamarix tetrandia*



# *Myricaria germanica*



Rispelstrauch (*Myricaria germanica*)  
© Biopix.dk: JC Schou



# Salix: Söğüt

**Seksiyon Viminalis:**

(a=9-16 x b) ; Çalı



**Seksiyon Amerina:**

(a=3.5-8 x b) ; Ağaç (boy lu çalı)



**Seksiyon Synandrae:**

Tomurcuk karşılıklı; Çalı



**Seksiyon Vetrix:**

(a=1.4-3 x b) ; Çalı (ağaç)



*Salix alba*



# *Salix babylonica*



# *Salix fragilis*



# *Salix caprea*





# *Salix cinerea*



GRĂVIDE, SALIX CINEREA L.



# *Salix viminalis*

LIII. 2.

39. Salix viminalis.



*Salix viminalis* L. Korbweide.



© Paul Hackney, Lister Museum



# *Salix purpurea*



# *Salix matsudana*



# *Populus tremula*



# *Populus nigra*



*cv. Italica*



# *Populus alba*



# *Populus euphratica*

