

**POLYPORUS SULPHUREUS
(LAETIPORUS SULPHUREUS)
(KÜKÜRT MANTARI)**



Yapraklı ve iğne yapraklı ağaçlarda özodunda esmer çürüklük yapar. Ölü ağaç kütükleri üzerinde saprofit yaşam sürebilir.





Üreme organı çok yıllık olup, birbirine binmiş raf biçiminde, çok sayıda konsol şeklindedir.



Tadı tavuęu andırır. Pek ok kiři bu mantara karřı alerjik olduęundan zellikle gen mantarlar tercih edilmeli ve yenmeden nce kk bir miktarı denenmelidir



**POLYPORUS BETULINUS
(PIPTOPORUS BETULINUS)
(HUŞ MANTARI)**





**Tüm Huşlarda esmer
çürüklük yapar.
Özellikle devrik ölü
ağaçlarda, dikili kuru
ağaçlarda diri odunda
işlev gösterir.**



Üreme organı yıllık olup,
yarım şapka, at nalı ya da
böbrek şekillerindedir.

POLYPORUS SQUAMOSUS



Mantar, yapraklı ağaçlarda parazit, kesim sonrası devrik ve kütüklerde saprofit yaşar.



Özodunda benekli beyaz çürüklük oluşturur. Üreme organı açık sarı zemin üzerine balık puluna benzer kırmızı esmer pullarla örtülüdür.



Genç üreme organı sulu ve çok lezzetli yenen mantarlardandır.

A photograph of several Polyporus versicolor mushrooms growing on a tree branch. The mushrooms are characterized by their concentric, colorful rings in shades of purple, blue, and yellow. The branch is covered in green moss. The background is dark and out of focus.

POLYPORUS VERSICOLOR



Ölü odunlarda yumuşak beyaz çürüklük oluşturan yaygın bir saprofit mantardır.

İstiflerde uzun süre kalmış tüm yapraklı ağaç tomruklarında görülebilir.

Üreme organı üzerinde yumuşak tüylü, değişik renkte konsantrik şeritler bulunur ve “..... kuyruğu” olarak adlandırılır.



FOMES FOMENTARIUS
(Gerçek Kav Mantarı)



Huř, kayın, kavak ve öteki yapraklı ağaçlarda beyaz, benekli bir çürüklük oluşturur.

Felix Llamas

**En belirgin özelliđi 15 yıl
yaşayabilen, 50 cm
büyüyebilen şapka ya da nal
gibi konsollar biçimindeki
üreme organlarıdır.**





Üreme organının konveks kısmının altında kav tabakası bulunur.

Bu kav tabakası;

- Tıpta kan dindirici,
- Şapka, elbise, yelek ve kürklerde,
- Asıl olarak ise çakmak taşları yapımında kullanılmaktadır.

Mantar başta, bakımsız, hasta ve zayıf düşmüş kayın ormanlarında yaygın olarak karşılaşılan bir zafiyet parazitidir. Beyaz çürüklük oluşturur.





FOMES IGNIARIUS
(Yalancı Kav Mantarı)

Tüm dünyadaki yapraklı ağaçlarda beyaz çürüklük oluşturur.





Bu mantarın üreme organı gerçek kav mantarına benzer ancak, alt tarafı düz değil çıkıntılıdır. Bu mantarın tramasından kav elde edilmez.



FOMES PINI

(Kırmızı Halka Çürüklüğü Mantarı)



Kuzey yarı kürenin çok yaygın bir yara paraziti mantarıdır.

Hariç...



Tüm koniferlerde görülmesine karşın yaygın olarak hastalık oluşturduğu cinsler;





Üreme organları şapka şeklinde olup, 50 yıl ya da daha fazla ağaç üzerinde kalabilir.



Mantarın bulaşması rüzgar kırıkları, kar ve buz çatlakları ile oluşan yara yerlerinden olur. Beyaz çürüklük oluşturur.

Simptom 1:

Halka Soyulması

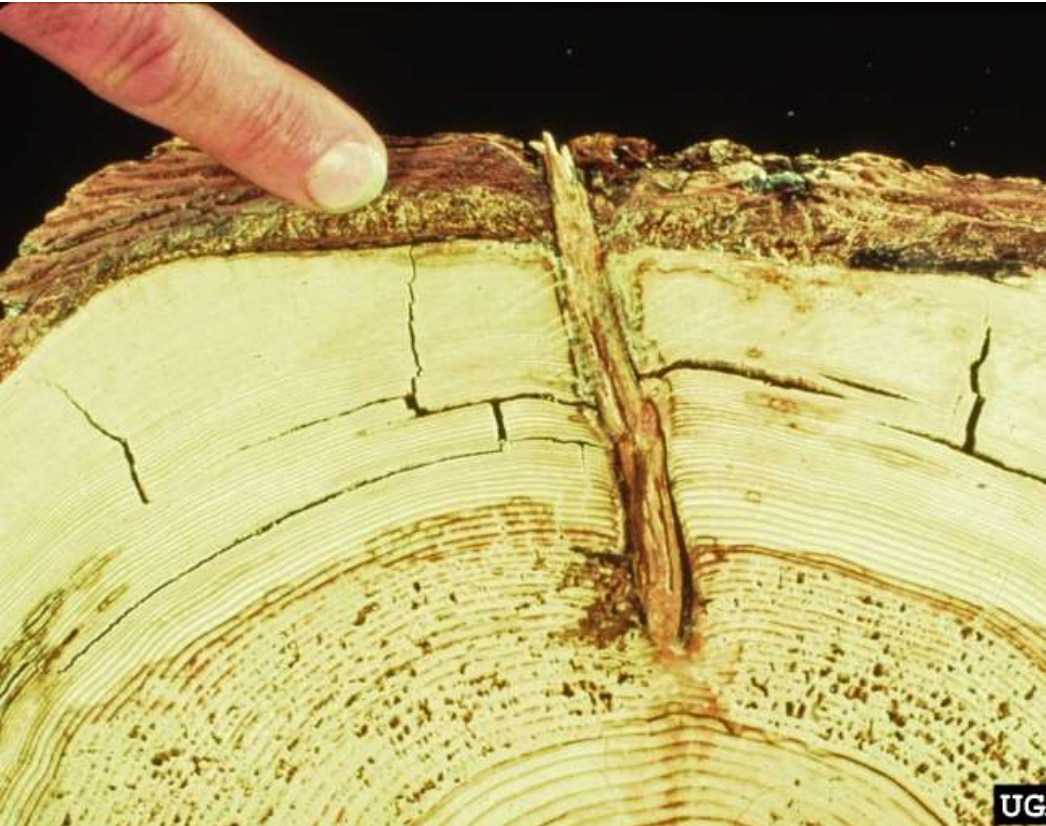


UGA1409076

Simptom 1:

Halka Soyulması

Enine Kesit



Radyal Kesit



Simptom 2:

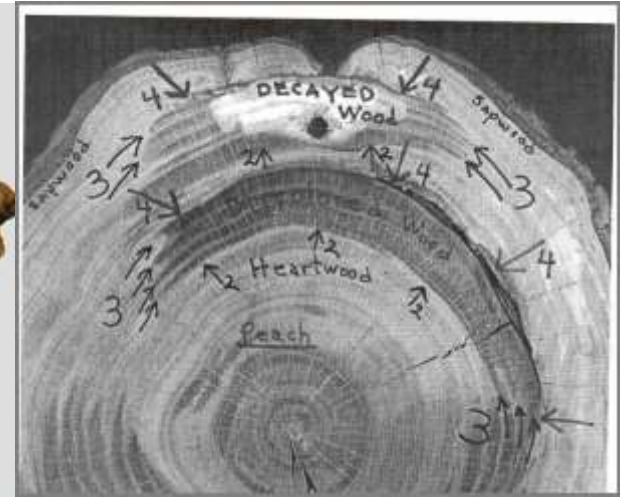
Reçine sızıntısı

Üreme organı olmadığı ya da henüz olgunlaşmadığı zamanlarda gövde üzerinde çinli bıyığını andıran reçine sızıntıları olur.



Mantara Karşı:

- Sağlıklı ve kuvvetli meşcereler kurmak,
- Üreme organı bulunan ağaçları kesip çıkartmak,
- Üreme organlarını toplamak ve yara yerlerine tırtıl macunu sürmek,
- Toplanan üreme organlarını yakmak ya da toprağa gömmek,
- Karışık orman kurmaya tesis etmek



FOMES ANNOSUS
(Heterobasidion annosum)
(Annosus Kök Çürüklüğü Mantarı)



Mantar tüm koniferlerde kendine özgü Annosus kök çürüklüğü yapar. Özellikle,



Beyaz çürüklük oluřturan mantarın “*Peniphora gigantea*” adında bir antagonisti bulunmaktadır. Mantarın bulařması köklerden olmaktadır.



Simptomları:

Kuvvetli iğne yaprak dökümü,

Ağacın dip kısımların reçine sızıntıları,

Kök ve dip kısımlardaki lentisellerde şişme



Önlemler:

- Tecrit hendekleri açmak
- Hastalıklı bireyler kesilip çıkartılmalı, kalan kütükler katran, kreozot gibi kimyasallarla işleme tutulmalı

