

TOHURLU BİTKİLER

(SPERMATOPHYTA)



Juniperus communis

Adi Ardıç



***Juniperus communis* Adi Ardiç**

- *En geniş yayılışı olan ardiç taksonudur.*
- *çoğunlukla çalı formunda*
- *Kabuk kırmızı kahverengi, ince kağıt gibi ayrılır*
- *İ. yaprak, 1,5 cm dipleri geniş ucu sivri ve batıcıdır*
- *bir stoma çizgisi, Oxycedrusta 2 stoma çizgisi*
- *Çoğunlukla dioik*
- *5,6 mm üzüksü kozalak mavimsi-siyahtır.*
- *3 tohum 3 yılda olgunlaşır.*
- *Kozalak, ODOÜ olarak içki sanayinde kullanılır.*

Juniperus communis

Adi Ardiç



Erkek çiçek kozalakçıkları ve geniş tek stoma bantlı yapraklar



Juniperus communis

Adi Ardiç



© M. Hassler



Juniperus communis

Adi Ardiç







Juniperus oxycedrus

Katran Ardıcı

- *Çoğunlukla Çalı formundadır.*
- *İ. yaprak sürgünde üçlü çevrel dizili, sivri, batıcı*
- *İ. Yap. communisten biraz uzun 12-18 mm,*
- **2 adet stoma bandı vardır.**
- *Kozalak kırmızı kahverengi ya da portakal sarısı*
- *3 tohum, 2 yılda olgunlaşır,*
- *Türkiyenin hemen her yerinde yaygındır*
- *Bozuk meşe, kızılçam ve karaçam altında, pseudomaki içinde geniş yayılış alanı vardır*

Juniperus oxycedrus

Katran Ardiç



Telga OK

Kozalaklar

Katran ardiç kozalakları

Katran ardiç erkek erçek kozalakları

Juniperus oxycedrus

Katran Ardiç



Juniperus oxycedrus

Katran Ardiç



Juniperus oxycedrus : Katran Ardıcı



© K. Metodiev
www.bgflora.net



Laurus nobilis

Herdem yeşil boylu çalı. Yuvarlak tepeli ve sık dallıdır. Gövde kabuğu koyu gri, siyahımsı ve düzgün ve incedir.



Laurus nobilis

- Genç sürgünler yeşil, sonra kırmızı siyah ve çıplaktır.
- Yapraklar dar ve eliptik yapıda olup yaprak kenarları dalgalıdır.



Laurus nobilis

➤ Çiçekler dioik, yeşilimsi beyaz,



➤ Yapraklar iki uca sivrilir, kırılınca çok keskin koku verir.

➤ kendine özgü bir **Lauretum** zonu vardır



Laurus nobilis

- Meyve önce yeşilimsi, olgunlaşınca siyahtır (çekirdekli sulu meyve).
- Yapraklarından ve meyvelerinden defne yağı (**Oleum lauri**) elde olunur. Bu yağ eczacılıkta özellikle sabun yapımında, antiseptik olarak özellikle romatizmaya karşı, veterinerlikte antiparazit olarak da kullanılır. Öte yandan kurutulup öğütülen yapraklar baharat olarak kullanılır. Bu özellikleri nedeniyle defne yaprağı özellikle Rusya ve Balkan ülkelerine ihraç edilir.
- **Türkiye'nin önemli bir odun dışı ürün veren bitkisidir.**





NukrettinTEKDEMİR



NukrettinTEKDEMİR



NukrettinTEKDEMİR





NukrettinTEKDEMİR



NuketinTEKDEMİR



NukrettinTEKDEMİR



NukrettinTEKDEMİR

Berberis vulgaris : Adi Kadın Tuzluđu



Berberis vulgaris Adi Kadın Tuzluđu

- 2,5–3 m, sık dallı, yaprakdöken dikenli bir çalıdır.
- Sarı renkli kabuđu üzerinde siyah lentiseller bulunur.
- Dikenler genellikle üçlüdür. (DİKEN YAPRAK)
- Yapraklar dikenlerden daha büyük, eliptik ya da yumurtamsı, 2–4 cm uzunluğunda, küt uçlu, kenarları ince dişlidir.
- Meyve olgunlaşınca parlak kırmızı bir renk alır, yenilebilir.

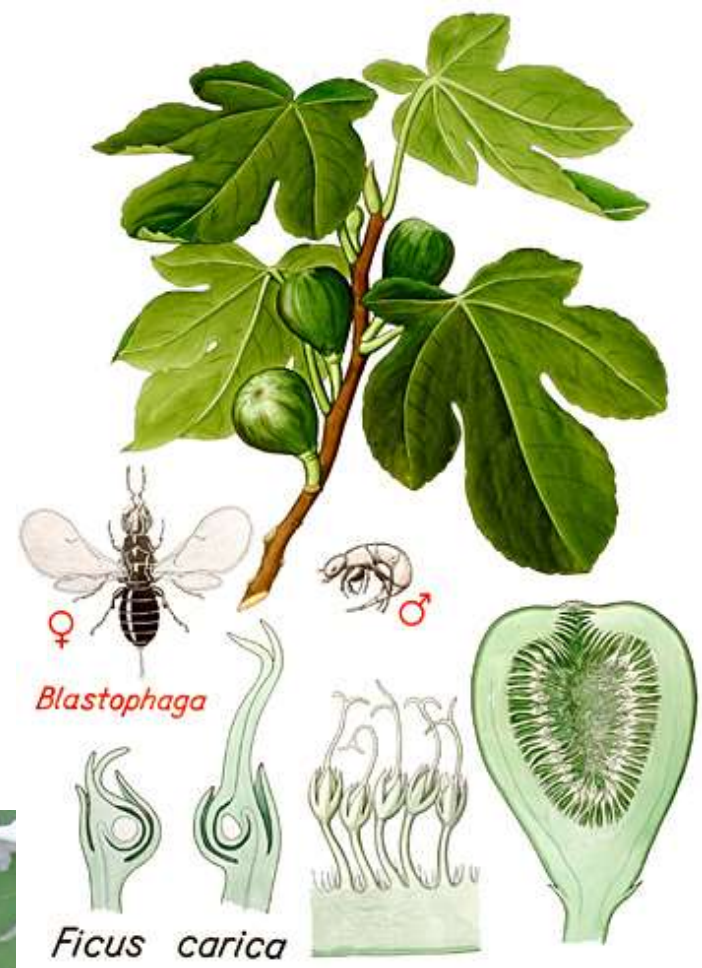
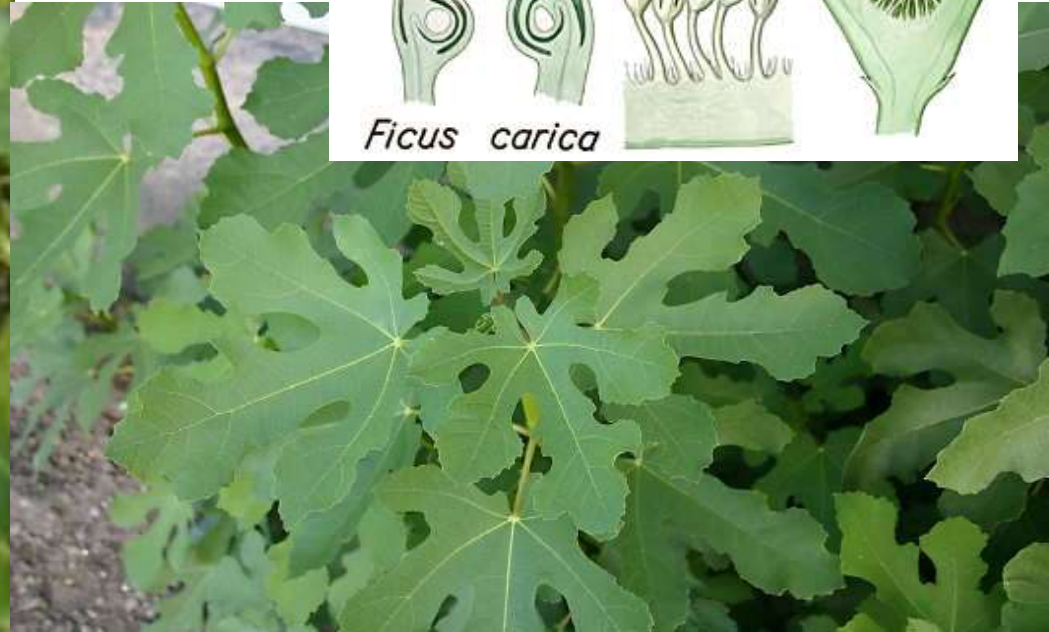
Ficus carica : Incir



Ficus carica L. **İncir**

- *Moraceae* familyasından Türkiye'de doğal tek türdür.
- küçük bir ağaç bazen boylu çalı şeklinde, yaprağını döken
- Gövde ve dalların üzeri metalik gri renkli ve ince kabukludur.
- Yapraklar çok belirgin, 10-20 cm büyüklüğünde, çok sıralı sarmal dizilmiş, 3-5 loblu, lobları derin, ayanın dip kısmı yürek şeklindedir.
- Üst yüzü kalın ve pürüzlü, alt yüzü sert tüylerle örtülüdür.
- Yaprak sapı 2-5 cm uzunluğundadır.
- Meyvesi taze halde çok tüketilir, ayrıca kurutulularak Avrupa ülkelerine önemli miktarlarda ihraç edilmektedir.
- Batı Anadolu özellikle Aydın ve İzmir yörelerinde geniş oranda kültüre alınmıştır. Bazen kültürden kaçarak dere içlerinde doğallaşmış halde yayılırlar.

Ficus carica



Ficus carica





Quercus pontica : Dođu Karadeniz Meşesi



Q. pontica

D. Karadeniz Meşesi

3-5 m



Quercus pontica Dođu Karadeniz Meşesi

- 3–5 m boylu çalı,
- Sürgünler köşeli, kırmızı kahverenginde
- Ters yumurta veya elips yapraklar çođu kez 20–30 cm'ye
- Y. kısa saplı, dip yuvarlak, kenarı düzenli keskin dişlidir.
- Kupula ve palamutlar büyüktür. Kadehin sapı çok kısadır.
- Bu meşe, meşelerin en ilkselidir!!!!!!!!!!!!!!!!!!!!
- Ayrıca relik bir türdür. !!!!!!!!!!!!!!!!!!!!!!!
- Dekoratif park ve bahçeler, botanik bahçeleri için ideal
- Artvin, Rize-İkizdere-Cimil, Trabzon-Of-Büyükharman,

Quercus pontica Dođu Karadeniz Meşesi



Quercus pontica

Dođu Karadeniz Meşesi



Quercus coccifera L. Kermes Meşesi



Q. coccifera

Kermes Meşesi



Quercus coccifera Kermes Meşesi

- 2–3 m, Genç sürgünler yıldız tüylerle örtülüdür.
- *Y. deri gibi sert, kenarı sivri dikenli dişlidir. Kenarları ondülelidir.*
- Üst yüzü parlak koyu yeşil, alt yüzü daha açık yeşil ve çıplaktır.
- Özellikle alt yüzünün çıplak oluşu ile kendisine çok benzeyen Pırnal Meşesi'nden ayrılır!!!!!!!!!!!!
- Meyve iki yılda olgunlaşmaktadır!!!!!!
- Yakacak ve kömür olarak değerlendirilir. Ağır ve sert odunlu
- Eskiden Kermes bitlerine konaklık eder, dışiden alınan boya ipekleri kırmızıya boyamada. Doğu Akdeniz Bölgesi'nde yaygındır.

Quercus coccifera Kermes Meşesi



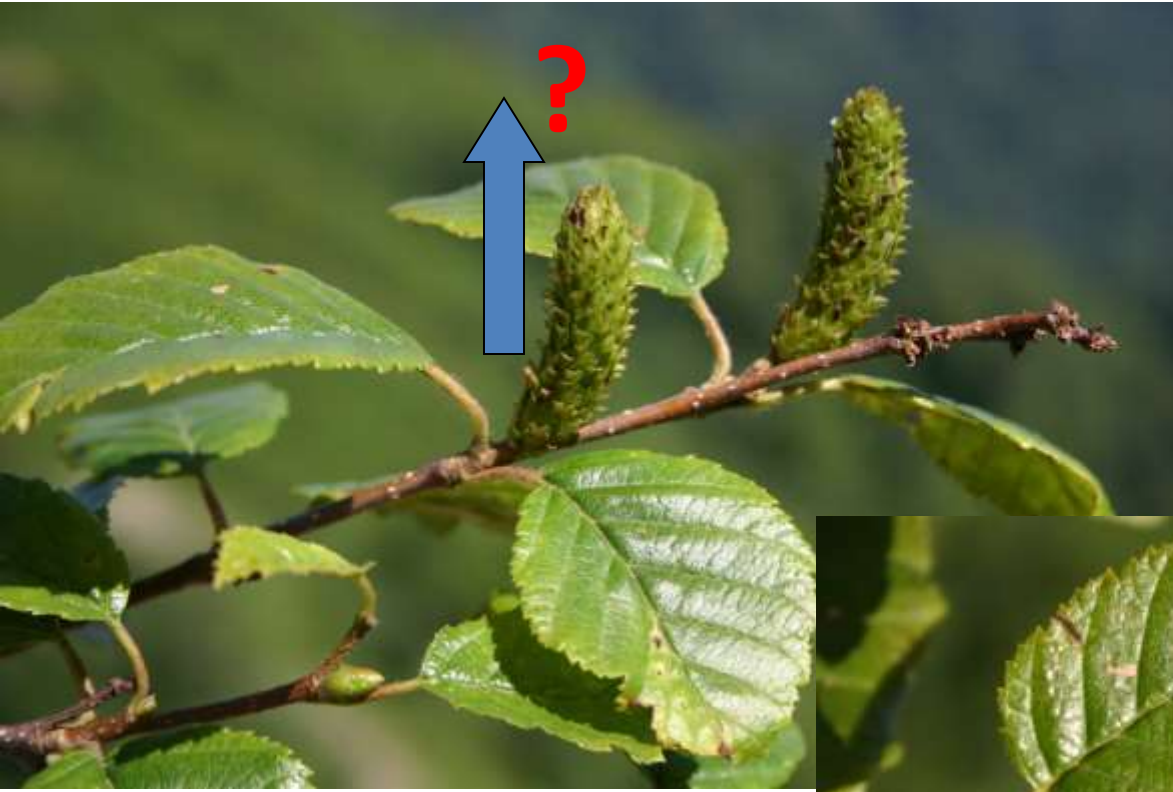
Quercus coccifera Kermes Meşesi



Betula medwediewii : Kızılağaç Yapraklı Huş



Betula medwediewii **Kızılağaç Yapraklı Huş**



Betula medwediewii Kızılağaç Yapraklı Huş





Atatürk Arboretumu

2006 5 2

Betula medwediewii

- **4-5 m çalıdır.**
- Dallar yukarıya yöneliktir.
 - Sürgünler tüylüdür.
- Yaprak **kızılağaç** yaprağına benzer.
- Erkek çiçek kısa saplı aşağıya sarkar
 - **Dişi çiçekler ise dik durur.**
 - **Bu yönüyle diğer türlerden ayrılır.**
- Kafkasya - Kuzeydoğu Anadolu'da. Artvin-Murgul Şavval Tepe, Rize-Vartar Yaylası'nda (2200 m), Artvin-Atila da **relik** halde rastlanır.
- Doğu Ladini ormanında, Orman Gülü ve Kuş Üvezi çalılıklarında. Botanik bahçesi ve parklarda süs bitkisi.

Betula medwediewii





Corylus avellana : Adi Fındık



Corylus avellana



Corylus avellana **Adi Fındık**

- 4–6 m, yaprak döken boylu çalı
- Sürgün, yaprak sık ve basit tüylü, çok sıralı sarmal- almaçlı
- Çift sıralı kaba dişli olan yaprak sivri uçlu, dip kısmı yürek gibi
- Mey. örtü çan, düzensiz dişli, yırtık, hemen hemen nus kadar
- Nus kupula tarafında tümüyle örtülmeyip, ucu açıkta kalmış,
- Lezzetli tohumlarından dolayı uzun yıllardır kültüre alınmıştır
- meşe, gürgen, kızılğaç ile birlikte tek tek ya da küçük gruplar.
- Karadeniz sahillerinde hem kültür, hem de doğal olarak yetişir.

Corylus avellana

