



KARADENİZ TEKNİK ÜNİVERSİTESİ MİMARLIK FAKÜLTESİ İÇ MİMARLIK BÖLÜMÜ

2023-2024 EĞİTİM ÖĞRETİM YILI BAHAR DÖNEMİ BİTİRME PROJESİ

ÖĞRENCİ SORULARI

ÇALIŞMA KONUSU: BUTİK OTEL

SORU-1: Verilen mekan, tasarım kararları doğrultusunda pencerelerin açılır kanatları, kanat sayıları ve modeli değiştirilebilir mi?

- Mevcut durumu ile kullanılacaktır.

SORU-2: Verilen mekan, tasarım kararları doğrultusunda çatı katının üst kısmı tente vb. elemanlarla kapatılabilir mi?

- Tasarımcının kararı doğrultusunda yarı açık mekan olarak kullanılabilir.

SORU-3: Verilen mekan, tasarım kararları doğrultusunda çatı katı cam bölücüler ile kapatılabilir mi?

- Tasarımcının kararı doğrultusunda yarı açık mekan olarak kullanılabilir.

SORU-4: Verilen mekan, tasarım kararları doğrultusunda mekanda mevcut ısıtma-soğutma sistemi var mı?

- İşleve uygun ısıtma - soğutma sisteminin tasarlanması beklenmektedir.

SORU-5: Verilen mekan, tasarım kararları doğrultusunda döşeme de tesisat için yükseltme yapılabilir mi?

- Mevcut durumu ile kullanılacaktır.

SORU-6: Verilen mekan, tasarım kararları doğrultusunda döşeme yükseltmeye izin verildiği takdirde düşey sirkülasyona (asansör ve merdiven) yükseltme müdahalesi yapılabilir mi? Yapılabilirse nasıl müdahale edebiliriz?

- Mevcut durumu ile kullanılacaktır.

SORU-7: Verilen mekan, tasarım kararları doğrultusunda mevcut zemin kat planlarında bulunan merdiven okunmuyor ve anlaşılmıyor. Merdivenin çıkış aksının gösterildiği yerde duvar gözüküyor. Sahanlıklarla merdiven arasındaki bağlantı net anlaşılmıyor. İşaretli alanda 9. Basamağın çıkış aksı ile 6.basamağın çıkış aksının olduğu alanda nasıl bir bağlantı bulunmaktadır? Merdivenle alakalı daha fazla bilgi verilebilir mi?

- Bodrum ve zemin kat planları birlikte değerlendirildiği takdirde bir sorun olmadığı anlaşılabilir.



SORU-8: Verilen mekan, tasarım kararları doğrultusunda cephede bulunan strüktürler makete işlenecek mi? İşlenecekse strüktürlü çizimler bizlerle paylaşılabilir mi?

- Verilen çizimler esas alınacaktır.

SORU-9: Verilen mekan, tasarım kararları doğrultusunda çatı katında ve/veya diğer kat balkonlarında cam balkon uygulaması yapabilir miyiz? Cephe karakteristiğine etki etmeyecek şekilde.

- Verilen çizimler esas alınacaktır.

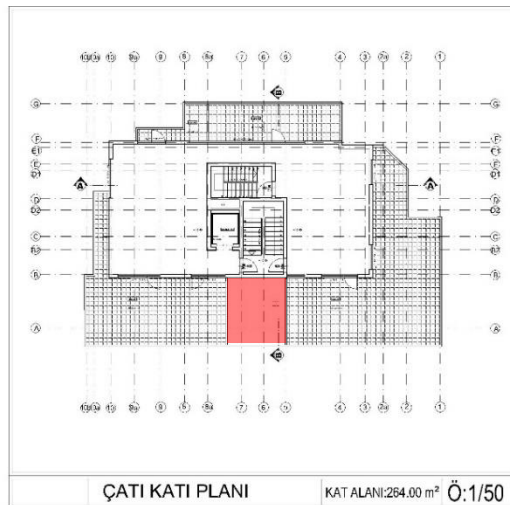
SORU-10: Verilen mekan, tasarım kararları doğrultusunda kat balkonları müdahale alanımızın içinde mi? Tasarım yapmamız bekleniyor mu?

- Mevcut durumu ile kullanılacaktır.

SORU-11: Verilen mekan, tasarım kararları doğrultusunda bodrum kattan zemin kata çıkan "L" merdivenin baş kurtarma mesafesi 172,65cm'e kadar düşüyor. Mevcut haliyle kabul mü ediyoruz?

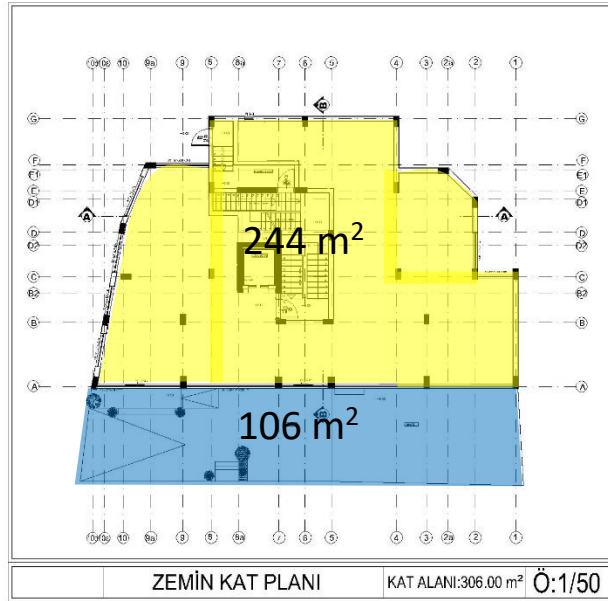
- Verilen çizimler esas alınacaktır.

SORU-12: Verilen mekan, tasarım kararları doğrultusunda çatı katında bulunan işaretli alan anlaşılmamış ve kesitte gösterilmemiştir. Alanla alakalı bilgi verilebilir mi?



- Soruda belirtilen alan teras alanına dahildir. Kullanımı tasarımcıya bırakılmıştır.

SORU-13: Verilen mekan, tasarım kararları doğrultusunda zemin kat alanı 306 m² olarak verilmiş lakin verilen dwg üzerinden yaptığımız ölçümler bu şekilde. Kullandığımız alan tam olarak neresi? Bahçenin bir kısmı dahil olarak verilmiş ölçü ise yetkimiz ne düzeyde?



- Soruda belirtilen 106 m²'lik alanın 1-7 aksları arası yarı açık mekan olarak kullanılabilir.