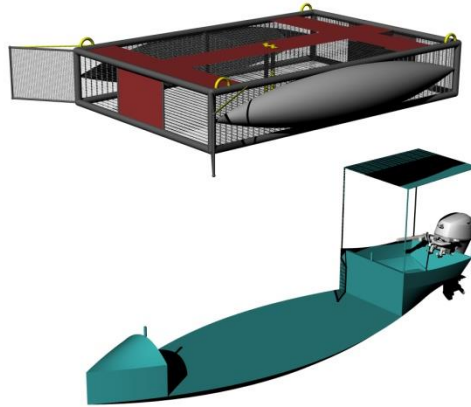
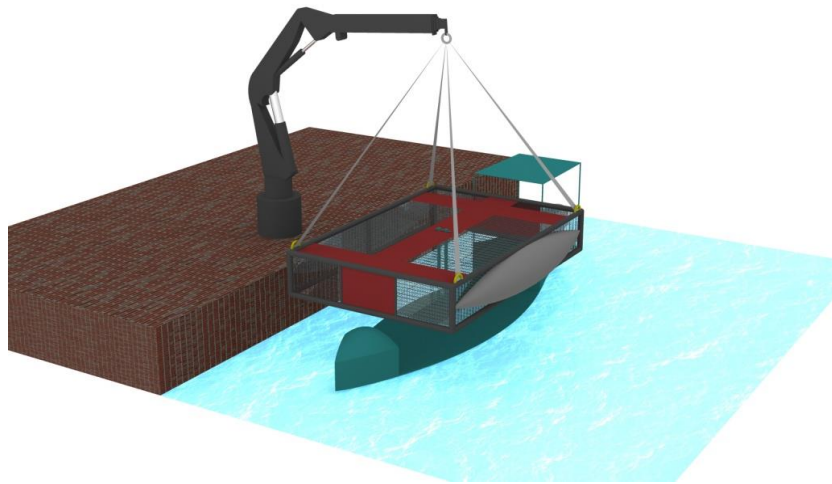
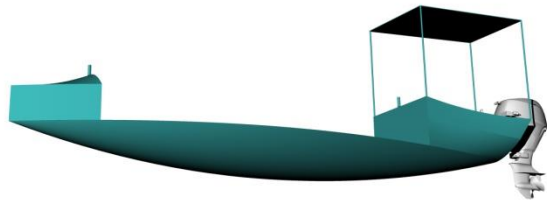
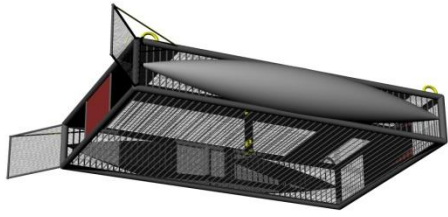


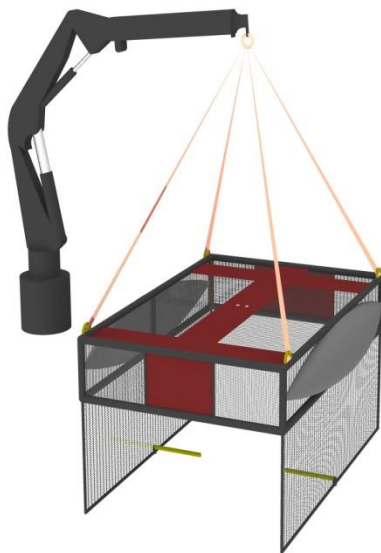
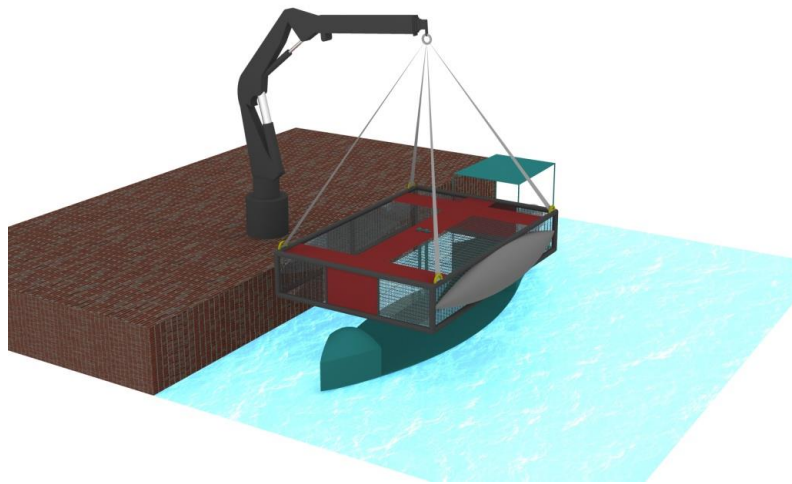
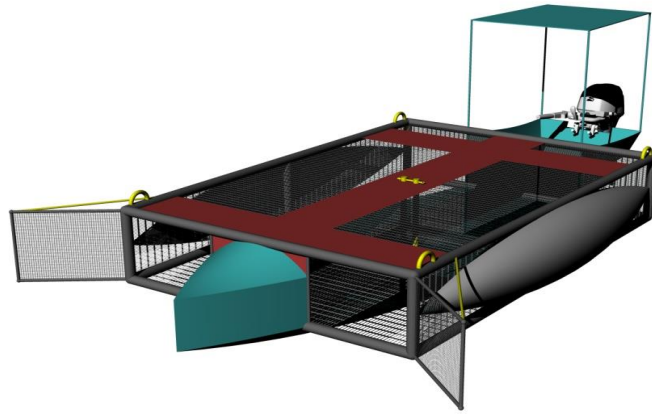
## DENİZ YÜZEYİNDEN ATIK TOPLAMA GEMİSİ

Deniz yüzeyinin barındırdığı çöplerden arındırılması için son dönemlerde bazı atılımlar gerçekleştirilmiş ve deniz yüzeyini temizleyecek cihaz ve gemiler tasarlanmıştır. Bu amaçla kullanılan gemiler genellikle zincirleme konveyör sistemi esasına dayalı biçimde çalışmakta olup bu sistemlerin üretim ve işletme maliyetleri yüksek, verimleri ise düşüktür. Önerilen deniz yüzeyi temizleme gemisi özgün formu ve üst kafes yapısı aracılığı ile deniz yüzeyinde bulunan çöpleri yüksek verim ve düşük enerji ile toplamaktadır. Ayrıca üst kafes yapısının gövdeden ayrılabilmesi ve çöpün alt kapaklardan boşaltılması ile atıklar transfer edilebilmektedir.

Deniz yüzeyini temizleme amacıyla kullanılan gemiler genellikle zincirleme konveyör sistemi esasına dayalı biçimde çalışmaktadır. Mevcut gemilerin karmaşık ve ileri teknoloji sistemleri içermesi sebebiyle üretim ve işletme maliyetleri yüksek düzeyde olup, arıza verme potansiyelleri yüksektir. İşletme maliyetleri yüksek olmasına rağmen deniz yüzeyinde taradıkları alan büyüklüğü ve topladıkları çöplerin miktarından dolayı, bahse konu gemilerde verimlilik düşüktür. Gemilerde çöpler deniz yüzeyinden konveyörler yardımı ile gemiye alınırken ya poşetleme yapılmakta, yada depolara dökülmektedir. Daha sonra kreynler ya da konveyörler sistemi ikincil bir işlem uygulanarak karaya aktarılmaktadır. Yukarıda sayılan sebeplerden dolayı mevcut deniz çöplerini temizleme gemilerine alternatif olarak üretim ve işletme maliyeti düşük, verimliliği yüksek, basit yapılı bir çöp temizleme gemisi tasarlanmıştır. Deniz yüzeyinin barındırdığı çöplerden arındırılması için son dönemlerde bazı atılımlar gerçekleştirilmiş ve deniz yüzeyini temizleyecek cihaz ve gemiler tasarlanmıştır. Bu amaçla kullanılan gemiler genellikle zincirleme konveyör sistemi esasına dayalı biçimde çalışmakta olup bu sistemlerin üretim ve işletme maliyetleri yüksek, verimleri ise düşüktür. Önerilen deniz yüzeyi temizleme gemisi özgün formu ve üst kafes yapısı aracılığı ile deniz yüzeyinde bulunan çöpleri yüksek verim ve düşük enerji ile toplamaktadır. Ayrıca üst kafes yapısının gövdeden ayrılabilmesi ve çöpün alt kapaklardan boşaltılması ile atıklar transfer edilebilmektedir.







## Tescilli patent ve faydalı modellerin tebrik belgeleri takdimi



