



# **KARADENİZ TEKNİK ÜNİVERSİTESİ**

## **OF TEKNOLOJİ FAKÜLTESİ**

**2013 YILI  
FAALİYET RAPORU**

**2014  
TRABZON**

İÇİNDEKİLER

BİRİM/ÜST YÖNETİCİ SUNUŞU.....	
I- GENEL BİLGİLER.....	
A- Misyon ve Vizyon.....	
B- Yetki, Görev ve Sorumluluklar.....	
C- İdareye İlişkin Bilgiler.....	
1- Fiziksel Yapı.....	
2- Örgüt Yapısı.....	
3- Bilgi ve Teknolojik Kaynaklar .....	
4- İnsan Kaynakları .....	
5- Sunulan Hizmetler .....	
6- Yönetim ve İç Kontrol Sistemi .....	
D- Diğer Hususlar .....	
II- AMAÇ ve HEDEFLER .....	
A- İdarenin Amaç ve Hedefleri .....	
B- Temel Politikalar ve Öncelikler .....	
C- Diğer Hususlar .....	
III- FAALİYETLERE İLİŞKİN BİLGİ VE DEĞERLENDİRMELER .....	
A- Mali Bilgiler .....	
1- Bütçe Uygulama Sonuçları .....	
2- Temel Mali Tablolara İlişkin Açıklamalar .....	
3- Mali Denetim Sonuçları .....	
4- Diğer Hususlar .....	
B- Performans Bilgileri .....	
1- Faaliyet ve Proje Bilgileri .....	
2- Performans Sonuçları Tablosu .....	
3- Performans Sonuçlarının Değerlendirilmesi .....	
4- Performans Bilgi Sisteminin Değerlendirilmesi .....	
5- Diğer Hususlar .....	
IV- KURUMSAL KABİLİYET ve KAPASİTENİN DEĞERLENDİRİLMESİ .....	
A- Üstünlükler .....	
B- Zayıflıklar .....	
C- Değerlendirme .....	
V- ÖNERİ VE TEDBİRLER .....	

**BİRİM YÖNETİCİ SUNUŞU :**

Fakültemizin nüvesini oluşturan Karadeniz Teknik Üniversitesi Of Teknik Eğitim Fakültesi Nisan 2004 yılında Bakanlar Kurulu kararı ile Of ilçesinde yapılmak üzere kurulmuştur. Of Teknik Eğitim Fakültesinin idari, akademik ve fiziki yapılanma çalışmaları devam ederken Yüksek Öğretim Kurulu, Türkiye'deki tüm Teknik Eğitim Fakültelerinin kapatılması ve yerlerine onların da işlevini görmesi yanında endüstrinin ihtiyaç duyduğu uygulama becerisi yüksek mühendisler yetiştirecek Teknoloji Fakültelerinin kurulması kararını almıştır. Bu bağlamda Bakanlar Kurulu'nca 02/11/2009 tarih ve 15546 sayılı karar ile Of Teknik Eğitim Fakültesi kapatılıp yerine Of Teknoloji Fakültesi kurulmuştur.

Fakültemizin yapılanması ile ilgili şimdiye kadar yürütülen çalışmalar aşağıdaki gibi özetlenebilir. Öncelikle temin edilen geçici dekanlık binası tamir ve tadil edilerek kullanıma açıldı. Fakülte yerleşkesi için yaklaşık 26 dönüm bedelsiz arsa sağlandı, fakülte inşaat projeleri çizdirildi, tapusu alınan arsa imara hazırlandı, 3 bölüm binası ve öğrenci sosyal tesislerinden oluşan fakülte yerleşkesinin, yaklaşık 30 bin metrekare kullanım alanına sahip kısmının yapımı için gerekli yaklaşık 14 milyon TL Milli Piyango İdaresi Genel Müdürlüğü'nden temin edildi, proje ihale edilerek KTÜ ile Milli Piyango İdaresi kontrollüğünde bölüm, atölye ve laboratuvar binalarının yapımı büyük oranda tamamlandı. Projenin bir parçası olan dekanlık hizmet binası yaklaşık 1 milyon TL'ye üniversite imkanları ile tamamlandı. Yerleşke alanının çevre projesi ihale edildi ve yapımı tamamlandı. Bunların yanında, yaklaşık 4.5 dönüm lojman arazisi hibe olarak temin edildi, projesi yapıldı ve Fakülte Derneği imkanları ile 60 daireli 3 bloktan oluşan lojmanın inşaatına başlandı. Ayrıca, yapılan girişimler üzerine, YURTKUR tarafından yerleşke alanına bitişik, on dönüm arazide 290 kişilik öğrenci yurdu ve sosyal tesisin yapımı bitirilerek öğrencilerimizin hizmetine sunulmuştur. Ekim 2011 tarihinde yeni yerleşkemize taşınıldı. 2013 yılı içerisinde öğrenci ve personelin kullanımı için 1 adet minyatür futbol, 1 adet tartan tenis ve 1 adet de basket-voleybol sahası yapılmıştır.

Fakültemiz bünyesinde İnşaat Mühendisliği Bölümü, Ağaç İşleri Endüstri Mühendisliği Bölümü, Yazılım Mühendisliği Bölümü ve Enerji Sistemleri Mühendisliği Bölümü olmak üzere dört bölüm açıldı. 2011-2012 eğitim-öğretim yılında Ağaç İşleri Endüstri Mühendisliği Bölümü ve İnşaat Mühendisliği Bölümlerimizde eğitim-öğretime başlandı. 2013-2014 eğitim-öğretim yılında da Enerji Sistemleri ve Yazılım Mühendisliği bölümlerimize öğrenci Kabul edilerek eğitim-öğretime başlandı. Fakültemizde şu anda 26 akademik ve 24 idari personel görev yapmaktadır.

Fakültemizin akademik yapılanma çalışmaları devam etmektedir. Fakültemizin sınıf, laboratuvar ve atölyelerinin eksik olan tefriş ve donanımlarının tamamlanmasına ve eksik olan bir bölüm bloğunun yapımına ihtiyaç vardır. Önümüzdeki dönemde kalite geliştirme ve akreditasyon çalışmalarına ağırlık verilmesi planlanmaktadır.

Saygılarımla.

Prof.Dr. Kenan GELİŞLİ  
Dekan

## I- GENEL BİLGİLER

### A. Misyon ve Vizyon

#### Misyon

Uluslararası düzeyde bilimsel ve teknolojik arařtırmalar yapmak, mesleki teknik orta öğretime güçlü eđiticiler yetiřtirmek ve endüstrinin ihtiya duyduđu uygulama becerisi yüksek mühendisler yetiřtirmektir.

#### Vizyon

Kaliteli mühendislik eğitimi vererek, teknolojik arařtırma ve geliřtirme faaliyetlerinde bulunarak, uluslararası programlara katılarak, üniversite-sanayi işbirliğini geliřtirerek güçlü bir mesleki ve teknik eğitim sistemine sahip olmaktır.

### B. Yetki, Görev ve Sorumluluklar

**Yetkiler:** YÖK'ün belirleyeceđi ölçütler dođrultusunda mühendisler yetiřtirmek.

**Görevler:** Teknoloji alanında eğitim-öđretim ve arařtırmalar yapmak.

**Sorumluluklar:** Bilimsel, akılcı, yaratıcı, ileri görüşlü, açık görüşlü, katılımcı, dinamik, yapıcı, girişimci, sorumluluk sahibi, sanayi ve iş yaşamının ihtiya duyduđu mühendisler yetiřtirmek, idari ve akademik personelin iş memnuniyetini en üst seviyeye çıkarmak, istenen arařtırmaları yapabilmek için gerekli alt yapıyı sağlamak.

## 1- Fiziksel Yapı

### 1.1. Karadeniz Teknik Üniversitesi Of Teknoloji Fakültesi Taşınmazlarının Dağılımı (\*)

Yerleşke Adı	Mülkiyet Durumuna Göre Taşınmaz Alanı (m <sup>2</sup> )			Toplam (m <sup>2</sup> )
	Üniversite	Maliye Haz.	Diğer	
OF TEKNOLOJİ FAK.	0	26000	0	26000

\*Merkez kampüsü dışında olan bütün birimler dolduracaktır.

\*İdari ve Mali İşler Daire Başkanlığı Üniversite genelinin bilgisini de verecektir.

### 1.2. Karadeniz Teknik Üniversitesi Of Teknoloji Fakültesi Kapalı Alanların Dağılımı (\*)

BİRİMLER	MEVCUT FİZİKİ KAPALI ALANLAR m <sup>2</sup>							TOPLAM m <sup>2</sup>	
	İDARİ ALANLAR (Akademik ve İdari Personel alanları)		EĞİTİM ALANLARI		SOSYAL ALANLAR m <sup>2</sup>	SİRKİL ASYON ALANI m <sup>2</sup>	SPOR ALANLARI		
	(Akademik)	(İdari)	DERSLİK m <sup>2</sup>	LABORA. m <sup>2</sup>			AÇIK SPOR TESİS. m <sup>2</sup>		KAPALI SPOR TES. m <sup>2</sup>
OF TEKNOLOJİ FAK.	1200	900	3500	4000			1800		

\*Tüm birimler kendi alanlarını dolduracaktır.

\*Üniversite geneline ait bilgiyi Yapı İşleri ve Teknik Daire Başkanlığı verecektir.

### 1.3. Taşıtlar ve Taşınır Malzeme Listesi

#### 1.3.1. Taşıtlar

Taşıtın Cinsi/Diferansiyeli	Adet
1996 MODEL KARTAL TAXİ	1
<b>TOPLAM</b>	<b>1</b>

\*Yapı İşleri ve Teknik Daire Başkanlığınca doldurulacaktır.

## 1.3.2. Taşınır Malzeme Listesi

Hesap Kodu	I. Düzey Kodu	II. Düzey Kodu	DAYANIKLI TAŞINIRLAR	Ölçü Birimi	Miktar
253			<b>Tesis, Makine ve Cihazlar</b>		
253	1		Tesisler Grubu		
253	1		Taşınmaz olarak değerlendirildiğinden Taşınır Kod Listesine alınmamıştır. Sadece muhasebe detay hesap planlarında yer alacaktır.		
253	2		Makineler ve Aletler Grubu		
253	2	1	Tarım ve Ormancılık Makineleri ve Aletleri		
253	2	2	İnşaat Makineleri ve Aletleri		
253	2	3	Atölye Makineleri ve Aletleri		
253	2	4	İş Makineleri ve Aletleri		
253	2	5	Güç Elektroniği ve Basınçlı Makineler ile Aletleri		
253	2	6	Posta Makineleri		
253	2	7	Paketleme Makineleri		
253	2	8	Etiketleme ve Numaralandırma Makineleri		
253	2	9	Ayırma, Sınıflandırma Makineleri		
253	2	10	Matbaacılıkta Kullanılan Makine ve Aletler		
253	3		Cihazlar ve Aletler Grubu		
253	3	1	Yıkama, Temizleme ve Ütüleme Cihaz ve Araçları		
253	3	2	Beslenme/Gıda ve Mutfak Cihaz ve Aletleri		
253	3	3	Kurtarma Amaçlı Cihaz ve Aletler		
253	3	4	Ölçüm, Tartı, Çizim Cihazları ve Aletleri		
253	3	5	Tıbbi ve Biyolojik Amaçlı Kullanılan Cihazlar ve Aletler		
253	3	6	Araştırma ve Üretim Amaçlı Cihazları ve Aletleri	Adet	1
253	3	7	Müzik Aletleri ve Aksesuarları		
253	3	8	Spor Amaçlı Kullanılan Cihaz ve Aletler		
255			<b>Demirbaşlar Grubu</b>		
255	1		Döşeme ve Mefruşat Grubu		
255	1	1	Döşeme Demirbaşları		
255	1	2	Temsil ve Tören Demirbaşları	Adet	2
255	1	3	Koruyucu Giysi ve Malzemeler		
255	1	4	Seyahat, Muhafaza ve Taşıma Amaçlı Demirbaş Niteliğindeki Taşınırlar		
255	1	5	Hastanede Kullanılan Demirbaş Niteliğindeki Taşınırlar		
255	2		Büro Makineleri Grubu		
255	2	1	Bilgisayarlar ve Sunucular	Adet	85
255	2	2	Bilgisayar Çevre Birimleri	Adet	12
255	2	3	Tekser ve Çoğaltma Makineleri	Adet	2
255	2	4	Haberleşme Cihazları	Adet	118
255	2	5	Ses, Görüntü ve Sunum Cihazları	Adet	26
255	2	6	Aydınlatma Cihazları		
255	2	99	Diğer Büro Makineleri ve Aletleri Grubu	Adet	3
255	3		Mobilyalar Grubu		
255	3	1	Büro Mobilyaları	Adet	1024
255	3	2	Misafirhane, Konaklama ve Barınma Amaçlı Mobilyalar	Adet	82
255	3	3	Kafeterya ve Yemekhane Mobilyaları		
255	3	4	Bebek ve Çocuk Mobilyası ve Aksesuarları		
255	3	5	Seminer ve Sunum Amaçlı Ürünler	Adet	23
255	4		Beslenme/Gıda ve Mutfak Demirbaşları Grubu		
255	8	1	Eğitim Mobilyaları	Adet	918
255	9	2	Spor Salonlarında Kullanıl Demirbaşlar	Adet	4
255	99	1	Seyyar Kulube,Kabin,Büfe,Sandık ve Kafesler	Adet	1

\*İdari ve Mali İşler Daire Başkanlığı Üniversite geneli bilgilerini dolduracak.

\*İlgili birimler kendi bilgilerini girerken kendi mevcutlarına göre tabloya satır ekleyip çıkararak dolduracaklar.

**1.4. Eğitim Alanları**

Adı	Sayısı (Adet)	Alanı (m2)	Toplam Kapasite (Kişi)
Sınıf	18	3500	1350
Anfi	3	900	600
Bilgisayar Laboratuvarı	4	700	300
Araştırma Laboratuvarı	0	0	0
Diğer Laboratuvarlar	12	1950	720
Atölye	8	1350	400
<b>Toplam</b>	<b>45</b>	<b>8400</b>	<b>3370</b>

**1.4.1. Dersliklerin Teknolojik Donanımı**

Derslik Sayısı (Anfi+Sınıf)	Projeksiyon Cihazı Olan Derslik sayısı	Dersliklerdeki Projeksiyon Cihazı Oranı (Projeksiyon Cihazı Olan Derslik Sayısı /Derslik Sayısı)*100	Akıllı Tahta Olan Derslik Sayısı	Dersliklerdeki Akıllı Tahta Oranı (Akıllı Tahtası Olan Derslik Sayısı /Derslik Sayısı )*100
<b>12</b>	<b>7</b>	<b>7/12=58</b>	<b>0</b>	<b>0</b>

\*Tüm birimler tarafından dolduracaktır.

**1.5. Sosyal Alanlar****1.5.1. Yemekhaneler, Kantinler ve Kafeteryalar**

Yemekhaneler, Kantinler ve Kafeteryalar			
Bölümler	Sayısı (Adet)	Kapalı Alanı (m <sup>2</sup> )	Kapasitesi (Kişi)
Öğrenci Yemekhanesi	1	400	300
Personel Yemekhanesi			
Kantin	1	350	200
Kafeterya			
<b>TOPLAM</b>	<b>2</b>	<b>750</b>	<b>500</b>

\*Üniversite geneline ait bilgiyi Sağlık Kültür ve Spor Daire Başkanlığı ile İdari ve Mali İşler Daire Başkanlığı verecektir.

**1.5.2. Eğitim ve Dinlenme Tesisleri / Misafirhaneler**

Sosyal Tesisler			
Tesisin Adı	Oda Sayısı	Yatak Sayısı	Toplam Kapalı Alan (m <sup>2</sup> )
	0	0	0
	0	0	0

\*Sağlık Kültür ve Spor Daire Başkanlığı dolduracaktır.

**1.5.3. Öğrenci Yurtları (\*)**

	Yatak Sayısı 1	Yatak Sayısı 2	Yatak Sayısı 3 - 4	Yatak Sayısı 5 - Üzeri
Oda Sayısı				
Alanı m2				

**1.5.4. Lojmanlar (\*)**

Lojmanlar						
	1 Odalı	2 Odalı	3 Odalı	Diğerleri	Kapalı Alan m <sup>2</sup>	TOPLAM
<b>Boş</b>	0	0	0	0	0	0
<b>Dolu</b>	0	0	0	0	0	0
<b>TOPLAM</b>						

\*Merkez kampüsü dışında olan birimler dolduracaktır.

\*İdari ve Mali İşler Daire Başkanlığı Üniversite genelinin bilgisini de verecektir.

**1.5.5. Spor Tesisleri**

SPOR TESİSLERİ				
Kampüs	Bölümler	Sayısı(adet)	Alan (m <sup>2</sup> )	Oturma Kapasitesi
	<b>Kapalı Tesisler</b>			
	Tenis kortu			
	Spor salonu			
	Badminton salonu			
	Masa Tenisi salonu			
	Squash			
	Fitness			
	<b>Açık Tesisler</b>			
	Voleybol			
	Basketbol			
	Tenis			
	Yüzme Havuzu			
	Futbol stadı			
	Minyatür Futbol sahaları			
	<b>TOPLAM</b>			

\*Sağlık Kültür ve Spor Daire Başkanlığınca doldurulacaktır.

**1.5.6. Kongre ve Kültür Merkezleri/Çok Amaçlı Salonlar**

KONGRE VE KÜLTÜR MERKEZLERİ -ÇOK AMAÇLI SALONLAR		
Adı	Kapasitesi (Kişi)	Alanı (m <sup>2</sup> )

**1.5.7. Diğer Sosyal Faaliyetler (\*)**

Bölümler	Sayısı	Alanı (m <sup>2</sup> )	Kapasitesi
<b>Sinema Salonu</b>			
<b>Mezun Öğrenciler Derneği</b>			
<b>Öğrenci Kulüpleri (*)</b>			

\*Sağlık Kültür ve Spor Daire Başkanlığınca doldurulacaktır.



**1.6. Hizmet Alanları****1.6.1. Akademik Personel Hizmet Alanları**

	Sayısı(Adet)	Alanı(m <sup>2</sup> )	Kullanan Sayısı (Kişi)
Çalışma Odası	70	1200	26
<b>Toplam</b>	<b>70</b>	<b>1200</b>	<b>26</b>

\*1.2 Kapalı alanların Dağılımı ile ilgili tablodaki verilerle çelişmemeli.

**1.6.2. İdari Personel Hizmet Alanları**

	Sayısı (Adet)	Alanı (m <sup>2</sup> )	Kullanan Sayısı
Servis	5	300	10
Çalışma Odası	35	600	14
<b>Toplam</b>	<b>40</b>	<b>900</b>	<b>24</b>

\*1.2 Kapalı alanların Dağılımı ile ilgili tablodaki verilerle çelişmemeli.

**1.6.3. Kütüphane Hizmet Alanları (\*)**

		Sayısı (Adet)	Alanı (m <sup>2</sup> )	Kapasite (Kişi)
Kitap Salonu	Serbest Okuma S.			
	Kütüphane İçi S.			
Sürekli Yayınlar Arşivi				
Tarih Araştırma Kitaplığı				
Katologlama				
Referans Birimi				
Ödünç Verme Birimi				
Bilgi Tarama Birimi				
Tezler Odası				
Cilt Atölyesi				
<b>Toplam</b>				

\*Kütüphane ve Dokümantasyon Daire Başkanlığınca doldurulacaktır.

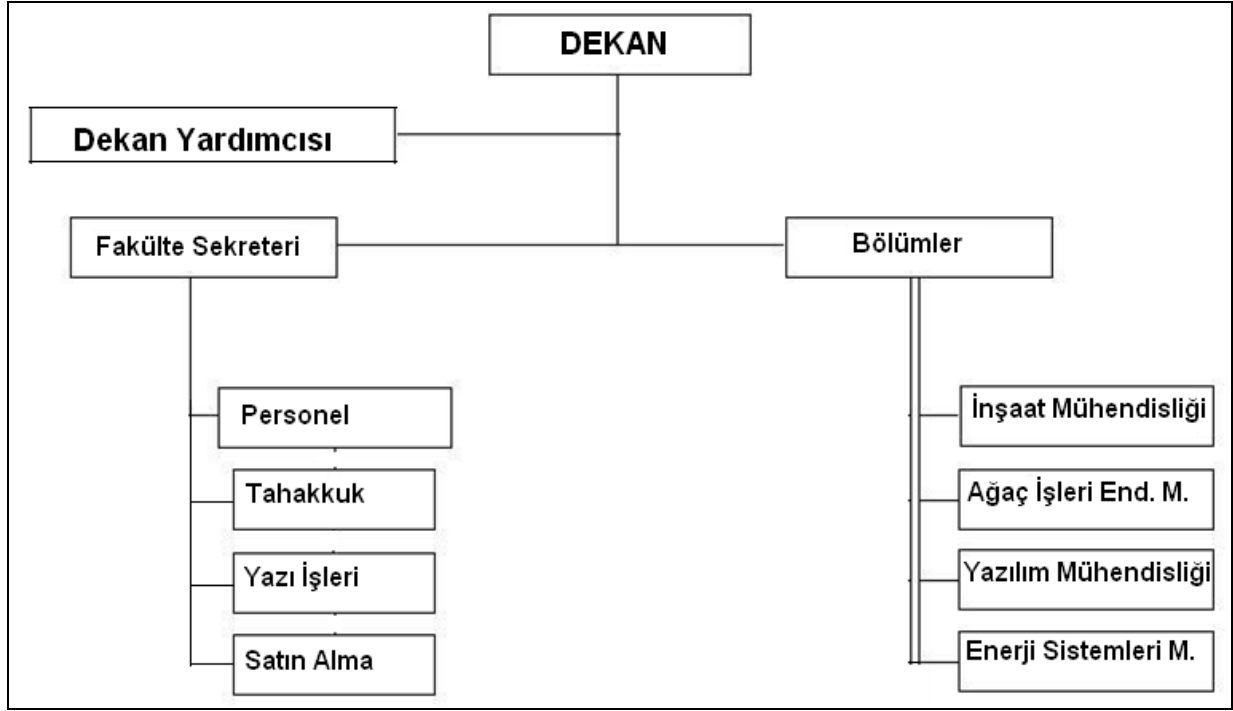
**1.7. Hastane Alanları (\*)**

Hastane Alanları		
Birim		
	Sayı (Adet)	Kapalı Alan(m <sup>2</sup> )
Acil Servis		
Yoğun Bakım		
Ameliyathane		
Klinik		
Laboratuvar		
Radyoloji Alanı		
Eczane		
Nükleer Tıp Alanı		
Mutfak		
Çamaşırhane		
Teknik Servis		
Kazan Dairesi		
Poliklinikler		
İdari Bürolar		
Klima Daireleri		
Radyasyon Onk.Ünit.		
Hemodiyaliz		
Yemekhaneler		

BİRİM FAALİYET RAPORU		2013
Başhekimlik		
Depo		
Temel Tıp Bilimleri Eski Binası		
Ortak Alanlar		
Radyoloji Departmanı		
Mrk.Sterilizasyon Ünit.+Tüp Bebek		
Ünit.Mrk.Otomasyon Depo Binası		
TOPLAM		

Farabi Hastanesi ve Diş Hekimliği Fakültesince doldurulacaktır.

## 2- Örgüt Yapısı



## 3- Bilgi ve Teknolojik Kaynaklar

### 3.1. Yazılımlar ve Bilgisayarlar

Cinsi	İdari Amaçlı (Adet)	Eğitim Amaçlı (Adet)	Araştırma Amaçlı (Adet)	Toplam
Yazılım	0	0	0	0
Masa Üstü Bilgisayar	15	51	9	75
Taşınabilir Bilgisayar	1	0	7	8

\*Verilecek sayılar edinme şekline bakılmaksızın taşınır kayıtları altında yer alan sayılar yazılacak

### 3.2. Kütüphane Kaynakları

Kütüphane Kaynakları						
Bölümü	Kitap (Basılı kitap)	Periyodik Yayın (Basılı Dergi)	Elektronik Yayın		Diğerleri (cd ve dvd)	TOPLAM
			e-kitap	e-dergi		
Tıp						
Fen Bilimleri						
Sosyal bilimler						
Diğerleri						
<b>TOPLAM</b>						

\* Tablo Kütüphane ve Dokümantasyon Daire Başkanlığınca doldurulacaktır.

### 3.3. Diğer Bilgi ve Teknolojik Kaynaklar

Cinsi	İdari Amaçlı (Adet)	Eğitim Amaçlı (Adet)	Araştırma Amaçlı (Adet)
Akıllı Tahta			
Projeksiyon	1	7	
Slayt makinesi			
Tepegöz			
Episkop			
Barkot Okuyucu	1		
Baskı makinesi			
Fotokopi makinesi	2		
Faks			
Fotoğraf makinesi			
Kameralar			
Televizyonlar	1		
Tarayıcılar			
Müzik Setleri			
Mikroskoplar			
DVD ler			

## 4- İnsan Kaynakları(\*)

### 4.1. Akademik Personel

	Kadroların Doluluk Oranına Göre		
	Dolu	Boş	Toplam
Profesör			
Doçent	2		2
Yrd. Doçent	11		11
<b>Öğretim Üyeleri Toplamı</b>			
Öğretim Görevlisi	7		7
Okutman			
Çevirici			
Eğitim-Öğretim Planlamacısı			
Araştırma Görevlisi	7		7
Uzman			
<b>Öğretim Üyesi Dışındaki Akademik Personel Toplamı</b>			
<b>Genel TOPLAM</b>	<b>27</b>		<b>27</b>

### 4.2. Yabancı Uyruklu Akademik Personel

Yabancı Uyruklu Öğretim Elemanları		
Unvan	Geldiği Ülke	Çalıştığı Bölüm
Profesör		
Doçent		
Yrd. Doçent		
Öğretim Görevlisi		
Okutman		
Uzman		

<b>BİRİM FAALİYET RAPORU</b>		<b>2013</b>
<b>Toplam</b>		

#### 4.3. - Diğer Üniversitelerde Görevlendirilen Akademik Personel (2547 16.md.dahil)

<b>Diğer Üniversitelerde Görevlendirilen Akademik Personel</b>		
<b>Unvan</b>	<b>Bağlı Olduğu Bölüm</b>	<b>Görevlendirildiği Üniversite</b>
Profesör		
Doçent		
Yrd. Doçent		
<b>Toplam</b>		

#### 4.4. Başka Üniversitelerden Üniversitemizde Görevlendirilen Akademik Personel

<b>Başka Üniversitelerden Üniversitemizde Görevlendirilen Akademik Personel</b>			
<b>Unvan</b>	<b>Çalıştığı Fakülte/Yüksekokul -Bölüm</b>	<b>Geldiği Üniversite</b>	<b>Kişi Sayısı</b>
Profesör			
Doçent			
Yrd. Doçent			
Öğretim Görevlisi			
<b>Toplam</b>			

#### 4.5. Akademik Personelin Yaş İtibariyle Dağılımı

<b>Akademik Personelin Yaş İtibariyle Dağılımı</b>						
	21-25 Yaş	26-30 Yaş	31-35 Yaş	36-40 Yaş	41-50 Yaş	51- Üzeri
<b>Kişi Sayısı</b>	<b>4</b>	<b>7</b>	<b>13</b>	<b>3</b>		
<b>Yüzde</b>	<b>14,8</b>	<b>26</b>	<b>48</b>	<b>11,2</b>		

#### 4.6. İdari Personel

<b>İdari Personel (Kadroların Doluluk Oranına Göre)</b>			
	<b>Dolu</b>	<b>Boş</b>	<b>Toplam</b>
Genel İdari Hizmetleri	7		7
Sağlık Hizmetleri Sınıfı			
Teknik Hizmetleri Sınıfı			
Eğitim ve Öğretim Hizmetleri sınıfı			
Avukatlık Hizmetleri Sınıfı			
Din Hizmetleri Sınıfı			
Yardımcı Hizmetli	2		2
<b>Toplam</b>	<b>9</b>		<b>9</b>

**4.7. İdari Personelin Eğitim Durumu**

İdari Personelin Eğitim Durumu					
	İlköğretim	Lise	Ön lisans	Lisans	Yüksek L.ve Doktora
<b>Kişi Sayısı</b>	3	1	1	4	
<b>Yüzde</b>	33,5	11	11	44,5	

**4.8. İdari Personelin Hizmet Süreleri**

İdari Personelin Hizmet Süresi						
	1 - 3 Yıl	4 - 6 Yıl	7 - 10 Yıl	11 - 15 Yıl	16 - 20 Yıl	21 - Üzeri
<b>Kişi Sayısı</b>	2	2	1	1	0	3
<b>Yüzde</b>	22	22	11	11	0	34

**4.9. İdari Personelin Yaş İtibariyle Dağılımı**

İdari Personelin Yaş İtibariyle Dağılımı						
	21-25 Yaş	26-30 Yaş	31-35 Yaş	36-40 Yaş	41-50 Yaş	51 - Üzeri
<b>Kişi Sayısı</b>	0	0	3	2	3	1
<b>Yüzde</b>	0	0	33,5	22	33,5	11

**4.10. Personelin Cinsiyet Dağılımı**

Kadın Erkek Personel Dağılımı Sayıları *					
	Kadın	Erkek	Toplam	K %	E %
<b>Akademik Personel</b>	11	16	27	41	59
<b>İdari Personel</b>	5	19	24	21	79
<b>TOPLAM</b>	16	35	51	31	69

**4.11. İşçiler**

İşçiler (Çalıştıkları Pozisyonlara Göre)			
	Dolu	Boş	Toplam
<b>Sürekli İşçiler</b>	1		1
<b>Vizeli Geçici İşçiler (adam/ay)</b>	15		15
<b>Toplam</b>	16		16

**4.12. Sürekli İşçilerin Hizmet Süreleri**

Sürekli İşçilerin Hizmet Süresi						
	1 - 3 Yıl	4 - 6 Yıl	7 - 10 Yıl	11 - 15 Yıl	16 - 20 Yıl	21 - Üzeri
<b>Kişi Sayısı</b>	0	0	0	1	0	0
<b>Yüzde</b>	0	0	0	100	0	0

**4.13. Sürekli İşçilerin Yaş İtibariyle Dağılımı**

Sürekli İşçilerin Yaş İtibariyle Dağılımı						
	21-25 Yaş	26-30 Yaş	31-35 Yaş	36-40 Yaş	41-50 Yaş	51- Üzeri
Kişi Sayısı	0	0	0	0	1	
Yüzde	0	0	0	0	100	

**5- Sunulan Hizmetler****5.1. Eğitim Hizmetleri****5.1.1. Öğrenci Sayıları (\*)**

Öğrenci Sayıları									
Birim Adı	I. Öğretim			II. Öğretim			Toplam		Genel Toplam
	Erkek	Kız	Top.	E	K	Top.	Erkek	Kız	
Fakülteler	191	77					191	77	268
Yüksekokullar									
Enstitüler									
Meslek Yüksekokulları									
Toplam									

**5.1.2. Yabancı Dil Hazırlık Sınıfı Öğrenci Sayıları**

Yabancı Dil Eğitimi Gören Hazırlık Sınıfı Öğrenci Sayıları ve Toplam Öğrenci Sayısına Oranı								
Birim Adı	I. Öğretim			II. Öğretim			I. ve II. Öğretim Toplamı(a)	Yüzde*
	E	K	Top.	E	K	Top.	Sayı	
Fakülteler								
Yüksekokullar								

\*Yabancı dil eğitimi gören öğrenci sayısının toplam öğrenci sayısına oranı (Yabancı dil eğitimi gören öğrenci sayısı/Toplam öğrenci sayısı\*100)

**5.1.3. Öğrenci Kontenjanları**

Öğrenci Kontenjanları ve Doluluk Oranı				
Birim Adı	ÖSS Kontenjanı	ÖSS sonucu Yerleşen	Boş Kalan	Doluluk Oranı
Fakülteler	153	148	5	97
Yüksekokullar				
Meslek Yüksekokulları				
Toplam				

## 5.1.4. Yüksek Lisans ve Doktora Programları

Enstitülerdeki Öğrencilerin Yüksek Lisans (Tezli/ Tezsiz) ve Doktora Programlarına Dağılımı					
Birim Adı	Program Sayısı	Yüksek Lisans Yapan Sayısı		Doktora Yapan Sayısı	Toplam
		Tezli	Tezsiz		
<b>Toplam</b>					

## 5.1.5. Yabancı Uyruklu Öğrenciler

Yabancı Uyruklu Öğrencilerin Sayısı ve Bölümleri			
	Kadın	Erkek	Toplam
Fakülteler	2	4	6
Yüksekokullar			
Enstitüler			
Meslek Yüksekokulları			
<b>Toplam</b>			

Yabancı Uyruklu Öğrenci Bilgileri					
ÜLKE	Fakülteler	Yüksekokullar	Enstitüler	Meslek Yüksekokulları	Toplam
Türkmenistan	2	0	0	0	2
Azerbaycan	3	0	0	0	3
Yunanistan	1	0	0	0	1

## 5.1.6. Engelli öğrenci Sayıları

	Engelli Öğrenci Sayıları		
	Erkek	Kız	Toplam
<b>Önlisans/Lisans/Yükseklisans</b>			

## 5.1.7. Alanlarına göre öğrenci sayıları

Öğrenci Sayıları			
Birim Adı	Ön lisans	Lisans	Yüksek Lisans
Doğa ve Mühendislik Bilimleri Programları Toplam Öğrenci Sayısı		268	
Beşeri ve Sosyal Bilimler Programları Toplam Öğrenci Sayısı			
Sağlık Bilimleri Programları Toplam Öğrenci Sayısı			
<b>Toplam</b>		268	

**5.1.8. 2013 Erasmus – Farabi - Mevlana Programı Hareketliliği**

	Erasmus P.	Farabi P.	Mevlana P.
İkili Anlaşma Yapılan Yükseköğretim Kurumu Sayısı			
Ülke Sayısı			
Giden Öğrenci Sayısı			
Gelen Öğrenci Sayısı			
Öğretim Elemanı Sayısı			
Ulusal Değişim Programlarına dahil olan program sayısı			

\*Dış İlişkiler Ofisi tarafından doldurulacak.

**5.1.9. 2013 Sürekli Eğitim ve Uzaktan Eğitim Merkezi Faaliyetleri**

	SAYISI
SEM tarafından açılan topluma yönelik sertifikasyon programı	
SEM tarafından düzenlenen topluma yönelik eğitimlerdeki katılımcı	
UZEM tarafından düzenlenen hizmetiçi eğitim	
UZEM tarafından düzenlenen hizmetiçi eğitime katılım sayısı	

\*SEM ve UZEM tarafından doldurulacak.

**5.2. Sağlık Hizmetleri**

	YATAK SAYISI	HASTA SAYISI	TETKİK SAYISI
ACİL SERVİS HİZMETLERİ			
YOĞUN BAKIM			
KLİNİK			
AMELİYAT SAYISI			
POLİKLİNİK HASTASI SAYISI			
LABORATUAR HİZMETLERİ			
RADYOLOJİ ÜNİTESİ HİZMETLERİ			
NÜKLEER TIP BÖLÜMÜNDE VERİLEN HİZMETLER			
<b>MEDİKO SOSYAL POLİKLİNİK HASTA SAYISI</b>			

\*Farabi Hastanesi ve Dış Hekimliği dolduracak ve yapılan sağlık hizmetleri açıklanacak.



### 5.3. Sosyal Hizmetler

#### 5.3.1. Barınma Hizmetleri (Sağlık Kültür Daire Başkanlığı ve barınma hizmeti veren birimler)

BARINMA HİZMETİNDEN YARARLANAN ÖĞRENCİ SAYILARI	
Üniversitemiz yurtlarında kalan öğrenci sayı	
Kredi ve Yurtlar Kurumunun yurtlarında kalan öğrenci sayısı	<b>198</b>
Barınma desteği verilen Yabancı öğrenci sayısı	

\*Sağlık Kültür Daire Başkanlığı ve barınma hizmeti veren birimler

#### 5.3.2. Beslenme Hizmetleri

Öğrenciye ve Personele Sunulan Yemek Hizmetleri			
	Yenilen Yemek Sayısı	Öğrenci/Personel Sayısı	Öğrenci/personel başına düşen öğün sayısı
Öğrenci			
Personel			
<b>Toplam</b>			

\*Sağlık Kültür Daire Başkanlığı ve barınma hizmeti veren birimler

### 5.4. Kültür Hizmetleri

(İlgili Birimler yaptıkları Tiyatro-sahne sanatları,halk oyunları ve konser gibi kültürel faaliyetler hakkında bilgileri yazacak. Sağlık Kültür Spor Daire B. Üniversite geneline ilişkin bilgi verecektir)

Kütüphane ve Dokümantasyon D.B. yıl içerisinde kütüphane hizmet anlayışı ile ilgili açıklama yapacak.

Kütüphane Kullanım Oranları		
Kütüphaneden Yararlanan Kişi Sayısı	Ödünç Verilen Kitap sayısı	Ödünç Kitap Verilen Kişi Sayısı

\*Kütüphane ve Dokümantasyon Daire Başkanlığı Dolduracak.

### 5.5. Spor Hizmetleri

\*Sağlık Kültür Spor Daire Başkanlığı Üniversite içi ve Üniversiteler arası sportif etkinlikler, organizasyonlar, başarılar hakkında bilgi verecek.

**II- AMAÇ ve HEDEFLER****A-Birimin Amaç ve Hedefleri**

<b>Stratejik Amaçlar</b>	<b>Stratejik Hedefler</b>
<i>Eğitim-Öğretimin Kalitesini Geliştirmek</i>	1.1. Akademik ve İdari Kadroyu geliştirmek 1.2. Alanında uzman kişiler çağrılarak seminerler verilmesi 1.3. Öğretim üyelerinin yurt dışı öğretim hareketliliğine katılımı 1.4. Erasmus çerçevesinde öğrenci gönderilmesi için altyapı çalışmaları 1.5. Staj imkanlarının sağlanması girişimi, büyük firmalara heyet ziyareti. 1.6. Teknik gezi planlamaları
<i>Araştırma Kapasitesini Geliştirmek ve Teşvik Etmek</i>	2.1. Mevcut laboratuvar kullanımı ve geliştirilmesi 2.2. Merkez kampus laboratuvar kullanım olanaklarının sağlanması girişimi 2.3. Fakülte kütüphanesini oluşturmak, öğrencilere merkezi kütüphaneye online erişim imkanı sağlamak 2.4. Ulusal ve uluslararası proje yarışmalarına katılım sağlamak
<i>Kaynakların Geliştirilmesi, Şeffaf, Hesap verebilir Yönetim ve İnsan Odaklı Yapılanmayı Sağlamak</i>	3.1. Hizmet içi eğitim seminerleri vermek
<i>Finansal Kaynakların Geliştirilmesi</i>	4.1. Proje geliştirme 4.2. Döner sermaye hizmetlerinin tanıtımının yapılarak tesisi
<i>Toplumsal Hizmetleri Geliştirmek</i>	5.1. Of Kaymakamlığı, Of Belediyesi ve sivil toplum kuruluşlarıyla birlikte, bölümlerimizin alanları ile ilgili eğitim kurslarının planlanması 5.2. Bölgemizdeki kuruluşlarla ortak projeler yapma, danışmanlık hizmetleri sunulması
<i>Uluslararası Tanınırlığımızı Artırmak</i>	6.1. Yenilenebilir Enerji Kaynakları konusunda geleneksel hale gelmiş bir Uluslar arası konferansın fakültemiz organizasyonu altında KTÜ ana kampus de gerçekleştirilmesi. 6.2. Uluslar arası yayın ve proje girişimlerinin artırılması

**B-Temel Politikalar ve Öncelikler**

Öncelik 1: Fiziki alanın iyileştirilmesi. Bu kapsamda;

- Derslik, atölye ve laboratuvarların kurulması
- Lojmanların yapılması

Öncelik 2: İnsan kaynaklarının geliştirilmesi. Bu kapsamda;

- Öğretim elemanlarının sayısının artırılması
- İdari personelin sayısının artırılması

Öncelik 3: Eğitim ve öğretim faaliyetlerini başlatarak etkinleştirmek. Bu kapsamda;

- Kurulan bölümlerin öğretim elemanı kadrosunu tamamlanması
- Yeni bölümlerin açılarak öğrenci alımına başlanması

Öncelik 4: Finansal kaynakların artırılması

Fakülte bölümlerine ait atölyelerde piyasada gereksinim duyulan özel ürün üretmek, danışmanlık hizmetleri vermek ve döner sermaye projeleri yapmak.

Öncelik 5: Araştırmaların nitelik ve etkinliğinin artırılması. Bu kapsamda;

- Araştırmacıların uluslar arası düzeyde bilimsel projeler ve araştırmalar yapmasını sağlamak.
- Gerekli laboratuvarları oluşturmak.
- Kampüsteki kütüphanede Teknoloji Fakültesi'ne ait kitapların bulunduğu bir bölüm oluşturmak.

Öncelik 6: Kurumsal gelişimin sağlanması

Öncelik 7: Topluma açıklık ve toplum hizmetlerinin geliştirilmesi. Bu kapsamda;

- Kamu ve özel kuruluşları bilgilendirmek

Öncelik 8: Sosyal yardımlaşma, dayanışma ve iletişimin artırılması

**III- FAALİYETLERE İLİŞKİN BİLGİ VE DEĞERLENDİRMELER****A-Mali Bilgiler****1- Bütçe Uygulama Sonuçları****1.1. Bütçe Giderleri**

FONKSİYONEL DÜZEYDE 2013 ÖDENEK KULLANIM DURUMU				
Fonksiyonel Kodu	BÜTÇE GİDERİNİN TÜRÜ	BAŞLANGIÇ ÖDENEĞİ	HARCAMA	H/Ö Oranı %
01	Genel Kamu Hizmetleri			
02	Savunma Hizmetleri			
03	Kamu Düzeni ve Güvenlik Hizmetleri			
07	Sağlık Hizmetleri			
08	Dinlenme, Kültür ve Din Hizmetleri			
09.4.1	Eğitim Hizmetleri	1.046.800	1.358.634	130
	<b>GENEL TOPLAM</b>	<b>1.046.800</b>	<b>1.358.634</b>	<b>130</b>

\*% Oranı (Harcama/Bütçe Başlangıç ödeneği) X 100 olarak hesaplanacaktır

EKONOMİK DÜZEYDE 2013 ÖDENEK KULLANIM DURUMU				
	BAŞLANGIÇ ÖDENEĞİ	TOPLAM ÖDENEK	GİDER TOPLAMI	GERÇEK. ORANI %
<b>BÜTÇE GİDERLERİ TOPLAMI</b>	<b>1.046.800</b>	<b>1.365.300</b>	<b>1.358.634</b>	<b>99,50</b>
PERSONEL GİDERLERİ	761.500	977.000	976.921	99,99
SGK DEVLET PRİMİ GİDERLERİ	150.000	174.500	174.055	99,74
MAL VE HİZMET ALIMI GİDERLERİ	135.300	213.800	207.658	97,12
CARİ TRANSFERLER				
SERMAYE GİDERLERİ				

**B- Performans Bilgileri****1- Faaliyet ve Proje Bilgileri****1.1. Faaliyet Bilgileri****1.1.1. Üniversitemiz Tarafından Düzenlenen Ulusal ve Uluslararası Bilimsel Etkinlik Sayısı***(Üniversitemiz Öğretim Elemanları veya İdari Personel Tarafından Düzenlenen)*

ETKİNLİK TÜRÜ	ETKİNLİK SAYISI
Kongre	
Sempozyum	
Konferans	
Panel	
Seminer	3
Açık Oturum	
Söyleşi	
Teknik Gezi	
<b>Toplam</b>	

**1.1.2. Diğer Kurumlar Tarafından Düzenlenen Ulusal ve Uluslararası Bilimsel Toplantılara Katılan Sayısı***(Diğer Üniversite ve Kuruluşlar Tarafından Düzenlenen Toplantılara Öğretim Elemanı/İdari Personel Katılımı)*

ETKİNLİK TÜRÜ	ETKİNLİĞE KATILAN SAYISI
Kongre	
Sempozyum	
Konferans	
Panel	
Seminer	50
Açık Oturum	
Söyleşi	
<b>Toplam</b>	

**1.2. Yayınlarla İlgili Faaliyet Bilgileri**

YAYIN TÜRÜ	SAYISI
SSCI- SCI- AHCI Kapsamında Yayımlanan Makale Sayıları (KTÜ adresli)	37
Uluslararası Bildiri	2
Ulusal Bildiri	8
Tamamlanan Tez Sayısı *	
Kitap	

**\*Tez sayıları ile ilgili verileri Enstitüler ve Tıp F. verecektir.**

<b>Editörlük ve Hakemlik Yapan Öğretim Üyesi Sayısı</b>	
Uluslar arası dergilerde Editör olarak görev yapan akademisyen sayısı	<b>2</b>
Uluslar arası dergilerde Hakem olarak görev yapan akademisyen sayısı	<b>7</b>
Uluslararası kuruluşlara üyeliği olan akademik personel sayısı	<b>0</b>

### 1.3. Proje Bilgileri

#### 1.3.1. Bilimsel Araştırma Projeleri

<b>BİLİMSEL ARAŞTIRMA PROJE BİLGİLERİ</b>					
<b>PROJELER</b>	<b>2013</b>				
	Önceki Yıdan Devreden Proje	Yıl İçinde Eklenen Proje	Toplam	Yıl İçinde Tamamlanan Proje	Toplam Ödenek TL.
<b>DPT</b>					
<b>TÜBİTAK</b>		1	1		29.000
<b>A.B.</b>					
<b>BİLİMSEL ARAŞTIRMA PROJELERİ</b>	4		4		
<b>DİĞER</b>	2		2	2	244.000
<b>TOPLAM</b>					

**2- Performans Sonuçları Tablosu****2.1. 2013 Yılı Performans Programı Gerçekleşme Sonuçları**

Sorumlu Birimler		Fakülteler, Devlet Konservatuarı
Performans Hedefi-1		Lisans eğitim faaliyetlerinin, eğitim kalitesinin artırılarak sürdürülmesi
Performans Göstergeleri		2013 Yıl sonu Gerçekleşme (01.01.2013 - 31.12.2013)
1	Lisans programlarında kadrolu öğretim üyesi başına düşen öğrenci sayısı (Öğrenci sayısı/ kadrolu öğretim üyesi sayısı)	$268/13 = 20,61$
2	Lisans programlarında kadrolu ders veren öğretim elemanı( Öğretim üyesi, öğretim görevlisi, okutman) başına düşen öğrenci sayısı (Öğrenci sayısı/ kadrolu ders veren öğretim elemanı sayısı)	$268/20= 13,4$
3	Lisans programlarında kadrolu toplam öğretim elemanı( Öğretim üyesi, öğretim görevlisi, okutman,araştırma görevlisi, uzman) başına düşen öğrenci sayısı (Öğrenci sayısı/ kadrolu toplam öğretim elemanı sayısı)	$268/26= 10,30$
4	Normal sürede mezun olan öğrenci oranı (rapor, askerlik v.b. yasal izin süreleri ile yaz okulu ve hazırlık süreleri hesaplamaya katılmayacaktır) (normal süre içinde mezun olan lisans öğrenci sayısı / normal süre içinde mezun olması gereken lisans öğrenci sayısı)*100	
5	Sınıfların (şubelerin) ortalama öğrenci sayısı (Lisans öğrenci sayısı/lisans sınıflarının(şubelerinin) sayısı)	$268/8= 33,5$
6	Program başına ortalama ders sayısı (Mezun olmak için lisans programlarında alınması gereken ders sayısı toplamı/lisans program sayısı)	$189/3=63$
7	Seçmeli derslerin oranı (lisans programlarında açılan seçmeli derslerin sayısı/ lisans programlarında toplam ders sayısı)*100	$48/189*100= 25$
8	Lisans programlarında ders veren öğretim elemanı başına düşen haftalık ortalama ders saati (Ders veren kadrolu öğretim elemanlarının verdiği haftalık ders saati sayısının iki dönemlik ortalaması(uygulama, laboratuvar ve tez danışmanlığı dahil)/ ders veren tam zamanlı öğretim elemanlarının sayısı)	$96/13= 7,4$

Sorumlu Birimler		Enstitüler	
<b>Performans Hedefi-2</b>		<b>Lisansüstü programların ve bu programlara devam eden öğrenci sayısının artırılması</b>	
Performans Göstergeleri			2013 Yıl sonu Gerçekleşme (01.01.2013 - 31.12.2013)
1	Lisansüstü program sayısı		
2	Yüksek lisans öğrenci sayısı		
3	Doktora öğrenci sayısı		
4	Yüksek lisans programlarına kabul edilme oranı (yüksek lisans programlarına kabul edilen öğrenci sayısı/ yüksek lisans programlarına başvuran öğrenci sayısı)*100		
5	Doktora programlarına kabul edilme oranı (doktora programlarına kabul edilen öğrenci sayısı/doktora programlarına başvuran öğrenci sayısı)*100		
6	Mezuniyet oranı (mezun olan yüksek lisans öğrencilerin sayısı/toplam yüksek lisans öğrenci sayısı)*100		
7	Mezuniyet oranı (mezun olan doktora öğrencilerin sayısı/toplam doktora öğrenci sayısı)*100		

Sorumlu Birim		Dış İlişkiler Birimi	
<b>Performans Hedefi-3</b>		<b>Değişim programlarından faydalanan öğrenci sayısı artırılabacaktır</b>	
Performans Göstergeleri			2013 Yıl sonu Gerçekleşme (01.01.2013 - 31.12.2013)
1	Erasmus lisans programlarına giden öğrenci sayısı		
2	Erasmus lisans programlarına giden öğrenci sayısı/toplam lisans öğrenci sayısı*100		
3	Farabi lisans programlarına giden öğrenci sayısı		
4	Farabi lisans programlarına giden öğrenci sayısı/toplam lisans öğrenci sayısı*100		
5	Erasmus yüksek lisans programlarına giden öğrenci sayısı/toplam yüksek lisans öğrenci sayısı*100		
6	Doktora programlarına giden öğrenci sayısı/ toplam doktora öğrenci sayısı*100		



Sorumlu Birim		Kütüphane ve Dokümantasyon Daire Başkanlığı
Performans Hedefi-4		Kütüphanenin hizmet sunduğu kaynakların artırılması
Performans Göstergeleri		2013 Yıl sonu Gerçekleşme (01.01.2013 - 31.12.2013)
1	Değerlendirme yılı içinde abone olunan veri tabanı sayısı	
2	Değerlendirme yılı içinde abone olunan basılı dergi sayısı	
3	Değerlendirme yılı içinde ulaşılabilen tam metin elektronik dergi sayısı	
4	Öğrenci başına düşen Üniversite Kütüphanesindeki kitap sayısı (Üniversite kütüphanesindeki basılı kitap sayısı/öğrenci sayısı)	
5	Öğrenci başına düşen Üniversite Kütüphanesindeki kitap sayısı (Değerlendirme yılı içinde abone olunan elektronik kitap sayısı/öğrenci sayısı)	
6	Üniversite kütüphanesindeki basılı ve elektronik toplam kitap sayısı/öğrenci sayısı	

Sorumlu Birim		Bilimsel Araştırma P.
Performans Hedefi-5		Bilimsel araştırmaların ve yayınların özendirilmesi ve desteklenmesi
Performans Göstergeleri		2013 Yıl sonu Gerçekleşme (01.01.2013 - 31.12.2013)
1	Öğretim üyesi başına düşen kurum içi destekli proje sayısı (önceki yıllardan devredenlerle birlikte)	
2	Öğretim üyesi başına düşen kurum içi destekli proje sayısı (değerlendirme yılı içinde tamamlanan)	
3	Öğretim üyesi başına düşen TÜBİTAK projeleri sayısı (önceki yıllardan devredenlerle birlikte)	
4	Sanayi destekli proje sayısı	
5	AB ve diğer uluslar arası kuruluşlarca destekli proje sayısı	
6	Öğretim üyesi başına düşen toplam proje sayısı	

Sorumlu Birim		Sağlık Kültür ve Spor Daire Baş.
Performans Hedefi-6		Öğrencilere sunulan sosyal hizmetlerde kalitenin artırılması
Performans Göstergeleri		2013 Yıl sonu Gerçekleşme (01.01.2013 - 31.12.2013)
1	Yemekhane hizmetlerinden yararlanan öğrenci oranı (Öğrencilere sunulan yemek servisi sayısının günlük ortalaması/toplam öğrenci sayısı)*100	
2	Yurt hizmetlerinden yararlanan öğrenci oranı (Yurtlarda kalan öğrenci sayısı/ toplam öğrenci sayısı)*100	
3	Burs alan öğrenci oranı (Burs, kredi ve destek verilen öğrenci sayısı/toplam öğrenci sayısı)	
4	Yarı zamanlı çalışan öğrenci sayısı/toplam öğrenci sayısı	
5	Öğrenci kulüpleri sayısı (Toplam kulüp sayısı)	

Sorumlu Birimler		Fakülteler, YO VE MYO
Performans Hedefi-7		Derslik ve laboratuvarların günün teknolojisi ile yenilenmesi
Performans Göstergeleri		2013 Yıl sonu Gerçekleşme (01.01.2013 - 31.12.2013)
1	Toplam laboratuvar sayısı (Bilgisayar laboratuvarları, araştırma laboratuvarları vb.)	5
2	Öğrenci başına düşen laboratuvar alanı (Toplam laboratuvar alanı/Öğrenci sayısı)	705/268= 2,63
3	İyileştirilen laboratuvarların oranı (İlgili yılda laboratuvarlara alınan-onarılan makine ve cihaz sayısı /laboratuardaki mevcut makine ve cihaz sayısı x100)	123/50*100= 246
4	Toplam derslik sayısı (Sınıf, anfi, eğitim amaçlı atölyeler dahil)	9
5	Öğrenci başına düşen derslik alanı (Toplam derslik alanı/Öğrenci sayısı)	540/268= 2,01
6	(G83)Teknolojik donanımlı sınıf oranı (Teknolojik donanımlı derslik sayısı/toplam derslik sayısıx100)	3/9*100= 33
Açıklama: Fakülte,Yüksekokul, Meslek Yüksekokulu, Devlet Konservatuvarından oluşan akademik birimlere ait derslik ve laboratuvarlar aktif öğrenci (harç yatıran) sayısı ile oranlanarak hesaplanmıştır. Derslik ve laboratuvar sayısındaki artış yanında öğrenci sayısında yaşanan artışlarda gösterge değerlerini etkilemektedir.		
7	Tam metin yayın sayısı(SCI-expanded, SCI, SSCI ve AHCI)/Öğretim üyesi sayısı	30/13=2,3
8	(Yurt içinde sunulan toplam bildiri sayısı/toplam öğretim üyesi sayısı)*100	5/13*100=38,5
9	(Yurt dışında sunulan toplam bildiri sayısı/toplam öğretim üyesi sayısı)*100	2/13*100=15,3

Sorumlu Birim		Bilgi İşlem Daire B.
<b>Performans Hedefi-8</b>		<b>Üniversite bilişim altyapısının geliştirilmesi yönelik çalışmalara devam edilecektir</b>
Performans Göstergeleri		2013 Yıl sonu Gerçekleşme (01.01.2013 - 31.12.2013)
1	Web ana sayfasının aldığı yıllık ziyaretçi sayısı	
2	Ortalama yıllık internet bağlantı kullanım kapasitesi (Mbps)%	
3	Ana sunucu web sitesi büyüklüğü (GB)	
4	Üniversitedeki toplam bilgisayar uç sayısı	

Sorumlu Birim		Yapı İşleri Teknik Daire Başkanlığı
<b>Performans Hedefi-9</b>		<b>Üniversite fiziki alt yapısının geliştirilmesi</b>
Performans Göstergeleri		2013 Yıl sonu Gerçekleşme (01.01.2013 - 31.12.2013)
1	Derslik ve Merkezi Birimler Projesi fiziki gerçekleşme yüzdesi (Proje kapsamında yürütülen işlerin fiziki gerçekleşme toplamı/ yürütülen iş sayısı)*100	
2	Kampüs altyapı projesi gerçekleşme yüzdesi	
3	Muhtelif işler (büyük onarım) projesi gerçekleşme yüzdesi	

Sorumlu Birim		Tıp Fakültesi, Diş Hekimliği Fakültesi
<b>Performans Hedefi-10</b>		<b>Topluma sunulan sağlık hizmetinde kalitenin artırılması</b>
Performans Göstergeleri		2013 Yıl sonu Gerçekleşme (01.01.2013 - 31.12.2013)
1	Öğretim üyesi başına düşen hasta sayısı (Farabi hastanesinde hizmet verilen yıllık hasta sayısı/öğretim üyesi sayısı)	
2	Öğretim üyesi başına düşen hasta sayısı (Diş Hekimliği Fakültesinde hizmet verilen hasta sayısı/ öğretim üyesi sayısı)	
3	Öğretim üyesi başına düşen ameliyat sayısı (Farabi hastanesinde yapılan yıllık ameliyat sayısı/ öğretim üyesi sayısı)	
4	Diş Hekimliği Fakültesi hasta memnuniyeti (%)	

#### IV- KURUMSAL KABİLİYET ve KAPASİTENİN DEĞERLENDİRİLMESİ

Bu bölümde idarelerin, teşkilat yapısı, organizasyon yeteneği, teknolojik kapasite unsurları açısından içsel durum değerlendirmesi sonuçlarına ve yıl içinde tespit edilen üstün ve zayıf yönlere yer verilir.

##### A- Üstünlükler

- Yeni kurulması ve akademik kadronun genç ve dinamik olması,
- Zengin kaynağa sahip kütüphanesi, güçlü bilişim teknolojileri ve bilgisayar ağı alt yapısına sahip, teknokenti ve İngilizce Hazırlık Okulu olan, ülkemizin en köklü üniversitelerinden biri olan KTÜ bünyesinde yeni kuruluyor olmamız,
- Kamu kurumları ve sivil toplum kuruluşları ile güçlü diyalog ve işbirliği içinde olmamız,
- Bölgemizdeki öğrenci potansiyeline yönelik olarak başka bir Teknoloji Fakültesi bulunmaması,
- Programımızın kapsamlı ve uygulamalı eğitim – öğretim programlarını içermesi.

##### B- Zayıflıklar

- Fakültemizin ilçede kurulmuş olması,
- Fakültemize MTOK kapsamında gelen öğrencilerin Fen Bilimleri alanındaki temel bilgi eksiklikleri,
- Bazı alanlarda öğretim üyesi bulma güçlükleri,
- Öğretim elemanı kadrosundaki yetersizlikler,
- Teknik ve İdari personel kadrosundaki yetersizlikler.

##### C- Değerlendirme

Kurulduğumuz ilçede, ilçe halkının bir fakülte kurulmasını desteklemesi, ilçe yönetiminin fakülte yönetimiyle uyumlu olarak çalışması ve fakülte kurulmasını desteklemesi, Avrupa Birliği eğitim programlarından yararlanabilme olanağı olması ve yurtdışı üniversitelerle bağlantıların olması fakültemize belirli avantajlar sağlamakla birlikte ilçede gençlere yönelik sosyal alanların az olması, ilçe sanayisinin gelişmemiş olması ve öğretim üyesi/öğretim elemanı temininde yaşanan zorluklar da bazı tehditleri beraberinde getirmektedir.

Ancak gerek üniversitemizin gerek akademik ve idari personelimizin gerekse de ilçe halkının ve ilçenin önde gelenlerinin desteğiyle bu zorlukları aşacağımıza inanmaktayız.

**İÇ KONTROL GÜVENCE BEYANI**

Harcama yetkilisi olarak yetkim dâhilinde;

Bu raporda yer alan bilgilerin güvenilir, tam ve doğru olduğunu beyan ederim.

Bu raporda açıklanan faaliyetler için idare bütçesinden harcama birimimize tahsis edilmiş kaynakların etkili, ekonomik ve verimli bir şekilde kullanıldığını, görev ve yetki alanım çerçevesinde iç kontrol sisteminin idari ve mali kararlar ile bunlara ilişkin işlemlerin yasallık ve düzenliliği hususunda yeterli güvenceyi sağladığını ve harcama birimimizde süreç kontrolünün etkin olarak uygulandığını bildiririm.

Bu güvence, harcama yetkilisi olarak sahip olduğum bilgi ve değerlendirmeler, iç kontroller, iç denetçi raporları ile Sayıştay raporları gibi bilgim dâhilindeki hususlara dayanmaktadır.

Burada raporlanmayan, idarenin menfaatlerine zarar veren herhangi bir husus hakkında bilgim olmadığını beyan ederim.

İmza  
**Prof.Dr. Kenan GELİŞLİ**  
**Dekan V.**